

Kauppakamarien kysely koronaviruksen vaikutuksista yrityksiin: Helsingin seudun kauppakamarin alueen tulokset 3.6.2020

Sisältökysymykset 3.6.2020

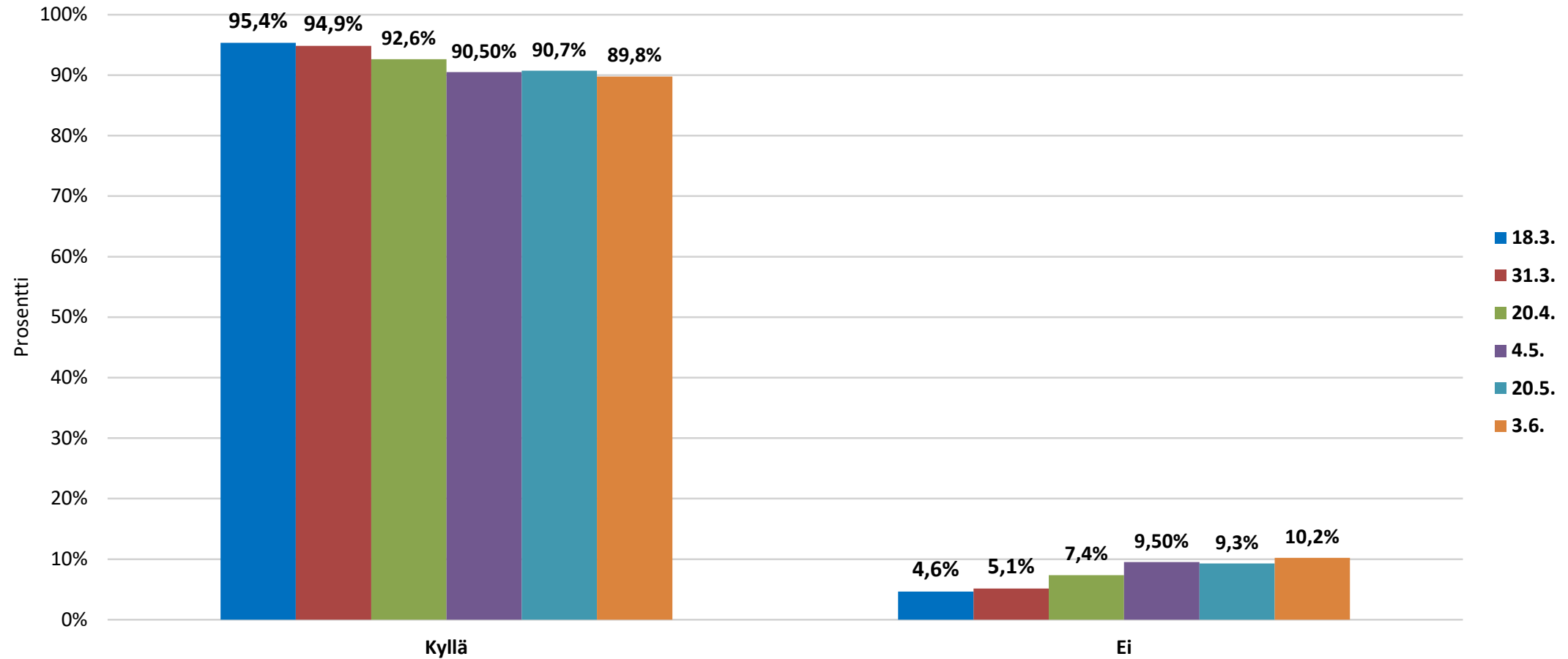
- Onko koronavirus vaikuttanut tai tuleeko vaikuttamaan yrityksesi toimintaan?
- Onko koronavirusepidemia vaikuttanut liikevaihtoonne negatiivisesti?
- Odotatko koronavirusepidemian vaikuttavan liikevaihtoonne negatiivisesti seuraavan 2 kuukauden aikana?
- Miten arvioisitte koronavirusepidemian vaikuttaneen yrityksenne henkilöstön määrään (lomautusten tai irtisanomisten kautta) verrattuna normaalitilanteeseen
- Miten arvioisitte koronavirusepidemian vaikuttavan yrityksenne henkilöstön määrään (lomautusten tai irtisanomisten kautta) seuraavien 2 kuukauden aikana verrattuna normaalitilanteeseen
- Onko yrityksesi konkurssin riski noussut merkittävästi koronavirusepidemian takia?
- Mitkä keinot vaikuttaisivat myönteisesti Suomen kilpailukykyyn?

Helsingin seudun kauppakamarin alue: taustatietoja

Taustatietoja:

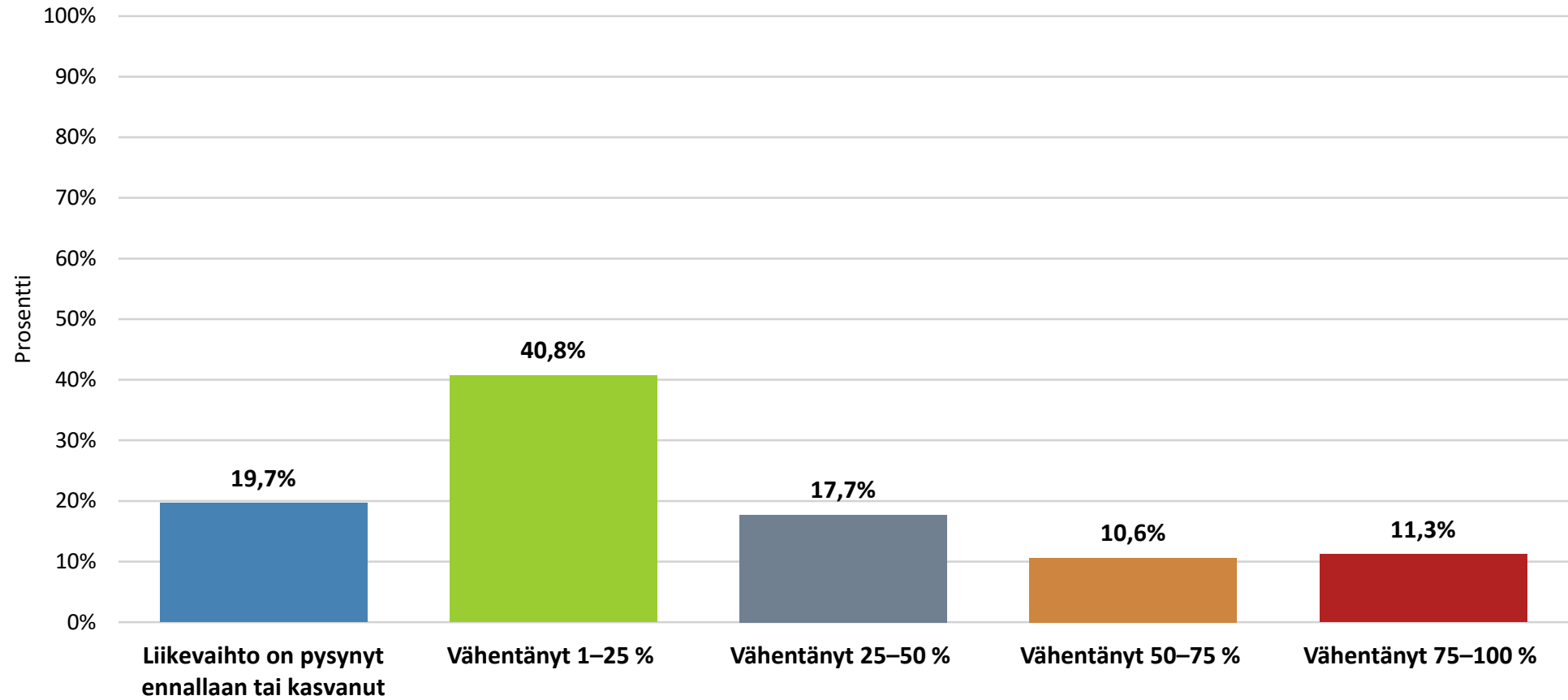
- Yrityskyselyjen data kerätty 17.3.2020 (vastauksia 990 kpl), 30.3.2020 (850), 20.4.2020 (880) ja 4.5.2020 (790) ja 17.5. (1050) ja 1.6. (861)
- Tavoitteena tuottaa ajantasaista tietoa koronan vaikutuksista yrityksiin ja selviytymisestä kriisistä
- Kyselyissä yritykset edustavat laajasti Uudenmaan ja Helsingin seudun toimialoja ja työnantajayrityskokoluokkia

5. Onko tai tuleeko koronavirus vaikuttamaan yrityksesi toimintaan?



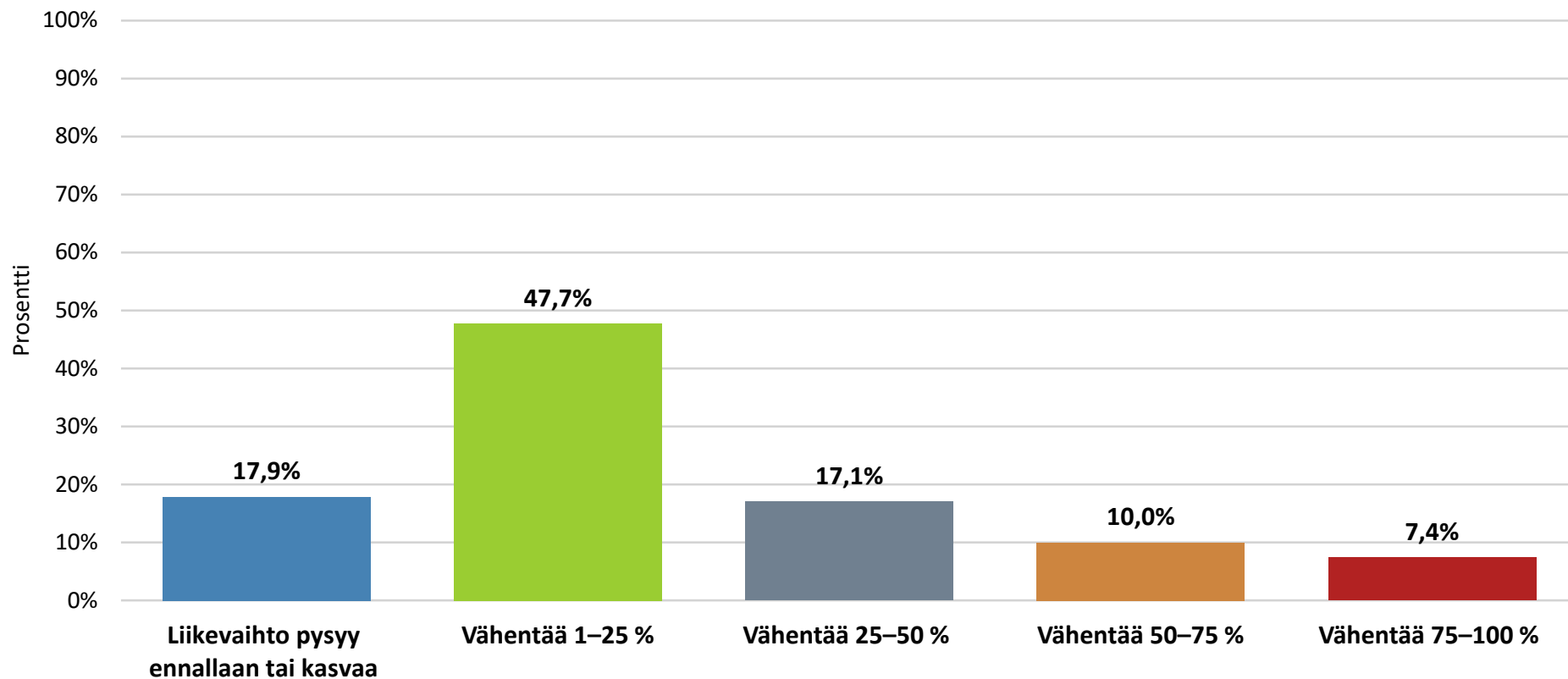
Lähde: Kauppakamarien kuudes kysely koronaviruksen vaikutuksista yrityksille; Helsingin seudun kauppakamarin alueen tulokset 3.6.2020

6. Onko korona vaikuttanut liikevaihtoon negatiivisesti?



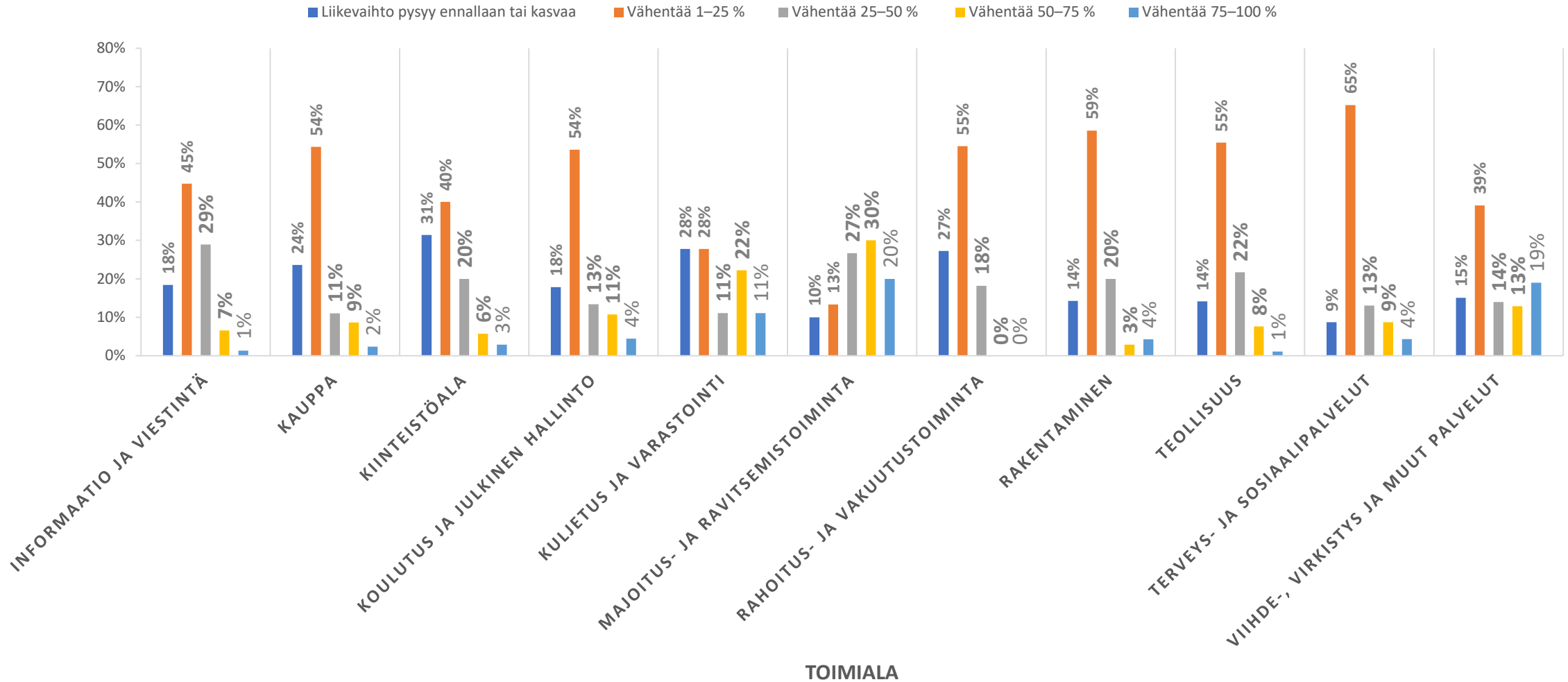
Lähde: Kauppakamarien kuudes kysely koronaviruksen vaikutuksista yrityksille; Helsingin seudun kauppakamarin alueen tulokset 3.6.2020

7. Odotatko koronan vaikuttavan liikevaihtosi seuraavan 2 kuukauden kuluttua?

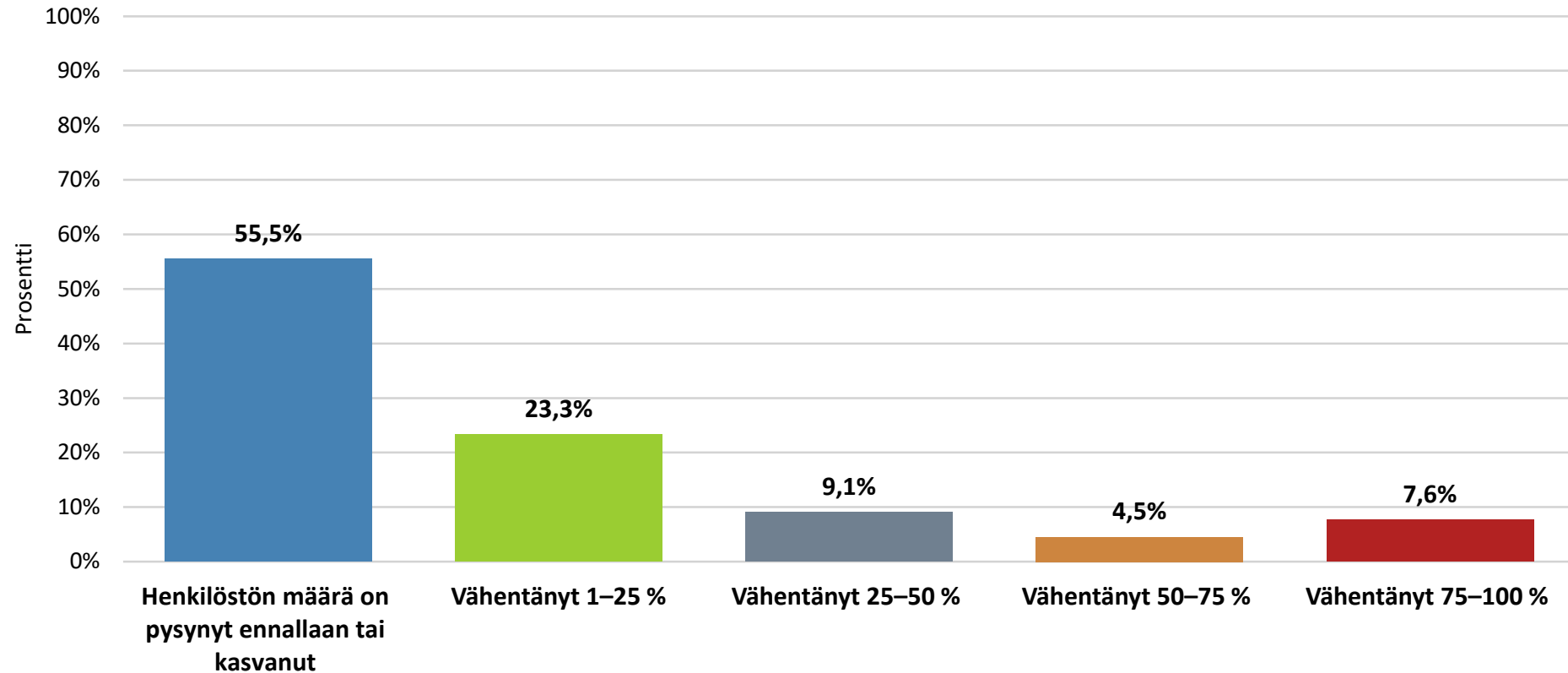


Lähde: Kauppakamarien kuudes kysely koronaviruksen vaikutuksista yrityksille; Helsingin seudun kauppakamarin alueen tulokset 3.6.2020

ODOTATKO KORONAVIRUSEPIDEMIAN VAIKUTTAVAN LIIKEVAIHTOONNE NEGATIIVISESTI SEURAAVAN 2 KUUKAUDEN AIKANA?

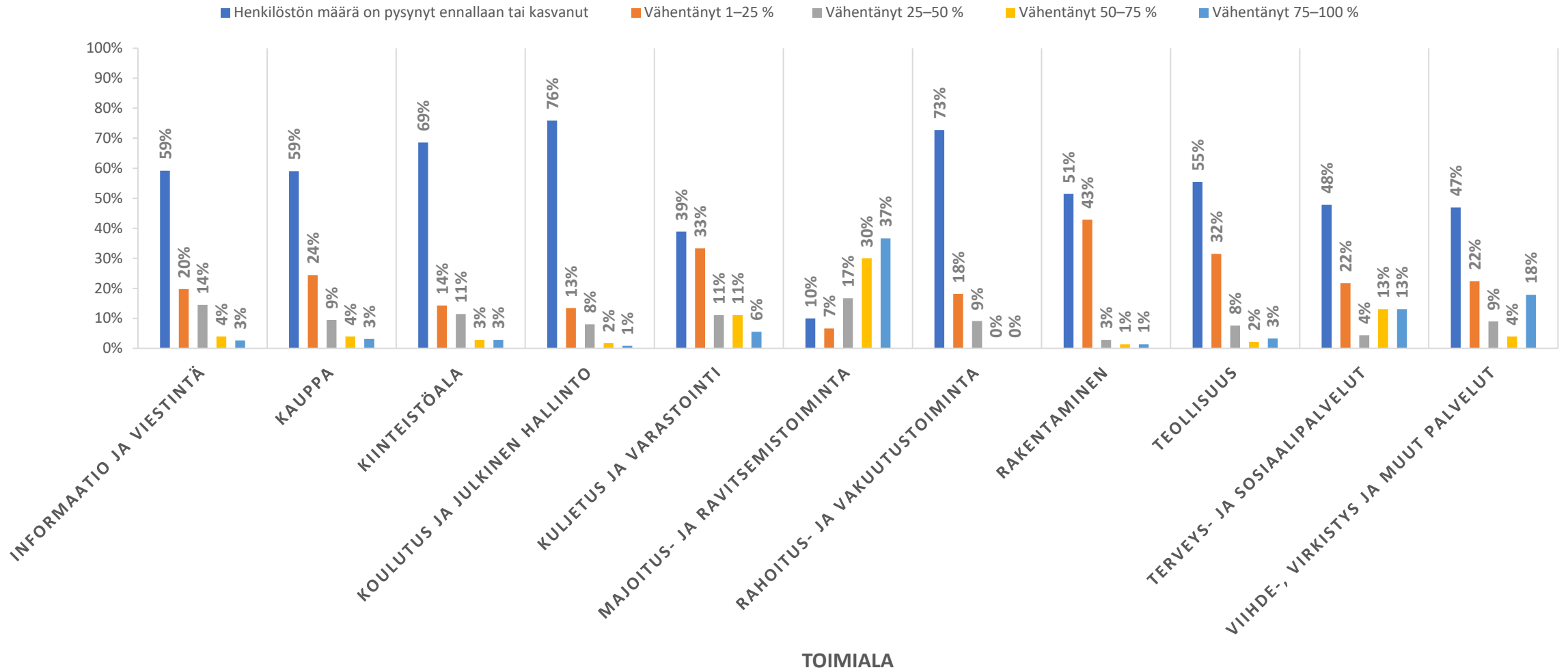


8. Miten arvoisitte koronavirusepidemian vaikuttaneen yrityksenne henkilöstön määrään (lomautusten tai irtisanomisten kautta) verrattuna normaalitilanteeseen

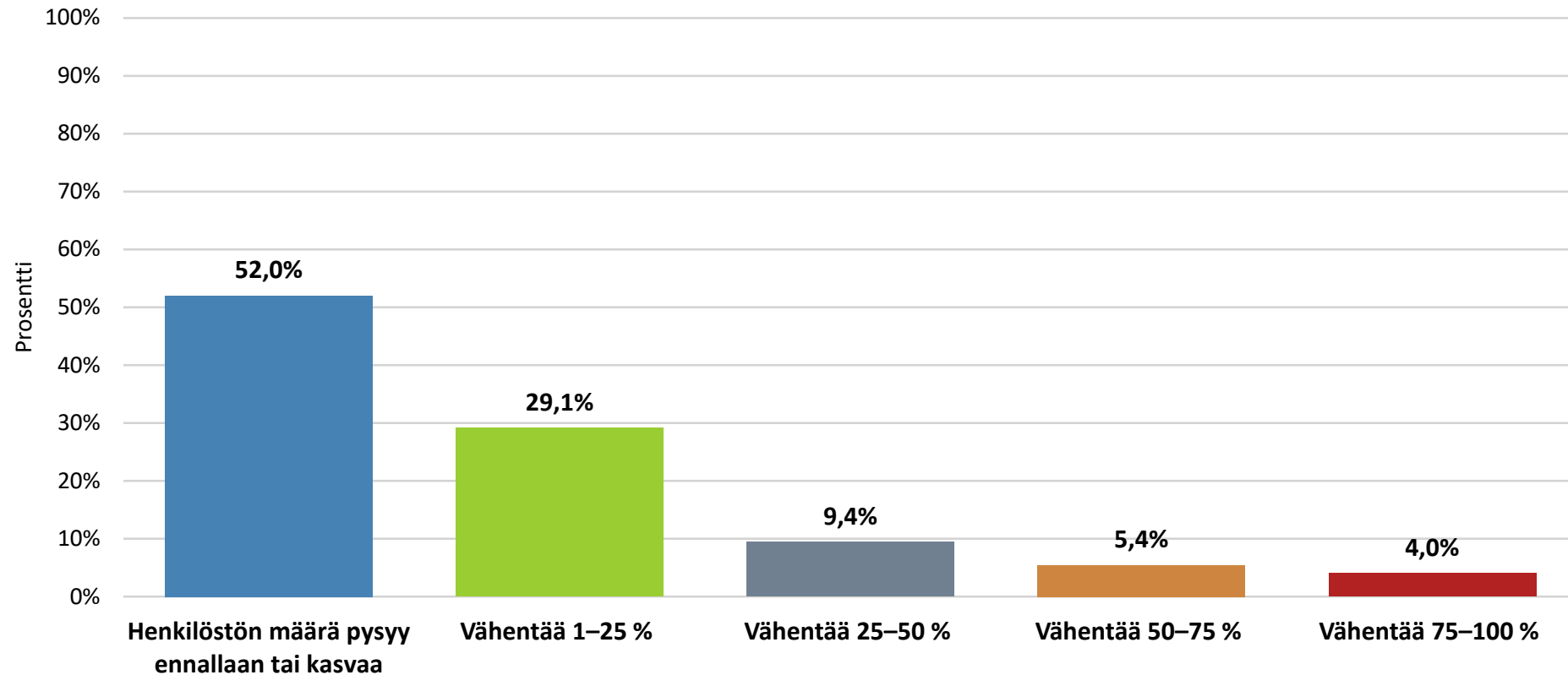


Lähde: Kauppakamarien kuudes kysely koronaviruksen vaikutuksista yrityksille; Helsingin seudun kauppakamarin alueen tulokset 3.6.2020

MITEN ARVOISITTE KORONAVIRUSEPIDEMIAN VAIKUTTANEEN YRITYKSENNE HENKILÖSTÖN MÄÄRÄÄN (LOMAUTUSTEN TAI IRTISANOMISTEN KAUTTA) VERRATTUNA NORMAALITILANTEeseen

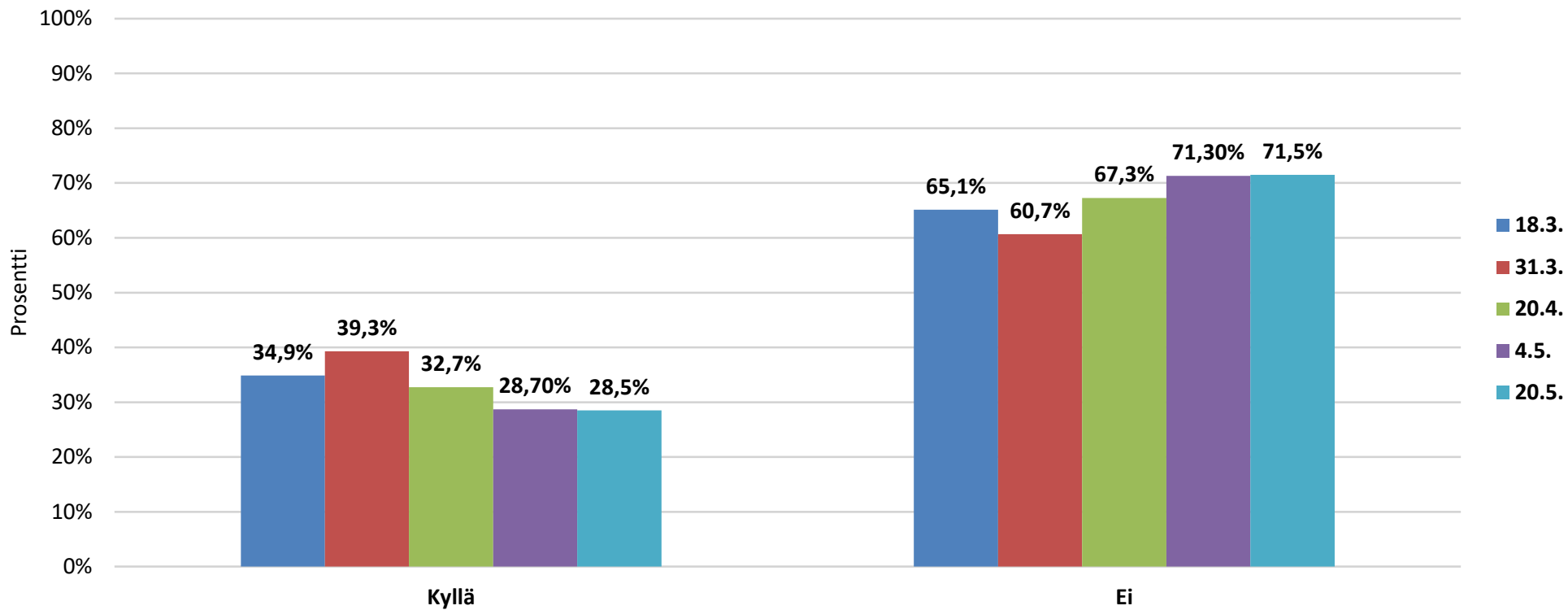


9. Miten arvoisitte koronavirusepidemian vaikuttavan yrityksenne henkilöstön määrään (lomautusten tai irtisanomisten kautta) seuraavien 2 kuukauden aikana verrattuna normaalitilanteeseen

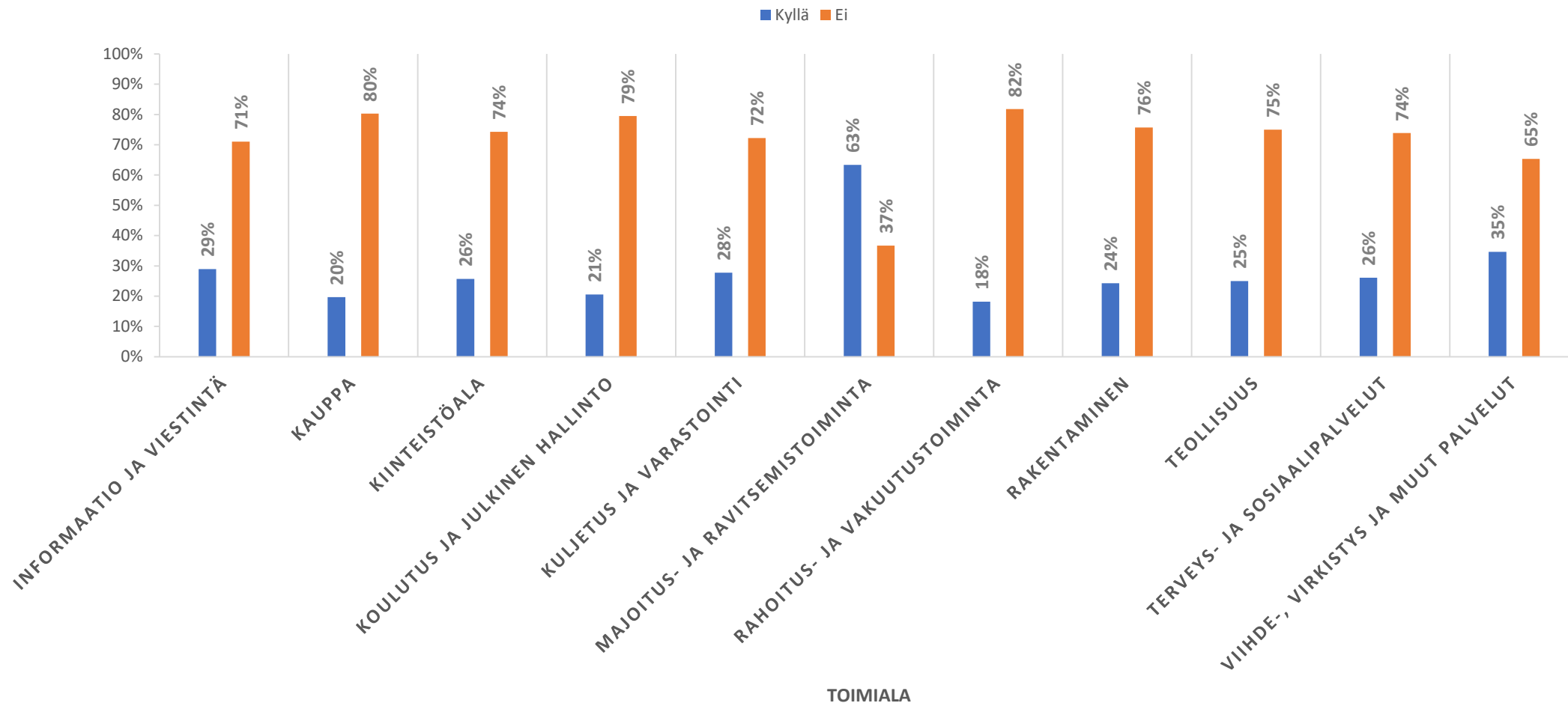


Lähde: Kauppakamarien kuudes kysely koronaviruksen vaikutuksista yrityksille; Helsingin seudun kauppakamarin alueen tulokset 3.6.2020

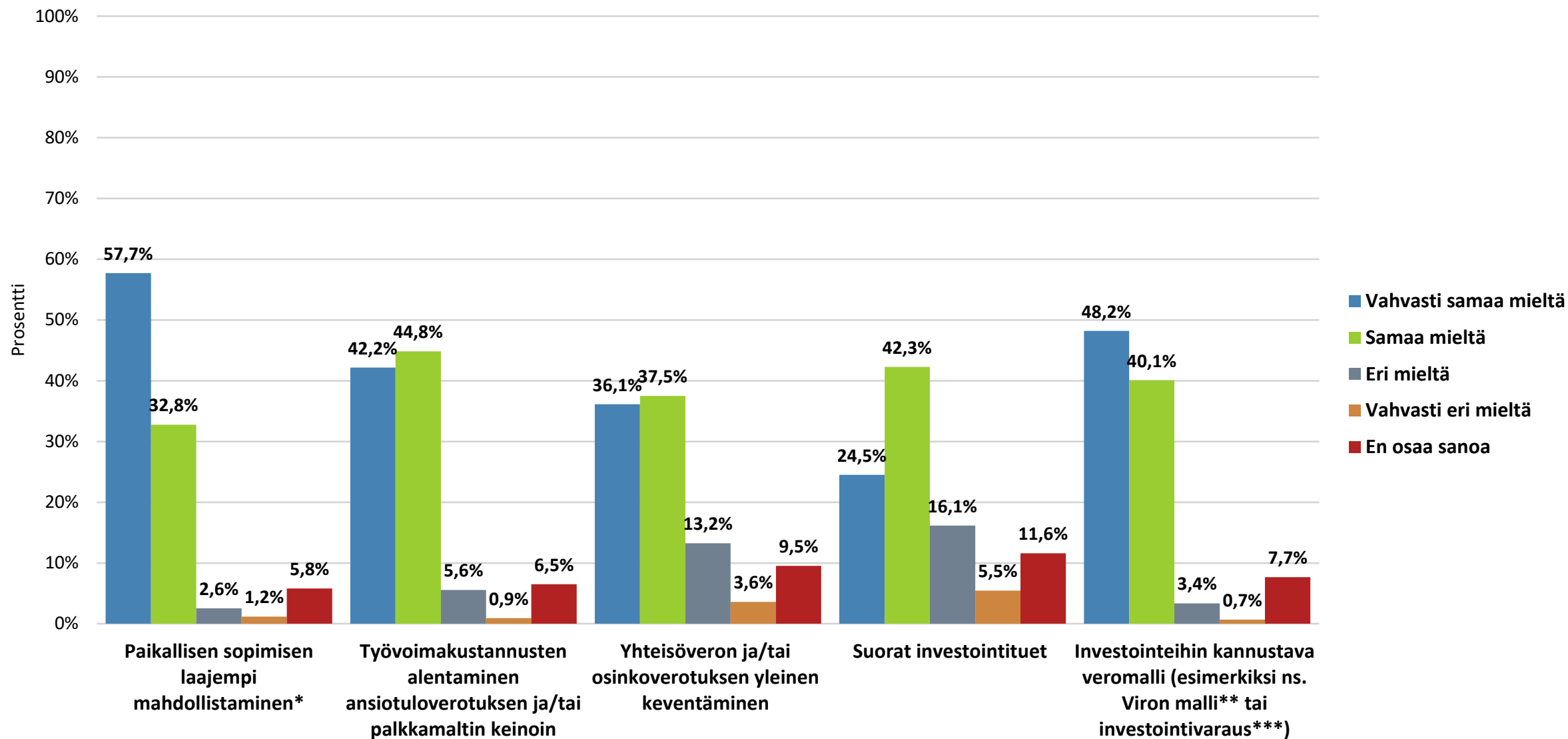
10. Onko yrityksesi konkurssin riski noussut merkittävästi koronavirusepidemian takia?



ONKO YRITYKSESI KONKURSSIN RISKI NOUSSUT MERKITTÄVÄSTI KORONAVIRUSEPIDEMIAN TAKIA?



11. Suomi tarvitsee yksityisiä investointeja päästääkseen takaisin kasvuun. Mitkä keinot vaikuttaisivat myönteisesti Suomen kilpailukykyyn?



Lisätietoja:

johtaja Markku Lahtinen, markku.lahtinen@chamber.fi, 050 571 3564

johtaja Marko Silen, marko.silen@chamber.fi 050 548 4217

Helsingin seudun kauppakamari www.helsinki.chamber.fi