

Kauppakamarien kysely koronaviruksen vaikutuksista yrityksiin: Helsingin seudun kauppakamarin alueen tulokset 4.9.2020

Sisältökysymykset 4.9.6.2020

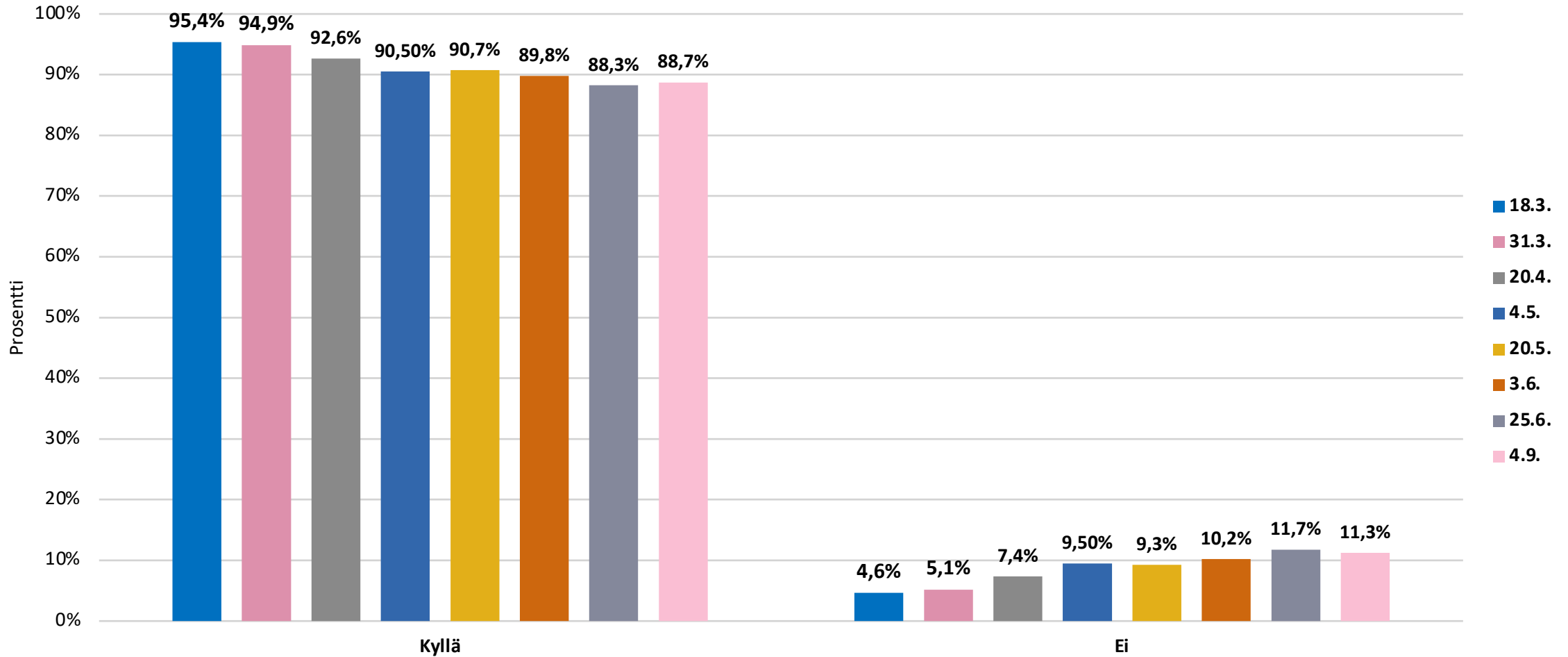
- Onko koronavirus vaikuttanut tai tulee vaikuttamaan yrityksesi toimintaan?
- Onko koronavirusepidemia vaikuttanut liikevaihtoonne negatiivisesti?
- Odotatko koronavirusepidemian vaikuttavan liikevaihtoonne negatiivisesti seuraavan 2 kuukauden aikana?
- Miten arvioisitte koronavirusepidemian vaikuttaneen yrityksenne henkilöstön määrään (lomautusten tai irtisanomisten kautta) verrattuna normaalitilanteeseen
- Miten arvioisitte koronavirusepidemian vaikuttavan yrityksenne henkilöstön määrään (lomautusten tai irtisanomisten kautta) seuraavien 2 kuukauden aikana verrattuna normaalitilanteeseen
- Onko yrityksesi konkurssin riski noussut merkittävästi koronavirusepidemian takia?

Helsingin seudun kauppakamarin alue: taustatietoja

Taustatietoja:

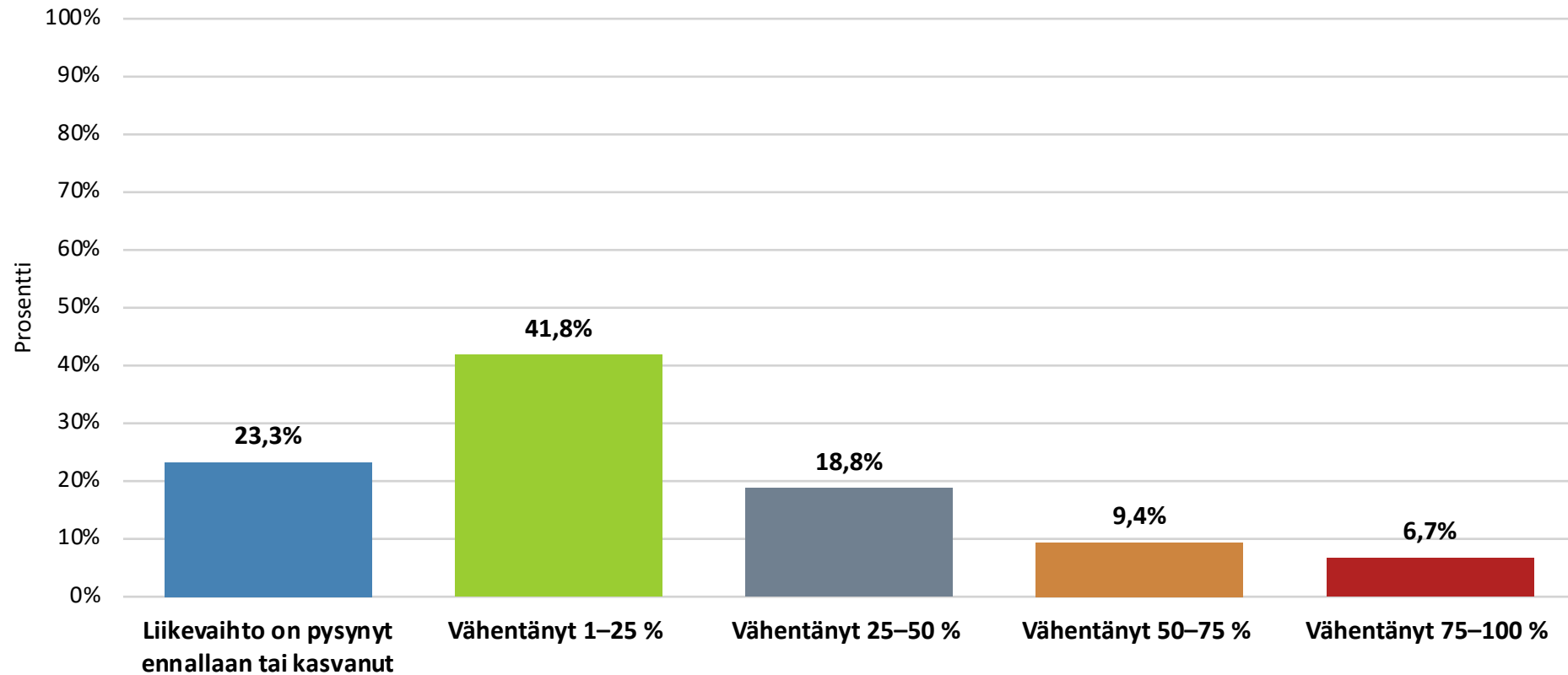
- Yrityskyselyjen data kerätty 17.3.2020 (vastauksia 990 kpl), 30.3.2020 (850), 20.4.2020 (880) ja 4.5.2020 (790) ja 17.5. (1050) ja 1.6. (861) ja 21.6.2020 (733) ja 3.9.2020 (941)
- Tavoitteena tuottaa ajantasaista tietoa koronan vaikutuksista yrityksiin ja selviytymisestä kriisistä
- Kyselyissä yritykset edustavat laajasti Uudenmaan ja Helsingin seudun toimialoja ja työnantajayrityskokoluokkia

5. Onko tai tulee ko koronavirus vaikuttamaan yrityksesi toimintaan?



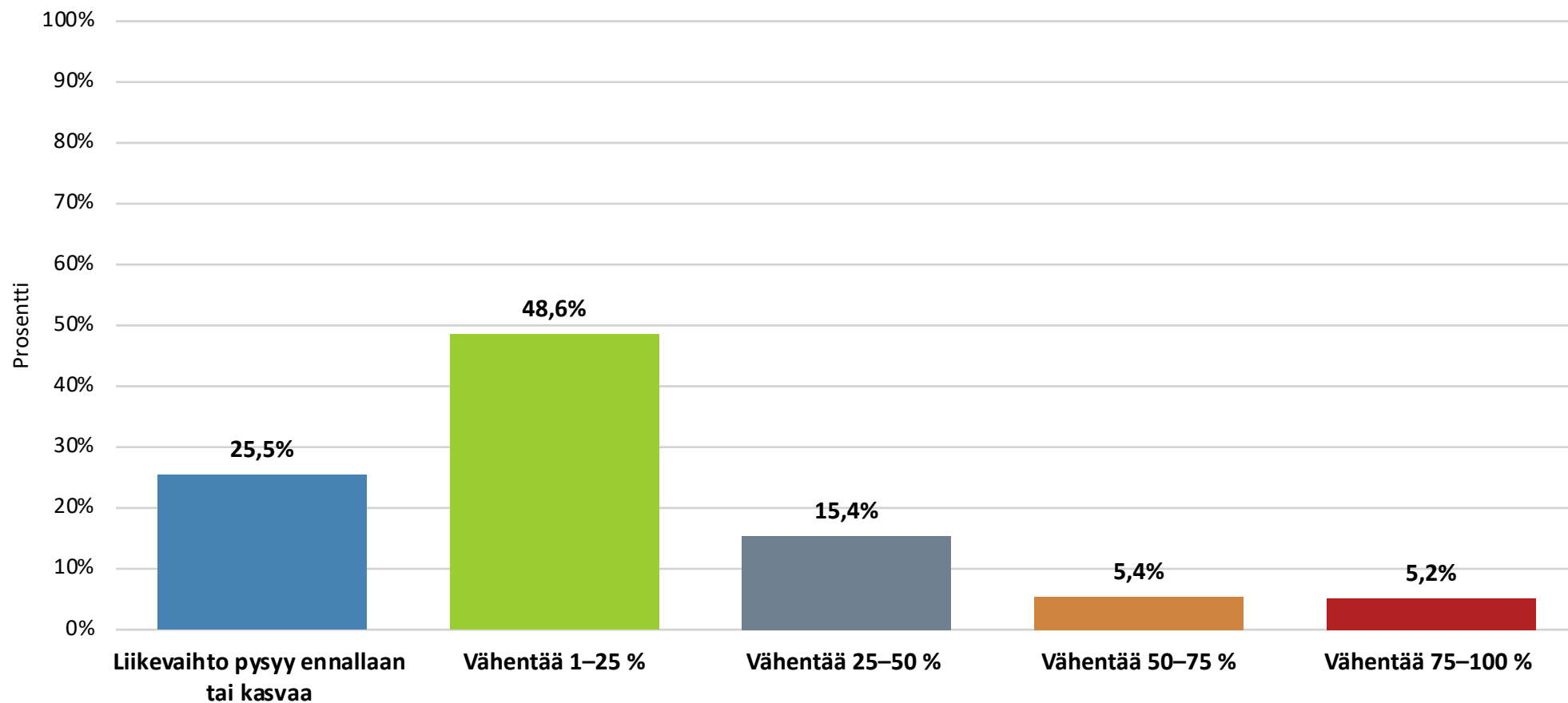
Lähde: Kauppakamarien kahdeksas kysely koronaviruksen vaikutuksista yrityksille; Helsingin seudun kauppakamarin alueen tulokset 4.9.2020

6. Onko korona vaikuttanut liikevaihtoon negatiivisesti?



Lähde: Kauppakamarien kahdeksas kysely koronaviruksen vaikutuksista yrityksille; Helsingin seudun kauppakamarin alueen tulokset 4.9.2020

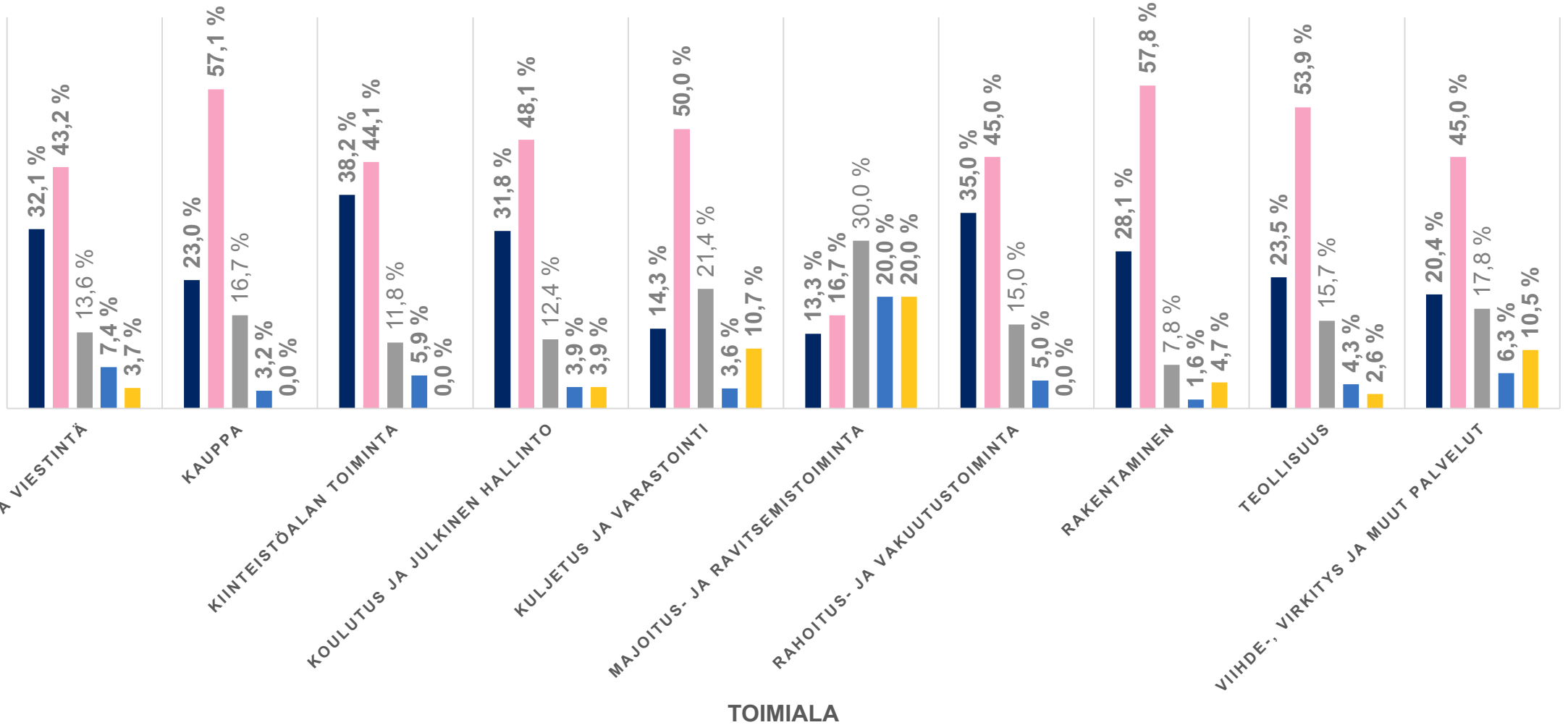
7. Odotatko koronan vaikuttavan liikevaihtosi seuraavan 2 kuukauden kuluttua?



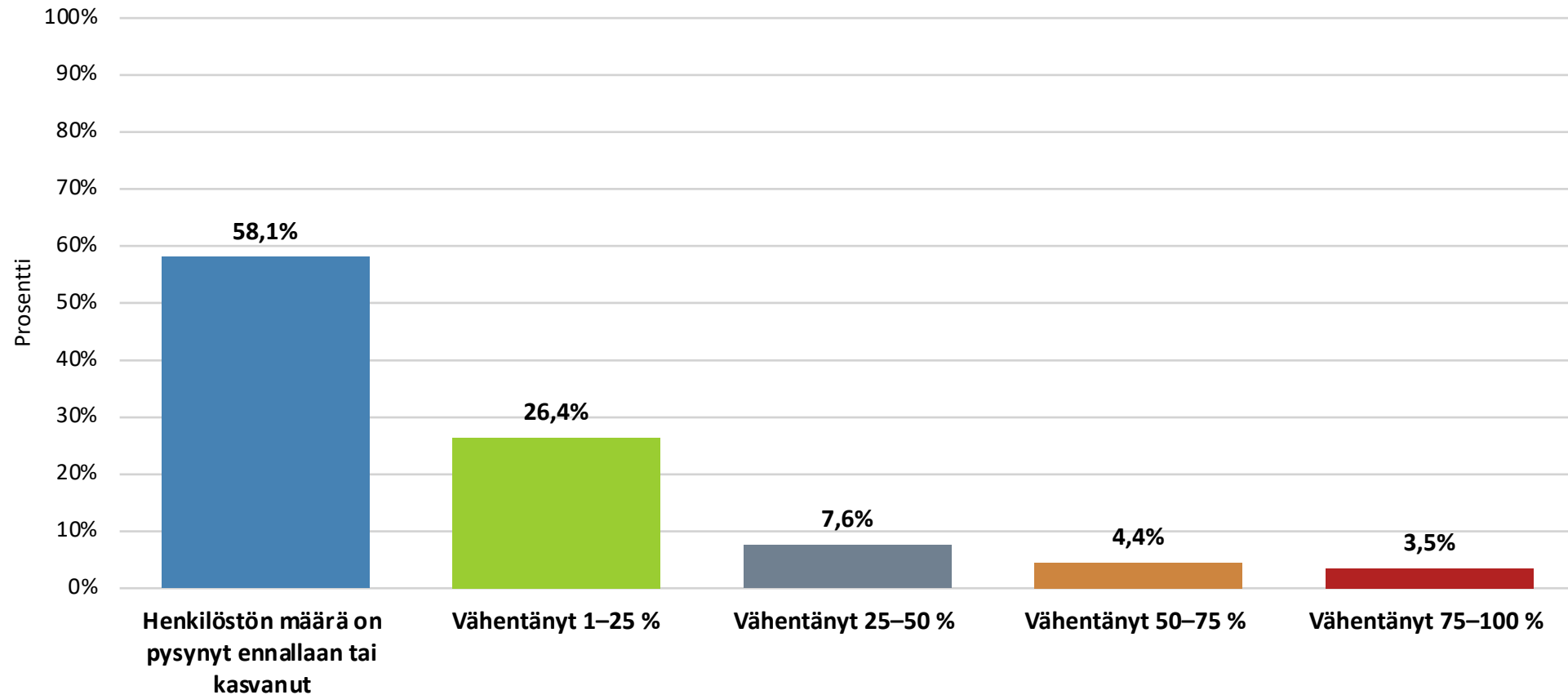
Lähde: Kauppakamarien kahdeksas kysely koronaviruksen vaikutuksista yrityksille; Helsingin seudun kauppakamarin alueen tulokset 4.9.2020

ODOTATKO KORONAVIRUSEPIDEMIAN VAIKUTTAVAN LIIKEVAIHTOONNE NEGATIIVISESTI SEURAAVAN 2 KUUKAUDEN AIKANA?

■ Liikevaihto pysyy ennallaan tai kasvaa ■ Vähentää 1–25 % ■ Vähentää 25–50 % ■ Vähentää 50–75 % ■ Vähentää 75–100 %

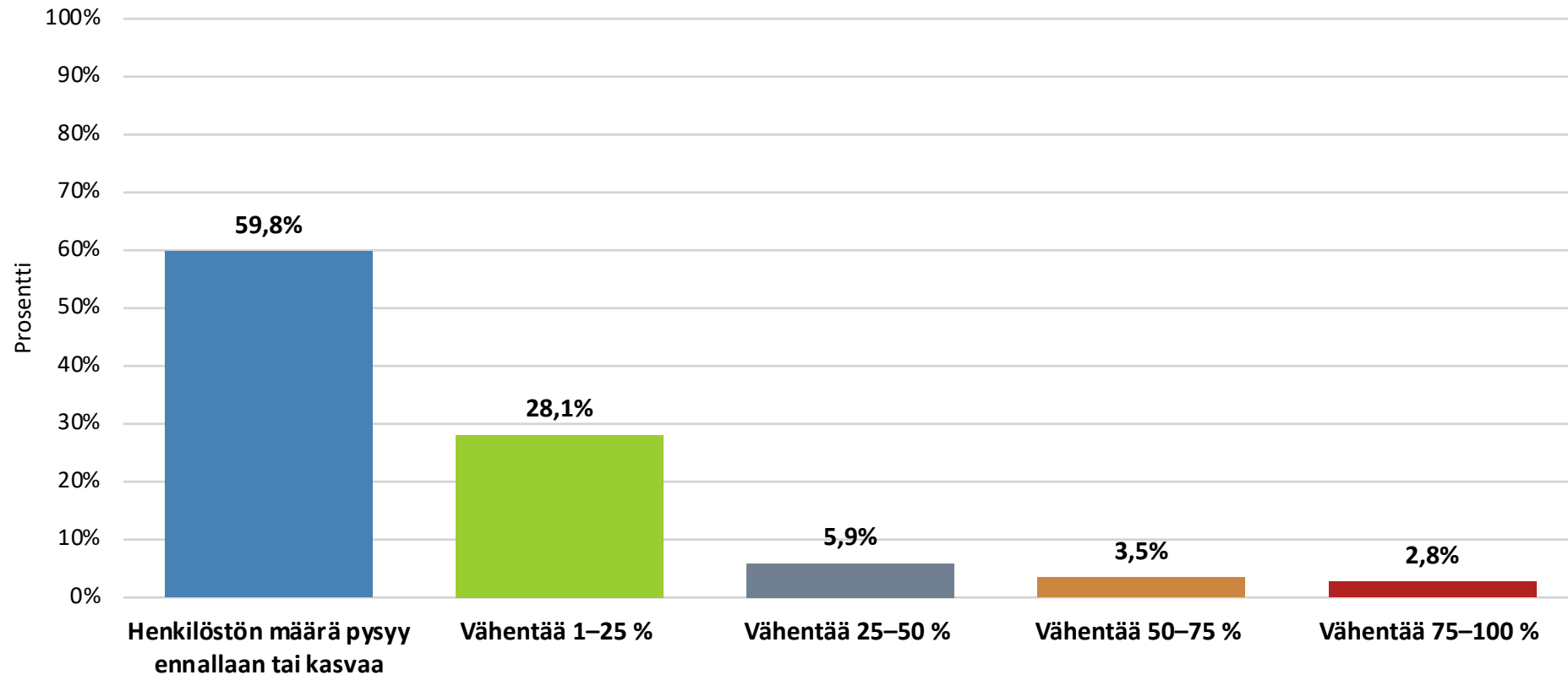


8. Miten arvoisitte koronavirusepidemian vaikuttaneen yrityksenne henkilöstön määrään (lomautusten tai irtisanomisten kautta) verrattuna normaalitilanteeseen



Lähde: Kauppakamarien kahdeksas kysely koronaviruksen vaikutuksista yrityksille; Helsingin seudun kauppakamarin alueen tulokset 4.9.2020

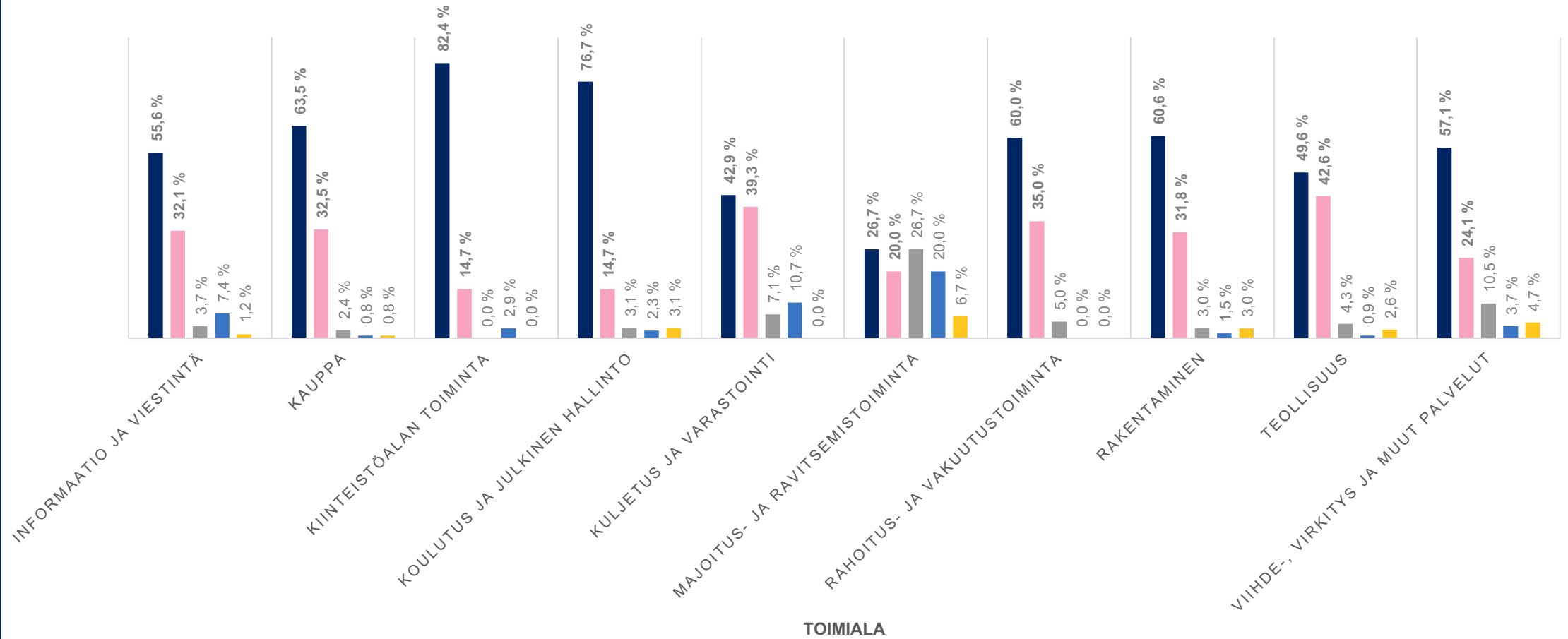
9. Miten arvoisitte koronavirusepidemian vaikuttavan yrityksenne henkilöstön määrään (lomautusten tai irtisanomisten kautta) seuraavien 2 kuukauden aikana verrattuna normaalitilanteeseen



Lähde: Kauppakamarien kahdeksas kysely koronaviruksen vaikutuksista yrityksille; Helsingin seudun kauppakamarin alueen tulokset 4.9.2020

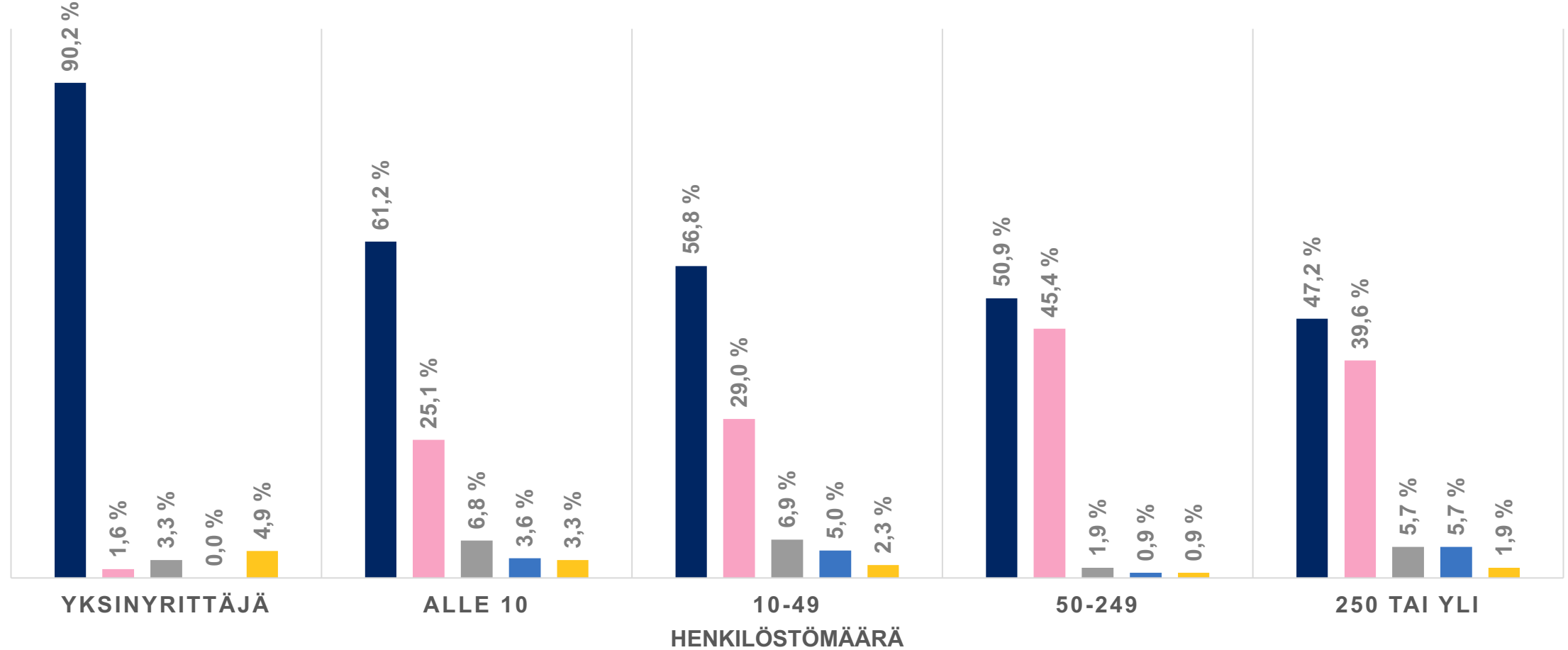
MITEN ARVOISITTE KORONAVIRUSEPIDEMIAN VAIKUTTAVAN YRITYKSENNE HENKILÖSTÖN MÄÄRÄÄN (LOMAUTUSTEN TAI IRTISANOMISTEN KAUTTA) SEURAAVIEN 2 KUUKAUDEN AIKANA VERRATTUNA NORMAALITILANTEeseen

■ Henkilöstön määrä pysyy ennallaan tai kasvaa
 ■ Vähentää 1–25 %
 ■ Vähentää 25–50 %
 ■ Vähentää 50–75 %
 ■ Vähentää 75–100 %

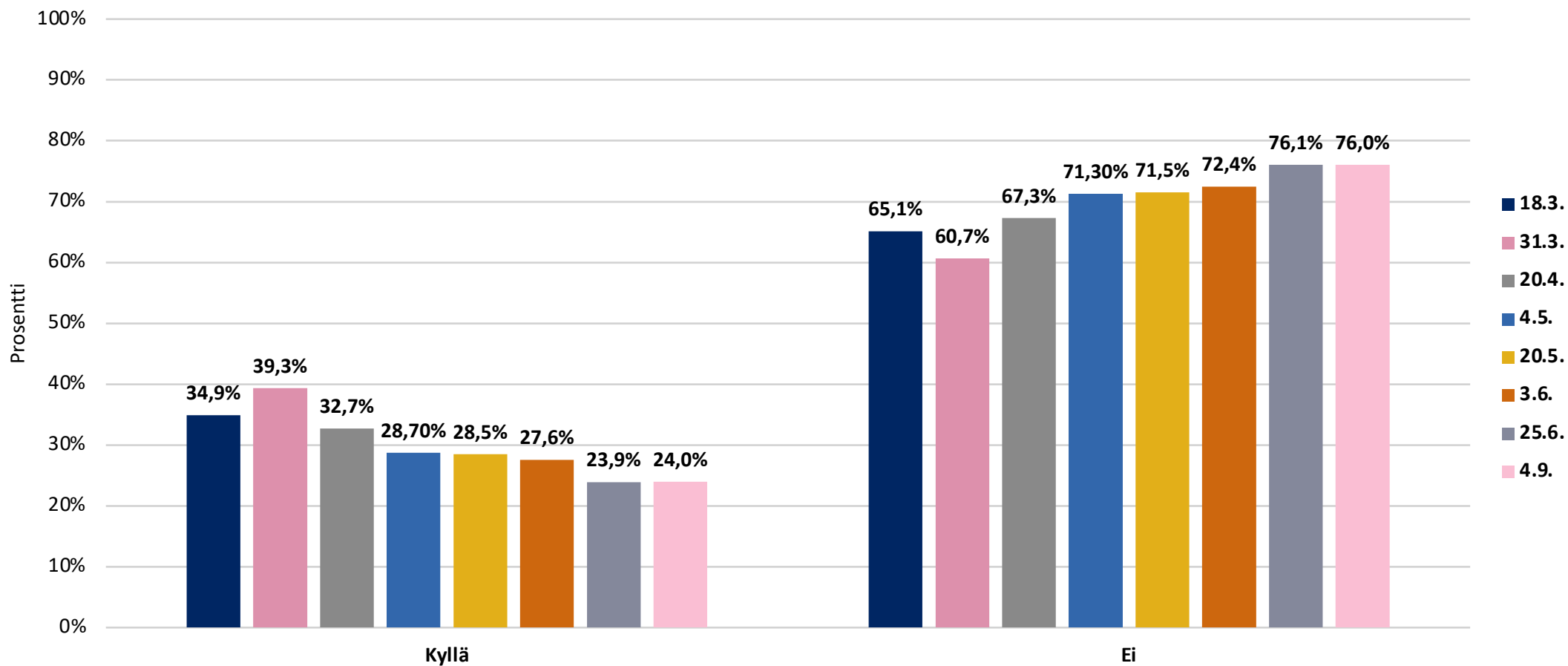


**MITEN ARVOISITTE KORONAVIRUSEPIDEMIAN VAIKUTTAVAN YRITYKSENNE
HENKILÖSTÖN MÄÄRÄÄN (LOMAUTUSTEN TAI IRTISANOMISTEN KAUTTA)
SEURAAVIEN 2 KUUKAUDEN AIKANA VERRATTUNA NORMAALITILANTEeseen**

■ Henkilöstön määrä pysyy ennallaan tai kasvaa ■ Vähentää 1–25 % ■ Vähentää 25–50 % ■ Vähentää 50–75 % ■ Vähentää 75–100 %

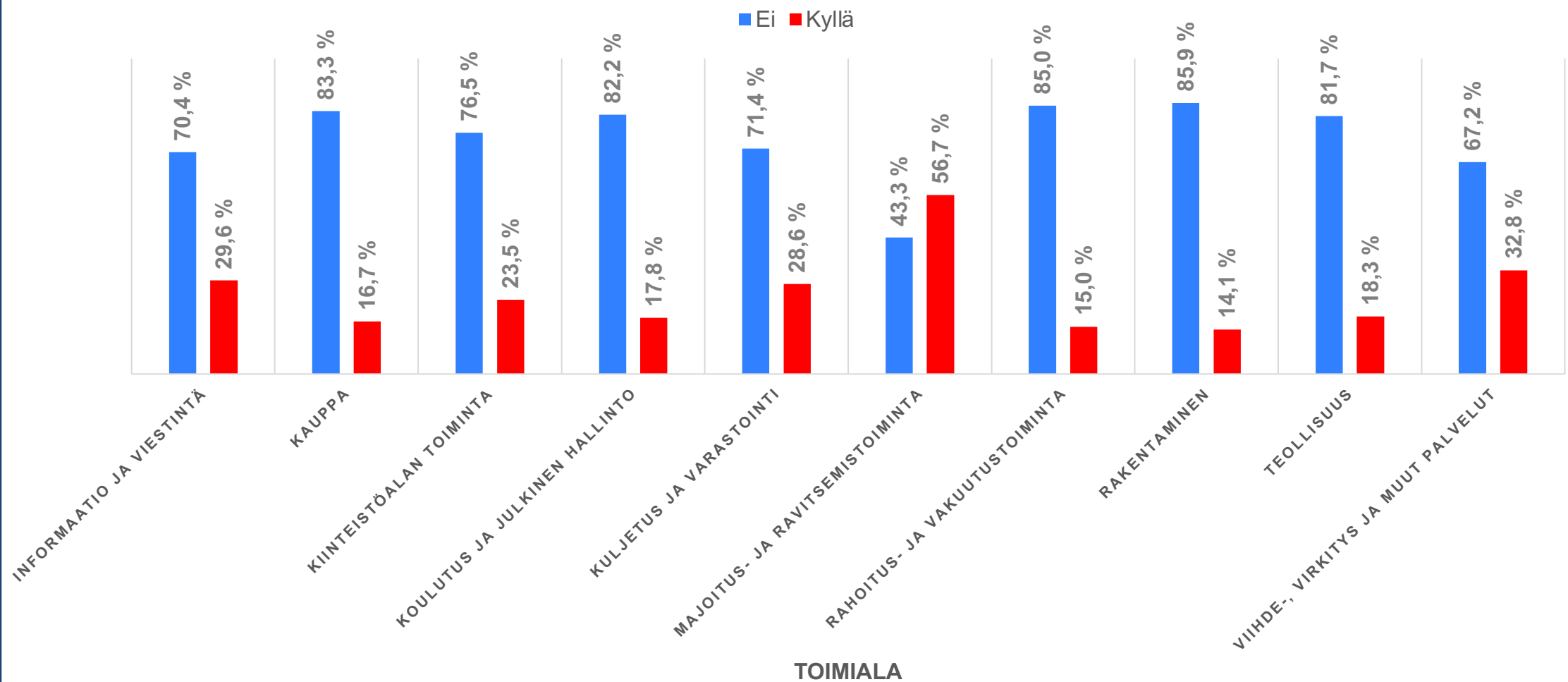


10. Onko yrityksesi konkurssin riski noussut merkittävästi koronavirusepidemian takia?



Lähde: Kauppakamarien kahdeksas kysely koronaviruksen vaikutuksista yrityksille; Helsingin seudun kauppakamarin alueen tulokset 4.9.2020

ONKO YRITYKSESI KONKURSSIN RISKI NOUSSUT MERKITTÄVÄSTI KORONAVIRUSEPIDEMIAN TAKIA?



Lisätietoja:

johtaja Markku Lahtinen, markku.lahtinen@chamber.fi, 050 571 3564

Helsingin seudun kauppakamari www.helsinki.chamber.fi