

Kauppakamarien 10:s kysely koronaviruksen vaikutuksista yrityksiin: Helsingin seudun kauppakamarin alueen tulokset 1.12.2020

Lisätietoja:
johtaja Markku Lahtinen, markku.lahtinen@chamber.fi, 050 571 3564
viestintäpäällikkö Tiina Tikander, tiina.tikander@chamber.fi, 046 878 7540
Helsingin seudun kauppakamari www.helsinki.chamber.fi

Sisältökysymykset 1.12.2020

Pysyvät kysymykset kaikissa koronakyselyissä:

- Onko koronavirus vaikuttanut tai tulee vaikuttamaan yrityksesi toimintaan?
- Onko koronavirusepidemia vaikuttanut liikevaihtoonne negatiivisesti?
- Odotatko koronavirusepidemian vaikuttavan liikevaihtoonne negatiivisesti seuraavan 2 kuukauden aikana?
- Miten arvioisitte koronavirusepidemian vaikuttaneen yrityksenne henkilöstön määrään (lomautusten tai irtisanomisten kautta) verrattuna normaalitilanteeseen
- Miten arvioisitte koronavirusepidemian vaikuttavan yrityksenne henkilöstön määrään (lomautusten tai irtisanomisten kautta) seuraavien 2 kuukauden aikana verrattuna normaalitilanteeseen
- Onko yrityksesi konkurssin riski noussut merkittävästi koronavirusepidemian takia?

Erityiskysymykset 1.12. kyselyssä

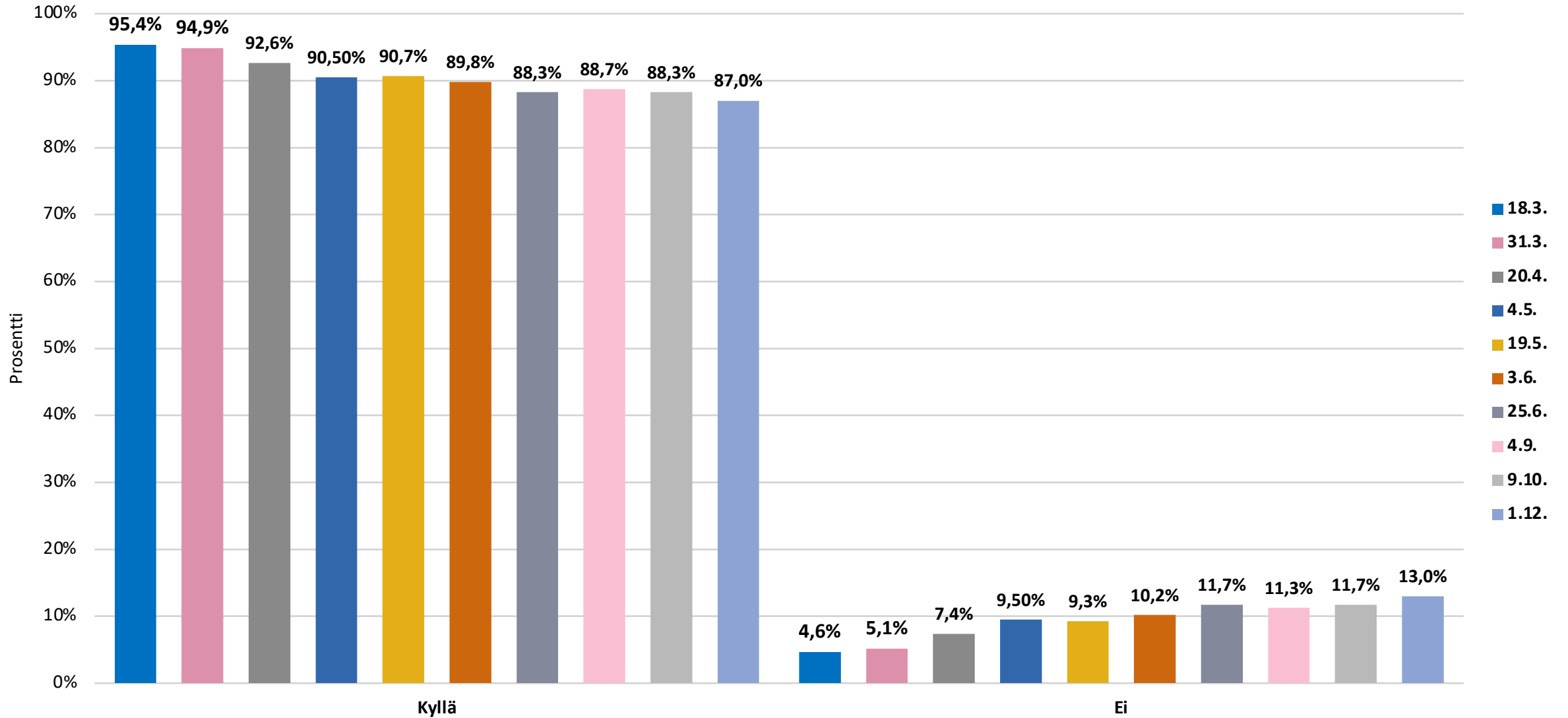
- Miten hallitus on onnistunut koronaepidemian hoidossa?
- Miten hallitus on onnistunut koronaepidemian aiheuttaman talouskriisin hoidossa?

Helsingin seudun kauppakamarin alue: taustatietoja

Taustatietoja:

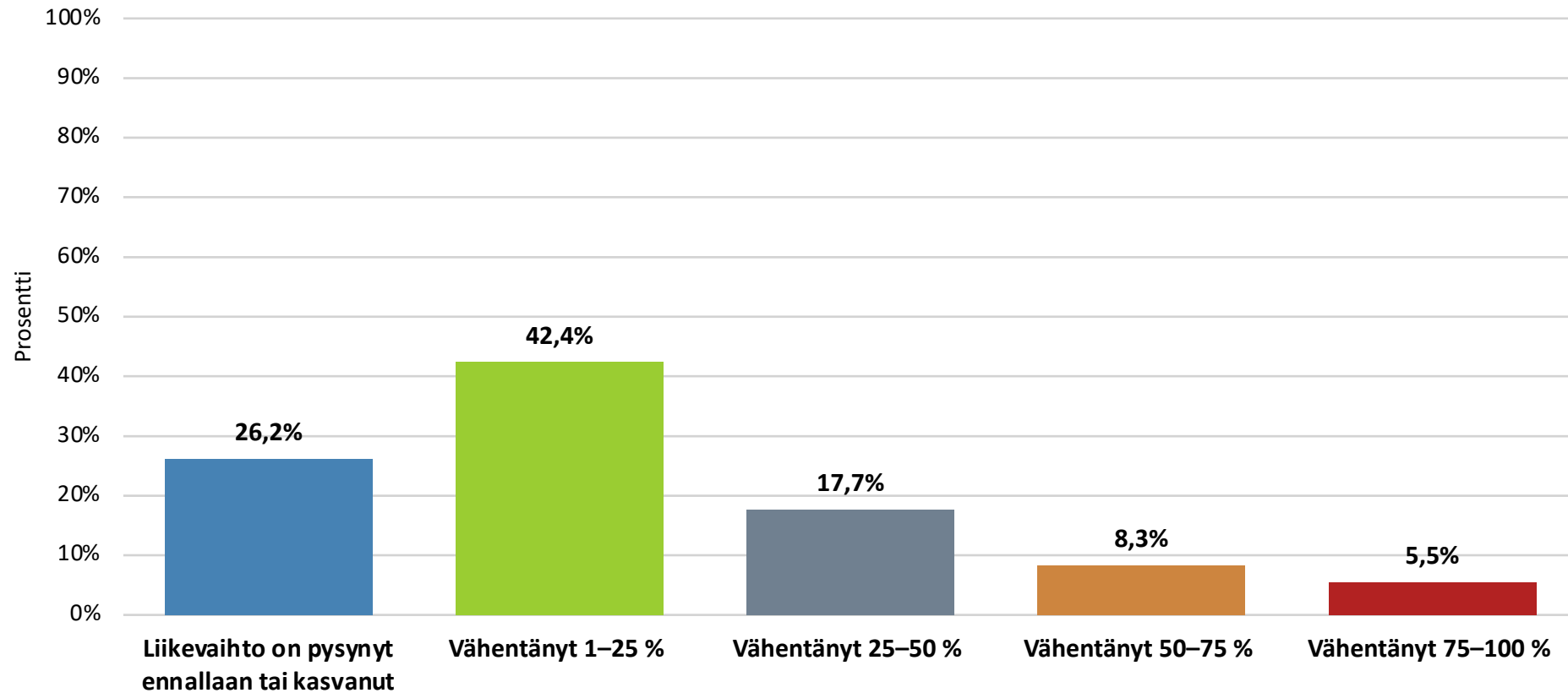
- Yrityskyselyjen data kerätty 17.3.2020 (vastauksia 990 kpl), 30.3.2020 (850), 20.4.2020 (880) ja 4.5.2020 (790) ja 17.5. (1050) ja 1.6. (861), 21.6.2020 (733), 3.9.2020 (941) ja 9.10.2020 (873) ja 1.12.2020 (970)
- Tavoitteena tuottaa ajantasaista tietoa koronan vaikutuksista yrityksiin ja selviytymisestä kriisistä
- Kyselyissä yritykset edustavat laajasti Uudenmaan ja Helsingin seudun toimialoja ja työnantajayrityskokoluokkia, suuren vastaajamäärän vuoksi tulokset ovat yleistettävissä Uudenmaan alueelle.

5. Onko tai tulee ko koronavirus vaikuttamaan yrityksesi toimintaan?

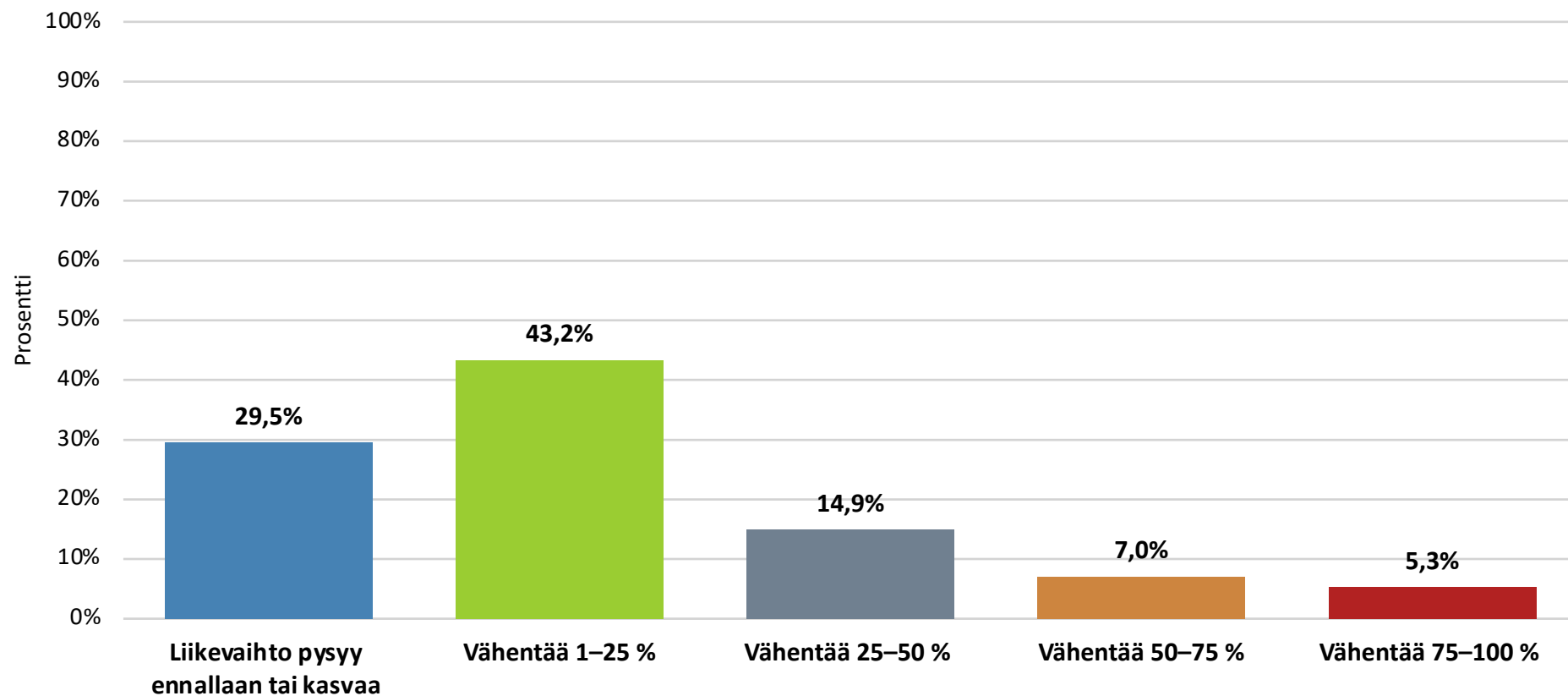


Lähde: Kauppakamarien kymmenes kysely koronaviruksen vaikutuksista yrityksille; Helsingin seudun kauppakamarin alueen tulokset 1.12.2020

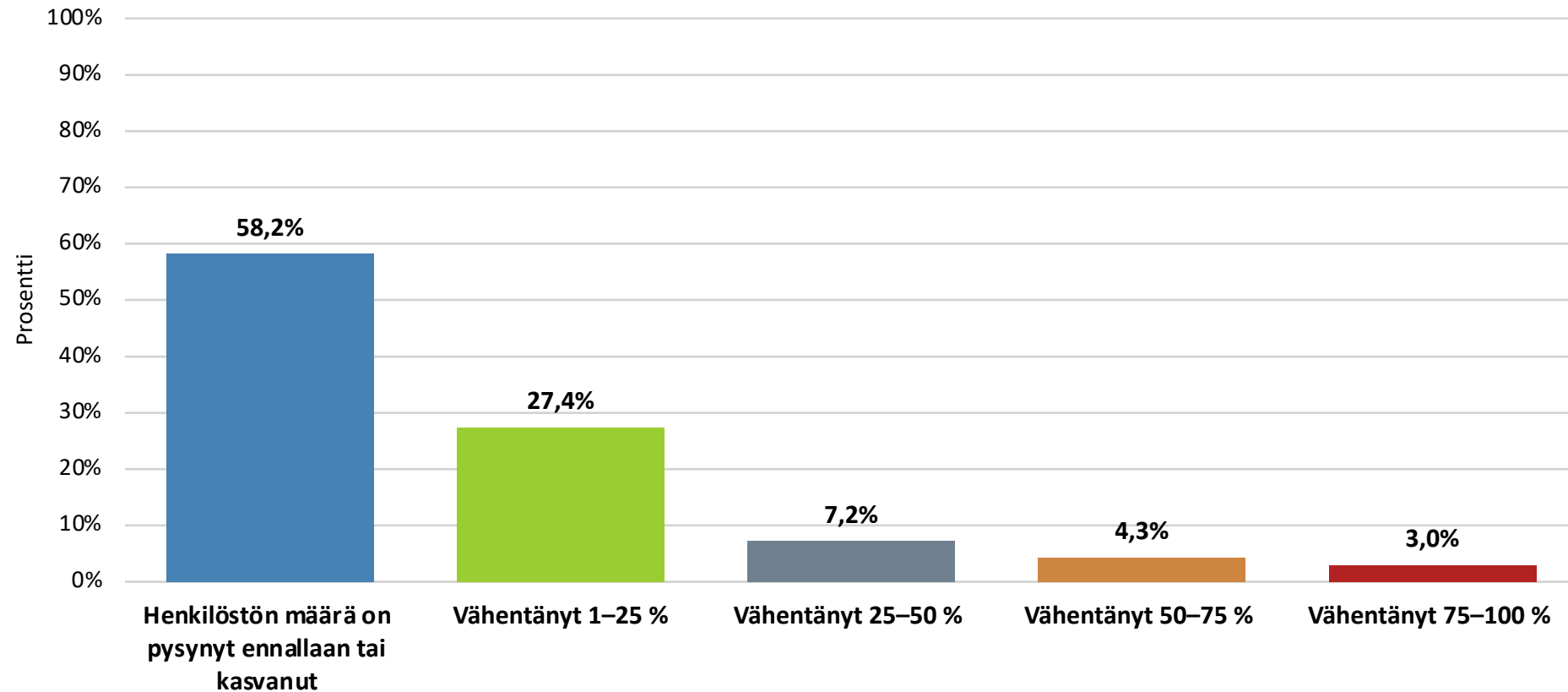
6. Onko korona vaikuttanut liikevaihtoon negatiivisesti?



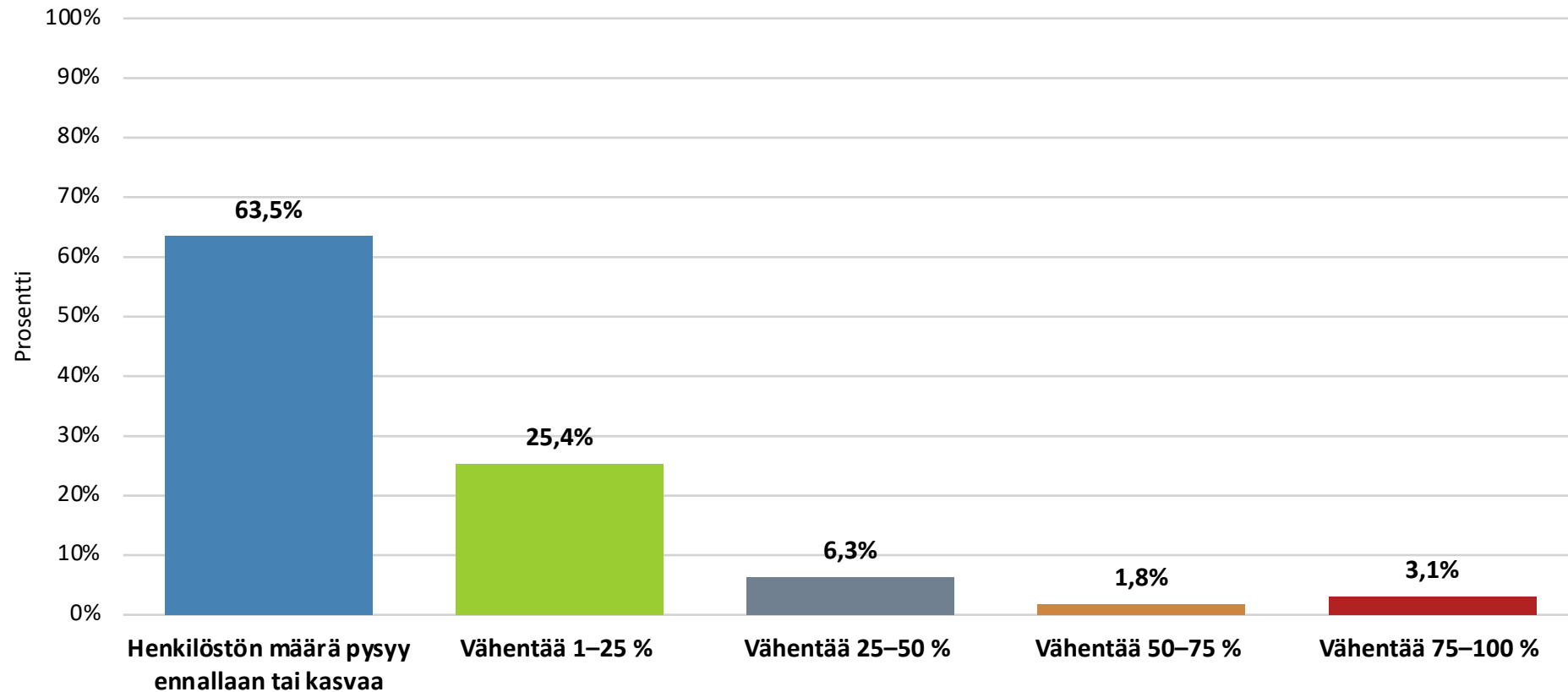
7. Odotatko koronan vaikuttavan liikevaihtosi seuraavan 2 kuukauden kuluttua?



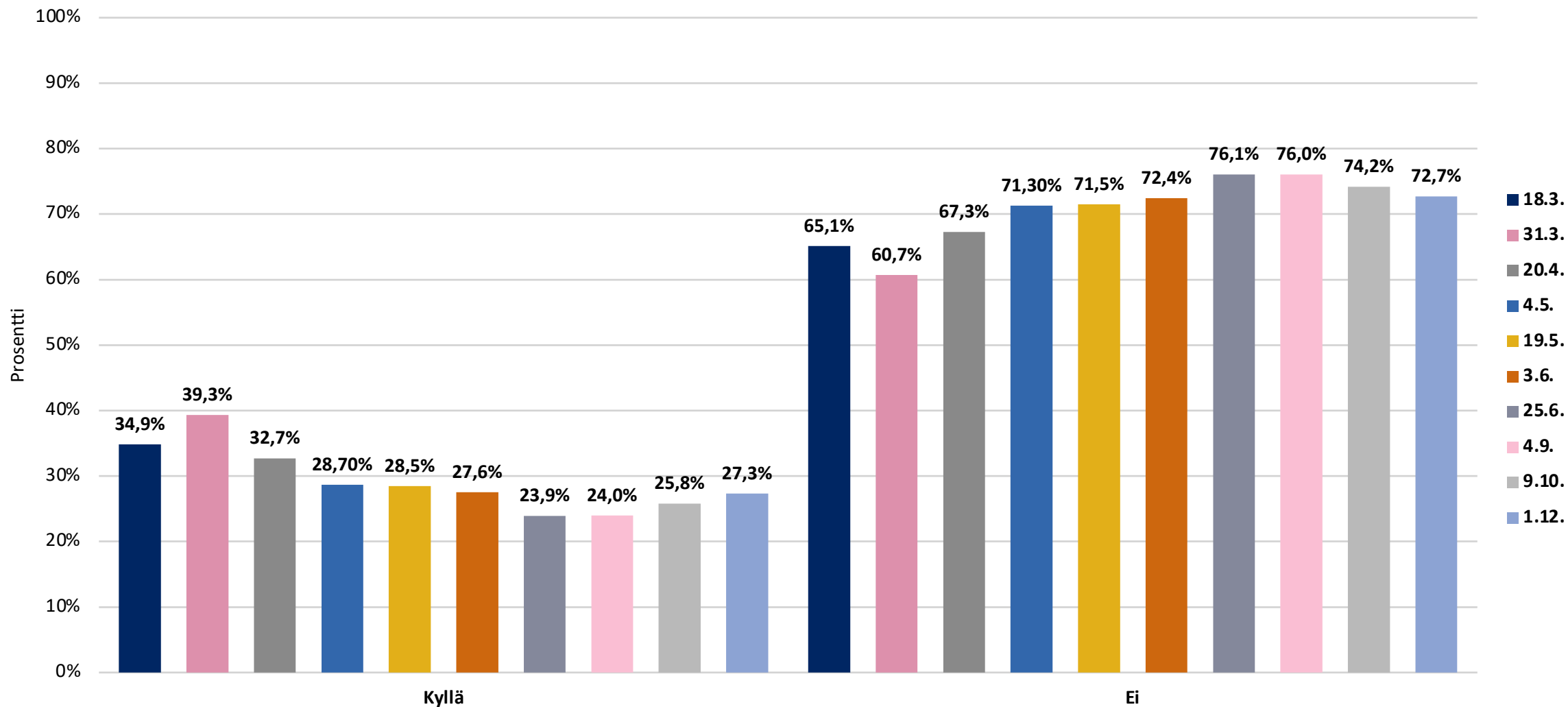
8. Miten arvoisitte koronavirusepidemian vaikuttaneen yrityksenne henkilöstön määrään (lomautusten tai irtisanomisten kautta) verrattuna normaalitilanteeseen



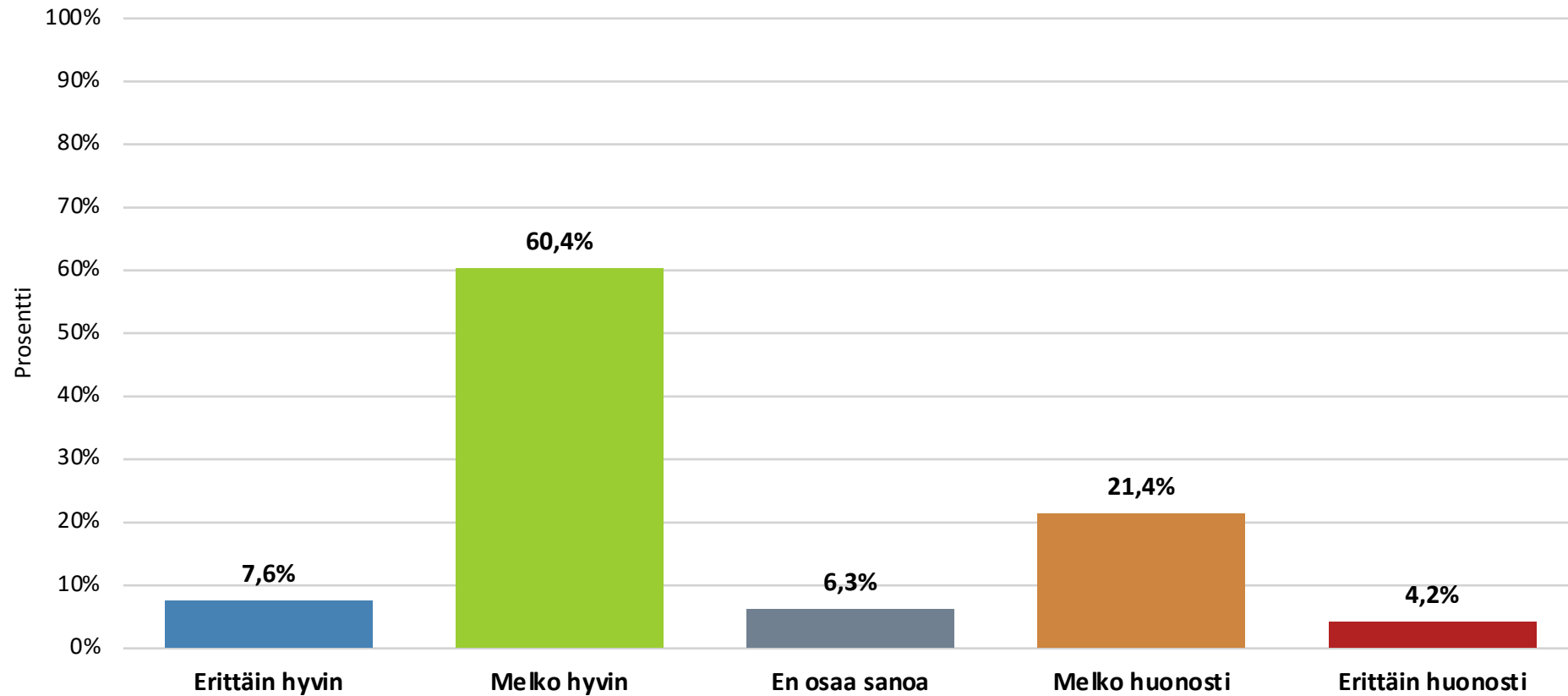
9. Miten arvoisitte koronavirusepidemian vaikuttavan yrityksenne henkilöstön määrään (lomautusten tai irtisanomisten kautta) seuraavien 2 kuukauden aikana verrattuna normaalitilanteeseen



10. Onko yrityksesi konkurssin riski noussut merkittävästi koronavirusepidemian takia?



11. Miten hallitus on onnistunut koronaepidemian hoidossa?



11. Miten hallitus on onnistunut koronaepidemian talouskriisin hoidossa?

