

Kauppakamarien 11:s kysely koronaviruksen vaikutuksista yrityksiin: Helsingin seudun kauppakamarin alueen tulokset 2.2.2021

Lisätietoja:

johtaja Markku Lahtinen, markku.lahtinen@chamber.fi, 050 571 3564 @Fondeo
viestintäpäällikkö Tiina Tikander, tiina.tikander@chamber.fi, 046 878 7540 @tintti
Helsingin seudun kauppakamari www.helsinki.chamber.fi, @k2hel

Sisältökysymykset 2.2.2021

Pysyvät kysymykset kaikissa koronakyselyissä:

- Onko koronavirus vaikuttanut tai tulee vaikuttamaan yrityksesi toimintaan?
- Onko koronavirusepidemia vaikuttanut liikevaihtoonne negatiivisesti?
- Odotatko koronavirusepidemian vaikuttavan liikevaihtoonne negatiivisesti seuraavan 2 kuukauden aikana?
- Miten arvoisitte koronavirusepidemian vaikuttaneen yrityksenne henkilöstön määrään (lomautusten tai irtisanomisten kautta) verrattuna normaalitilanteeseen
- Miten arvoisitte koronavirusepidemian vaikuttavan yrityksenne henkilöstön määrään (lomautusten tai irtisanomisten kautta) seuraavien 2 kuukauden aikana verrattuna normaalitilanteeseen
- Onko yrityksesi konkurssin riski noussut merkittävästi koronavirusepidemian takia?

Extrakysymykset 2.2. kyselyssä

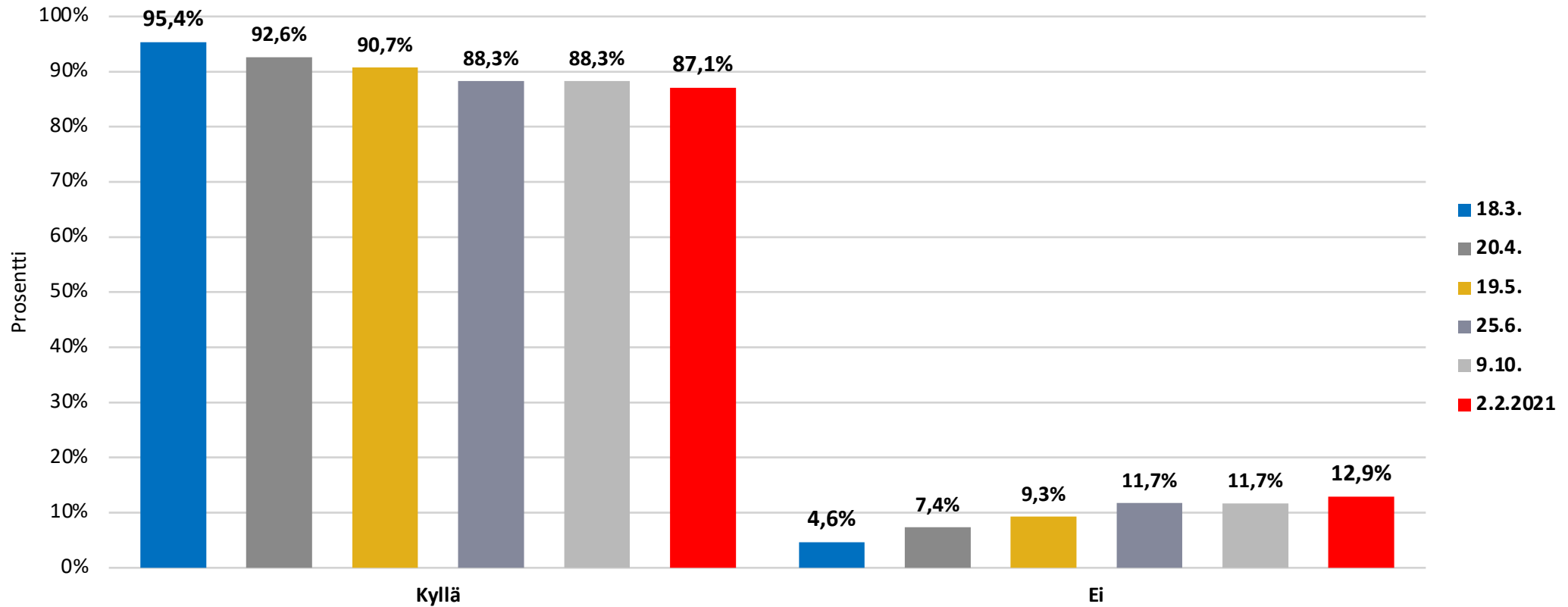
- 11. Näettekö, että olisi tarpeen luoda yhtenäinen, kansallinen, kansainväliset kriteerit täyttävä monikielinen rokotustodistus, jotta yritysten työntekijät pääsevät matkustamaan turvallisesti ulkomaille heti kun mahdollista?
- 12. Hallitus on tehnyt periaatepäätöksen työterveyshuollon mukaan ottamisesta rokotusten järjestämisessä. Pidättekö tärkeänä, että työterveyshuollon järjestämistä rokotuksista aiheutuvat kustannukset korvataan täysimääräisenä?
- 13. Hallitus on yhdessä terveystieteiden kanssa laatinut rokotusjärjestyksen, jonka mukaan terveydenhoitohenkilökunnan ja riskiryhmien jälkeen siirrytään massarokotuksiin eli alle 70-vuotiaiden ja ei-riskiryhmiin kuuluvien rokotuksiin. Pitäisikö mielestänne massarokotuksia kohdentaa ensisijaisesti jollekin tietylle ryhmälle?
- 14. Mitkä ryhmät olisi tärkeintä rokottaa terveydenhuollon ja riskiryhmien jälkeen?

Helsingin seudun kauppakamarin alue: taustatietoja

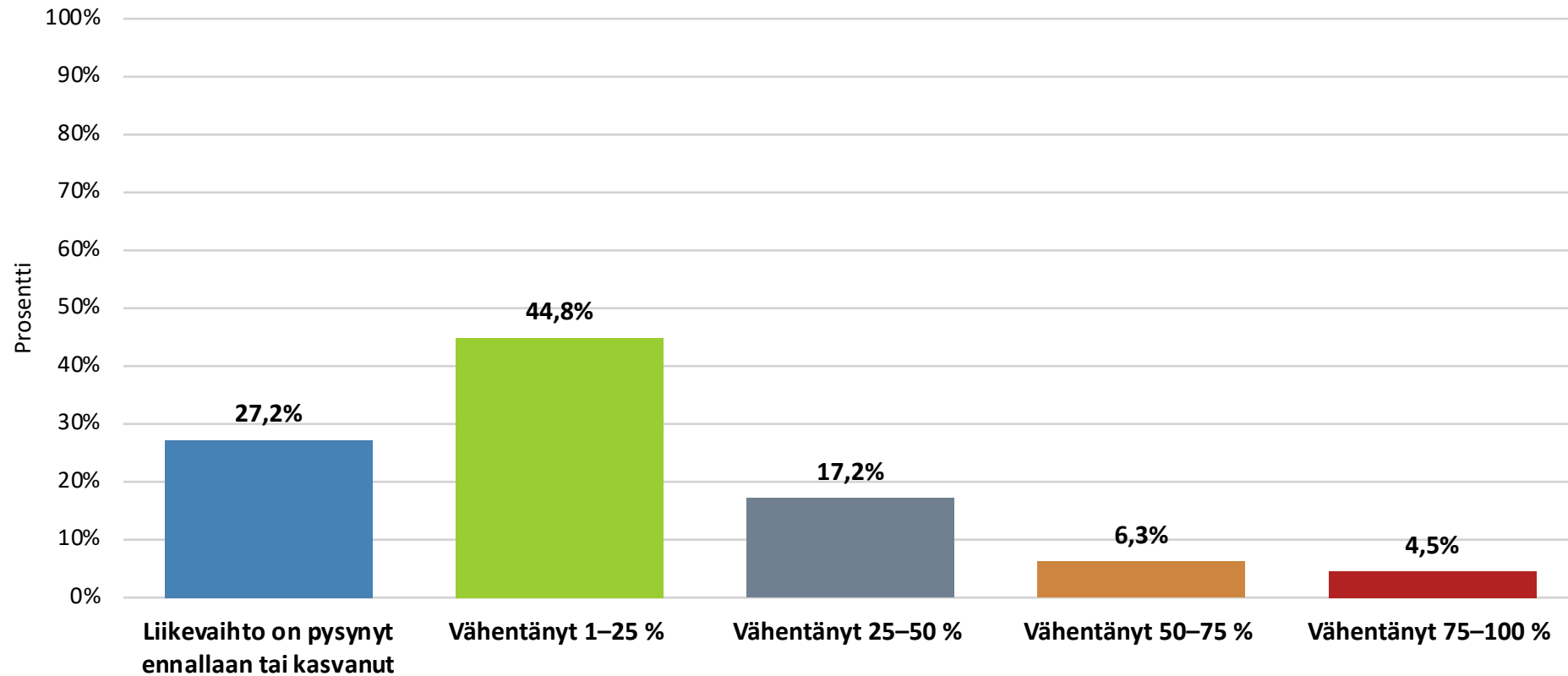
Taustatietoja:

- Yrityskyselyjen data kerätty 17.3.2020 (vastauksia 990 kpl), 30.3.2020 (850), 20.4.2020 (880) ja 4.5.2020 (790) ja 17.5. (1050) ja 1.6. (861), 21.6.2020 (733), 3.9.2020 (941) ja 9.10.2020 (873) ja 1.12.2020 (970) ja 2.2.2021 (989)
- Tavoitteena tuottaa ajantasaista tietoa koronan vaikutuksista yrityksiin ja selviytymisestä kriisistä
- Kyselyissä yritykset edustavat laajasti Uudenmaan ja Helsingin seudun toimialoja ja työnantajayrityskokoluokkia, suuren vastaajamäärän vuoksi tulokset ovat yleistettävissä Uudenmaan alueelle.

5. Onko tai tulee ko koronavirus vaikuttamaan yrityksesi toimintaan?

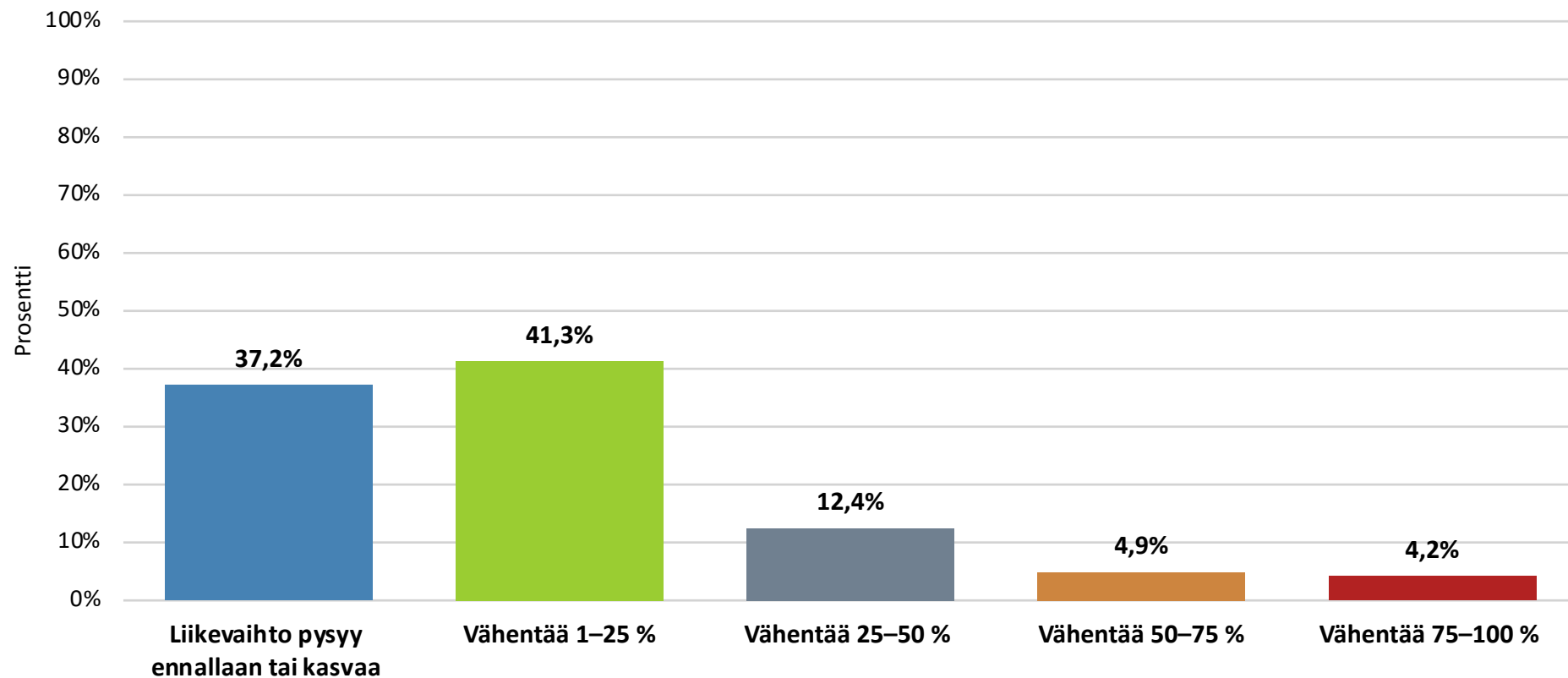


6. Onko korona vaikuttanut liikevaihtoon negatiivisesti?

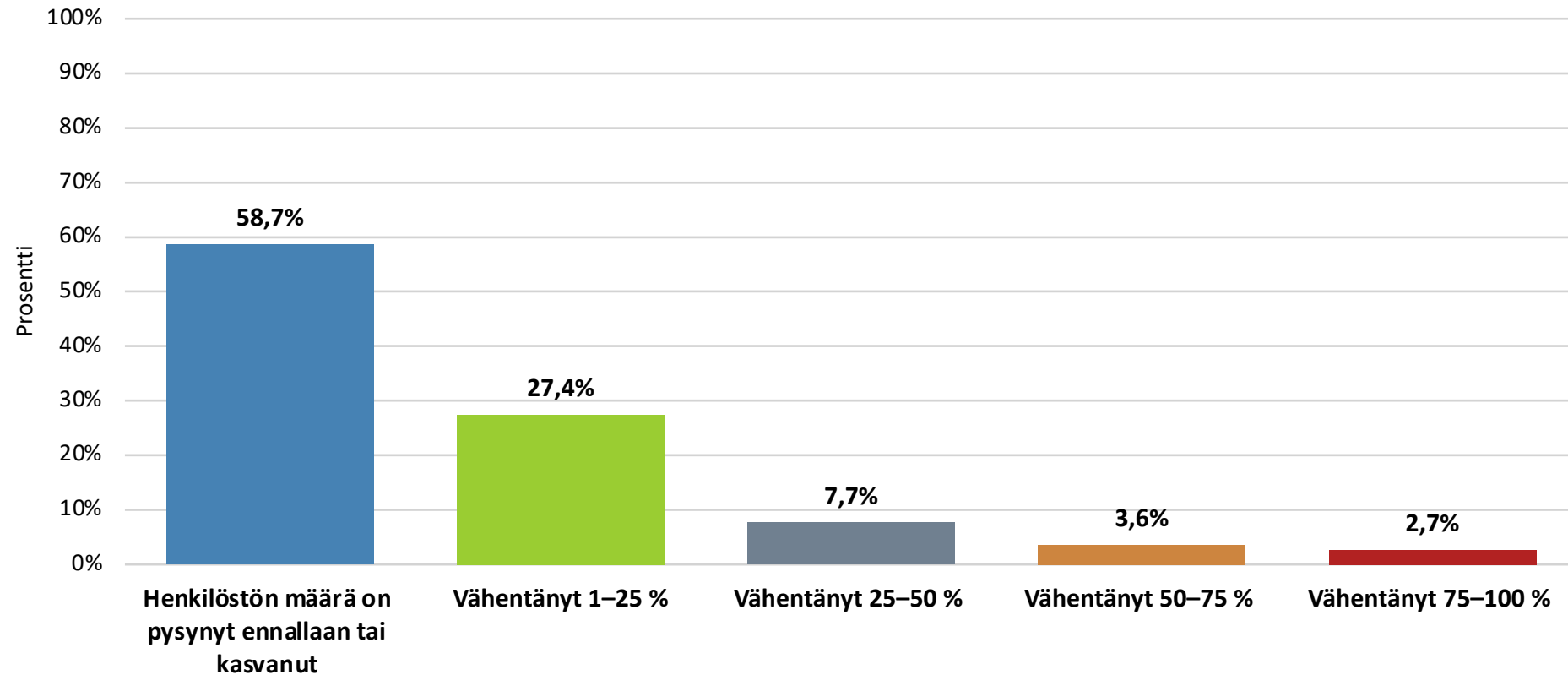


Lähde: Kauppakamarien 11:s kysely koronaviruksen vaikutuksista yrityksille; Helsingin seudun kauppakamarin alueen tulokset 2.2.2021

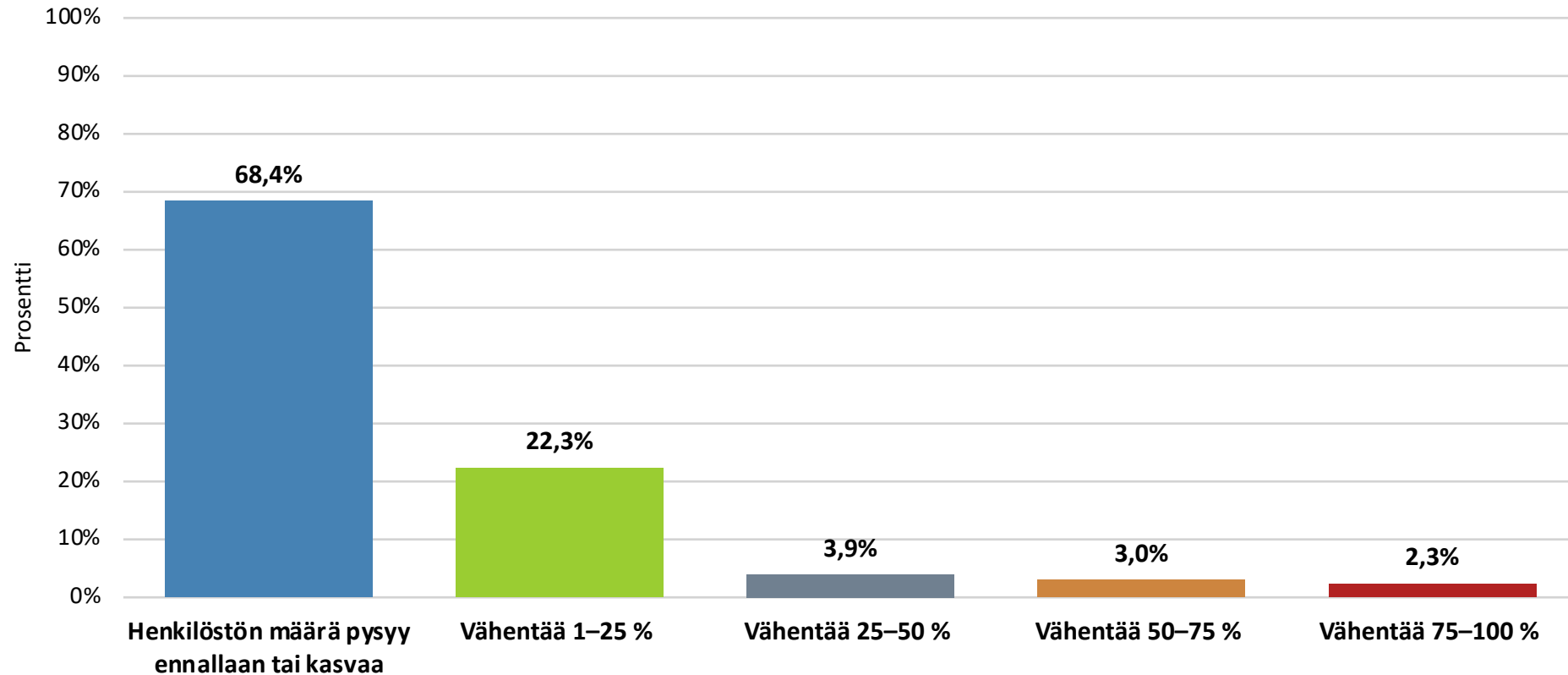
7. Odotatko koronan vaikuttavan liikevaihtosi seuraavan 2 kuukauden kuluttua?



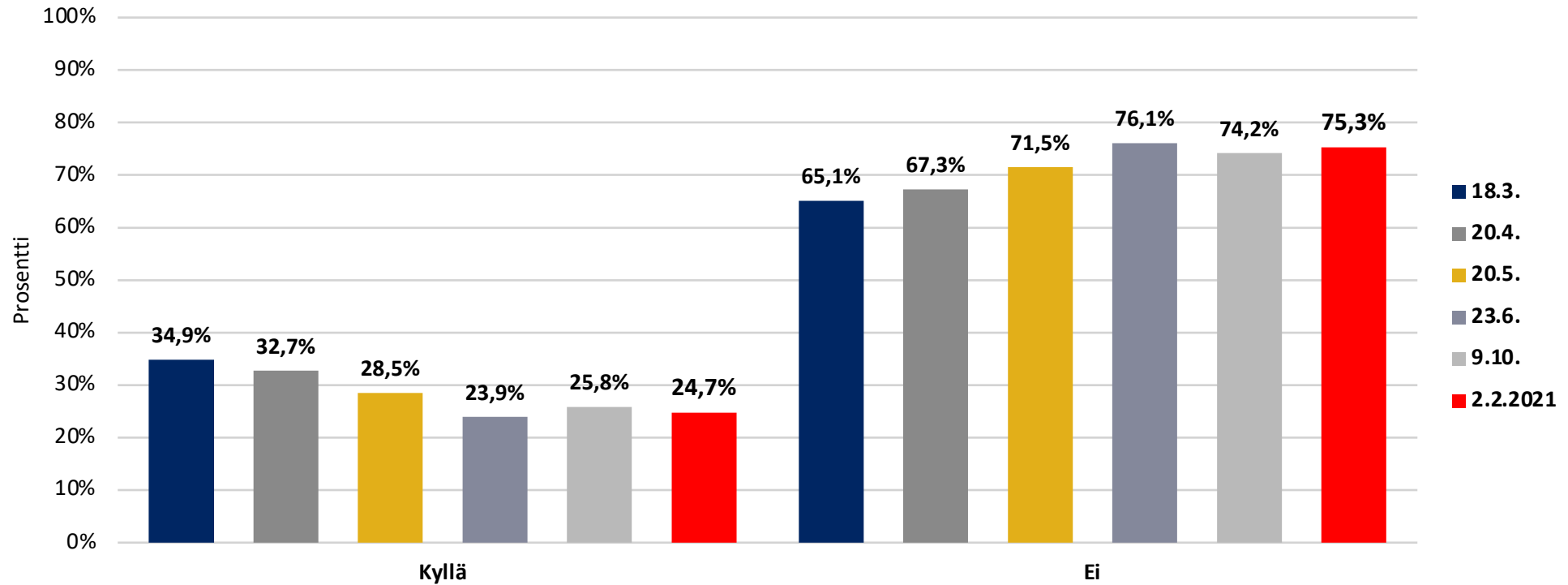
8. Miten arvoisitte koronavirusepidemian vaikuttaneen yrityksenne henkilöstön määrään (lomautusten tai irtisanomisten kautta) verrattuna normaalitilanteeseen



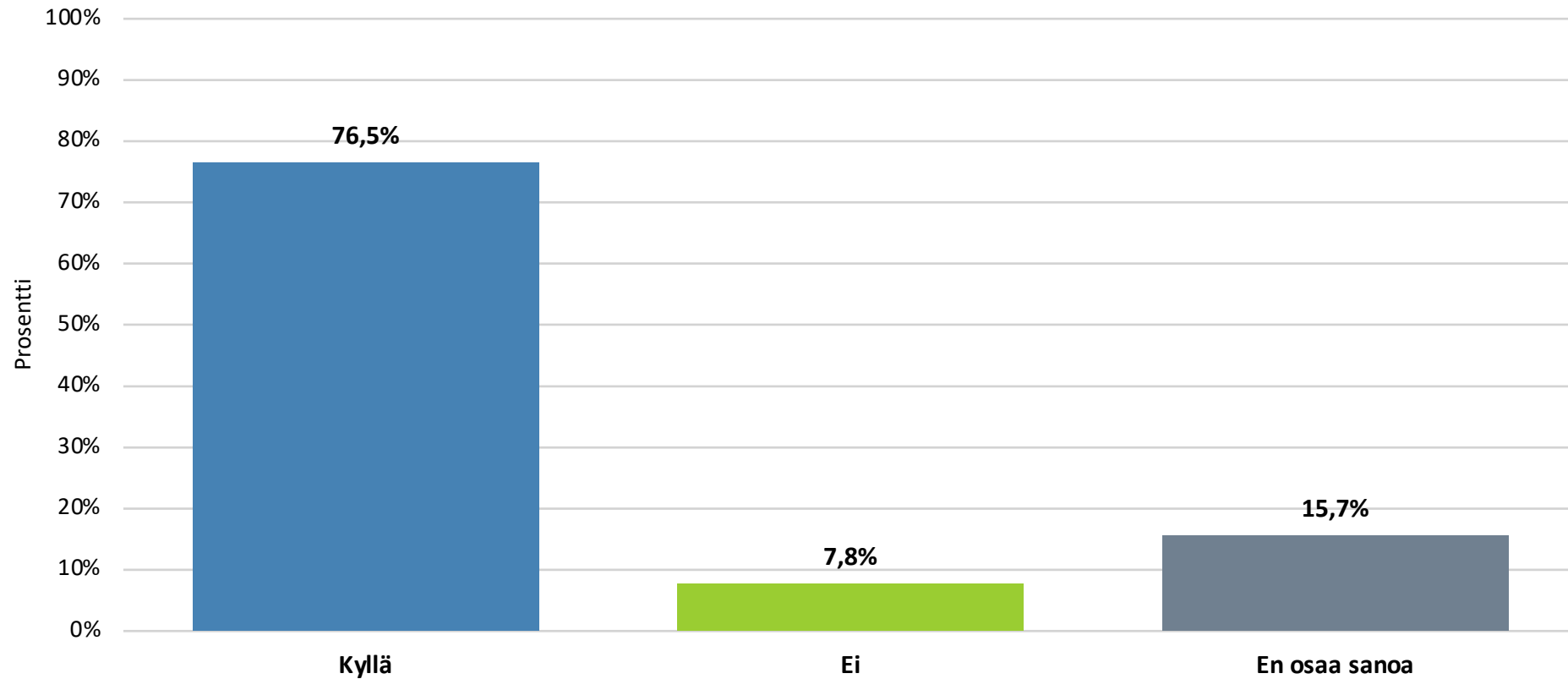
9. Miten arvoisitte koronavirusepidemian vaikuttavan yrityksenne henkilöstön määrään (lomautusten tai irtisanomisten kautta) seuraavien 2 kuukauden aikana verrattuna normaalitilanteeseen



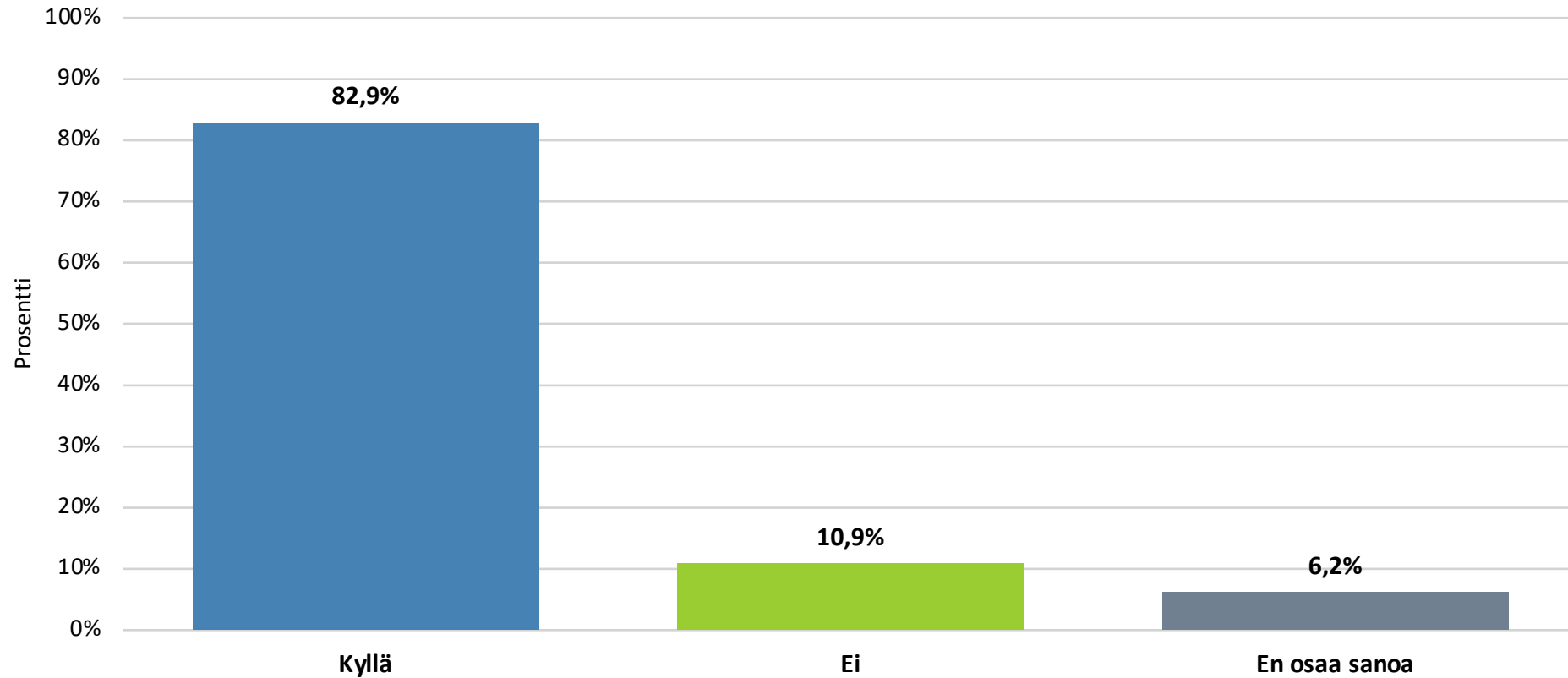
10. Onko yrityksesi konkurssin riski noussut merkittävästi koronavirusepidemian takia?



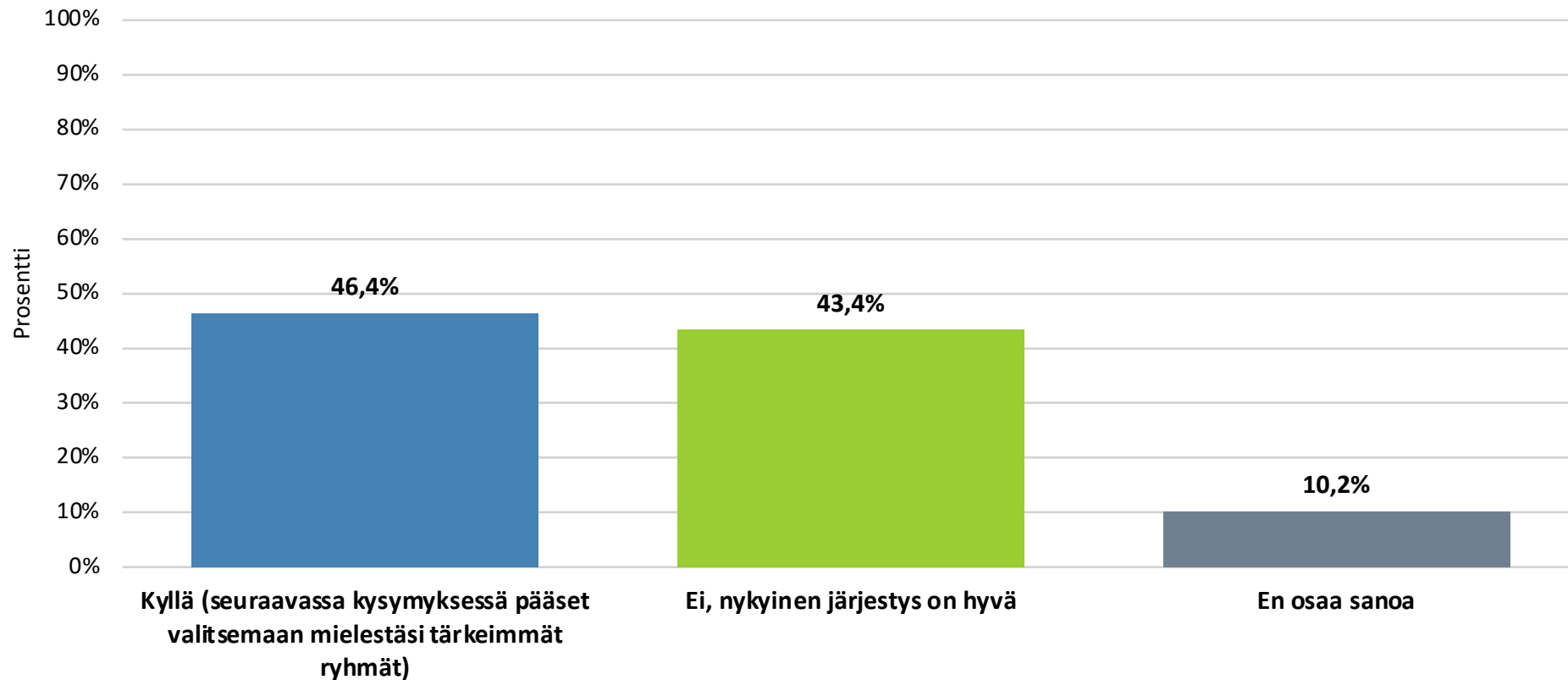
11. Näettekö, että olisi tarpeen luoda yhtenäinen, kansallinen, kansainväliset kriteerit täyttävä monikielinen rokotustodistus, jotta yritysten työntekijät pääsevät matkustamaan turvallisesti ulkomaille heti kun mahdollista?



12. Hallitus on tehnyt periaatepäätöksen työterveyshuollon mukaan ottamisesta rokotusten järjestämisessä. Pidätekö tärkeänä, että työterveyshuollon järjestämistä rokotuksista aiheutuvat kustannukset korvataan täysimääräisenä?



13. Hallitus on yhdessä terveystieteiden kanssa laatinut rokotusjärjestyksen, jonka mukaan terveydenhoitohenkilökunnan ja riskiryhmien jälkeen siirrytään massarokotuksiin eli alle 70-vuotiaiden ja ei-riskiryhmiin kuuluvien rokotuksiin. Pitäisikö mielestänne massarokotuksia kohdentaa ensisijaisesti jollekin tietylle ryhmälle?



14. Mitkä ryhmät olisi tärkeintä rokottaa terveydenhuollon ja riskiryhmien jälkeen heti seuraavana? Valitse 1-3 vaihtoehtoa.

