

# Kauppakamarien 14:s kysely koronaviruksen vaikutuksista yrityksiin: Helsingin seudun kauppakamarin alueen tulokset 17.6.2021

**Korona on vaikuttanut  
yrityksen toimintaan**

**87,5 %**

**Liikevaihto on pysynyt  
ennallaan**

**29 %**

**Konkurssiriski on  
noussut koronan takia  
merkittävästi**

**22,5 %**

**Henkilöstön määrä  
pysyy ennallaan tai  
kasvaa seuraavan 2  
kuukauden aikana**

**81,3 %**

**Liikevaihto vähenee yli  
50 % seuraavan 2  
kuukauden aikana**

**7,4 %**

**Työn verotuksen  
keventäminen  
parantaisi parhaiten  
yritysten  
toimintaympäristöä**

**59,4 %**

Lisätietoja:

johtaja Markku Lahtinen, [markku.lahtinen@chamber.fi](mailto:markku.lahtinen@chamber.fi), 050 571 3564 @Fondeo  
viestintäpäällikkö Tiina Tikander, [tiina.tikander@chamber.fi](mailto:tiina.tikander@chamber.fi), 046 878 7540 @tintti  
Helsingin seudun kauppakamari [www.helsinki.chamber.fi](http://www.helsinki.chamber.fi), @k2hel

# Helsingin seudun kauppakamarin alue: taustatietoja

## Taustatietoja:

- Yrityskyselyjen data kerätty 17.3.2020 (vastauksia 990 kpl), 30.3.2020 (850), 20.4.2020 (880), 4.5.2020 (790), 17.5. (1050), 1.6. (861), 21.6.2020 (733), 3.9.2020 (941), 9.10.2020 (873), 1.12.2020 (970), 2.2.2021 (989), 16.3.2021 (687) 27.4.2021 (569) ja 17.6.2021 (433)
- Tavoitteena tuottaa ajantasaista tietoa koronan vaikutuksista yrityksiin ja selviytymisestä kriisistä
- Kyselyissä yritykset edustavat laajasti Uudenmaan ja Helsingin seudun toimialoja ja työnantajayrityskokoluokkia, suuren vastaajamäärän vuoksi tulokset ovat yleistettävissä Uudenmaan alueelle.

# Sisältökysymykset 17.6.2021

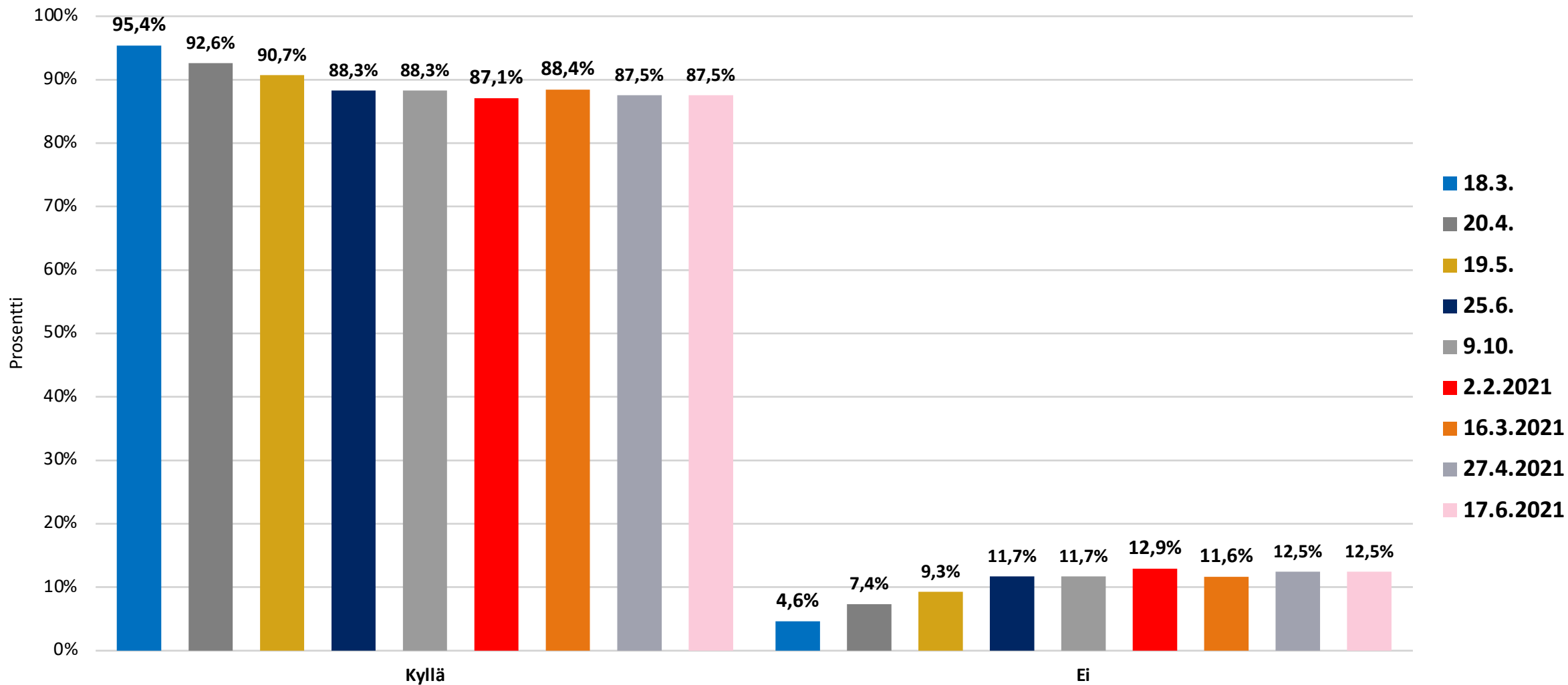
## Pysyvät kysymykset kaikissa koronakyselyissä:

- Onko koronavirus vaikuttanut tai tulee vaikuttamaan yrityksesi toimintaan?
- Onko koronavirusepidemia vaikuttanut liikevaihtoonne negatiivisesti?
- Odotatko koronavirusepidemian vaikuttavan liikevaihtoonne negatiivisesti seuraavan 2 kuukauden aikana?
- Miten arvoisitte koronavirusepidemian vaikuttaneen yrityksenne henkilöstön määrään (lomautusten tai irtisanomisten kautta) verrattuna normaalitilanteeseen
- Miten arvoisitte koronavirusepidemian vaikuttavan yrityksenne henkilöstön määrään (lomautusten tai irtisanomisten kautta) seuraavien 2 kuukauden aikana verrattuna normaalitilanteeseen
- Onko yrityksesi konkurssin riski noussut merkittävästi koronavirusepidemian takia?

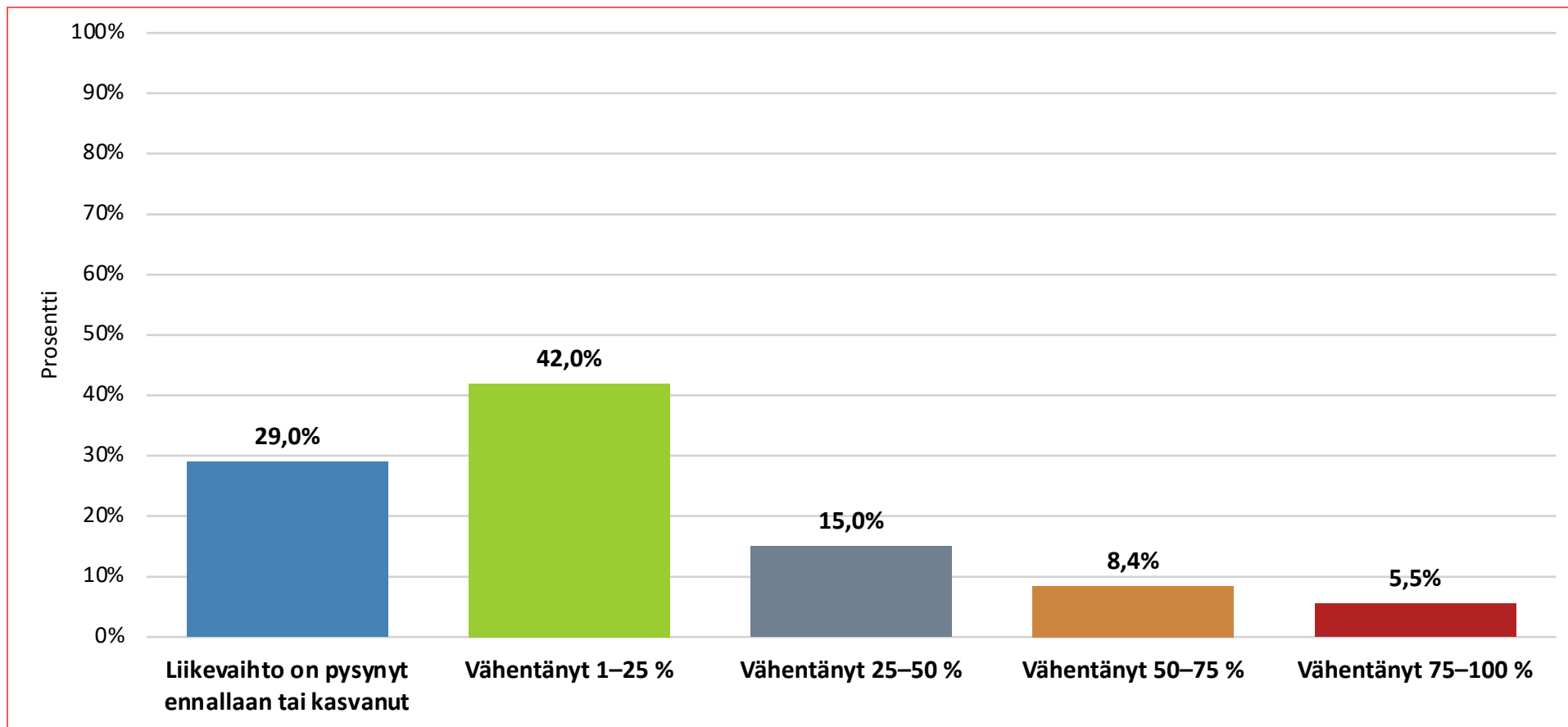
## Extrakysymykset 17.6.2021 -kyselyssä

- Mitkä kaupungin tai kunnan toimet parantaisivat yritysten toimintaympäristöä eniten? (valitse 1-3)
- Mitkä valtion toimet mielestänne parantaisivat yritysten toimintaympäristöä eniten? (Valitse 1-3)
- Onko Suomen nykyisen hallituksen työ yritysten toimintaympäristön kehittämisen kannalta enemmän hyödyllistä kuin haitallista?

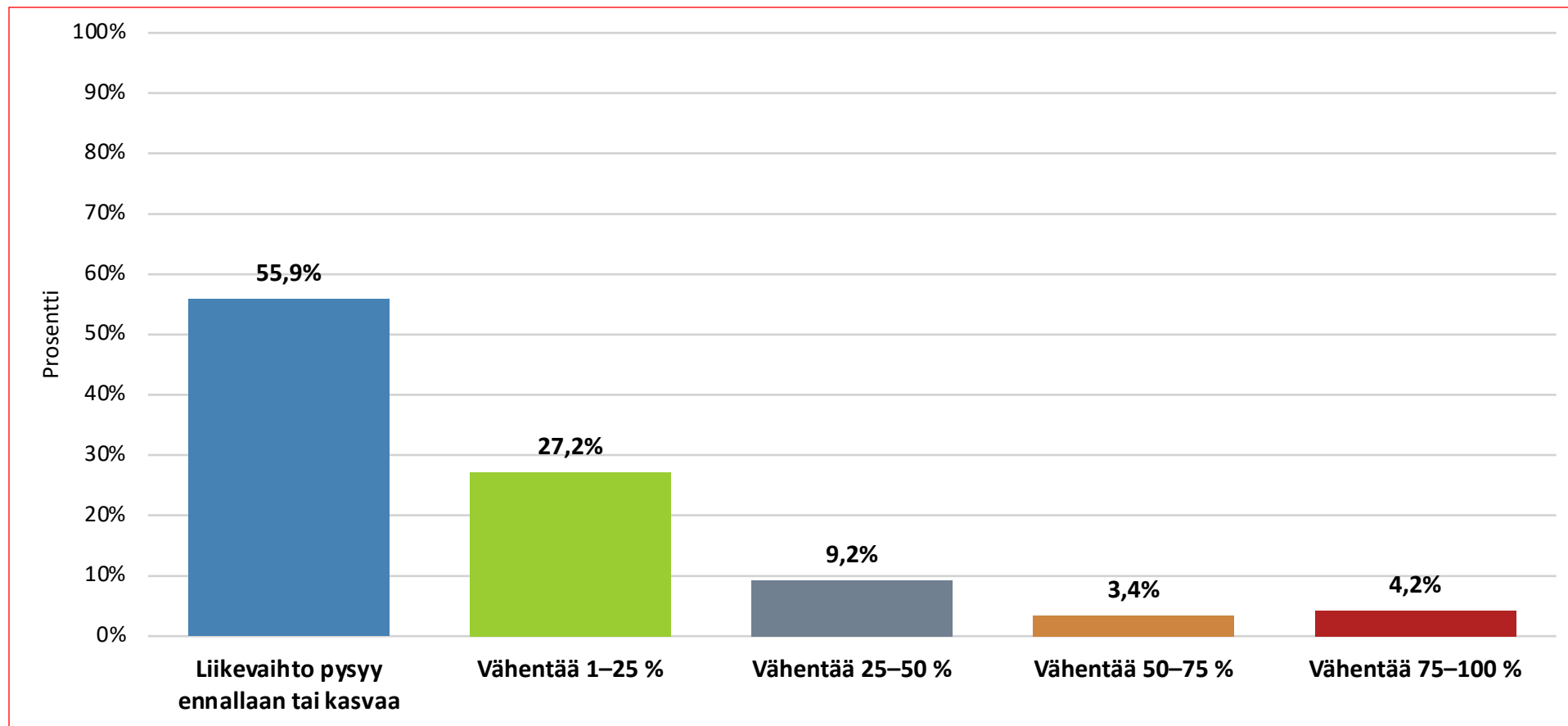
### 5. Onko tai tulee ko koronavirus vaikuttamaan yrityksesi toimintaan?



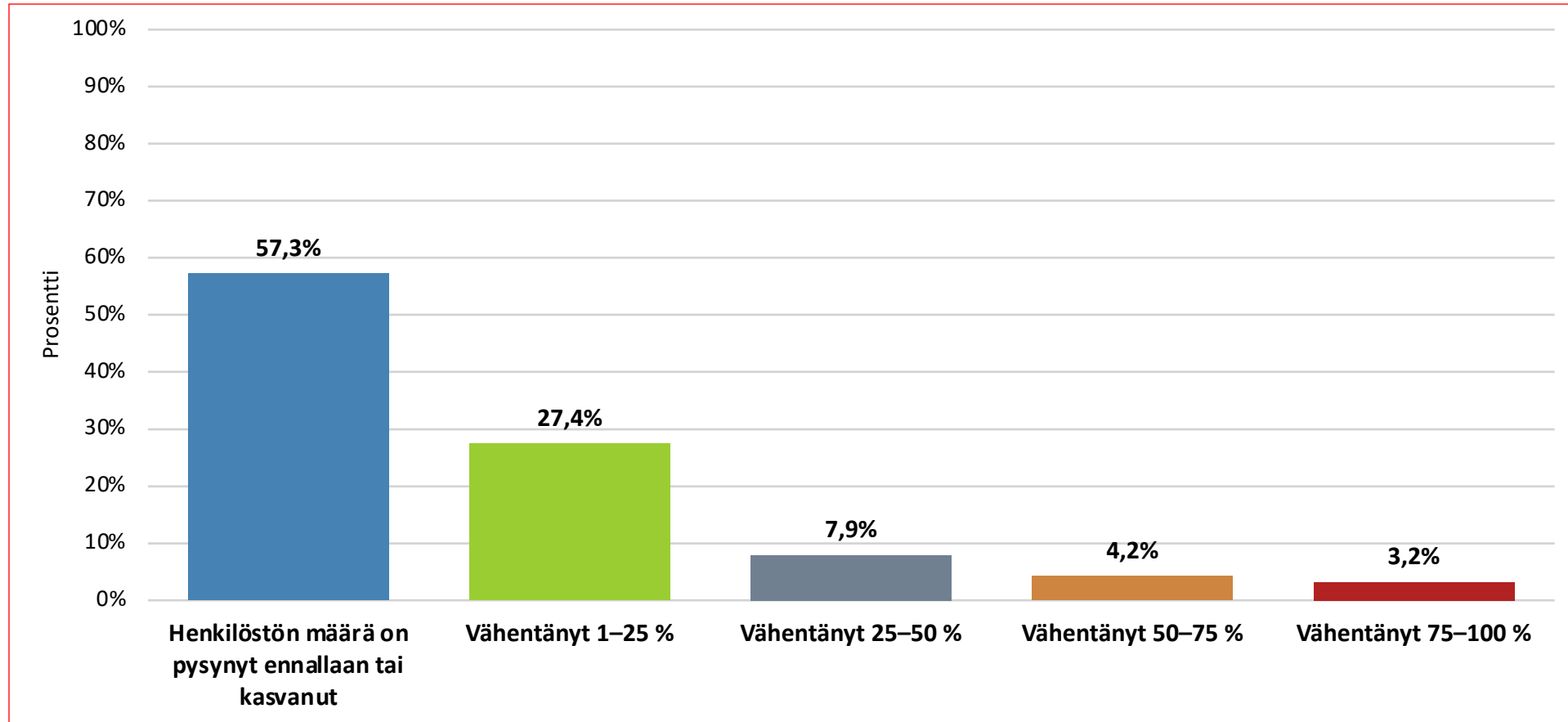
## 6. Onko korona vaikuttanut liikevaihtoon negatiivisesti?



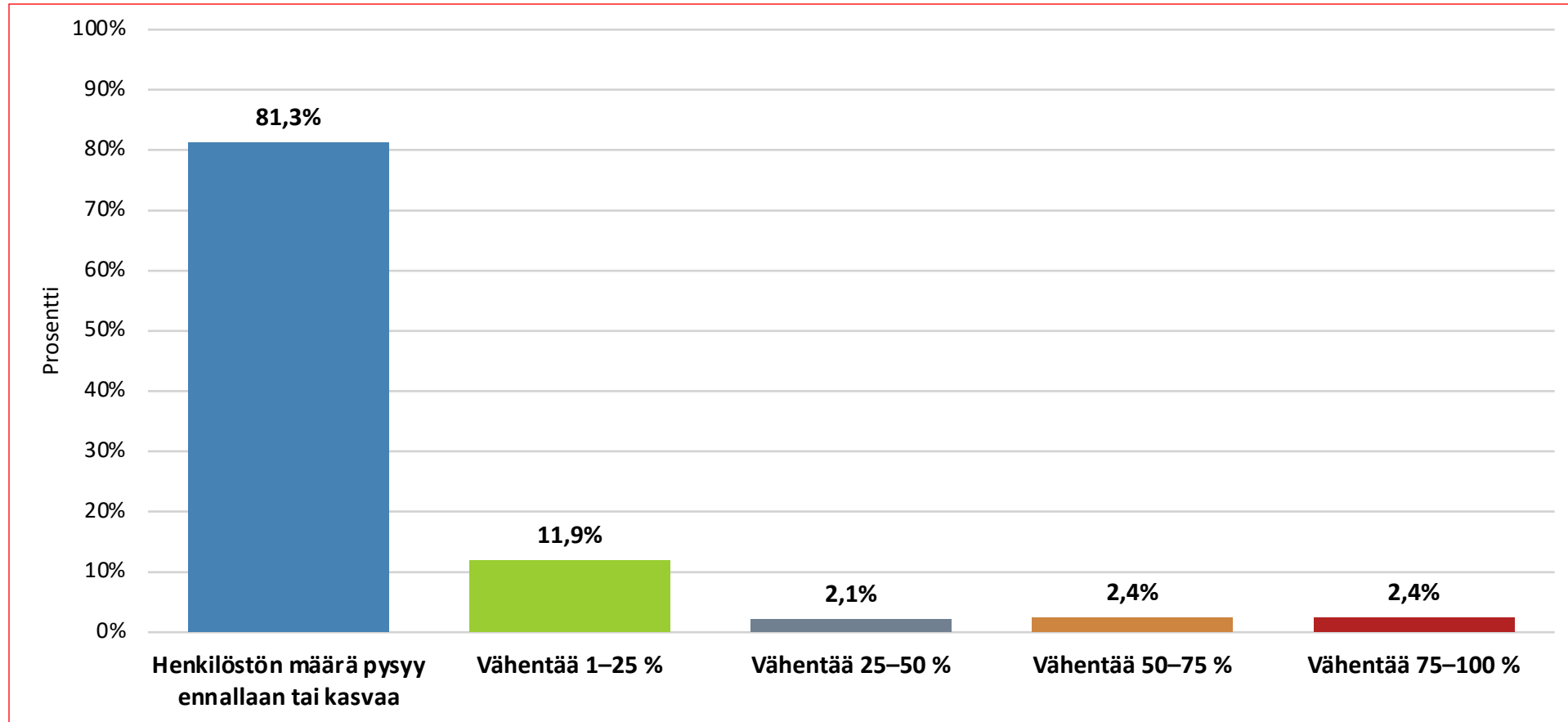
## 7. Odotatko koronan vaikuttavan liikevaihtosi seuraavan 2 kuukauden kuluttua?



## 8. Miten arvoisitte koronavirusepidemian vaikuttaneen yrityksenne henkilöstön määrään (lomautusten tai irtisanomisten kautta) verrattuna normaalitilanteeseen

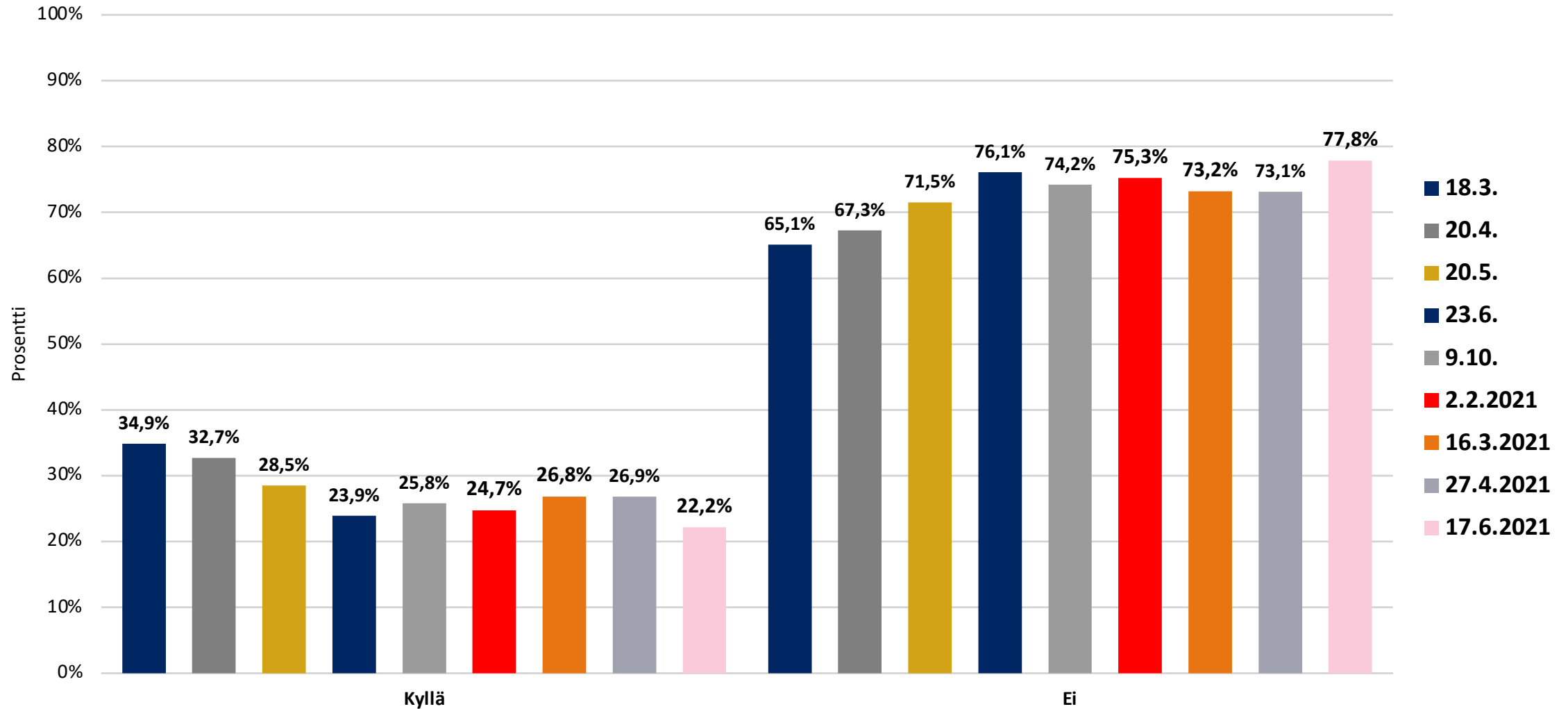


## 9. Miten arvoisitte koronavirusepidemian vaikuttavan yrityksenne henkilöstön määrään (lomautusten tai irtisanomisten kautta) seuraavien 2 kuukauden aikana verrattuna normaalitilanteeseen

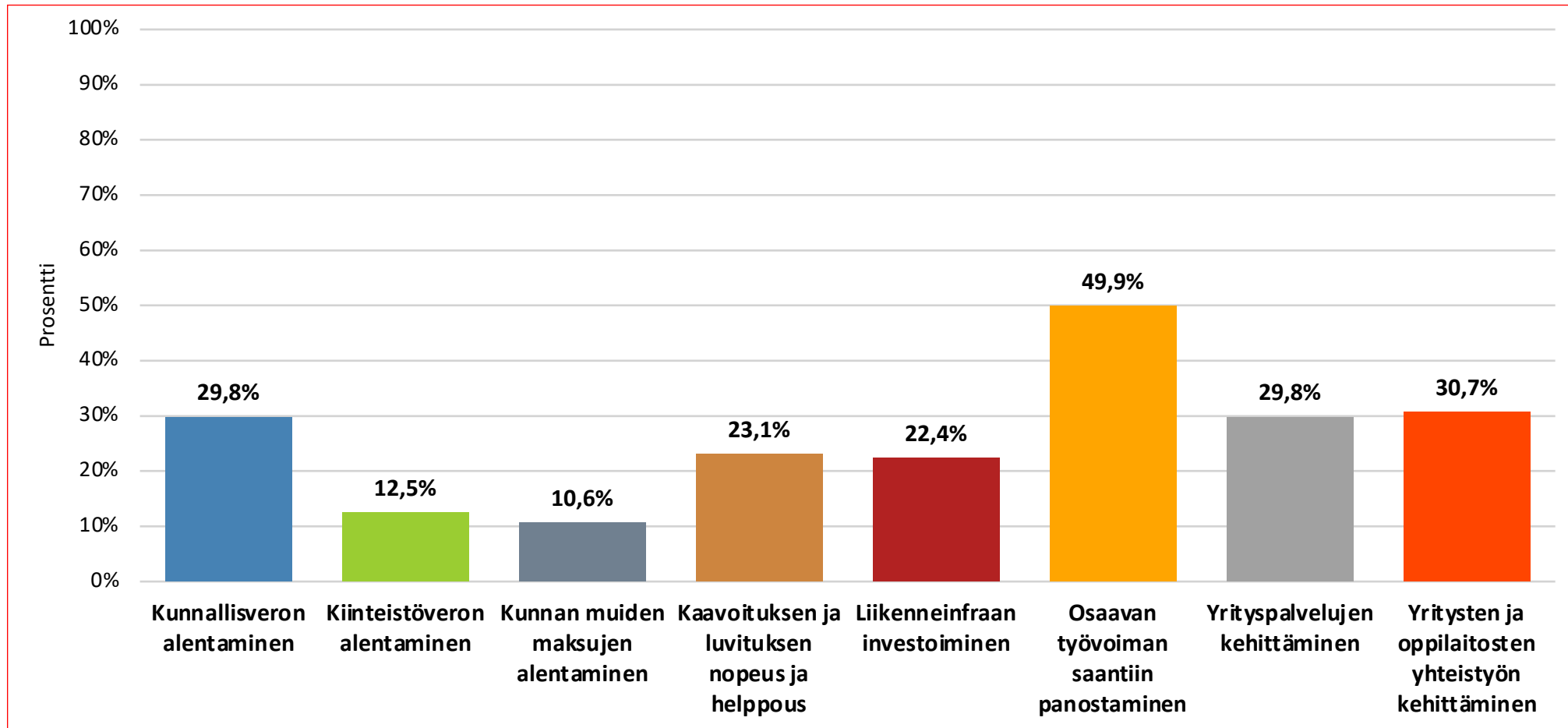




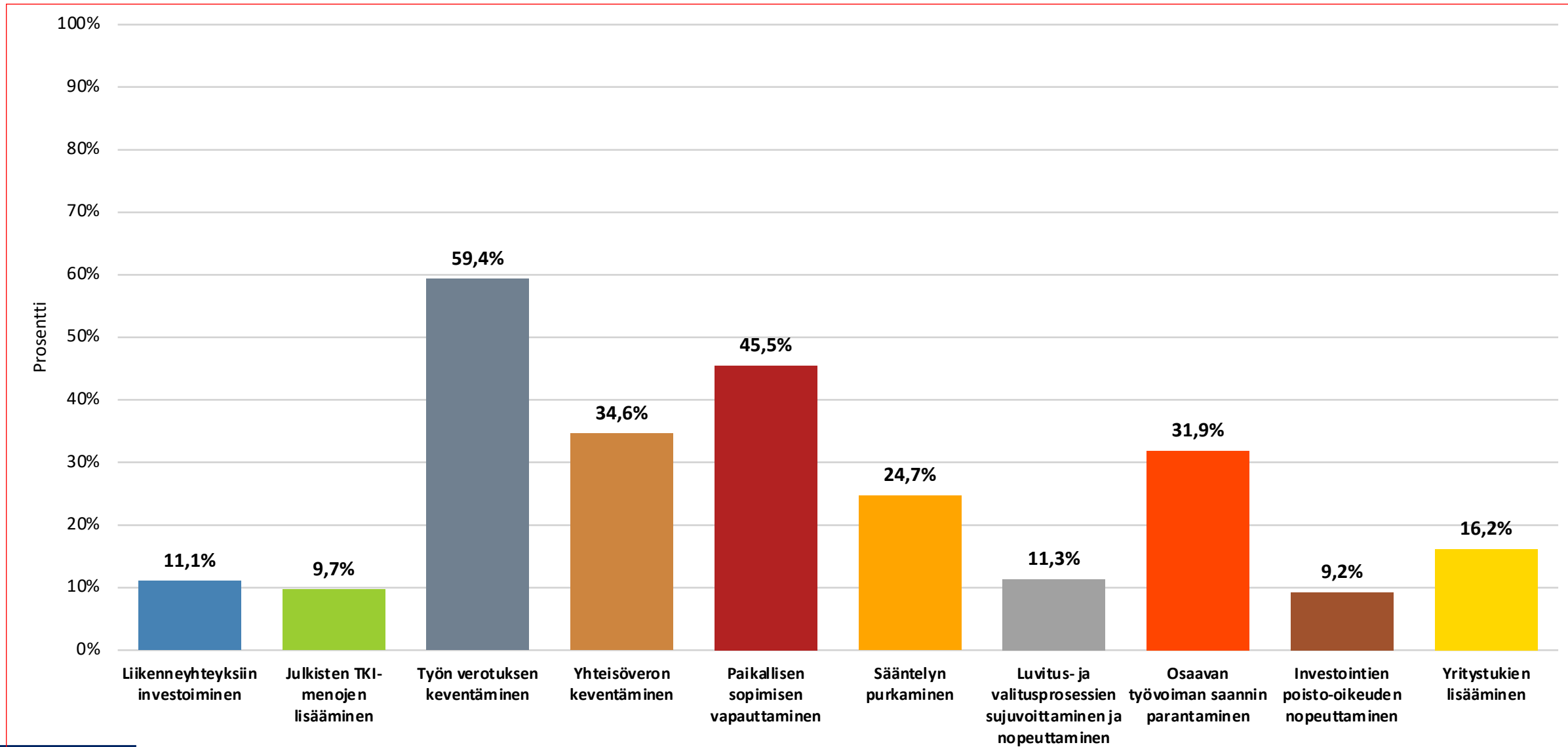
## 10. Onko yrityksesi konkurssin riski noussut merkittävästi koronavirusepidemian takia?



## 11. Mitkä kaupungin tai kunnan toimet parantaisivat yritysten toimintaympäristöä eniten? (valitse 1-3)



### 13. Mitkä valtion toimet mielestänne parantaisivat yritysten toimintaympäristöä eniten? (Valitse 1-3)



## 15. Onko Suomen nykyisen hallituksen työ yritysten toimintaympäristön kehittämisen kannalta:

