

# Kauppakamarien 15:s kysely koronaviruksen vaikutuksista yrityksiin: Helsingin seudun kauppakamarin alueen tulokset 16.9.2021

**Korona on vaikuttanut  
yrityksen toimintaan**

**84,4 %**

**Liikevaihto on pysynyt  
ennallaan tai kasvanut**

**34,8 %**

**Konkurssiriski on  
noussut koronan takia  
merkittävästi**

**22,6 %**

**Henkilöstön määrä  
pysyy ennallaan tai  
kasvaa seuraavan 2  
kuukauden aikana**

**83,5 %**

**Liikevaihto vähenee yli  
50 % seuraavan 2  
kuukauden aikana**

**3,9 %**

**Etätyö lisääntyy  
78,7%**

**Tilantarve vähenee  
33,1 %**

## Lisätietoja

johtaja Markku Lahtinen, [markku.lahtinen@chamber.fi](mailto:markku.lahtinen@chamber.fi), 050 571 3564 @Fondeo  
viestintäpäällikkö Tiina Tikander, [tiina.tikander@chamber.fi](mailto:tiina.tikander@chamber.fi), 046 878 7540 @tintti  
Helsingin seudun kauppakamari [www.helsinki.chamber.fi](http://www.helsinki.chamber.fi), @k2hel

# Helsingin seudun kauppakamarin alue: taustatietoja

## Taustatietoja:

- Yrityskyselyjen data kerätty 17.3.2020 (vastauksia 990 kpl), 30.3.2020 (850), 20.4.2020 (880), 4.5.2020 (790), 17.5. (1 050), 1.6. (861), 21.6.2020 (733), 3.9.2020 (941), 9.10.2020 (873), 1.12.2020 (970), 2.2.2021 (989), 16.3.2021 (687) 27.4.2021 (569), 17.6.2021 (433) ja 16.9.2021 (525)
- Tavoitteena tuottaa ajantasaista tietoa koronan vaikutuksista yrityksiin ja selviytymisestä kriisistä
- Kyselyissä yritykset edustavat laajasti Uudenmaan ja Helsingin seudun toimialoja ja työnantajayrityskokoluokkia, suuren vastaajamäärän vuoksi tulokset ovat yleistettävissä Uudenmaan alueelle.

# Sisältökysymykset 16.9.2021

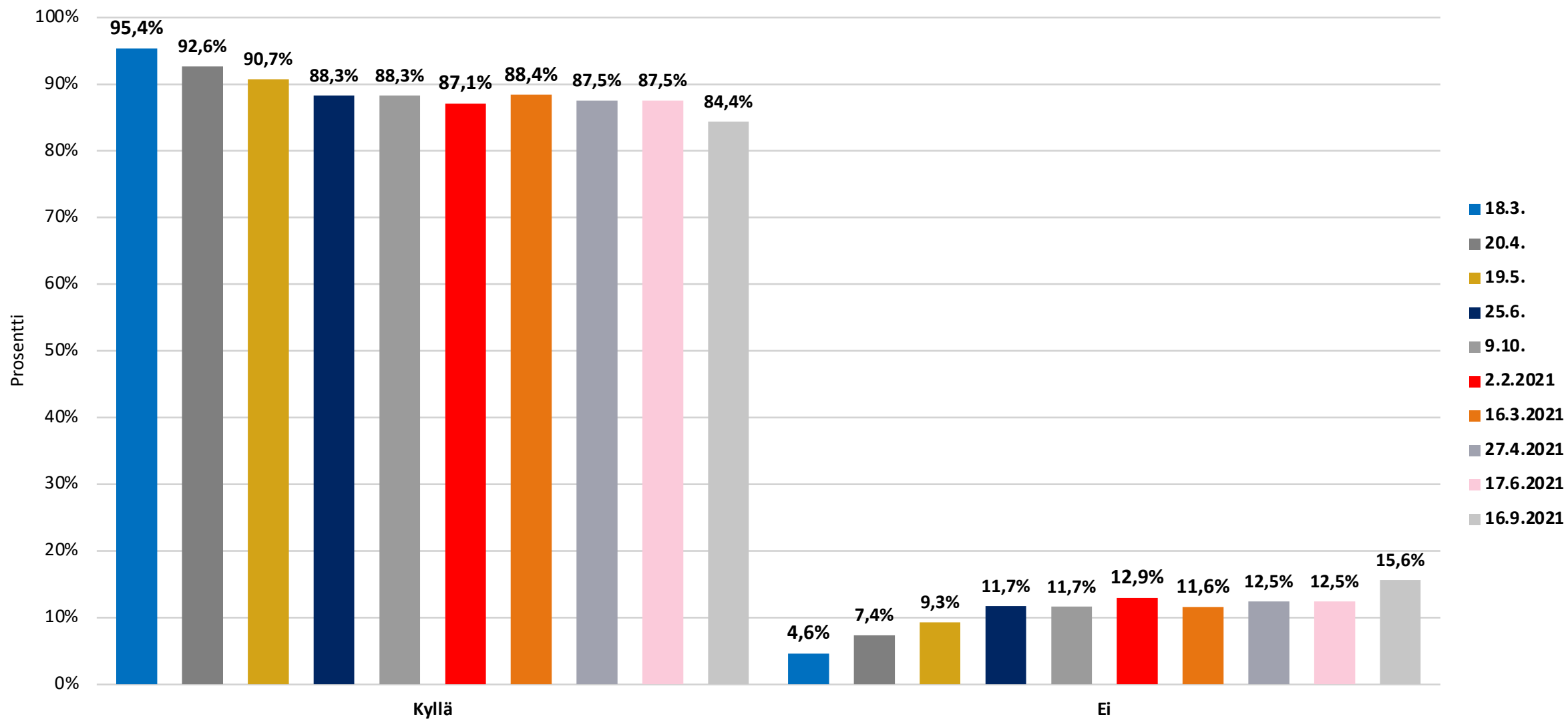
## Pysyvät kysymykset kaikissa koronakyselyissä:

- Onko koronavirus vaikuttanut tai tulee vaikuttamaan yrityksesi toimintaan?
- Onko koronavirusepidemia vaikuttanut liikevaihtoonne negatiivisesti?
- Odotatko koronavirusepidemian vaikuttavan liikevaihtoonne negatiivisesti seuraavan 2 kuukauden aikana?
- Miten arvoisitte koronavirusepidemian vaikuttaneen yrityksenne henkilöstön määrään (lomautusten tai irtisanomisten kautta) verrattuna normaalitilanteeseen
- Miten arvoisitte koronavirusepidemian vaikuttavan yrityksenne henkilöstön määrään (lomautusten tai irtisanomisten kautta) seuraavien 2 kuukauden aikana verrattuna normaalitilanteeseen
- Onko yrityksesi konkurssin riski noussut merkittävästi koronavirusepidemian takia?

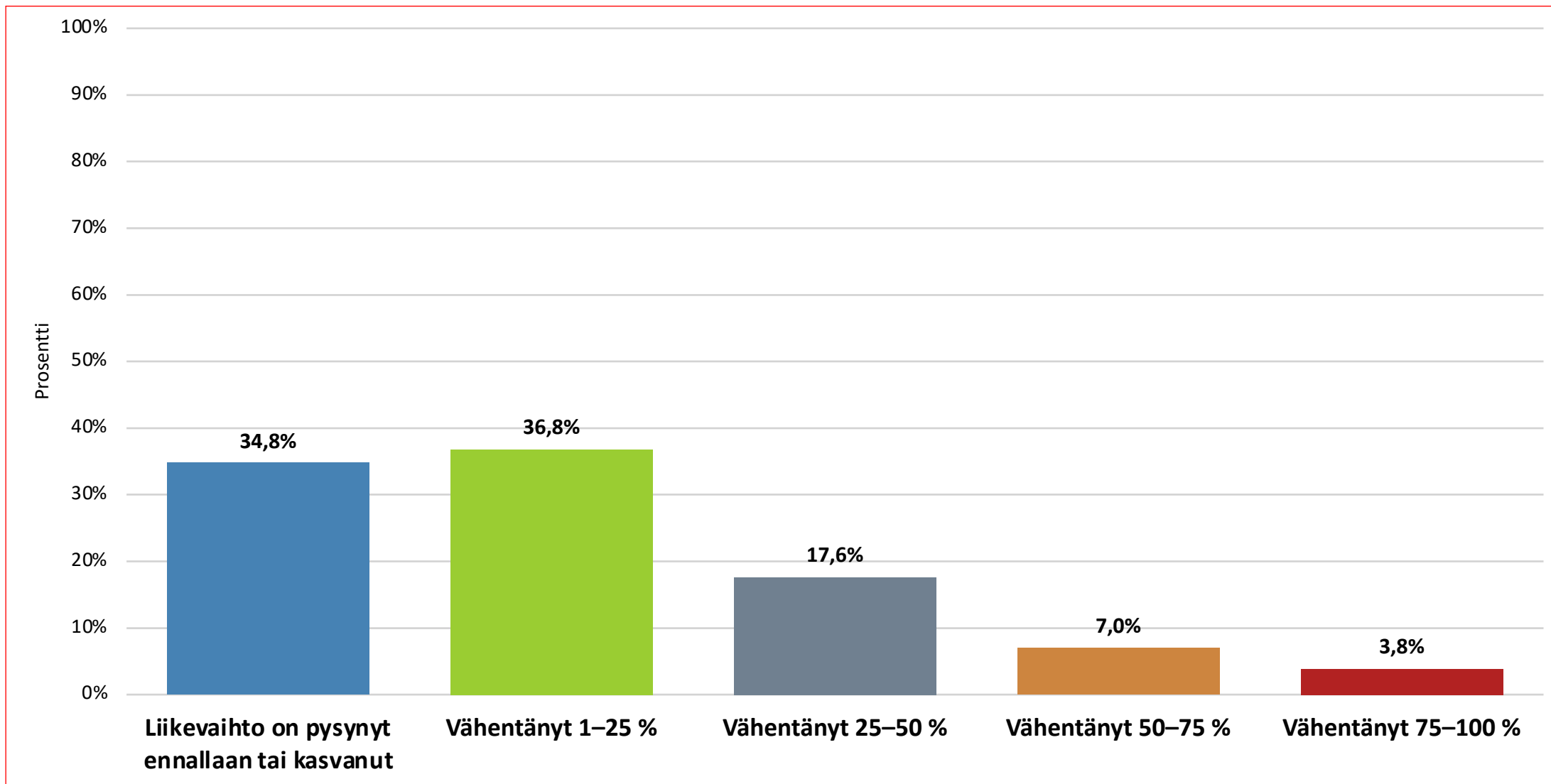
## Extrakysymykset 16.9.2021 -kyselyssä:

- Koronakriisin jälkeen palataan niin kutsuttuun ”uuteen normaaliin”. Mitä pysyviä muutoksia näette sen jättävän yleisesti yritystoimintaan ja työntekemisen malleihin?
- Miten uskotte yrityksenne toimitilarpeen muuttuvan lähitulevaisuudessa?
- Miten arvioitte koronapandemian myötä yleistyneen etätyön ja etäkokousten muuttaneen yrityksenne henkilöstön työhön liittyvän automatkustamisen määrää pidemmällä aikavälillä?

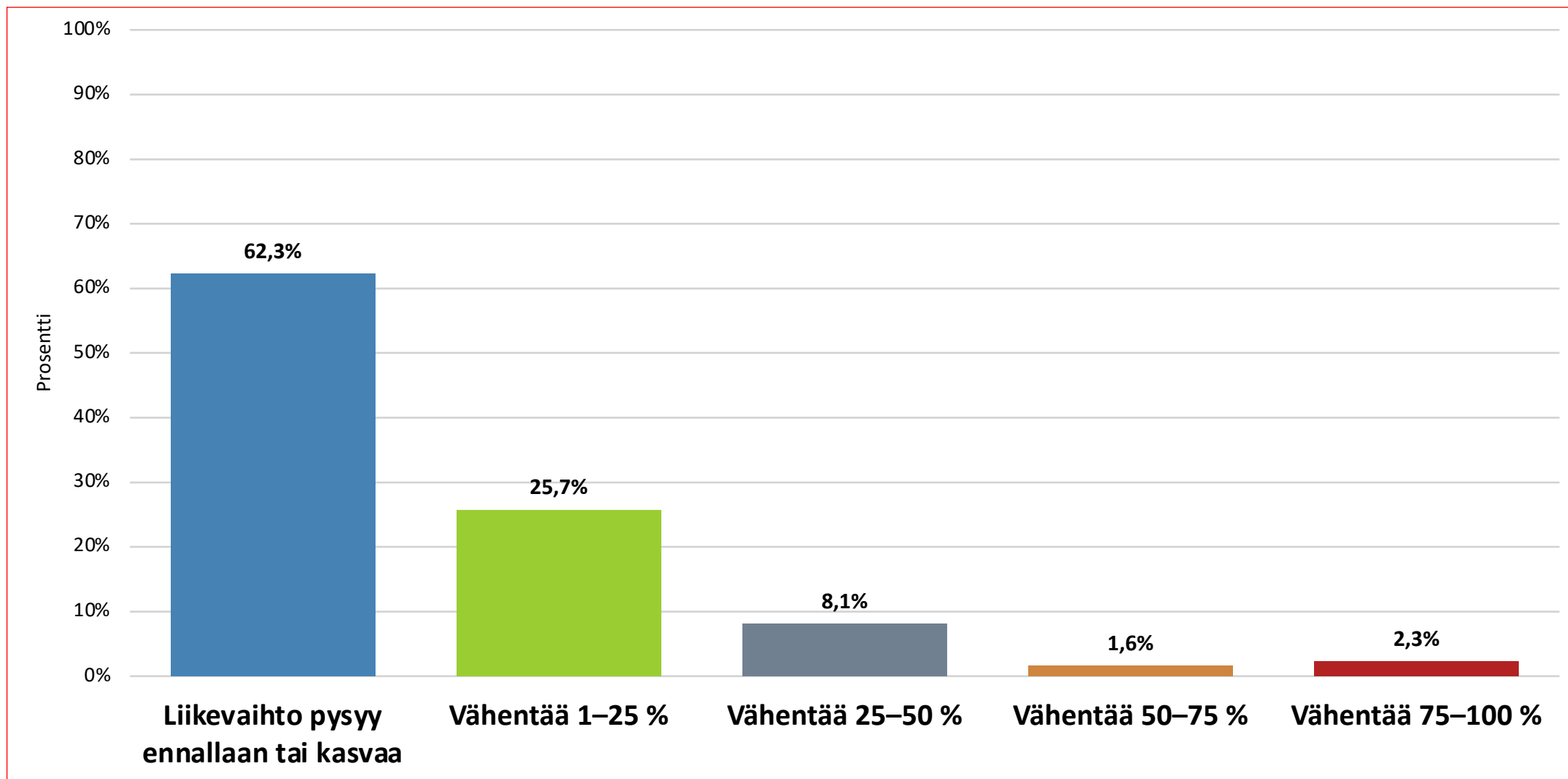
## 5. Onko tai tulee ko koronavirus vaikuttamaan yrityksesi toimintaan?



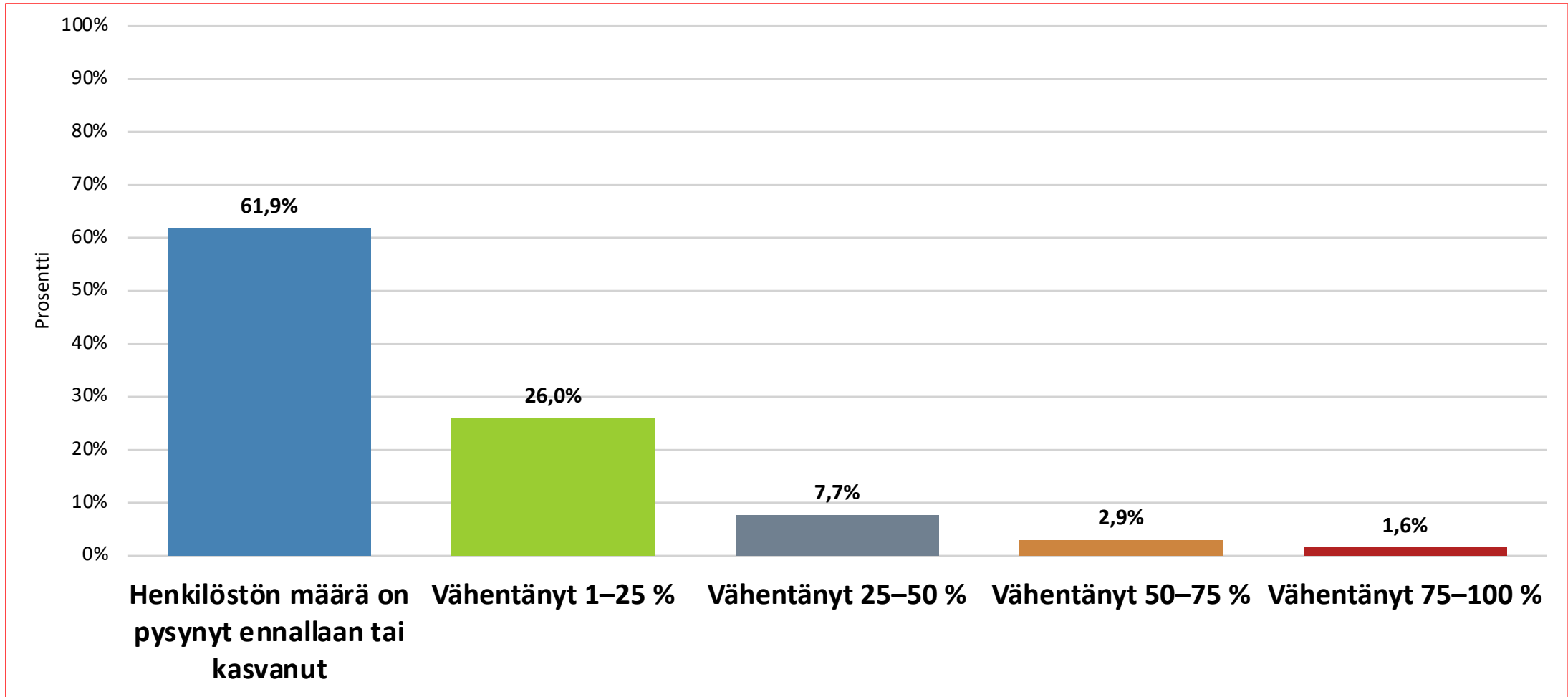
## 6. Onko korona vaikuttanut liikevaihtoon negatiivisesti?



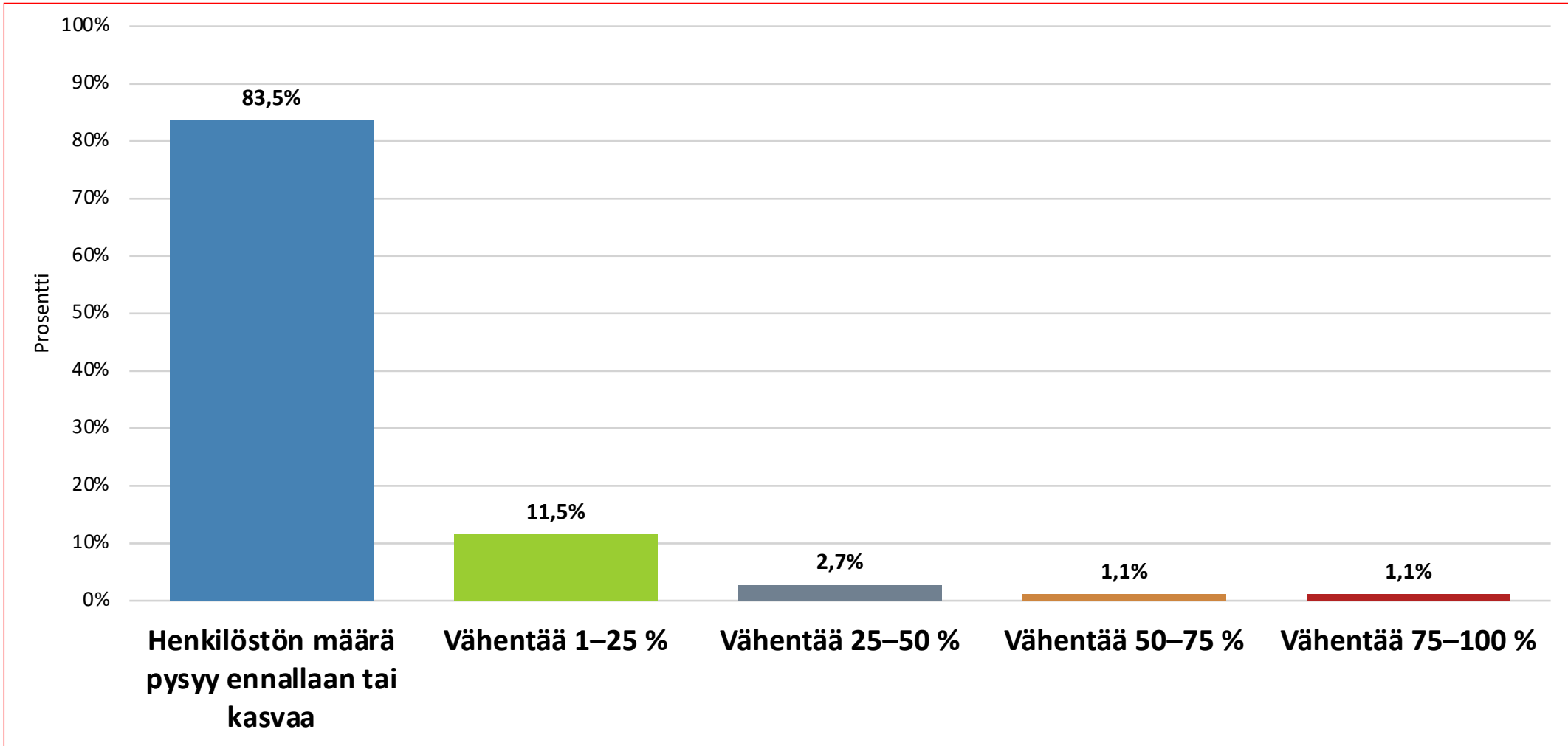
## 7. Odotatko koronan vaikuttavan liikevaihtoon seuraavan 2 kuukauden kuluttua?



## 8. Miten arvioisitte koronavirusepidemian vaikuttaneen yrityksenne henkilöstön määrään (lomautusten tai irtisanomisten kautta) verrattuna normaalitilanteeseen

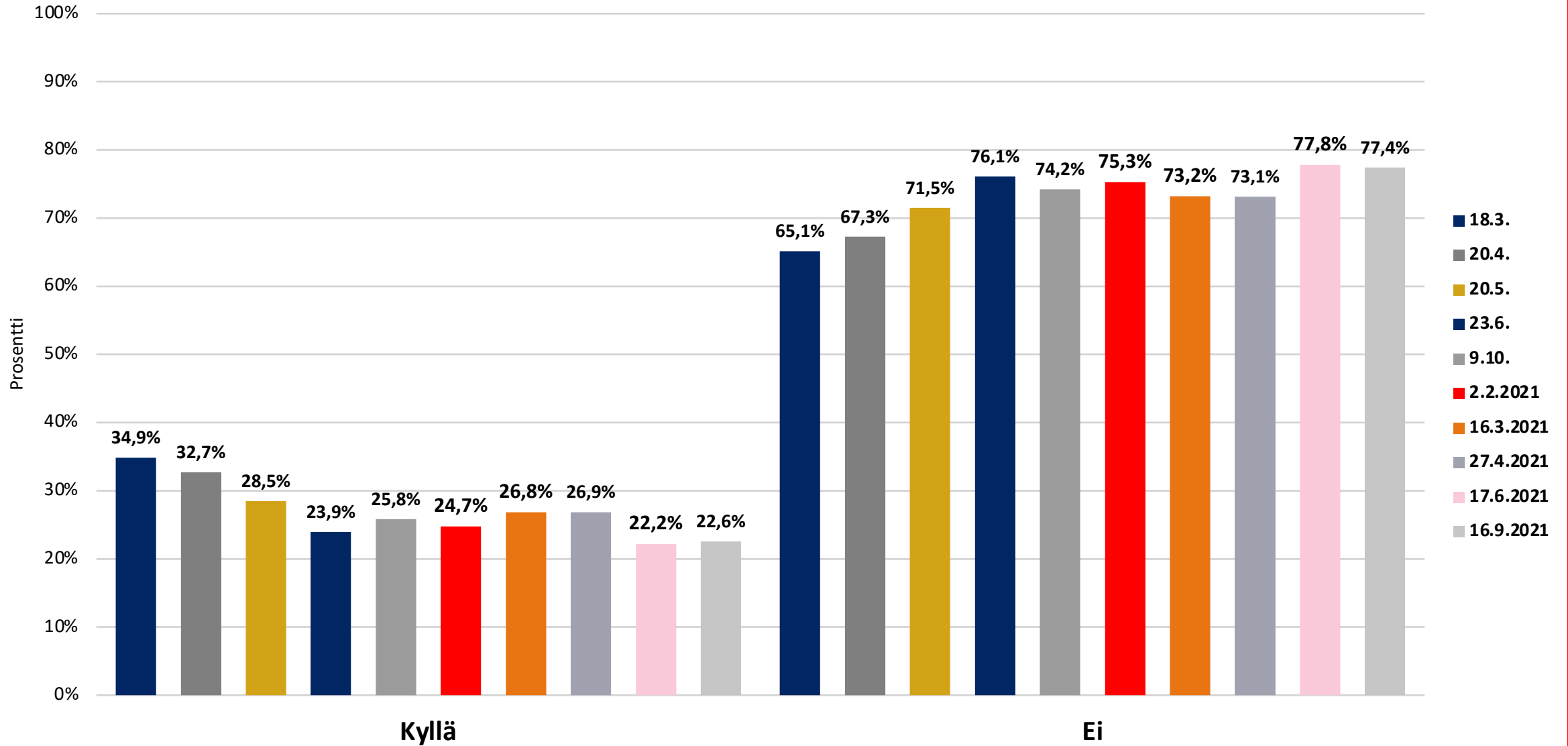


## 9. Miten arvoisitte koronavirusepidemian vaikuttavan yrityksenne henkilöstön määrään (lomautusten tai irtisanomisten kautta) seuraavien 2 kuukauden aikana verrattuna normaalitilanteeseen

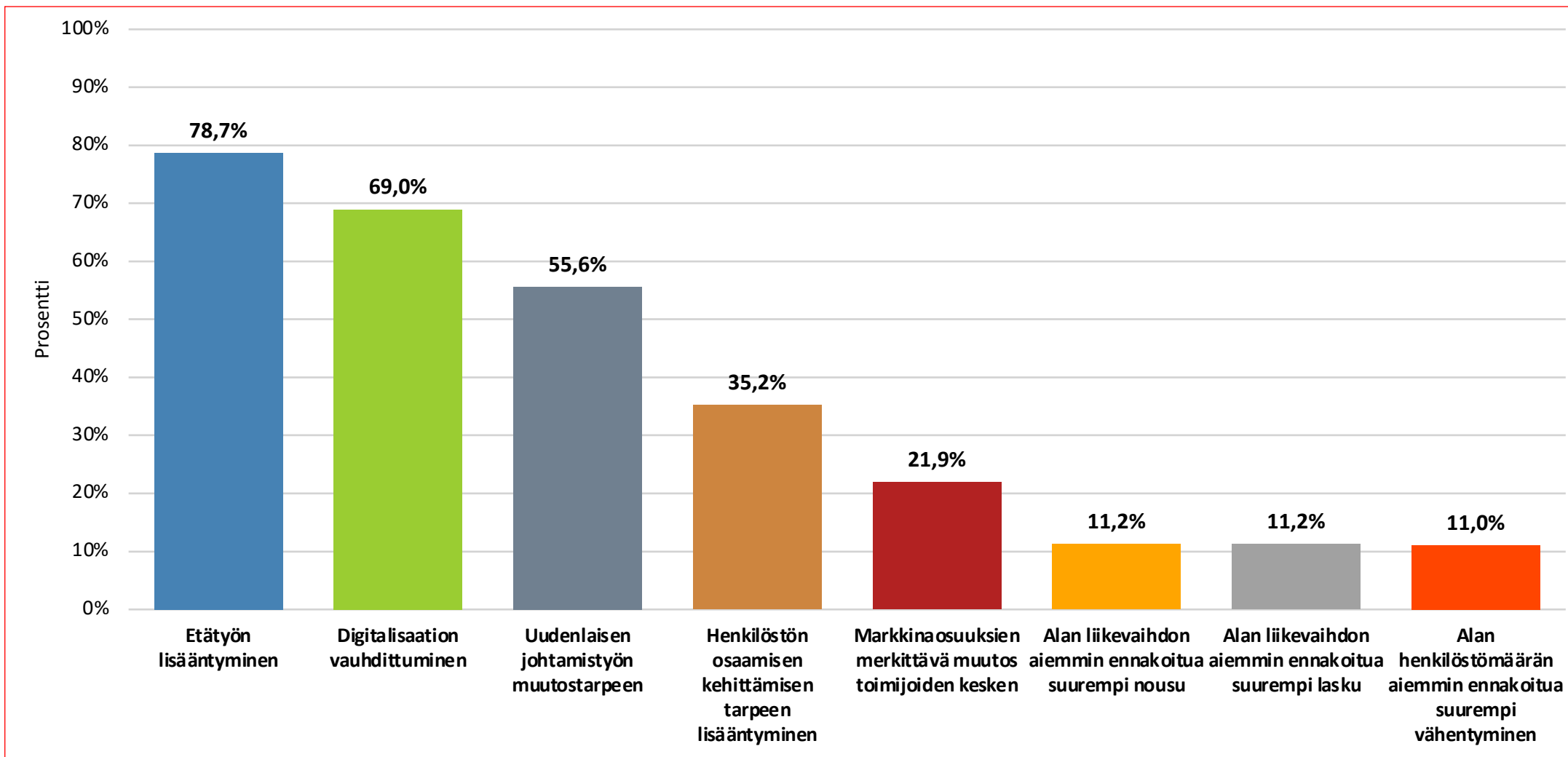




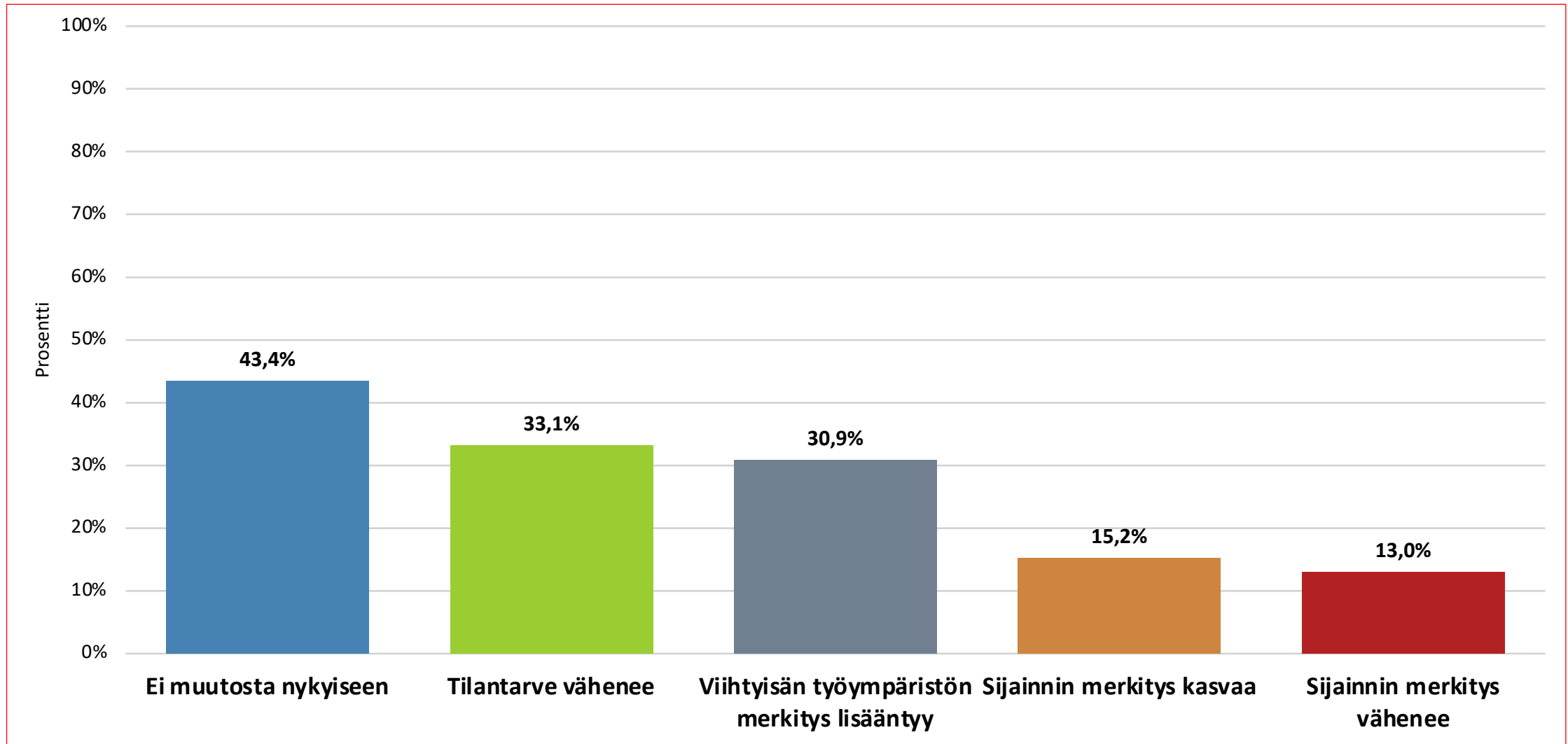
## 10. Onko yrityksesi konkurssin riski noussut merkittävästi koronavirusepidemian takia?



## 11. Koronakriisin jälkeen palataan niin kutsuttuun ”uuteen normaaliin”. Mitä pysyviä muutoksia näette sen jättävän yleisesti yritystoimintaan ja työntekemisen malleihin?



## 12. Miten uskotte yrityksenne toimitilatarpeen muuttuvan lähitulevaisuudessa?



### 13. Miten arvioitte koronapandemian myötä yleistyneen etätyön ja etäkokousten muuttaneen yrityksenne henkilöstön työhön liittyvän automatkustamisen määrää pidemmällä aikavälillä?

