

Kauppakamarien 16:s kysely koronaviruksen vaikutuksista yrityksiin: Helsingin seudun kauppakamarin alueen tulokset 28.1.2022

**Korona on vaikuttanut
yrityksen toimintaan**

83,7 %

**Liikevaihto on pysynyt
ennallaan tai kasvanut**

42,9 %

**Konkurssiriski on
noussut koronan takia
merkittävästi**

21,5 %

**Henkilöstön määrä
pysyy ennallaan tai
kasvaa seuraavan 2
kuukauden aikana**

78,8 %

**Laajennetun
rokotepassin käyttöön
tarpeellinen**

73 %

**Sairauspoissaolot ja
karanteenit eivät
vaikuttaneet yrityksen
toimintaan**

29,3%

Lisätietoja:

johtaja Markku Lahtinen, markku.lahtinen@chamber.fi, 050 571 3564 @Fondeo
viestintäpäällikkö Tiina Tikander, tiina.tikander@chamber.fi, 046 878 7540 @tintti
Helsingin seudun kauppakamari www.helsinki.chamber.fi, @k2hel

Helsingin seudun kauppakamarin alue: taustatietoja

Taustatietoja:

- Yrityskyselyjen data kerätty 17.3.2020 (vastauksia 990 kpl), 30.3.2020 (850), 20.4.2020 (880), 4.5.2020 (790), 17.5. (1050), 1.6. (861), 21.6.2020 (733), 3.9.2020 (941), 9.10.2020 (873), 1.12.2020 (970), 2.2.2021 (989), 16.3.2021 (687) 27.4.2021 (569), 17.6.2021 (433) ja 16.9.2021 (525) ja 26.1.2022 (768)
- Tavoitteena tuottaa ajantasaista tietoa koronan vaikutuksista yrityksiin ja selviytymisestä kriisistä
- Kyselyissä yritykset edustavat laajasti Uudenmaan ja Helsingin seudun toimialoja ja työnantajayrityskokoluokkia, suuren vastaajamäärän vuoksi tulokset ovat yleistettävissä Uudenmaan alueelle.

Sisältökysymykset 26.1.2022

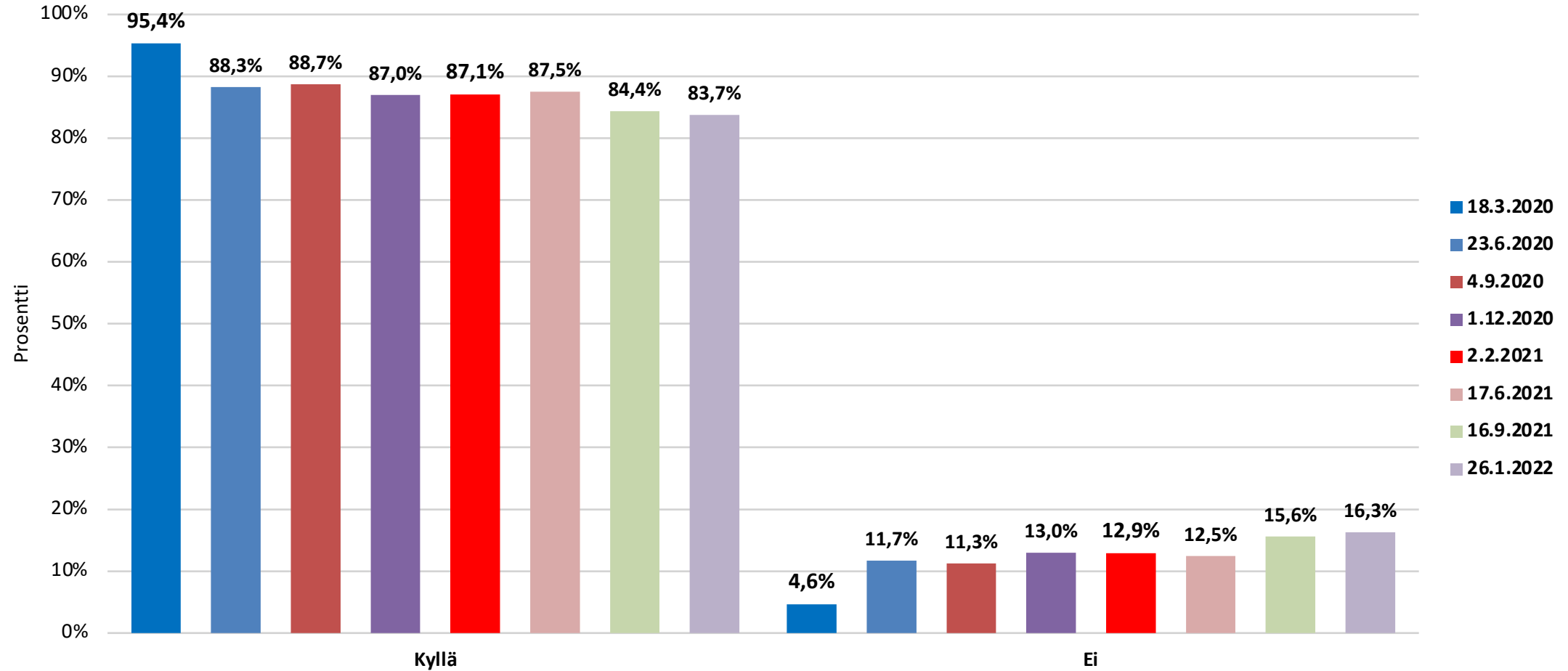
Pysyvät kysymykset kaikissa koronakyselyissä:

- Onko koronavirus vaikuttanut tai tulee vaikuttamaan yrityksesi toimintaan?
- Onko koronavirusepidemia vaikuttanut liikevaihtoonne negatiivisesti?
- Odotatko koronavirusepidemian vaikuttavan liikevaihtoonne negatiivisesti seuraavan 2 kuukauden aikana?
- Miten arvoisitte koronavirusepidemian vaikuttaneen yrityksenne henkilöstön määrään (lomautusten tai irtisanomisten kautta) verrattuna normaalitilanteeseen
- Miten arvoisitte koronavirusepidemian vaikuttavan yrityksenne henkilöstön määrään (lomautusten tai irtisanomisten kautta) seuraavien 2 kuukauden aikana verrattuna normaalitilanteeseen
- Onko yrityksesi konkurssin riski noussut merkittävästi koronavirusepidemian takia?

Extrakysymykset 26.1.2022 -kyselyssä:

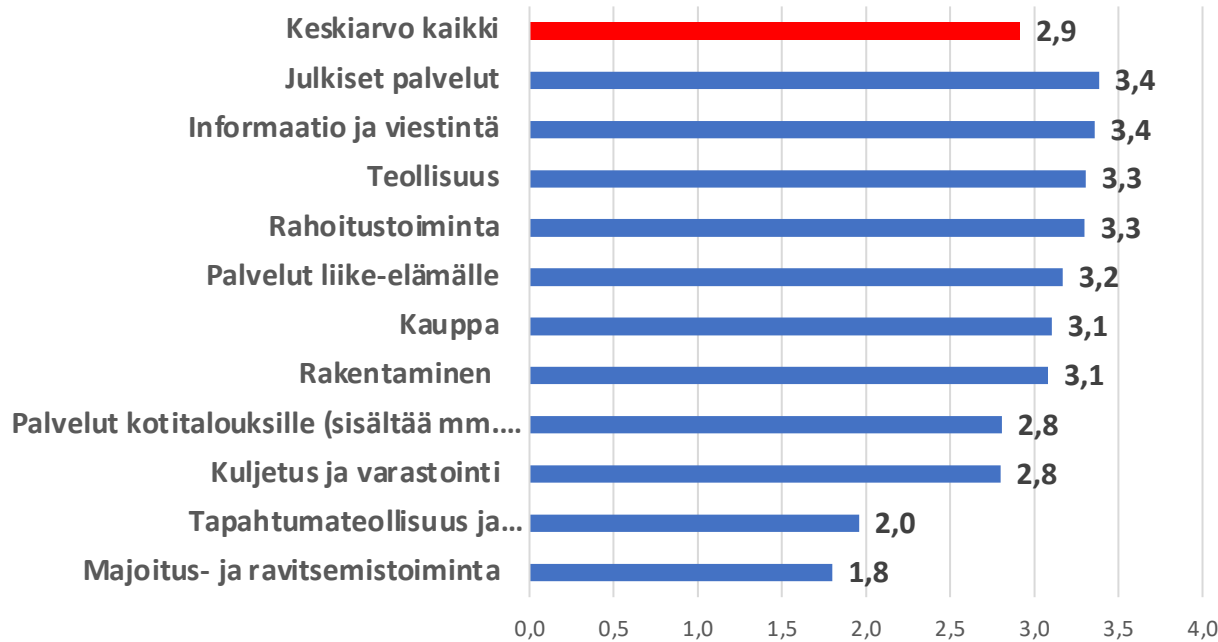
- Pidätkö laajennettua rokotepassia (täysi rokotussarja, sairastettu covid-19 tai lääkärin lausuntoon perustuva lääketieteellinen syy) tarpeellisena keinona avata yhteiskuntaa nopeammin?
- Ovatko covid-19:sta johtuneet sairauspoissaolot ja määrätyt karanteenit vaikeuttaneet yrityksenne toimintaa?

5. Onko tai tulee ko koronavirus vaikuttamaan yrityksesi toimintaan?

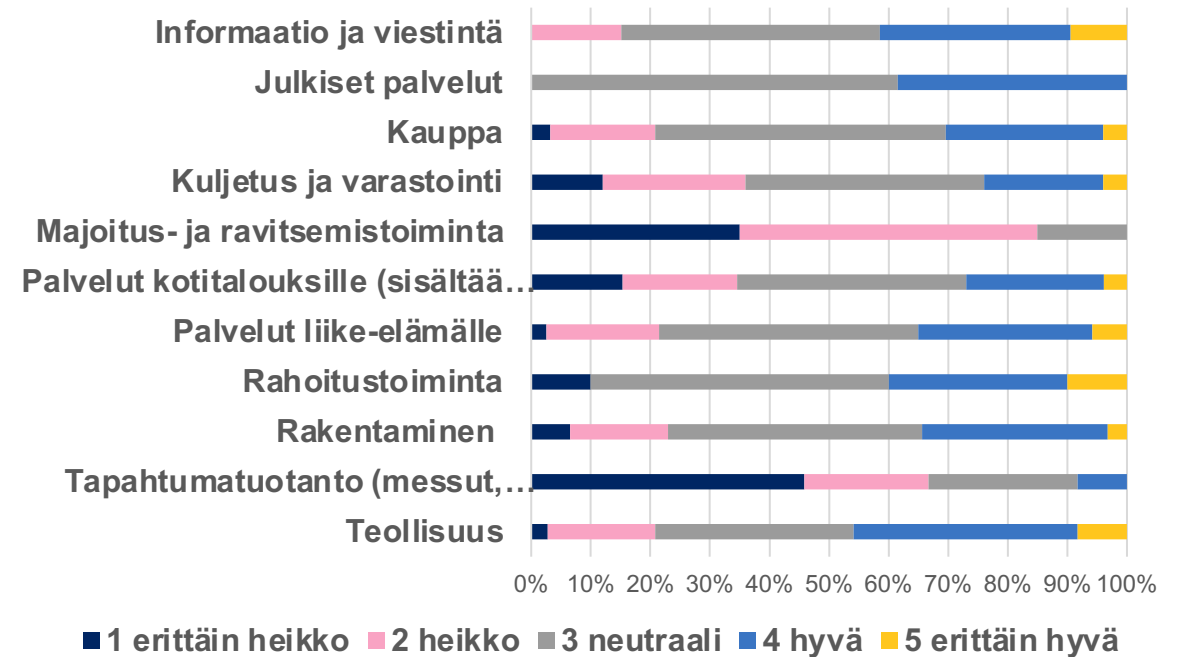


Suhdannetilanne nyt

Suhdannetilanne nyt, ka. (1 erittäin heikko - 5 erittäin hyvä)



Suhdannetilanne nyt



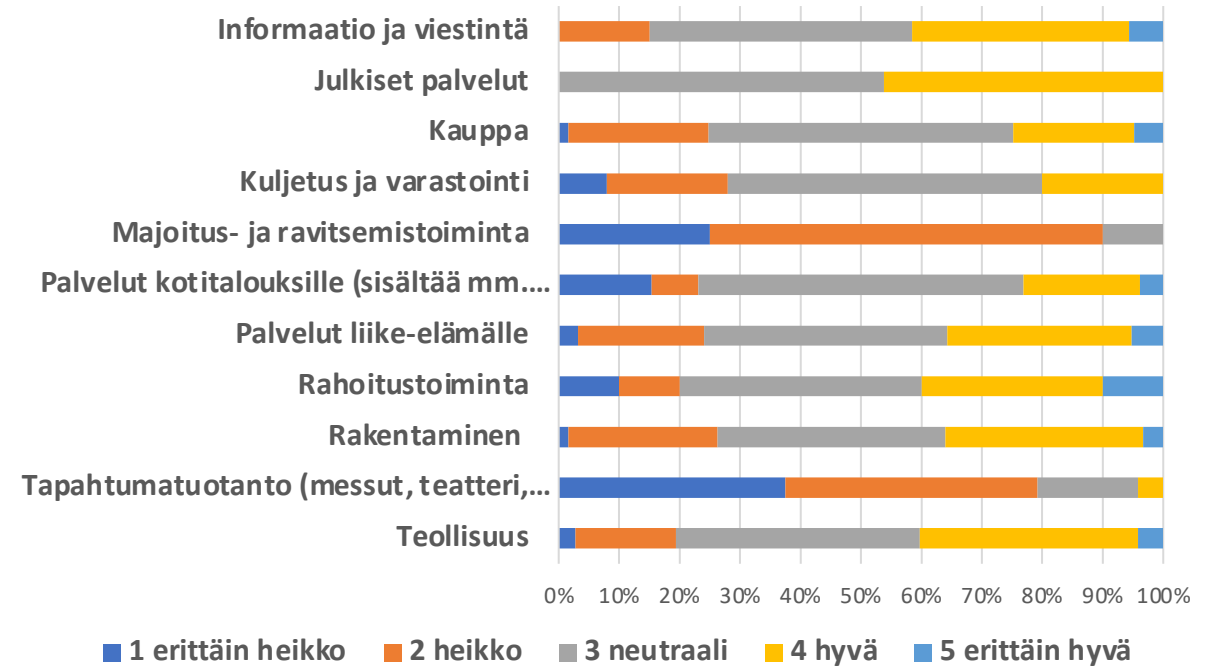
- Helsingin seudun yritysten suhdannetilanne on neutraali tai lievästi positiivinen, saldoluku on +7.
- Toimialakohtaiset erot erittäin suuria, häntäpäässä palvelut kotitalouksille, kuljetus ja varastointi, tapahtumatuotanto ja sekä majoitus- ja ravitsemistoiminta. Muilla päätoimialoilla tilanne huomattavasti valoisampi.

Suhdanneodotukset 3 kuukautta eteenpäin

Suhdannenäkymät, ka. (1 erittäin huono - 5 erittäin hyvä)

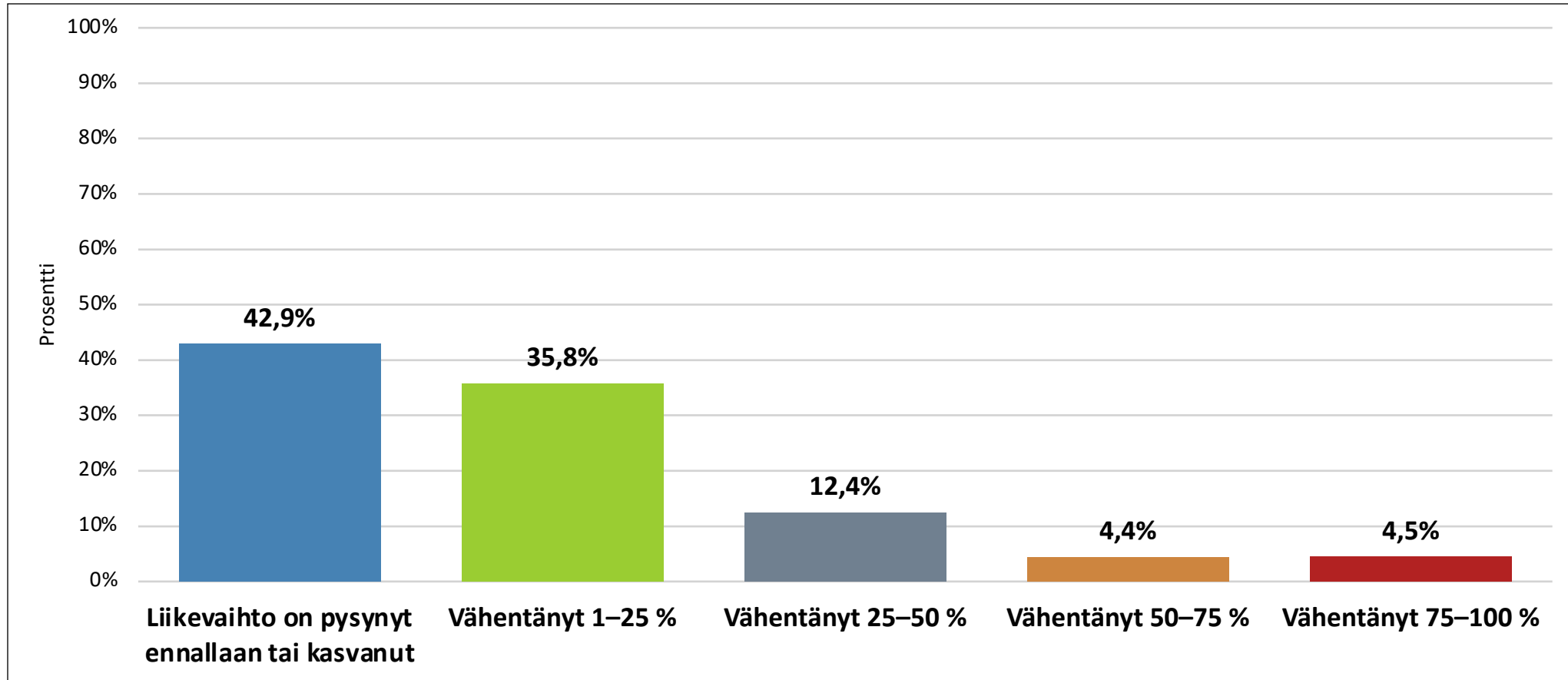


Suhdannenäkymät 3kk

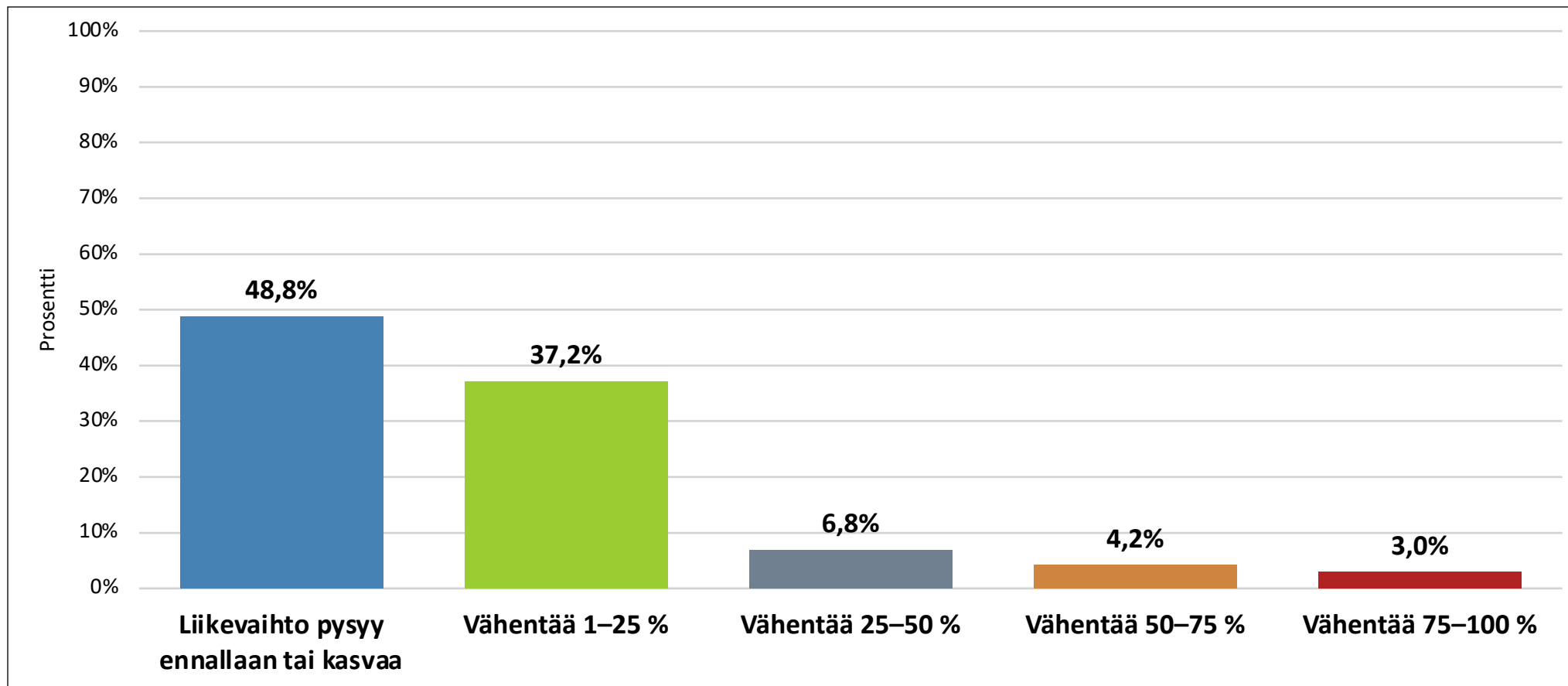


- Helsingin seudun suhdanneodotukset ovat neutraaleja, saldoluku on +4.
- Toimialakohtaiset erot vieläkin suurempia odotuksissa verrattuna nykytilanteeseen erityisesti tapahtumatuotannon ja majoitus- ja ravitsemisliiketoiminnan osalta
- Liikevaihdon ja henkilöstön osalta tilanne on yhteensä laskettuna hieman negatiivinen, mutta kannattavuusnäkyvyyden saldoluku on peräti -20.

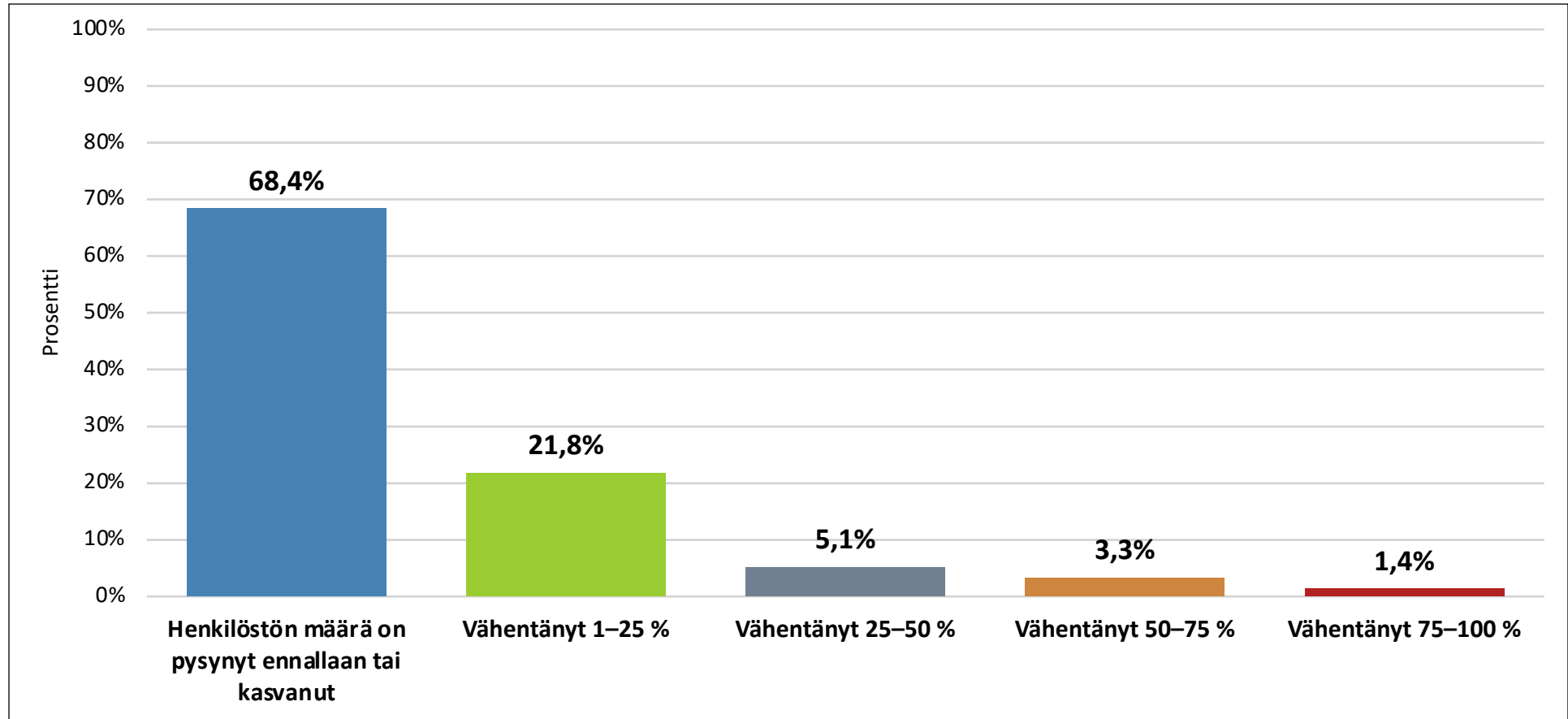
6. Onko koronavirusepidemia vaikuttanut liikevaihtoonne negatiivisesti?



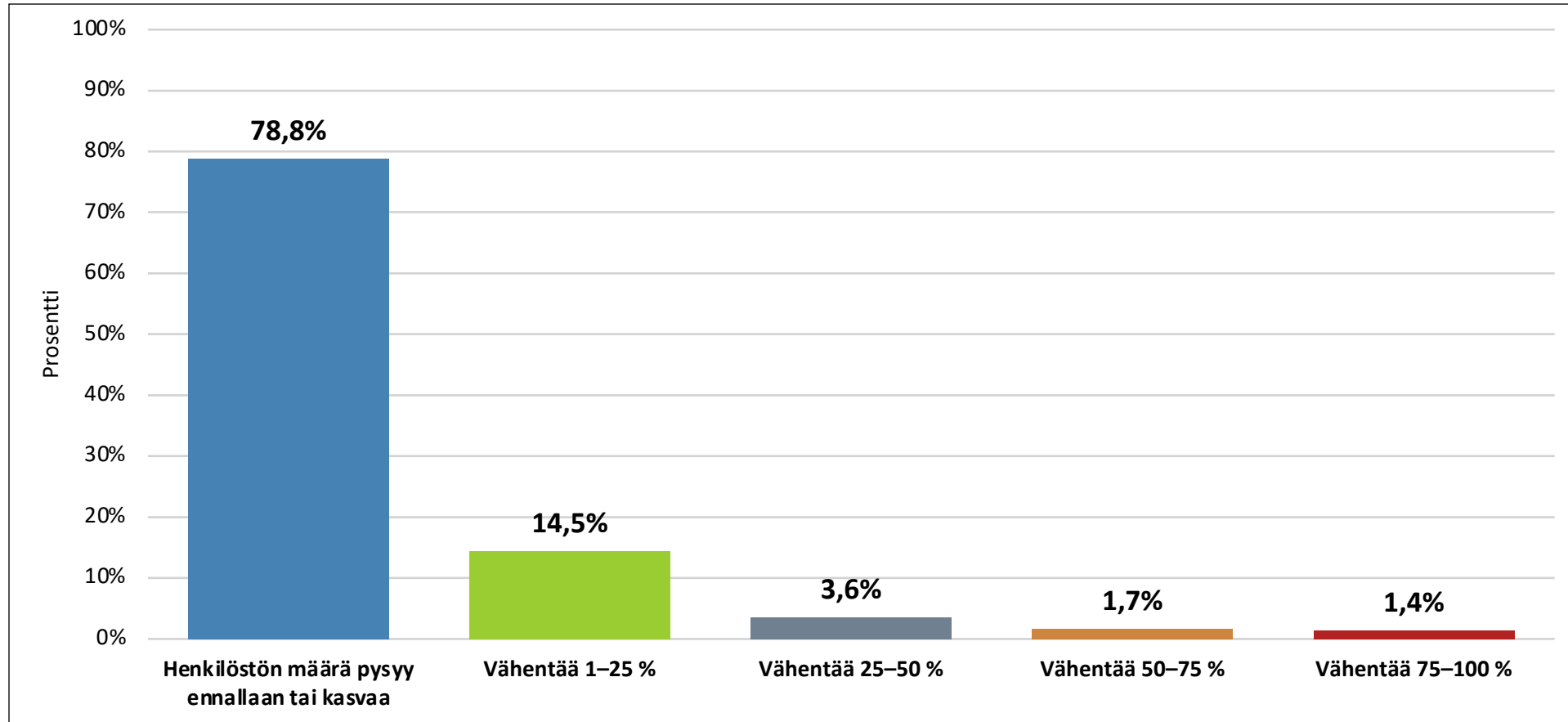
7. Odotatko koronavirusepidemian vaikuttavan liikevaihtoonne negatiivisesti seuraavan 2 kuukauden aikana?



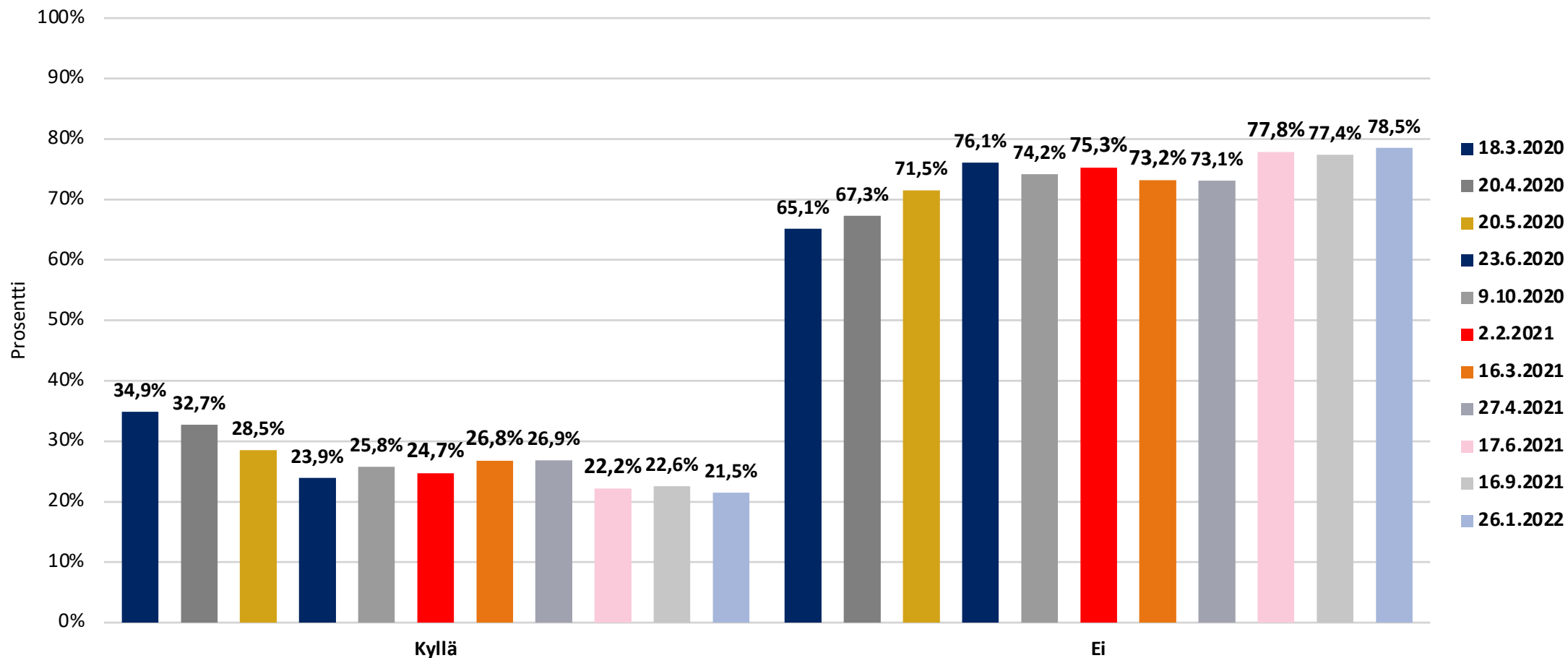
8. Miten arvioisitte koronavirusepidemian vaikuttaneen yrityksenne henkilöstön määrään (lomautusten tai irtisanomisten kautta) verrattuna normaalitilanteeseen



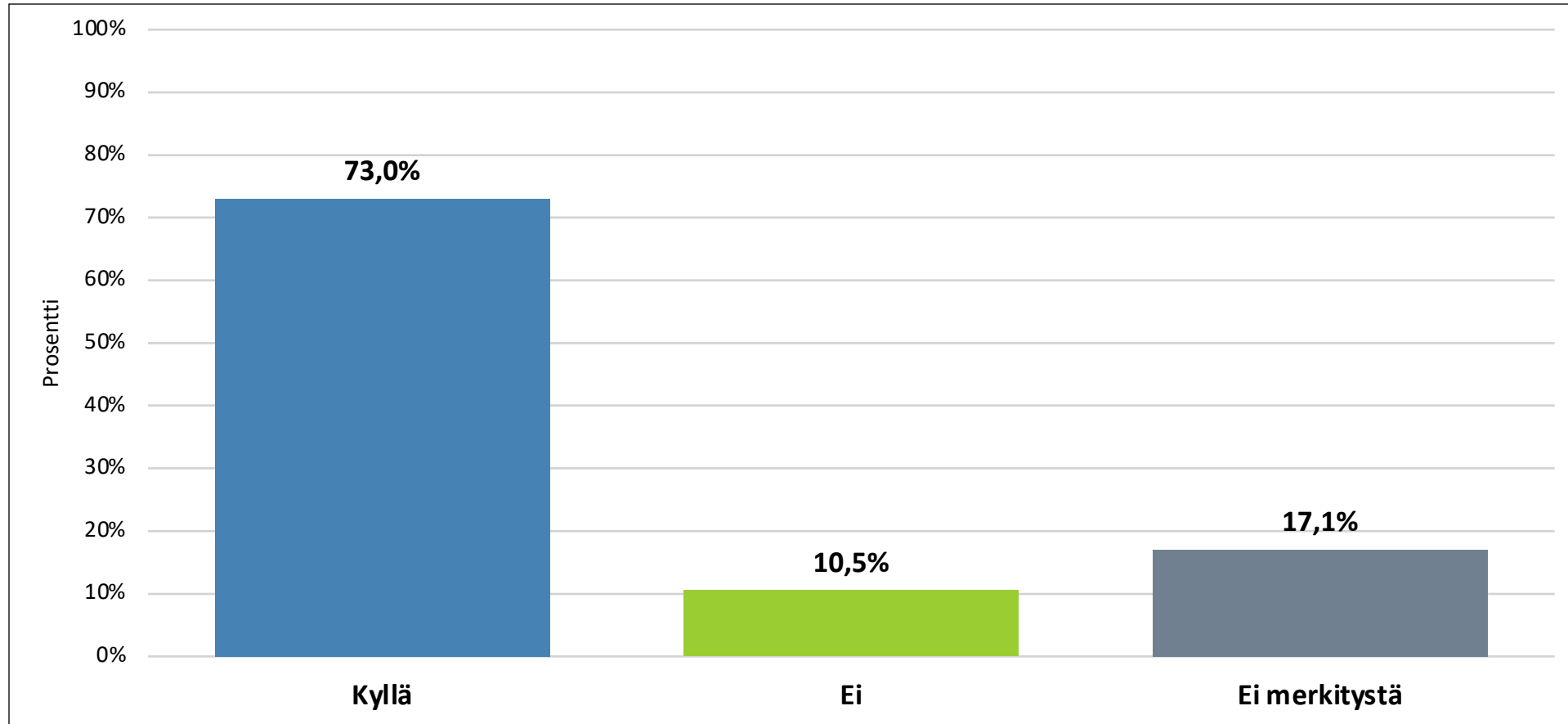
9. Miten arvoisitte koronavirusepidemian vaikuttavan yrityksenne henkilöstön määrään (lomautusten tai irtisanomisten kautta) seuraavien 2 kuukauden aikana verrattuna normaalitilanteeseen



10. Onko yrityksesi konkurssin riski noussut merkittävästi koronavirusepidemian takia?



11. Pidätkö laajennettua rokotepassia (täysi rokotussarja, sairastettu covid-19 tai lääkärin lausuntoon perustuva lääketieteellinen syy) tarpeellisena keinona avata yhteiskuntaa nopeammin?



12. Ovatko covid-19:sta johtuneet sairauspoissaolot ja määrätyt karanteenit vaikeuttaneet yrityksenne toimintaa?

