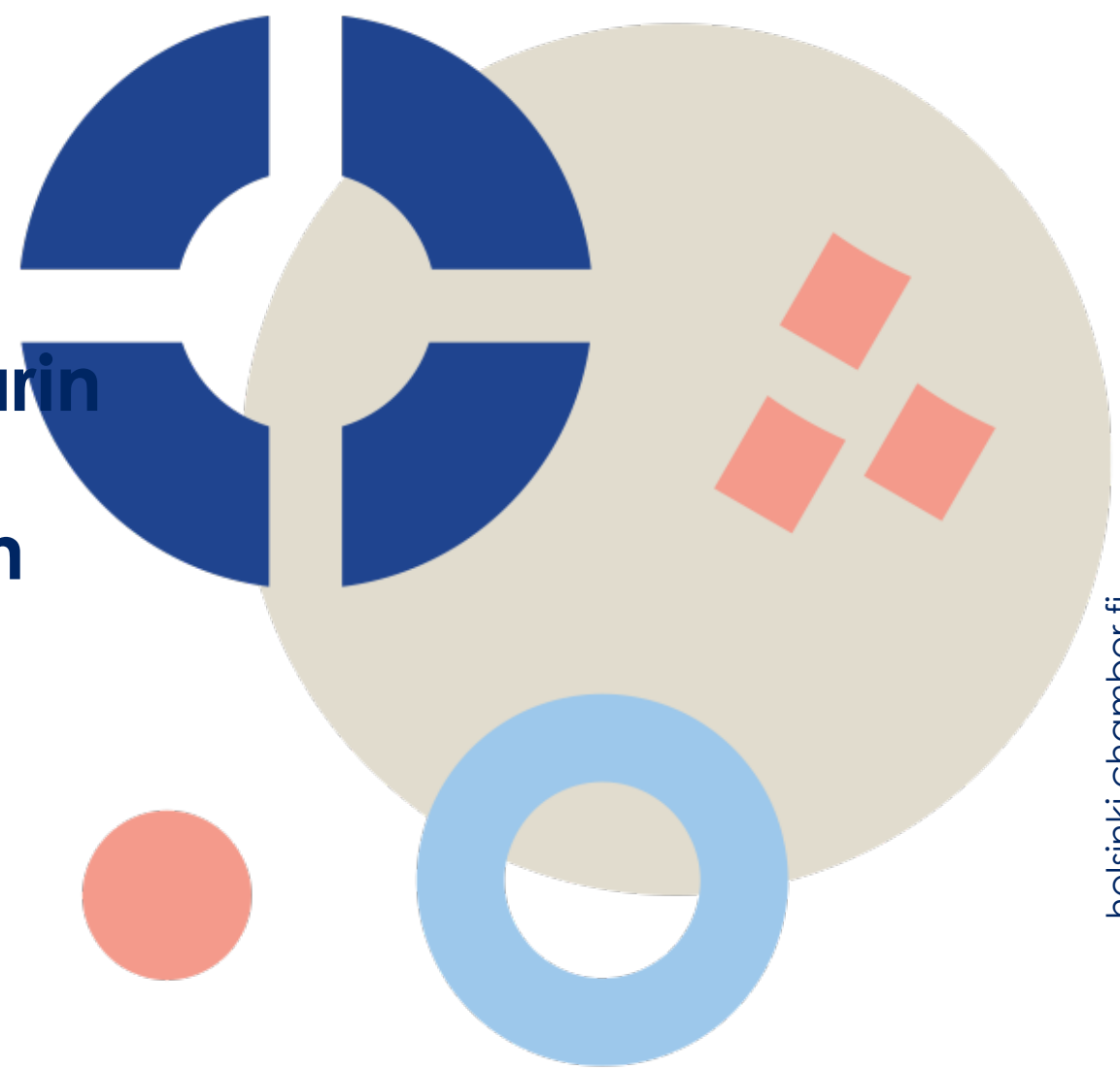


# Helsingin seudun kauppakamarin yrityskysely: Kuntien yritysmuonnteisyys ja Helsingin ydinkestustan elinvoima

1.9.2022

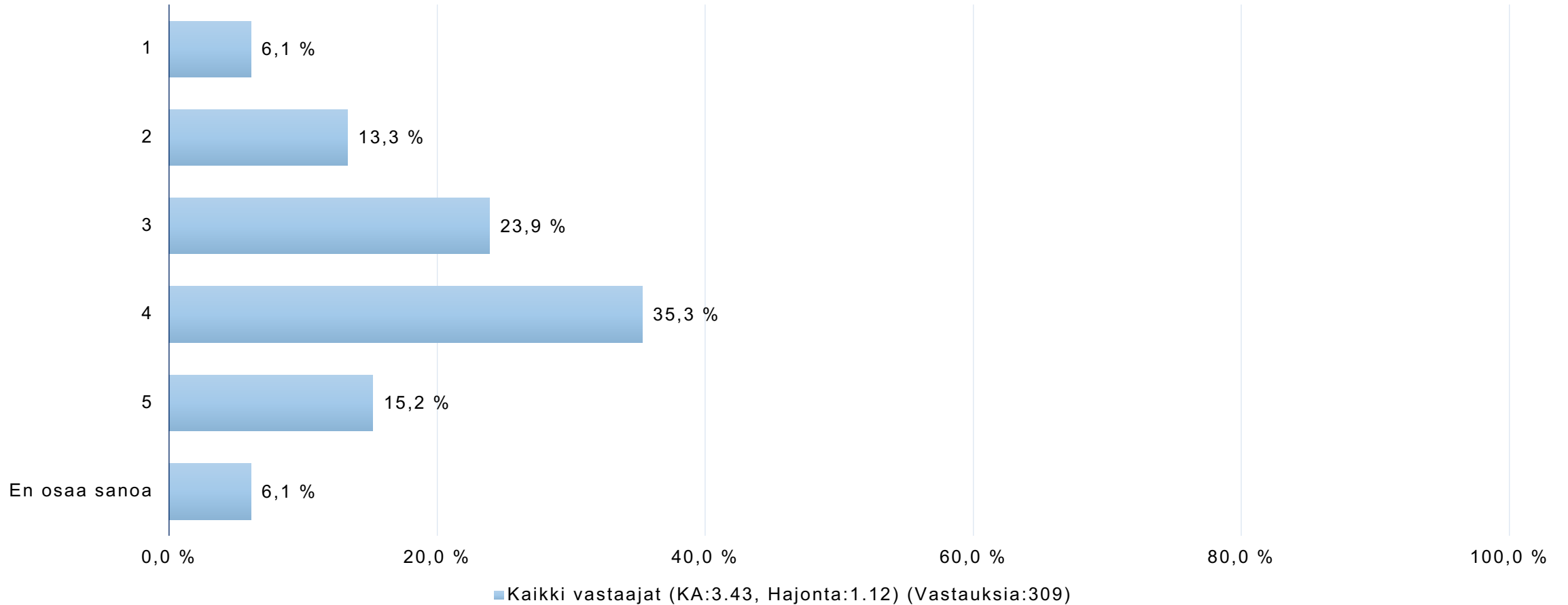
Vastauksia yhteensä 311



# Asenne yritystoimintaa kohtaan

(1 = Huono, 5 = Erinomainen)

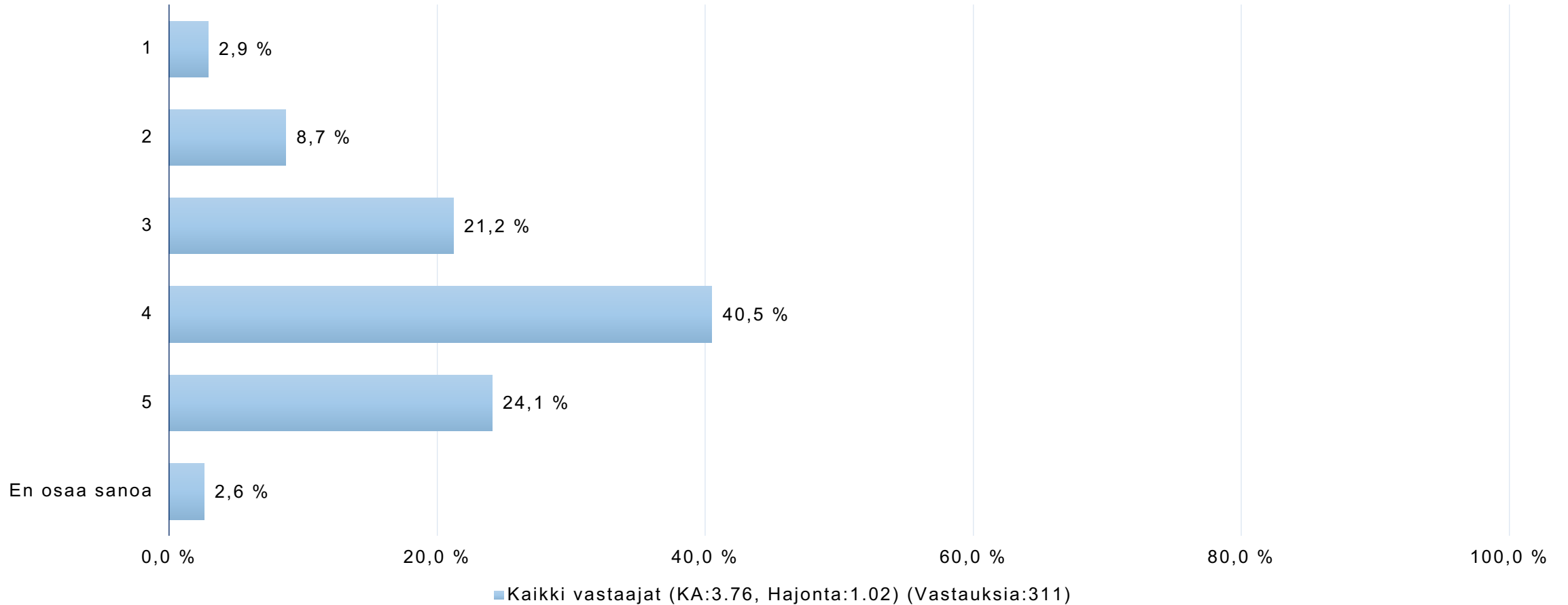
Espoo 3,4; Vantaa 3,8; Helsinki 3,4



# Sijaintikuntasi houkuttelevuus yritystoiminnalle

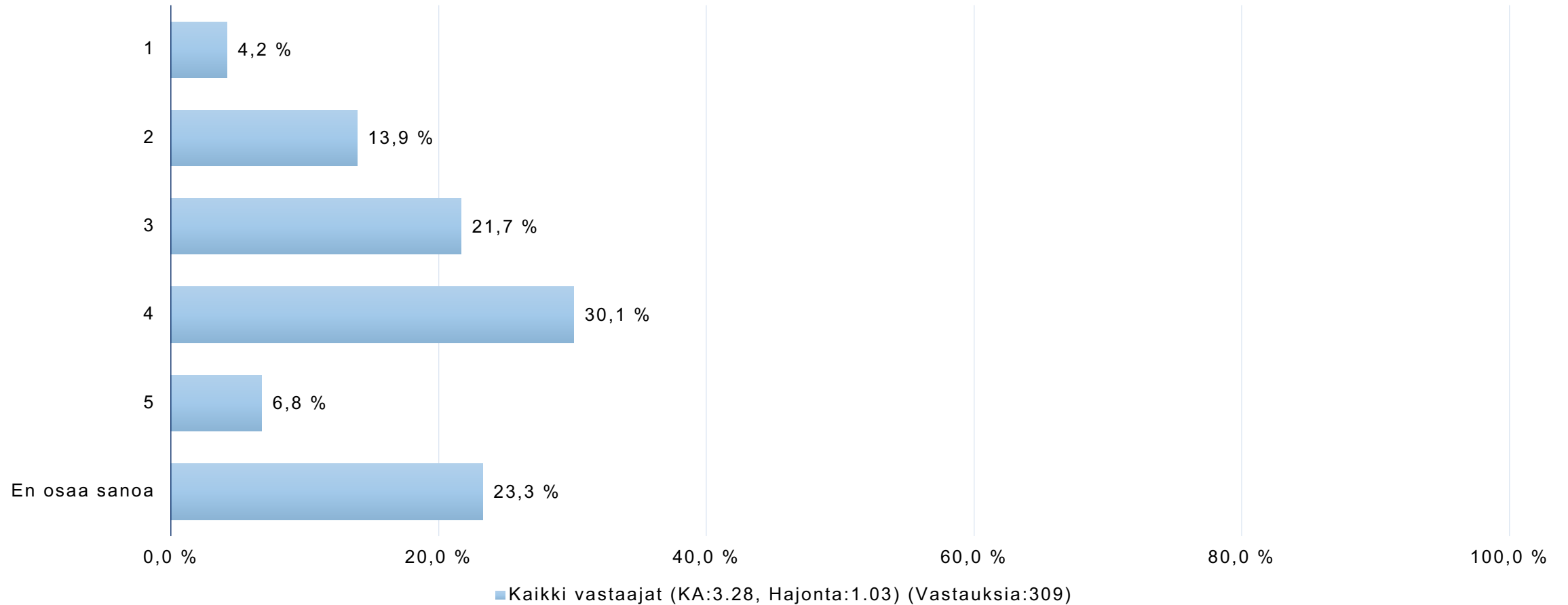
Espoo 3,8; Vantaa 3,8; Helsinki 3,9

(1 = Huono, 5 = Erinomainen)



# Elinkeino- ja työllisyyspalvelujen toimivuus

(1 = Huono, 5 = Erinomainen)



# Kaupan liiketoiminnan trendejä Aleksin alueella, ulommalla keskustavyöhykkeellä ja Helsingin seudulla vuoteen 2021

## Vähittäiskauppa

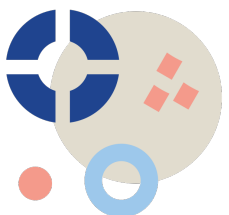
- Vähittäiskaupan liikevaihto kasvoi Helsingin seudulla lähes 8 % edellisvuodesta vuonna 2021. Kasvu oli seudulla voimakkaampaa kuin koko maassa, toisin kuin edellisenä vuonna. Korona-epidemian vaikutus Helsingin seudun vähittäiskaupan kokonaismyyntiin jäi lyhytaikaiseksi.
- Myös Aleksin alueella vähittäiskauppa kääntyi nousuun vuonna 2021 edellisen vuoden rajun laskun jälkeen. Kuitenkin kasvu jäi heikommaksi kuin koko Helsingin seudulla. Vähittäiskaupan kokonaisliikevaihto oli viime vuonna selvästi pandemiaa edeltäneen tason alapuolelle.
- Ulommalla keskustavyöhykkeellä vähittäiskaupan vahva kasvu jatkui vuonna 2021. Pandemia ei juuri vaikuttanut vyöhykkeen liikevaihtoon vuonna 2020 tai 2021. Kauppakeskus Redi (avattu 2018) vaikutti positiivisesti kaupan kasvuun vyöhykkeellä. (V. 2019 avattu Tripla sijaitsee ulomman keskustavyöhykkeen ulkopuolella).
- Aleksin alueen osuus Helsingin seudun vähittäiskaupasta supistui erityisesti vuonna 2020. Osuuden laskutrendi on jatkunut useita vuosia. Koko laajan keskustan (Aleksi + ulompi keskustavyöhyke) osuus pysyi noin 20 prosentin tasolla.

## Päivittäistavarakauppa

- Päivittäistavarakauppa kasvoi Helsingin seudulla selvästi enemmän kuin koko maassa vuonna 2021.
- Aleksin alueella päivittäistavarakaupan myynti nousi hieman vuoden 2020 voimakkaan laskun jälkeen. Kasvu jäi kuitenkin viime vuonnakin heikommaksi kuin koko seudulla tai koko maassa.
- Ulommalla keskustavyöhykkeellä päivittäistavarakaupan liikevaihto kasvoi vahvasti edelleen.

## Tekstiili-, vaate- ja jalkinekauppa

- Toimialan liikevaihto kääntyi nousuun vuonna 2021 edellisvuoden romahduksen jälkeen sekä keskustavyöhykkeillä että koko Helsingin seudulla.
- Aleksin alueella kasvu jäi kuitenkin vaatimattomammaksi kuin muualla seudulla. Myynti ei palautunut pandemiaa edeltäneelle tasolle.
- Laajan keskusta-alueen osuus alan myynnistä supistui edelleen Aleksin alueen vetämänä.



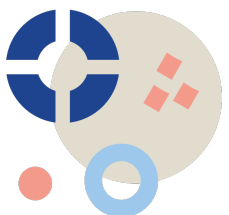
# Hotelli- ja ravintolatoiminnan liiketoiminnan trendejä Aleksin alueella, ulommalla keskustavyöhykkeellä ja Helsingin seudulla

## Hotellit ja muut majoitusliikkeet

- Hotellien ja muun majoitustoiminnan liikevaihto nousi Helsingin seudulla vuonna 2021 pandemian aiheuttamasta vuoden 2020 romahduksesta. Toimialan myynti ei kuitenkaan yltänyt pandemiaa edeltäneelle tasolle.
- Aleksin alueella hotellien liikevaihto kasvoi jonkin verran vähemmän kuin koko seudulla.
- Laajan keskusta-alueen osuus seudun kaikkien hotellien liikevaihdosta oli lähes 60 % vuonna 2019. Osuus supistui useita prosenttiyksikköä vuonna 2020 ja pysyi samalla tasolla vuonna 2021.

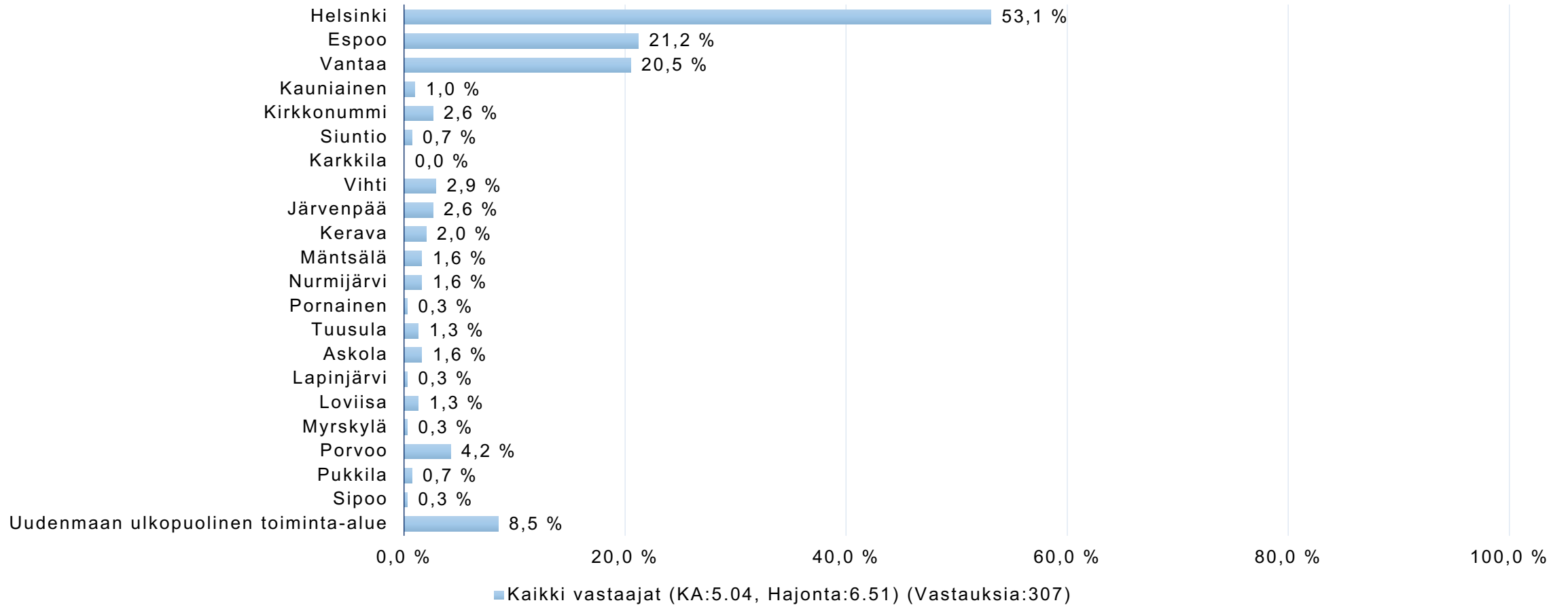
## Ravintolat ja muu ravitsemistoiminta

- Ravitsemistoiminnan liikevaihto kasvoi Helsingin seudulla noin 13 prosenttia vuonna 2021 edellisen vuoden jyrkän laskun jälkeen. Silti myynti oli viime vuonna edelleen huomattavasti alemmalla tasolla kuin vuonna 2019.
- Aleksin alueella viime vuoden kasvu jäi heikommaksi kuin koko seudulla.
- Laajan keskusta-alueen osuus koko seudun ravintoloiden liikevaihdosta laski tuntuvasti vuonna 2020 ja supistui edelleen hieman vuonna 2021. Osuus oli 39 % vuonna 2021, kun se oli korkeimmillaan lähes 50 % vuonna 2016.



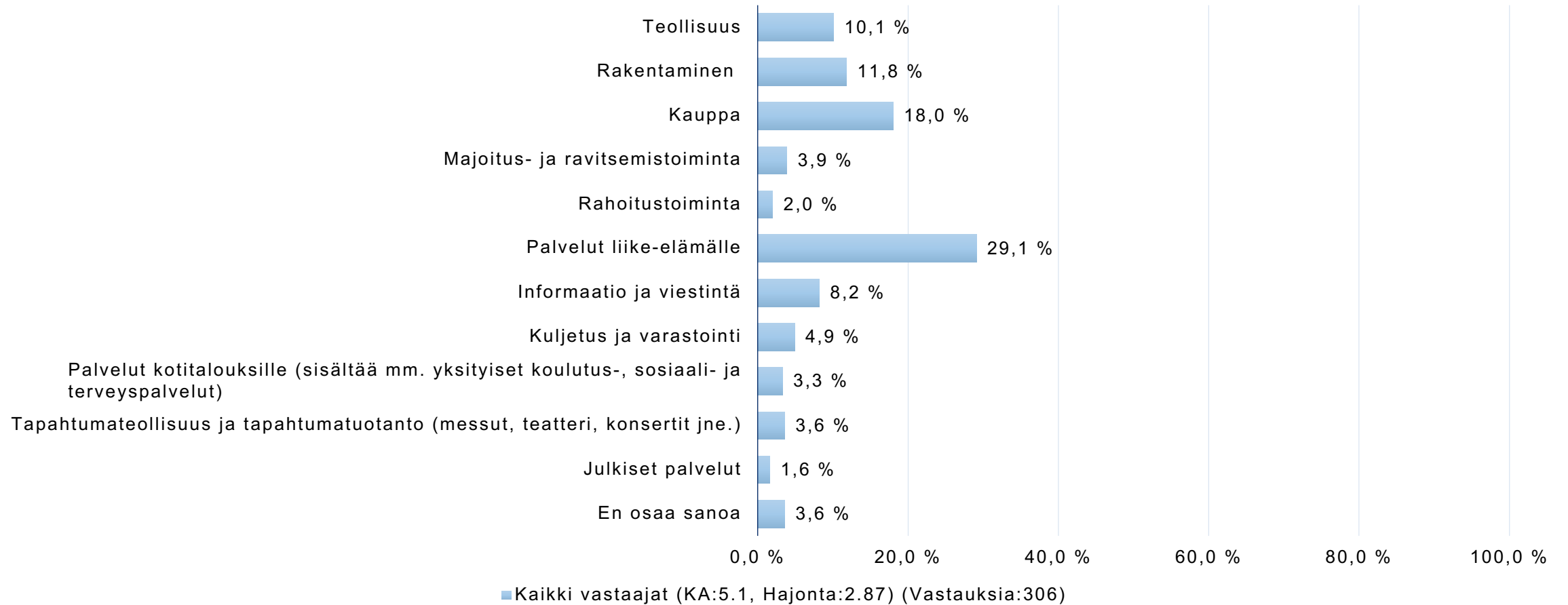
# Vastaajien taustatiedot

# Päätoimipaikka

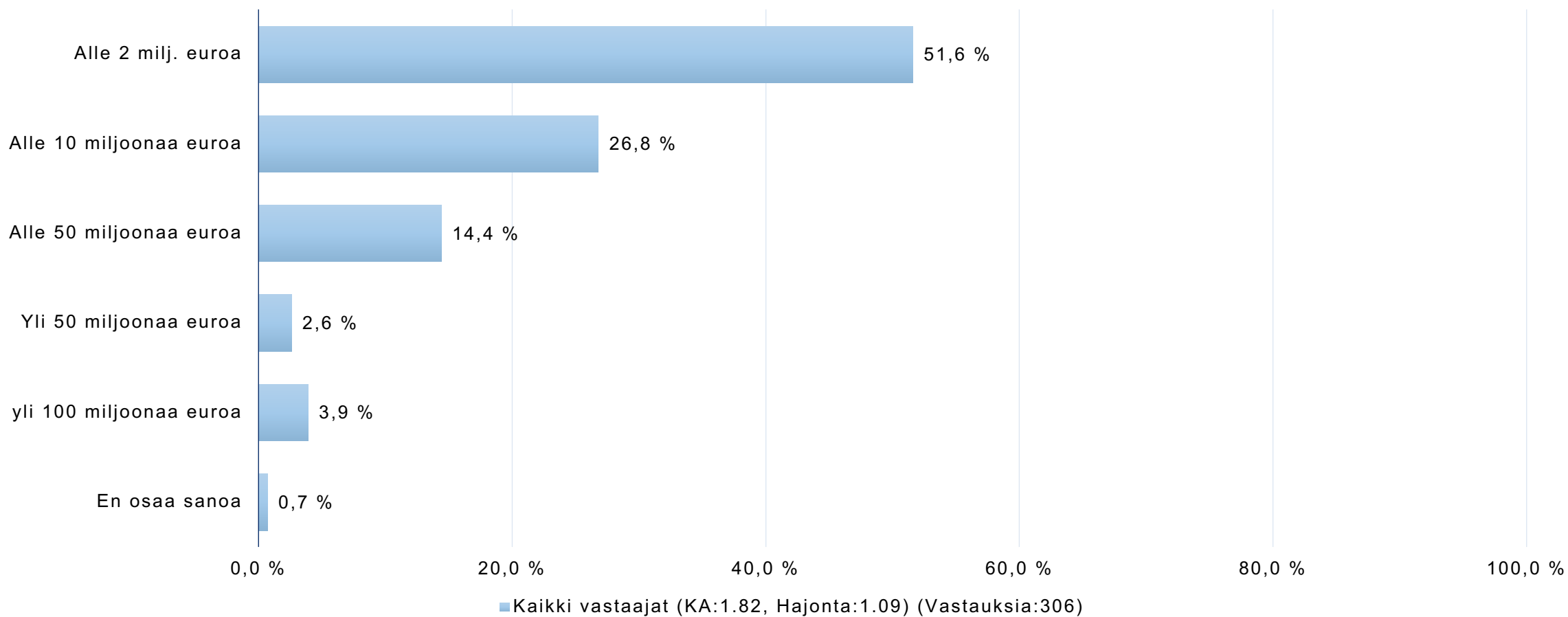




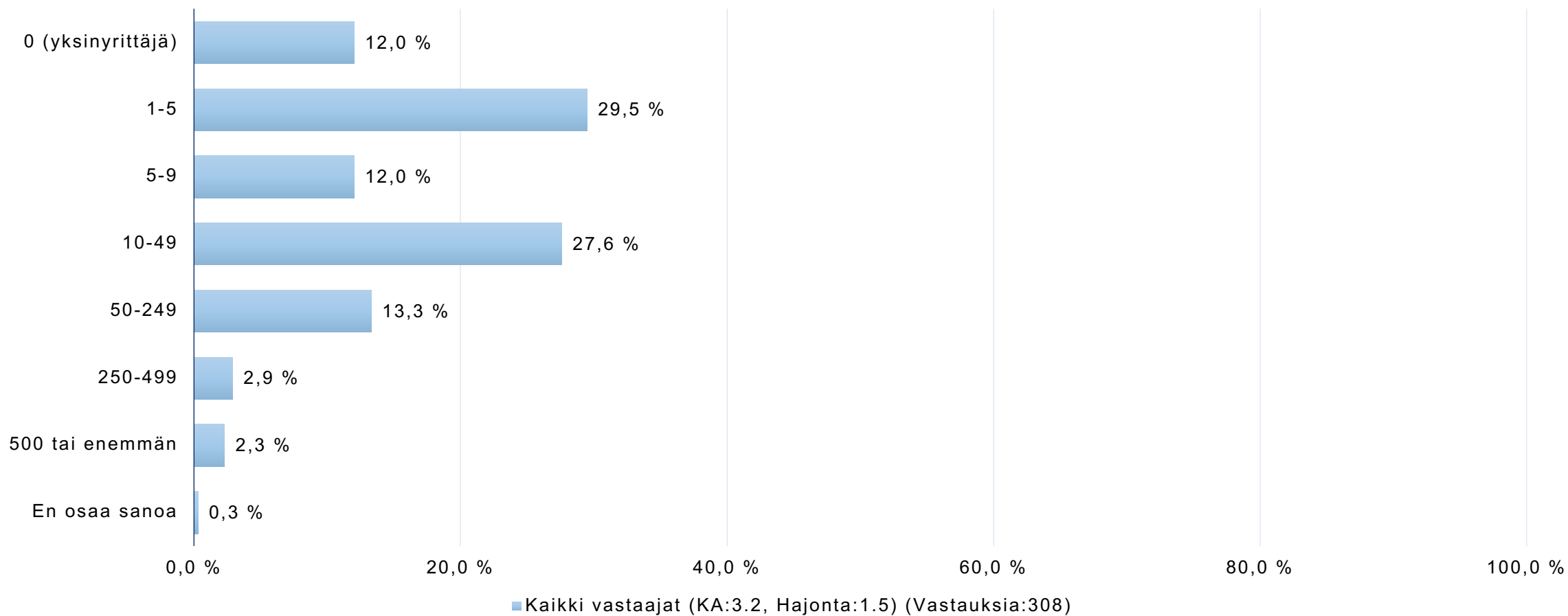
# Toimiala



# Yrityksen liikevaihto



# Henkilöstömäärä



Lisätietoja:

Markku Lahtinen, johtaja, p. 050 571 3564  
[markku.lahtinen@chamber.fi](mailto:markku.lahtinen@chamber.fi)

Kalevankatu 12, 00100 Helsinki  
[helsinki.chamber.fi](http://helsinki.chamber.fi)



@K2HEL



Helsingin seudun kauppakamari



Helsingin seudun kauppakamari



Kauppakamarihel

**#kauppakamariHEL**