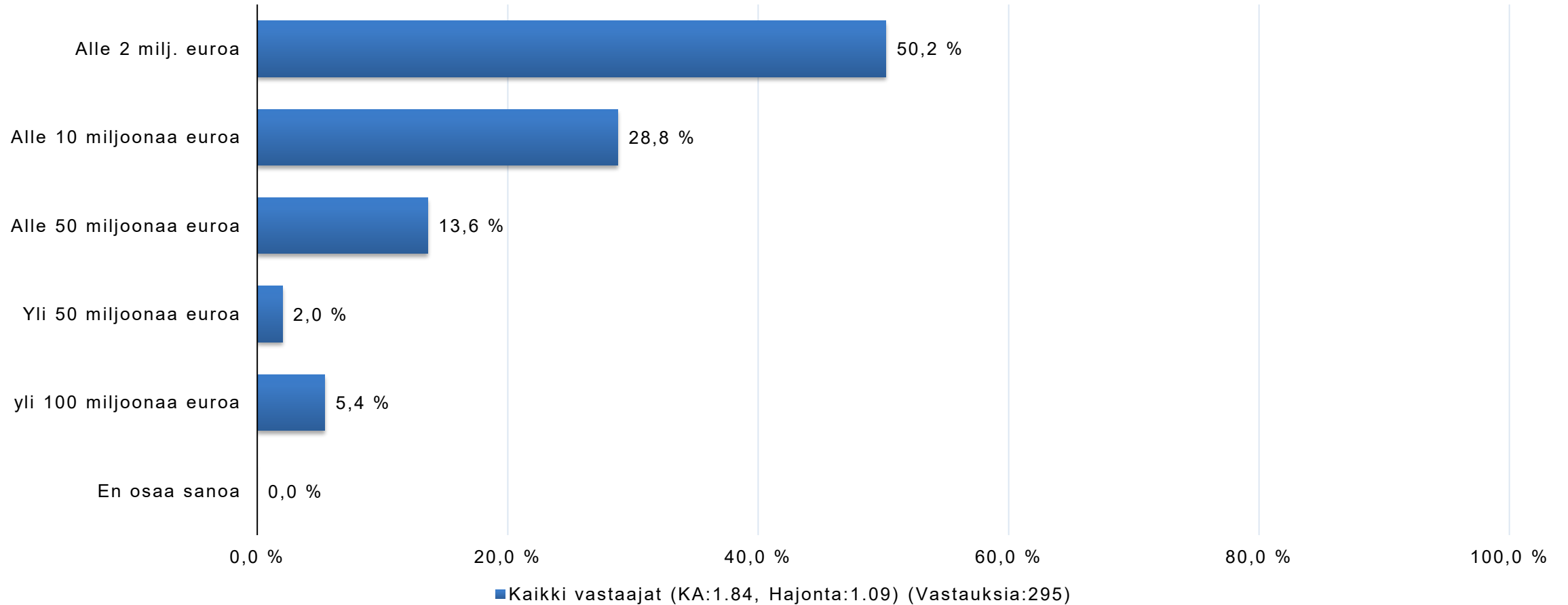


**Pikakysely:**

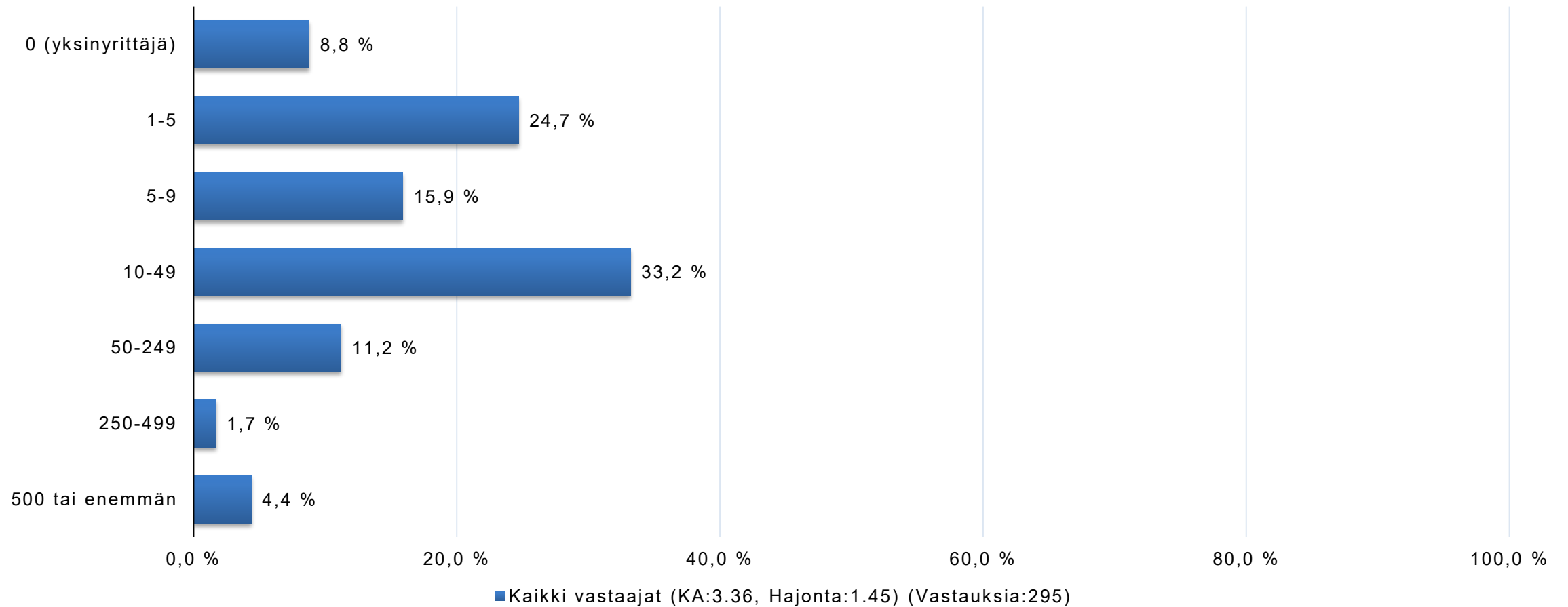
**Suhdannepulssi huhtikuu 2023**

26.4.2023

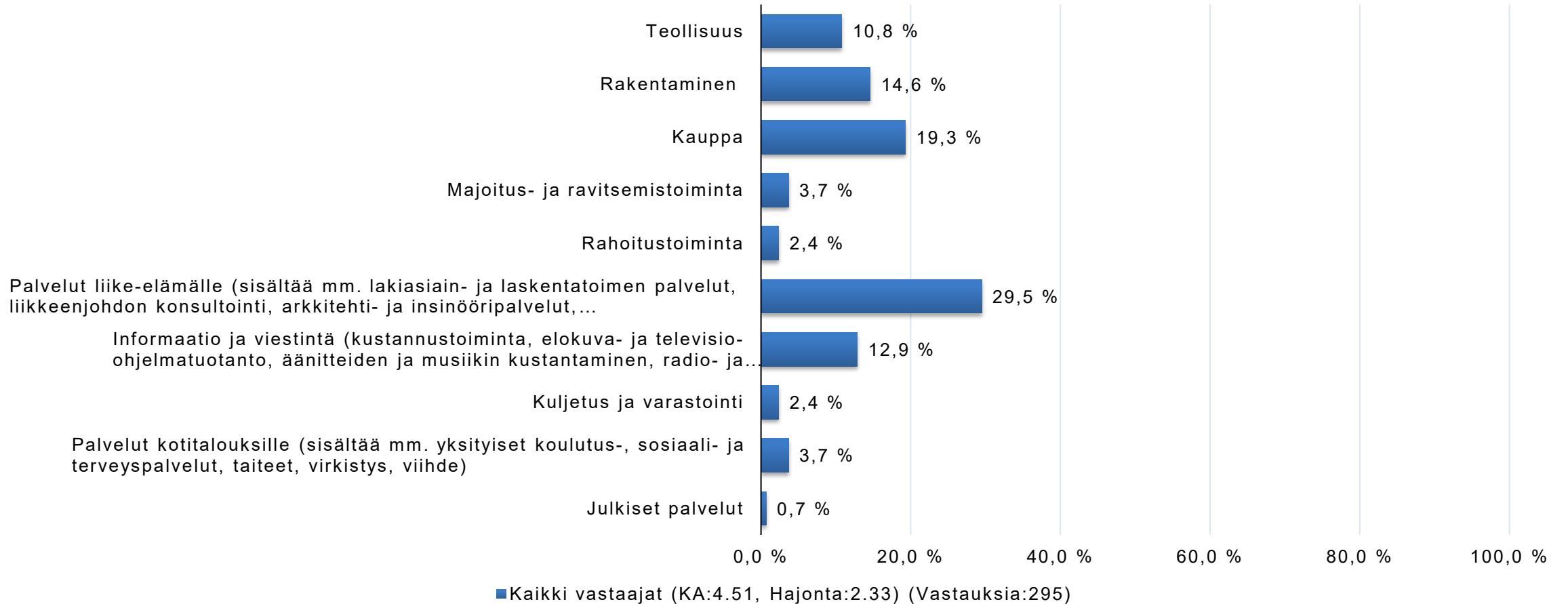
# Yrityksen liikevaihto



# Yrityksen henkilöstömäärä

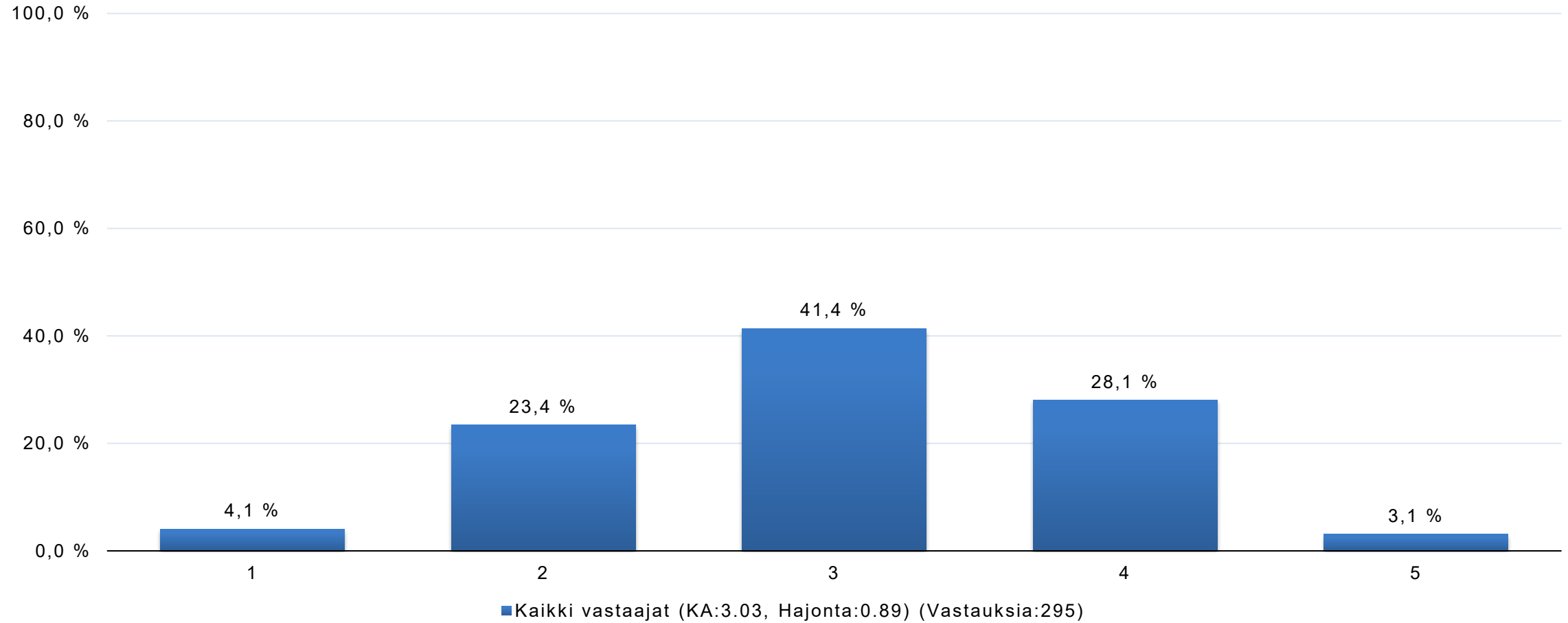


# Yrityksen toimiala



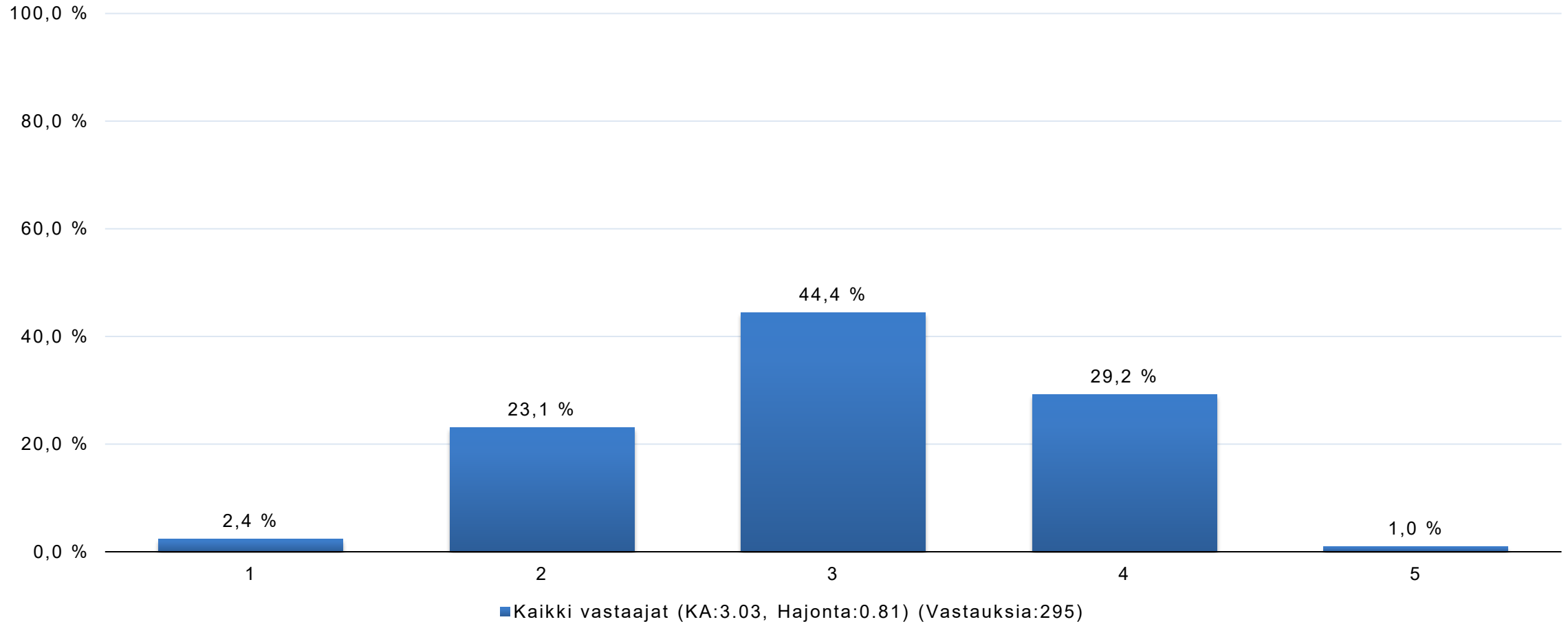
# Suhdanneltilanne nyt

(1 = erittäin heikko=1, 5 = erittäin hyvä=5)



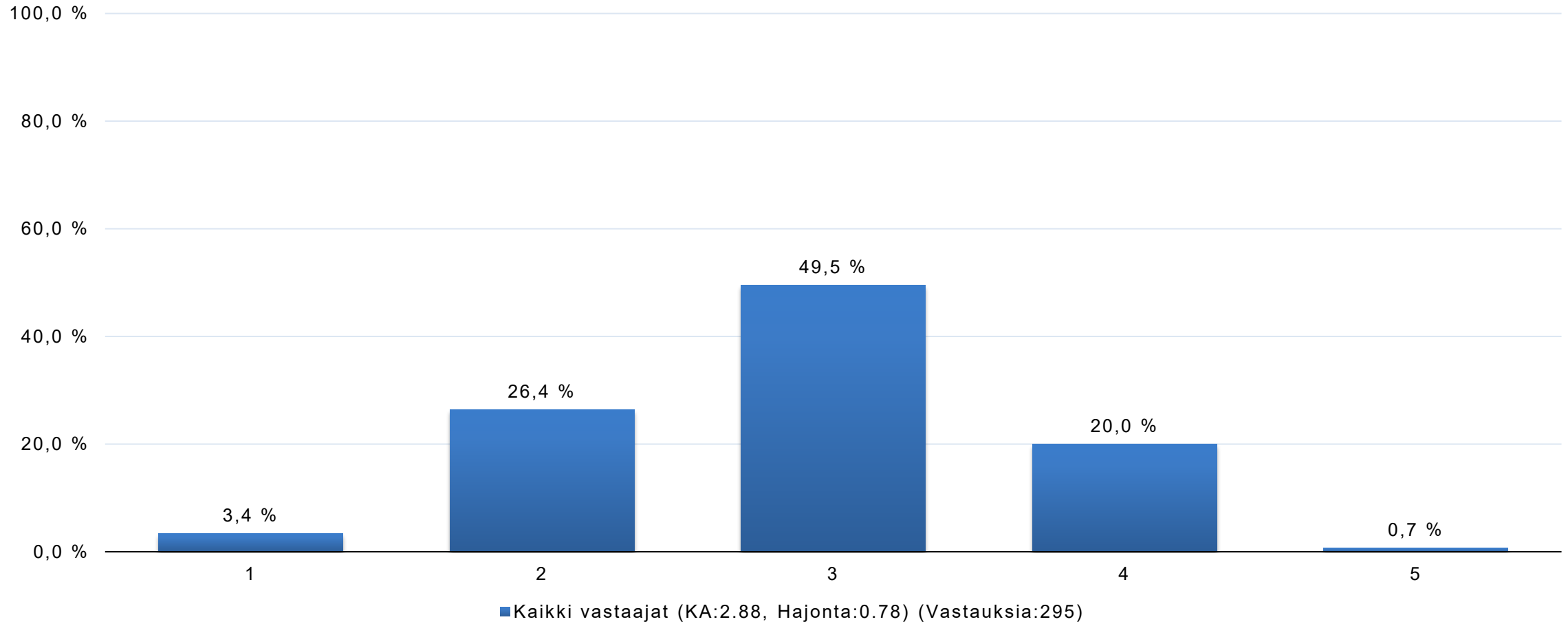
# Liikevaihdon kehitys

(1 = vähenee paljon=1, 5 = kasvaa paljon=5)



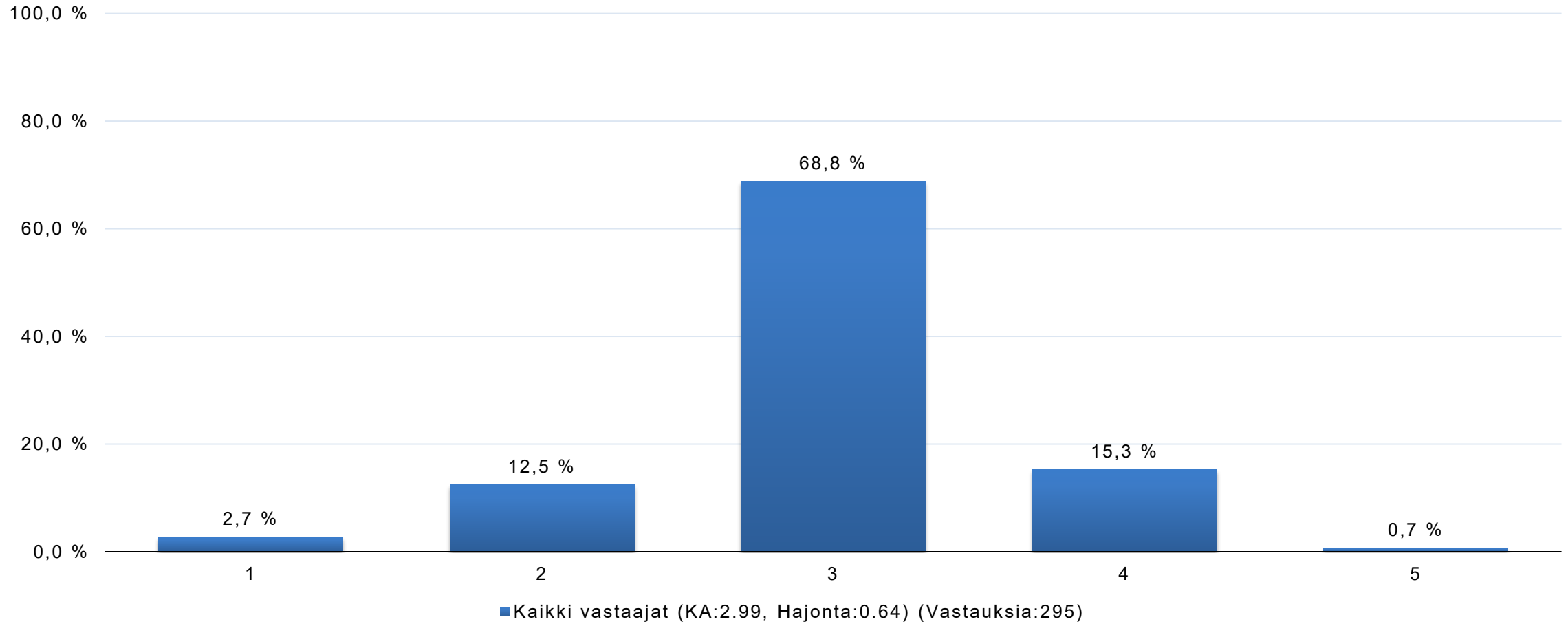
# Kannattavuus

(1 = heikkenee paljon=1, 5 = paranee paljon=5)



# Henkilöstömäärän muutokset

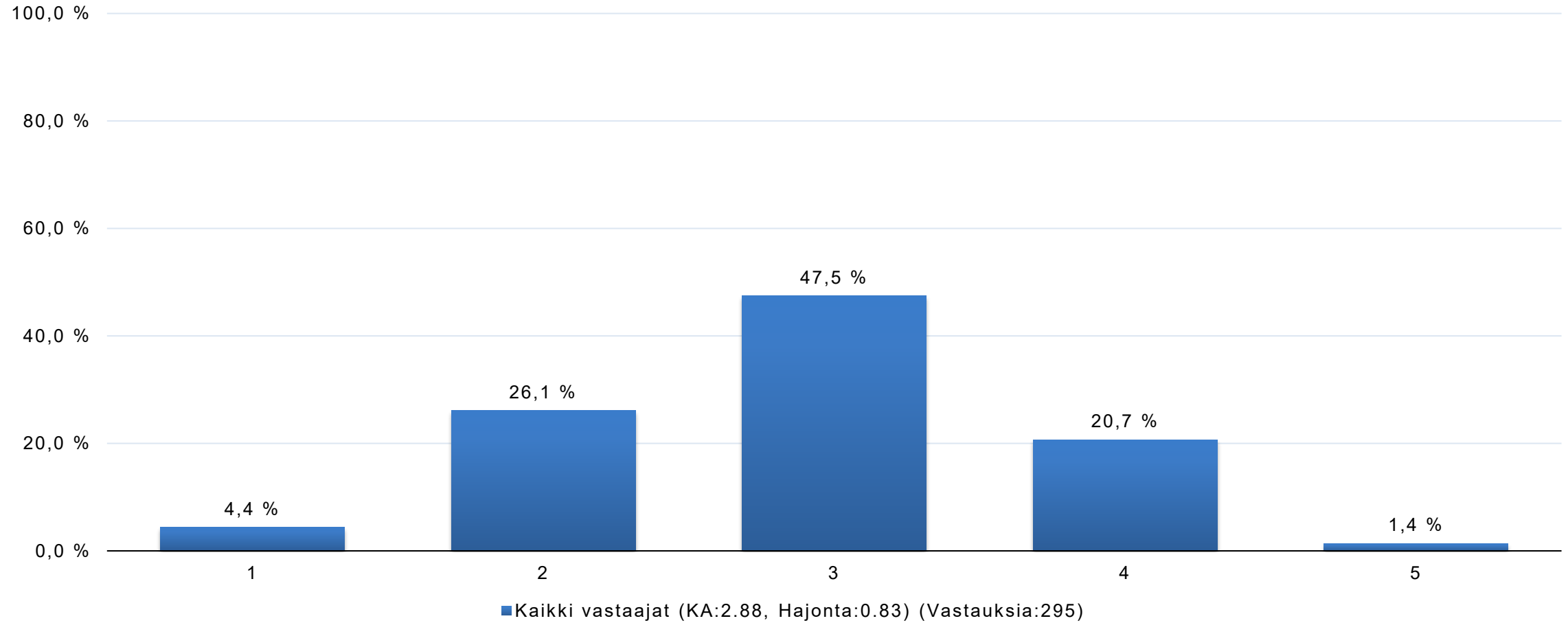
(1 = vähenee paljon=1, 5 = kasvaa paljon=5)



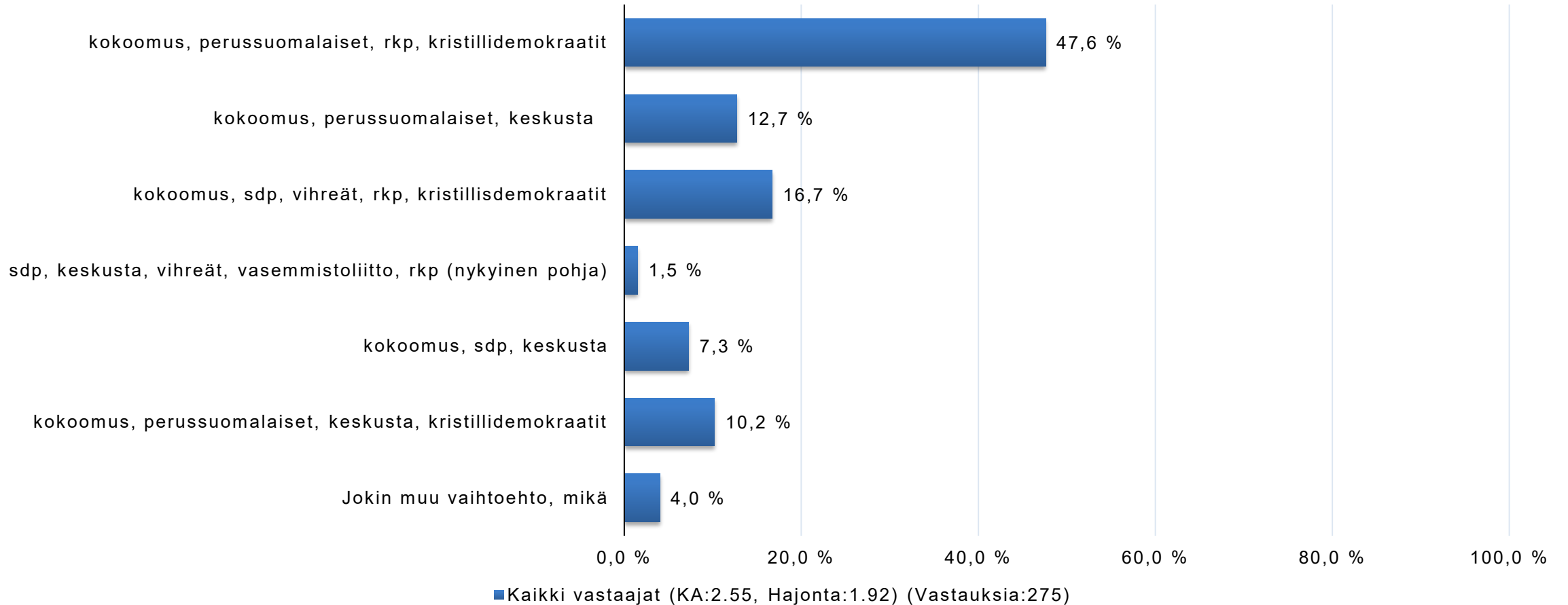


# Suhdannenäkymät

(1 = erittäin heikko=1, 5 = erittäin hyvä=5)



# Mikä on mielestäsi metropolialueen yrityksille toivottavin tulevan hallituksen pohja tulevalle kaudelle 2023-2027?

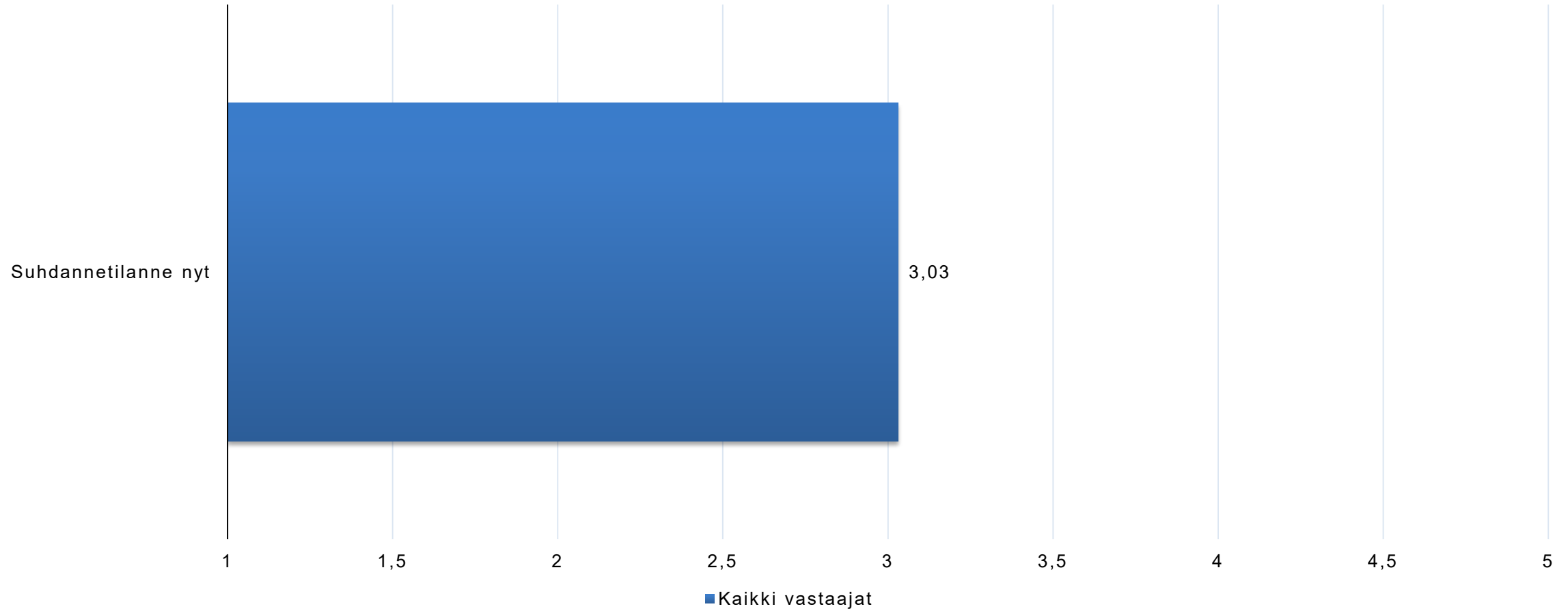


# Mikä on mielestäsi metropolialueen yrityksille toivottavin tulevan hallituksen pohja tulevalle (Kaikki vastaajat)

- Kokoomus, perussuomalaiset, kd, LiikeNyt
- Kokoomus, SDP, Vihreät, RKP
- sinipuna ilman vihreitä
- kokoomus, sdp, vihreät, rkp
- kokoomus, perussuomalaiset, SDP
- oikeistopainottunut, harmi kun keskusta ja vihreät ovat niin pieniä
- en tiedä
- kokoomus, sdp, tkp, krist
- kok, ps, rkp ja keskusta
- Kokoomus, PS, SDP

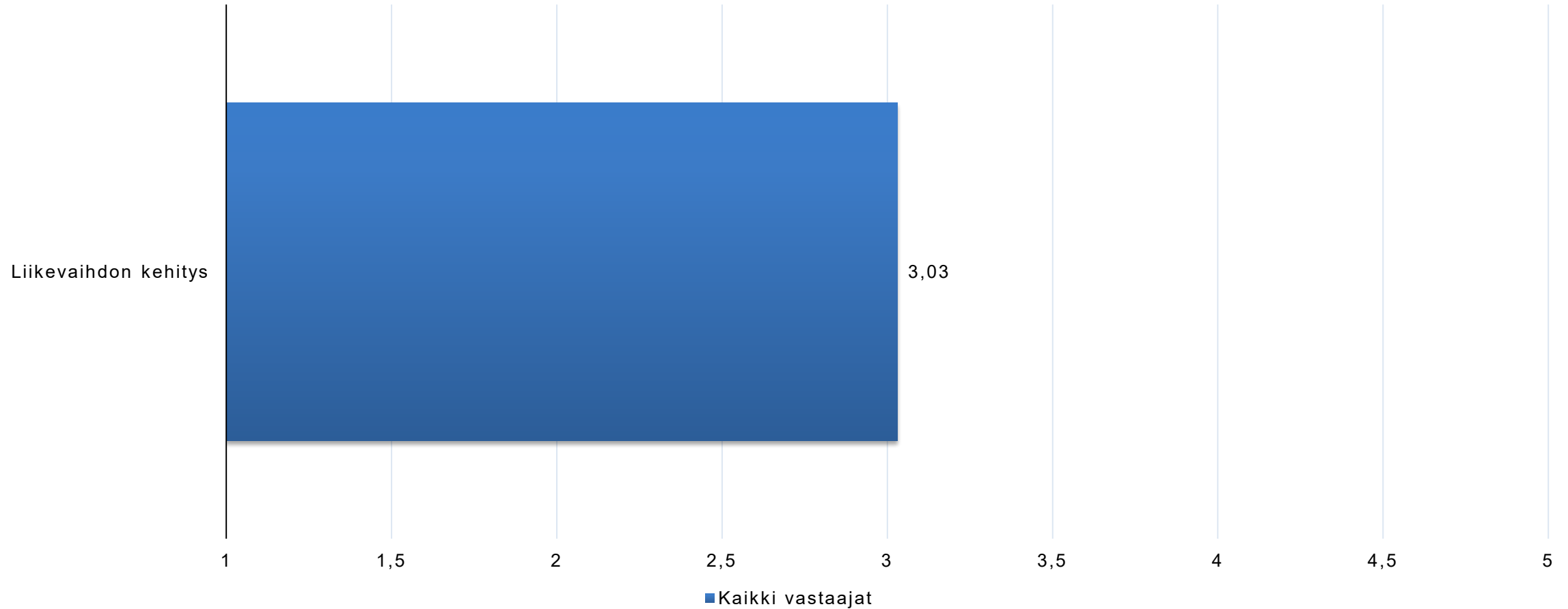
# Suhdanneltilanne nyt

erittäin heikko=1, heikko=2, neutraali=3, hyvä=4, erittäin hyvä=5



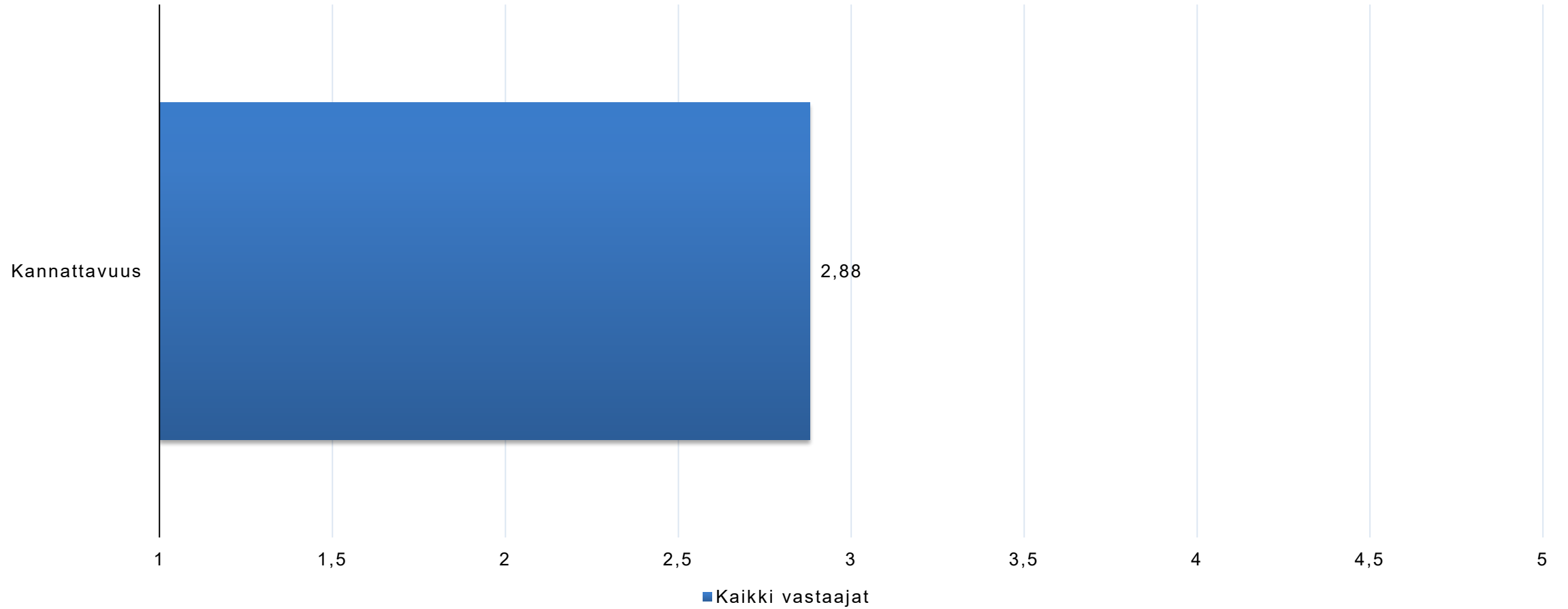
# Liikevaihdon kehitys

vähenee paljon=1, vähenee=2, pysyy ennallaan=3, kasvaa=4, kasvaa paljon=5



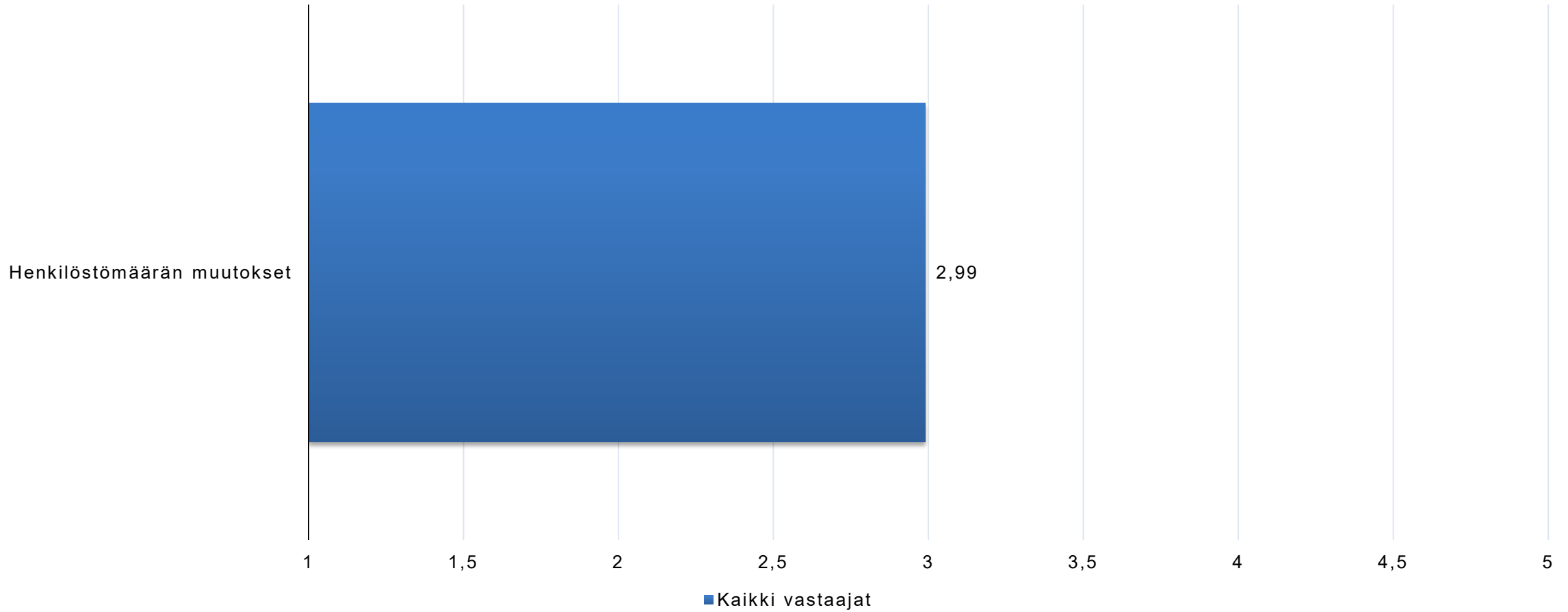
# Kannattavuus

heikkenee paljon=1, heikkenee=2, pysyy ennallaan=3, paranee=4, paranee paljon=5



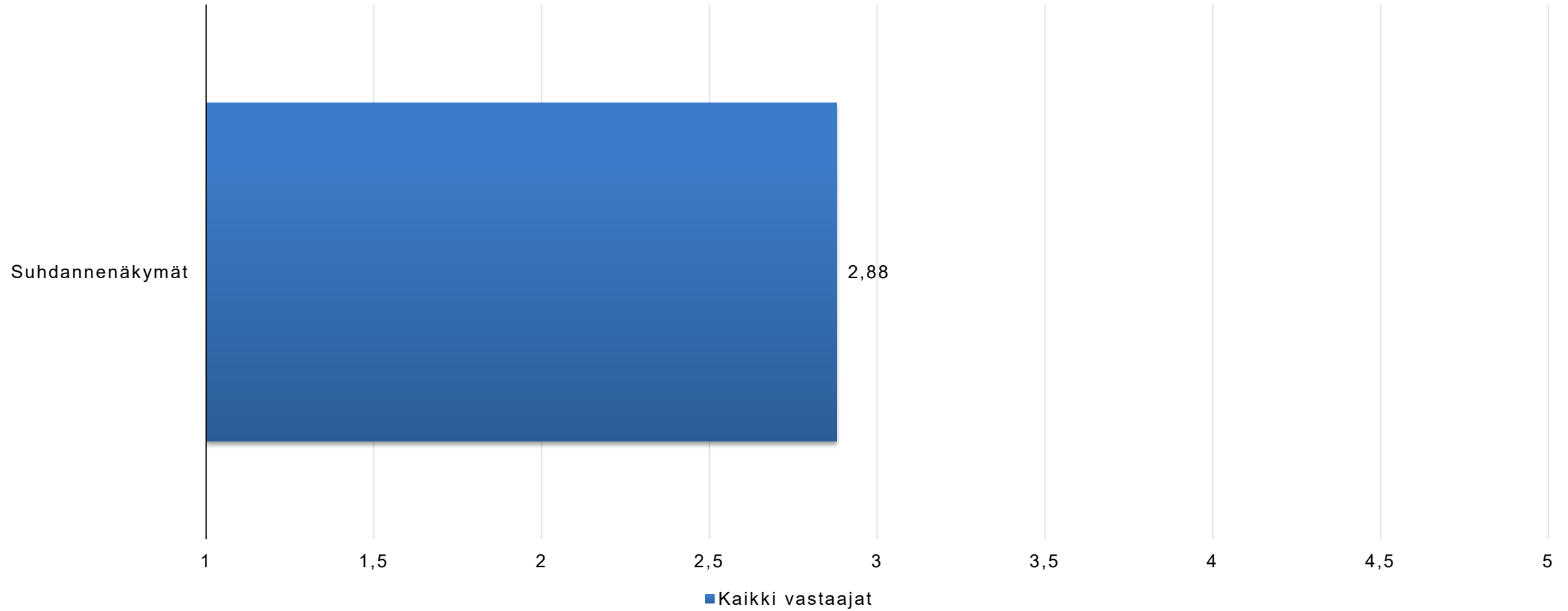
# Henkilöstömäärän muutokset

vähenee paljon=1, vähenee=2, pysyy ennallaan=3, kasvaa=4, kasvaa paljon=5



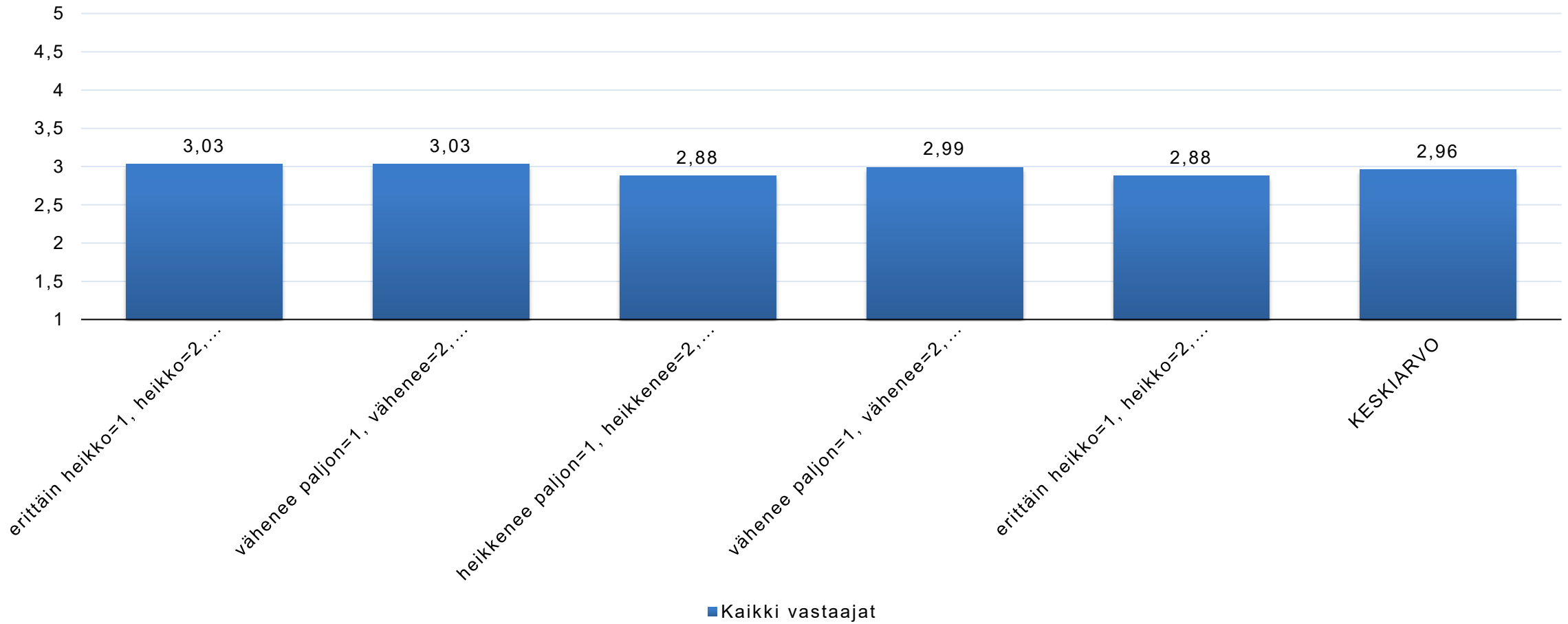
# Suhdannenäkymät

erittäin heikko=1, heikko=2, neutraali=3, hyvä=4, erittäin hyvä=5





# Kokonaiskeskiarvot



# Osa-alueiden keskiarvot suuruusjärjestyksessä

