

Yritysten rekrytointi- ja osaamistarpeet Helsingin seudulla

Syksy 2024

15.10.2024

Johtava asiantuntija Riikka Vataja

Helsingin seudun kauppakamari

riikka.vataja@chamber.fi

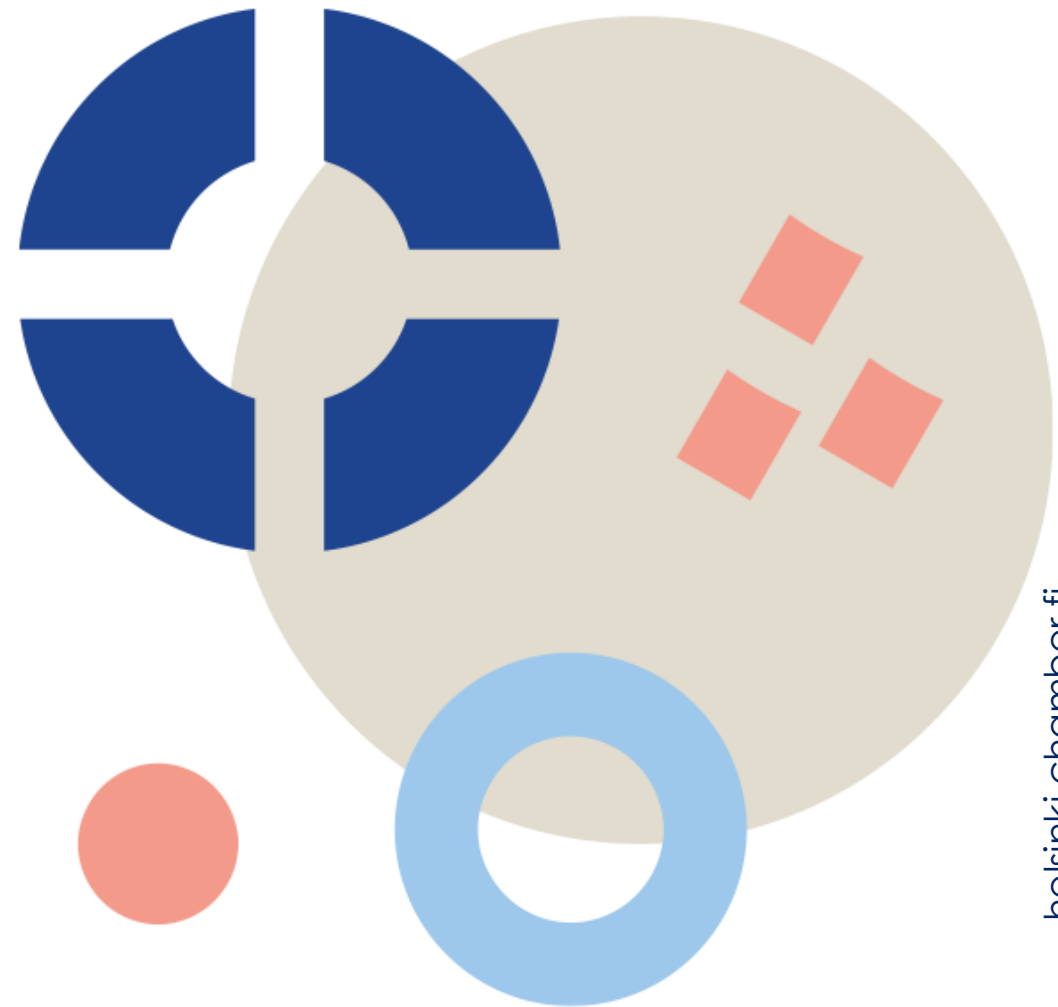
+358 40 536 0954

Ennakointikamarin projektipäällikkö Olli Oja

Helsingin seudun kauppakamari

olli.oja@chamber.fi

+358 50 5647586



Valonpilkahduksia Helsingin seudun yritysten rekryointitarpeissa

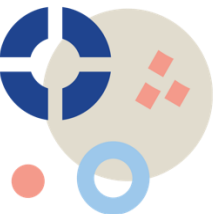
- Rekryointitarpeet ovat Helsingin seudun kauppakamarin jäsenyrityksissä useammin kasvussa kuin laskussa. Rekryointitarpeet ovat vähentyneet vuoteen 2023 verrattuna, mutta kasvaneet kevään 2024 jälkeen.
 - **Seuraavan puolen vuoden aikana rekryointitarve kasvaa yli kolmanneksella (39 %) vastaajista.** 11 prosenttia kertoo rekryointitarpeen vähenevän, **50 prosenttia uskoo tarpeen pysyvän nykytasolla.**
 - **Yli puolet (61 %) vastaajista arvioi rekryointitarpeen kasvavan 2–3 vuoden aikajänteellä.** Kahdeksan prosenttia uskoo rekryointitarpeen vähenevän tällä aikajänteellä.
- **41 prosenttia vastaajista kokee pulaa tai paljon pulaa osaavasta työvoimasta.** Tilanne on helpottanut suuresti aiempiin mittauksiin nähden. Vielä syksyllä 2023 lukema oli 57 prosenttia. Paljon pulaa osaavasta työvoimasta raportoi enää kymmenen prosenttia vastaajista, kahdeksan prosenttiyksikköä vähemmän kuin syksyllä 2023.
- **Kolmannes (33 %) vastaajista kertoo osaavan työvoiman saatavuuden rajoittavan yrityksen kasvua tai liiketoiminnan kehittämistä vähintään jonkin verran.** Osuus on laskenut syksyn 2023 jälkeen, jolloin osuus oli 45 prosenttia. Toisaalta osuus on hiukan kasvanut kevästä 2024 (29 %). 39 prosenttia vastaajista kertoo, ettei osaavan työvoiman saatavuus rajoita yrityksen kasvua tai kehittämistä.
 - Koulutustasolla pulaa oli sängen tasaisesti eniten toisen asteen ammatillisen tutkinnon (34 %), ammattikorkeakoulututkinnon (33 %) ja yliopistotutkinnon (30 %) suorittaneista osajista.



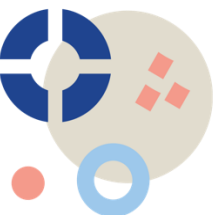
Sisältö

Tiivistelmä

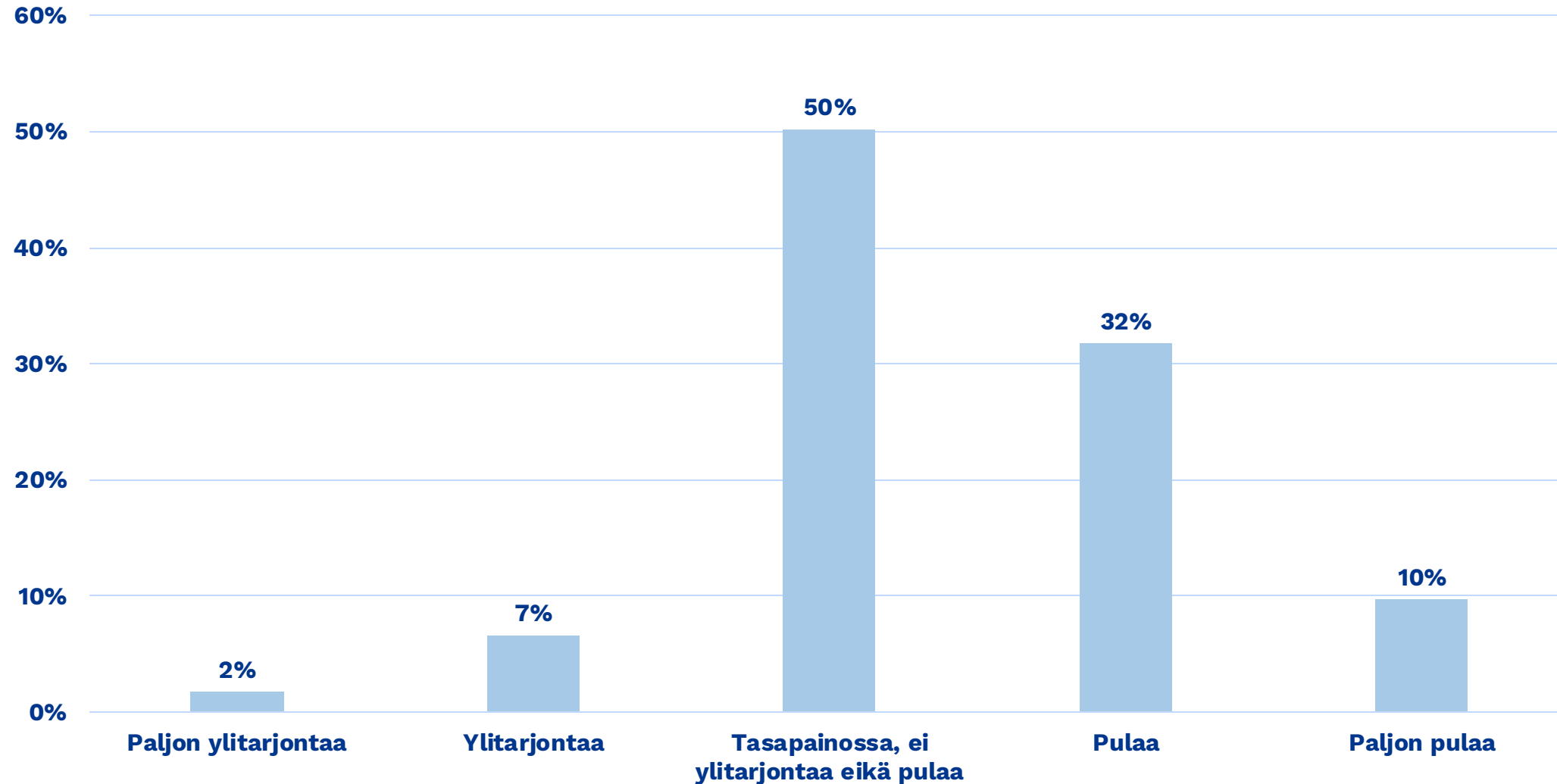
1. Osaajapula ja työvoiman saatavuus
2. Osaavan työvoiman turvaaminen
3. Näin kysely tehtiin



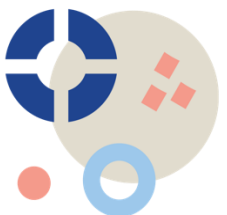
1. Osaajapula ja työvoiman saatavuus



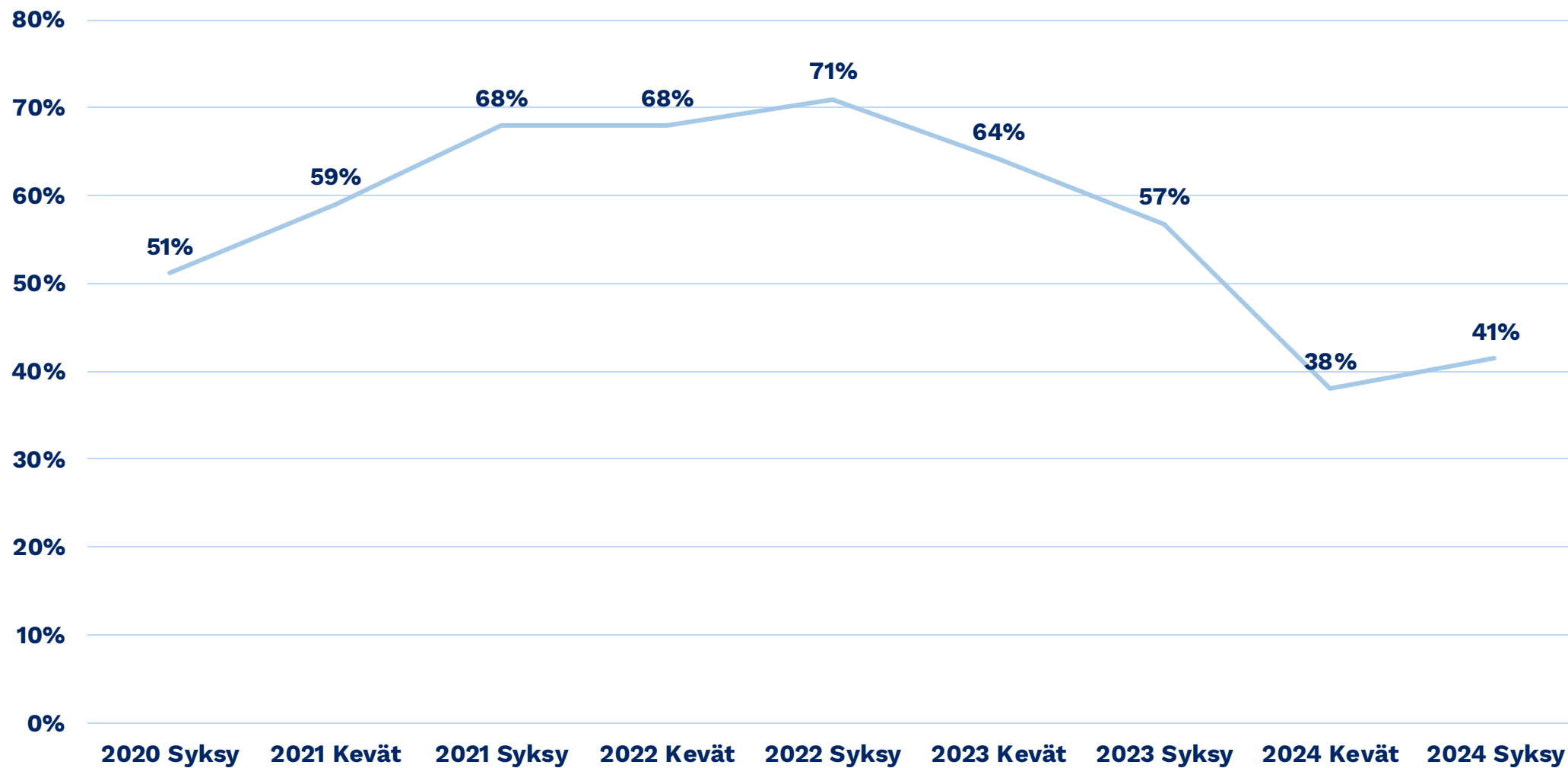
Onko yrityksenne tarvitsemaa osaavaa työvoimaa saatavilla tällä hetkellä?



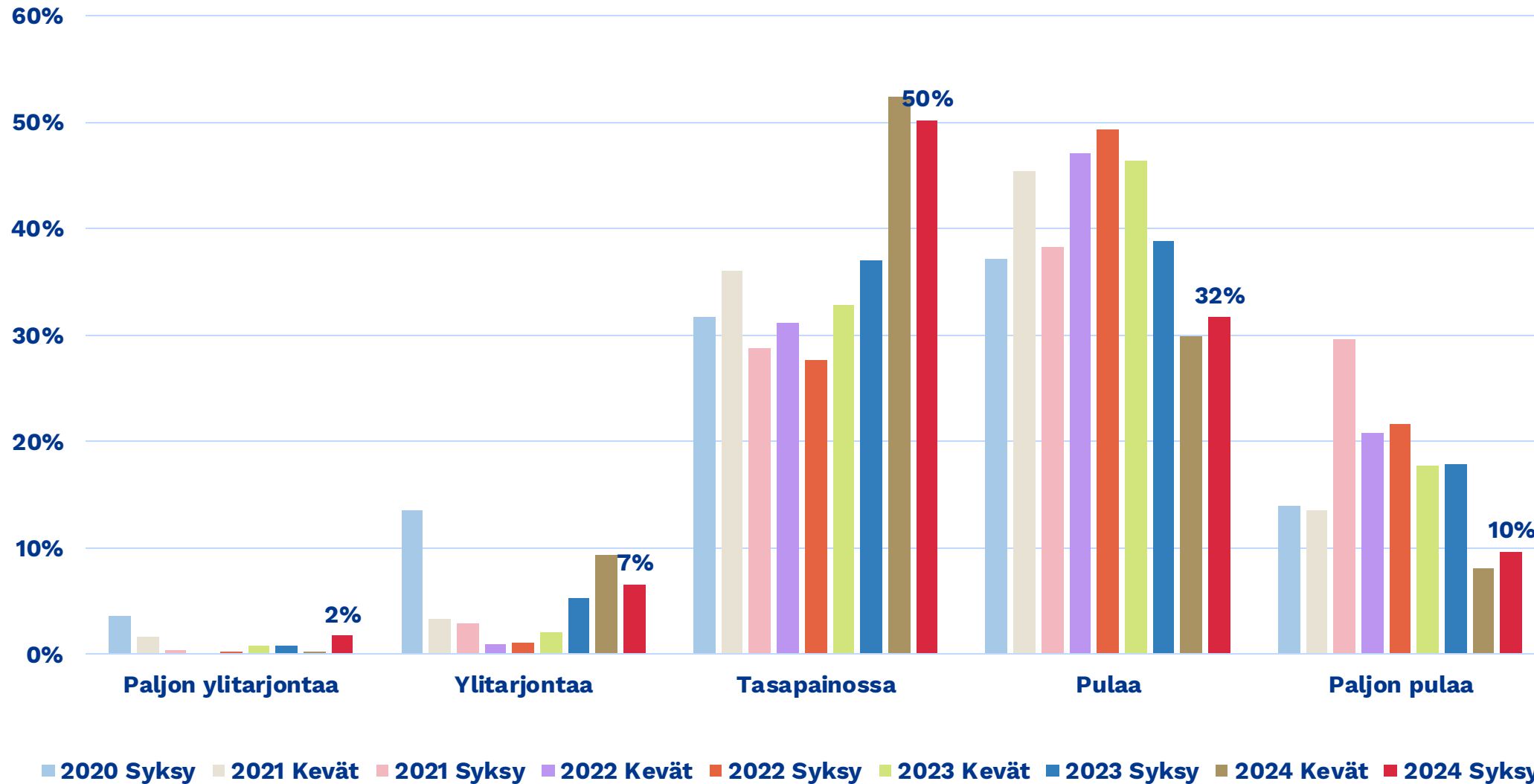
N = 227



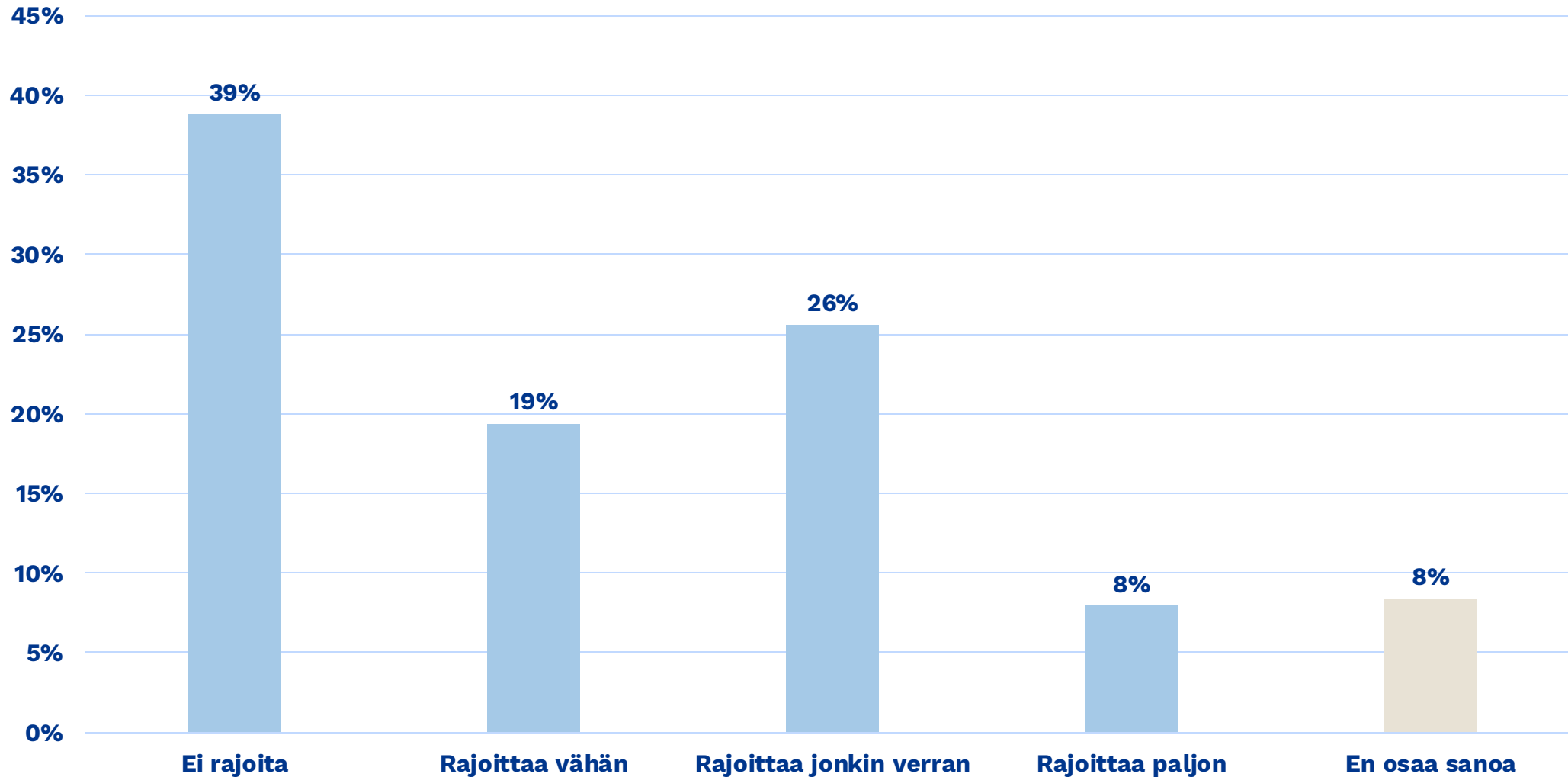
Onko yrityksenne tarvitsemaa osaavaa työvoimaa saatavilla tällä hetkellä? Pulaa tai paljon pulaa vastanneiden osuus



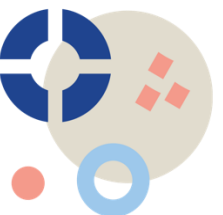
Onko yrityksenne tarvitsemaa osaavaa työvoimaa saatavilla tällä hetkellä?



Rajoittaako osaavan työvoiman saatavuus yrityksen kasvua ja liiketoiminnan kehittämistä?

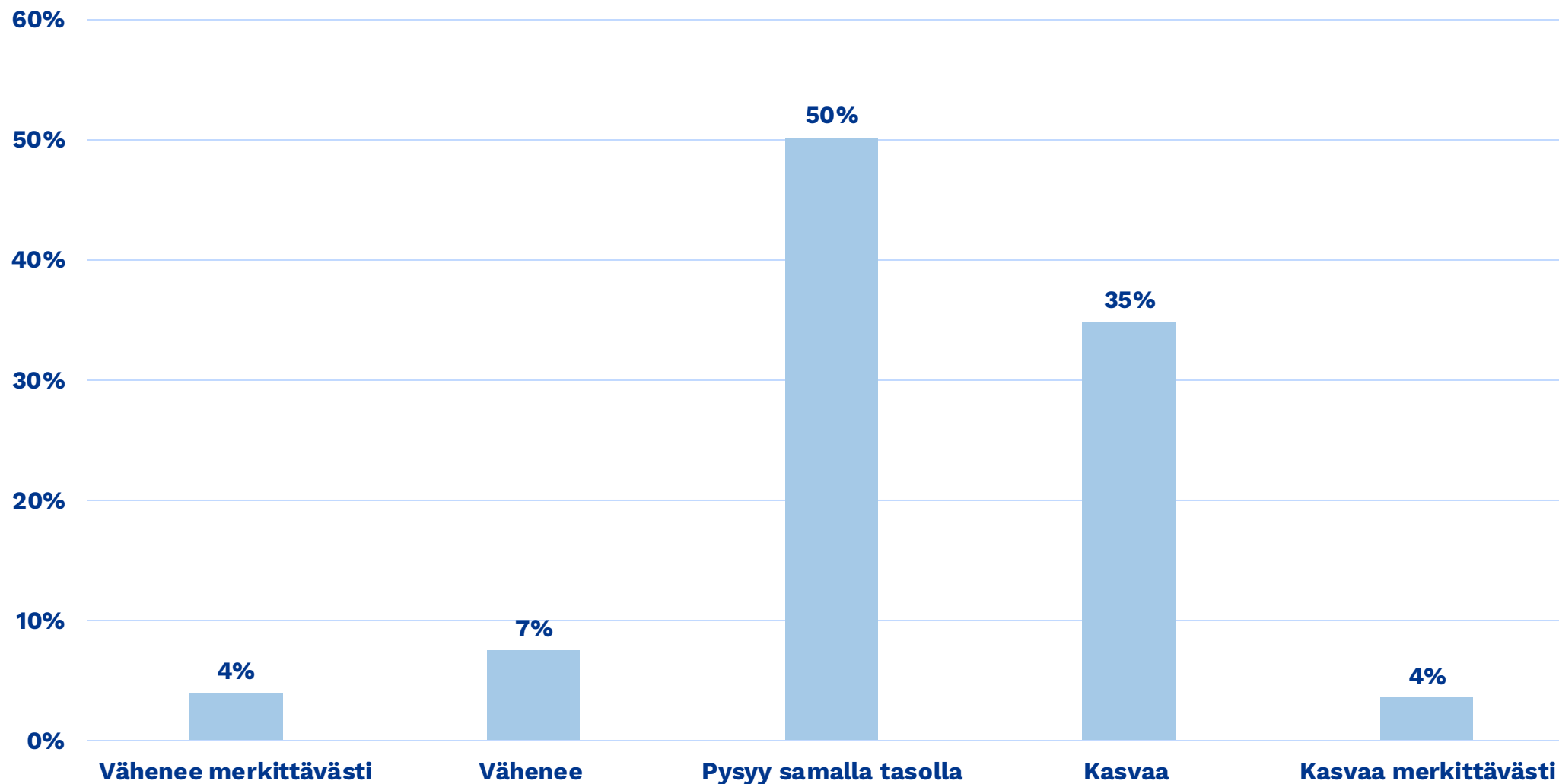


N = 227



Millainen on yrityksenne näkömä lähitulevaisuuden rekryointitarpeesta?

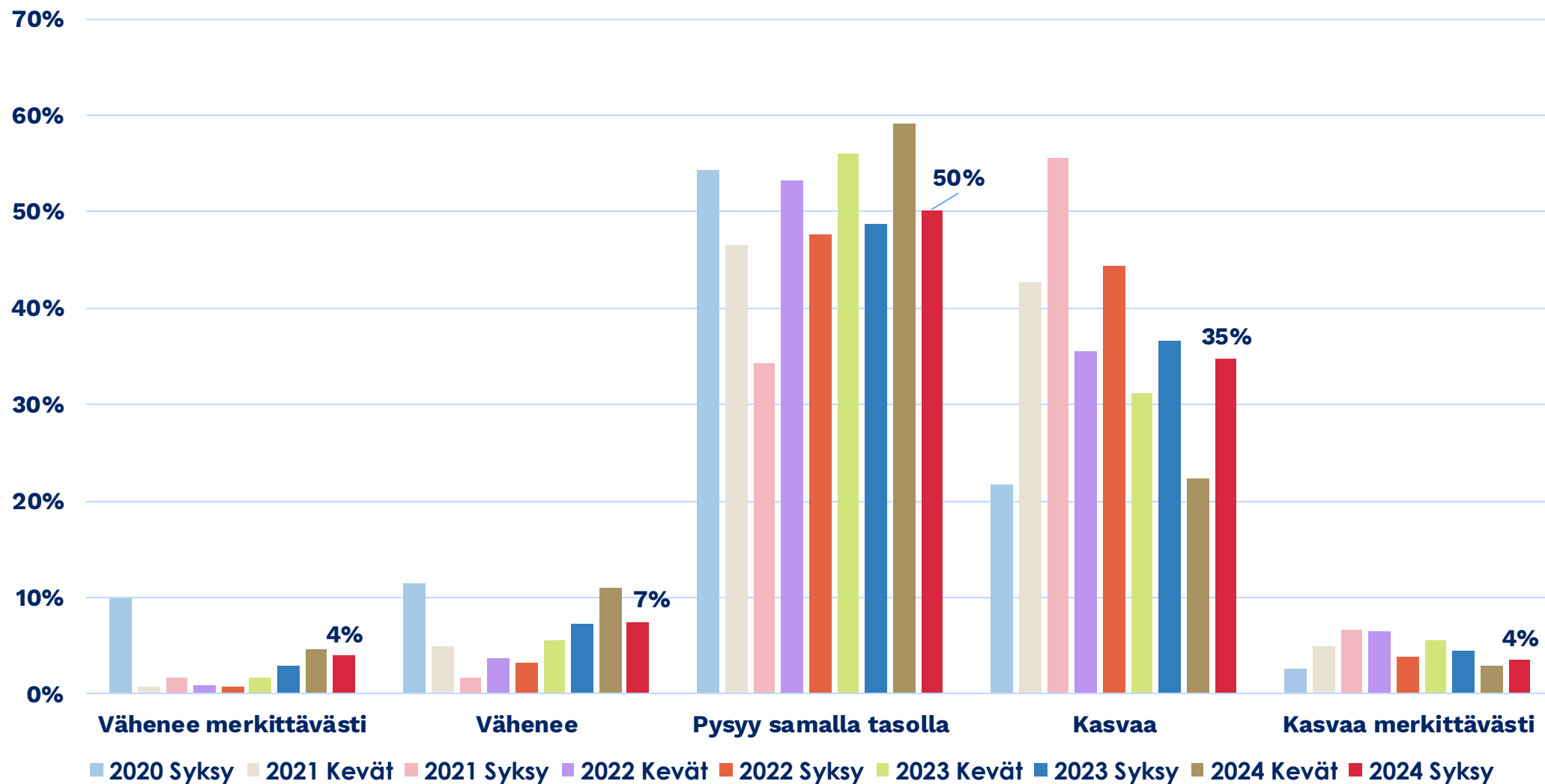
Seuraavat 6 kk



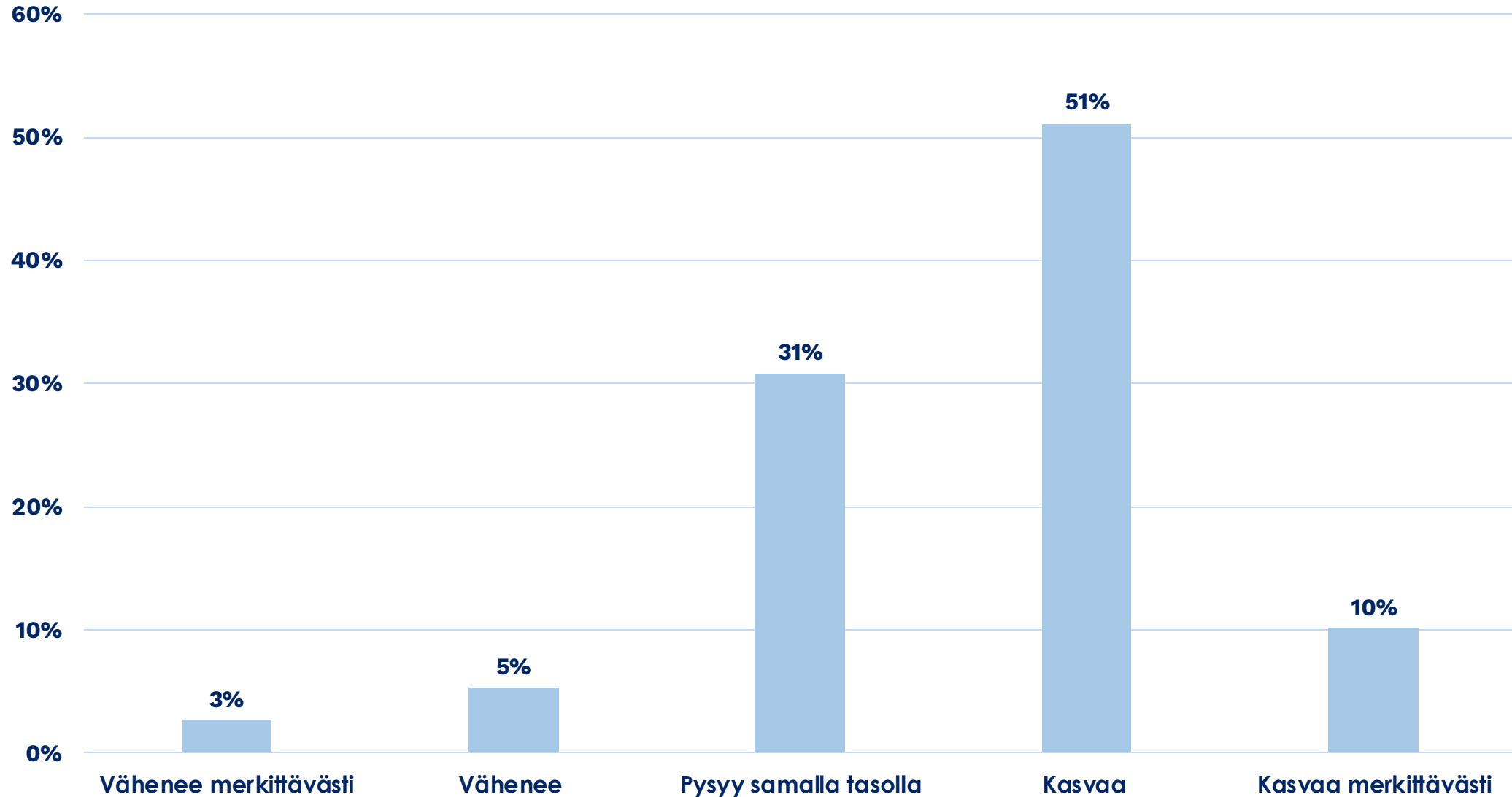
N = 227



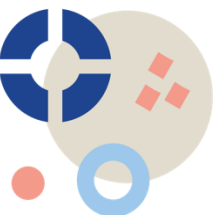
Yrityksenne rekryointitarve 6 kuukauden aikajänteellä



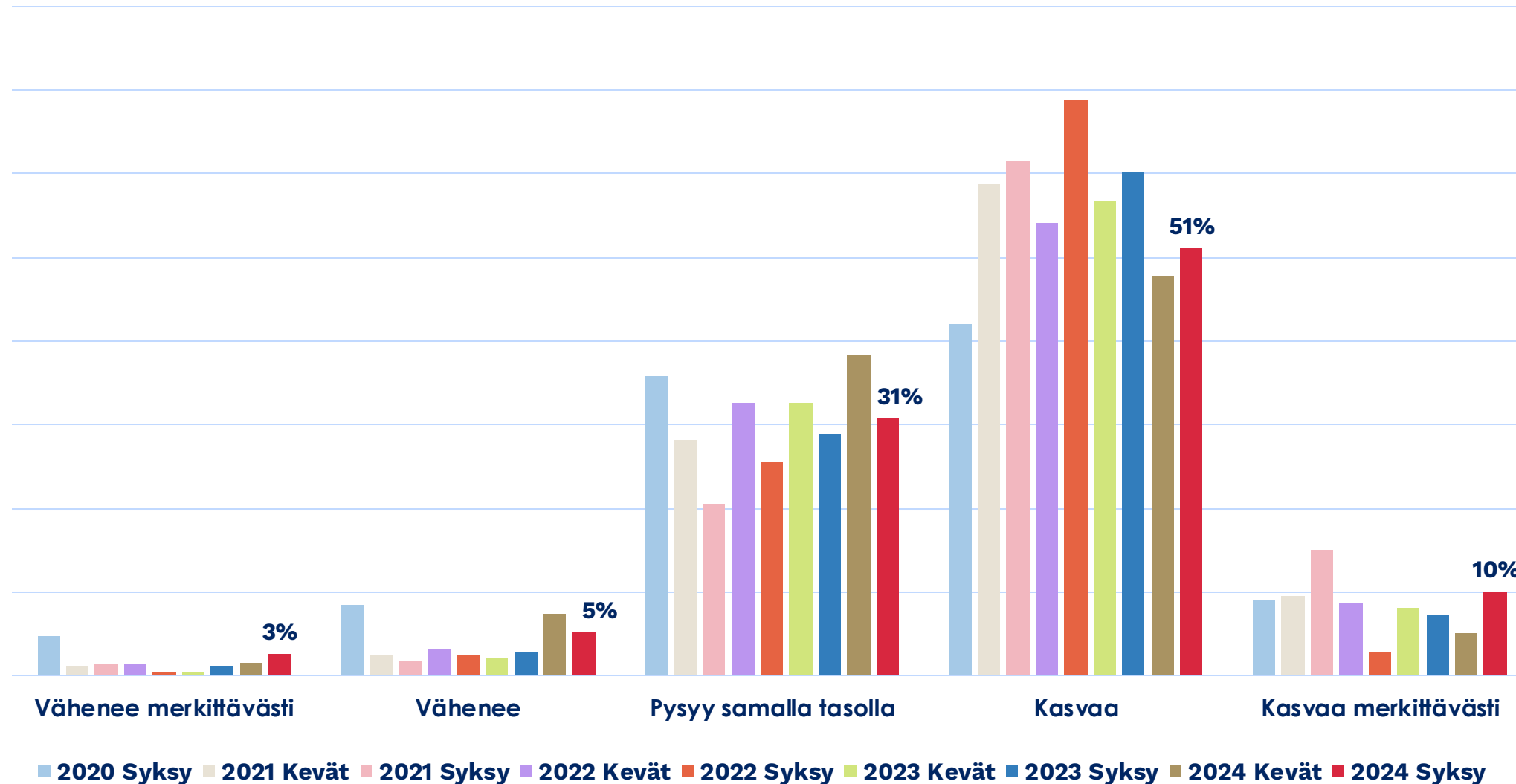
Millainen on yrityksenne näkymä tulevaisuuden rekryointitarpeesta? (2-3 vuoden aikajänne)



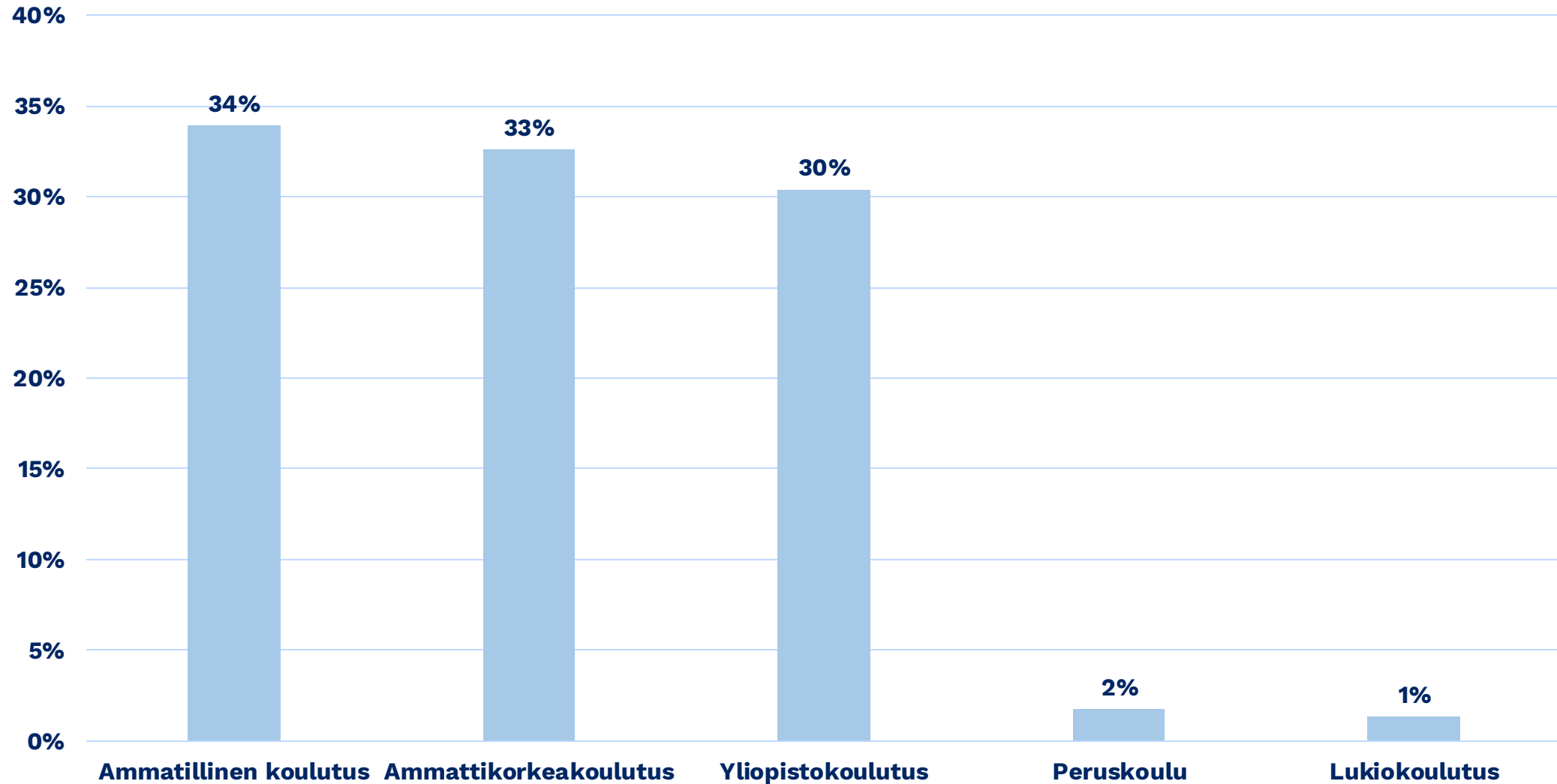
N = 227



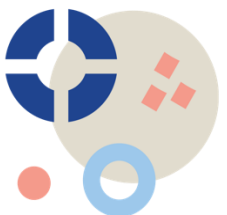
Yrityksenne rekrytointitarve 2-3 vuoden aikajänteellä



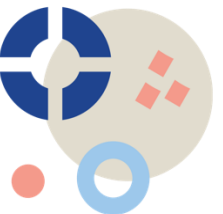
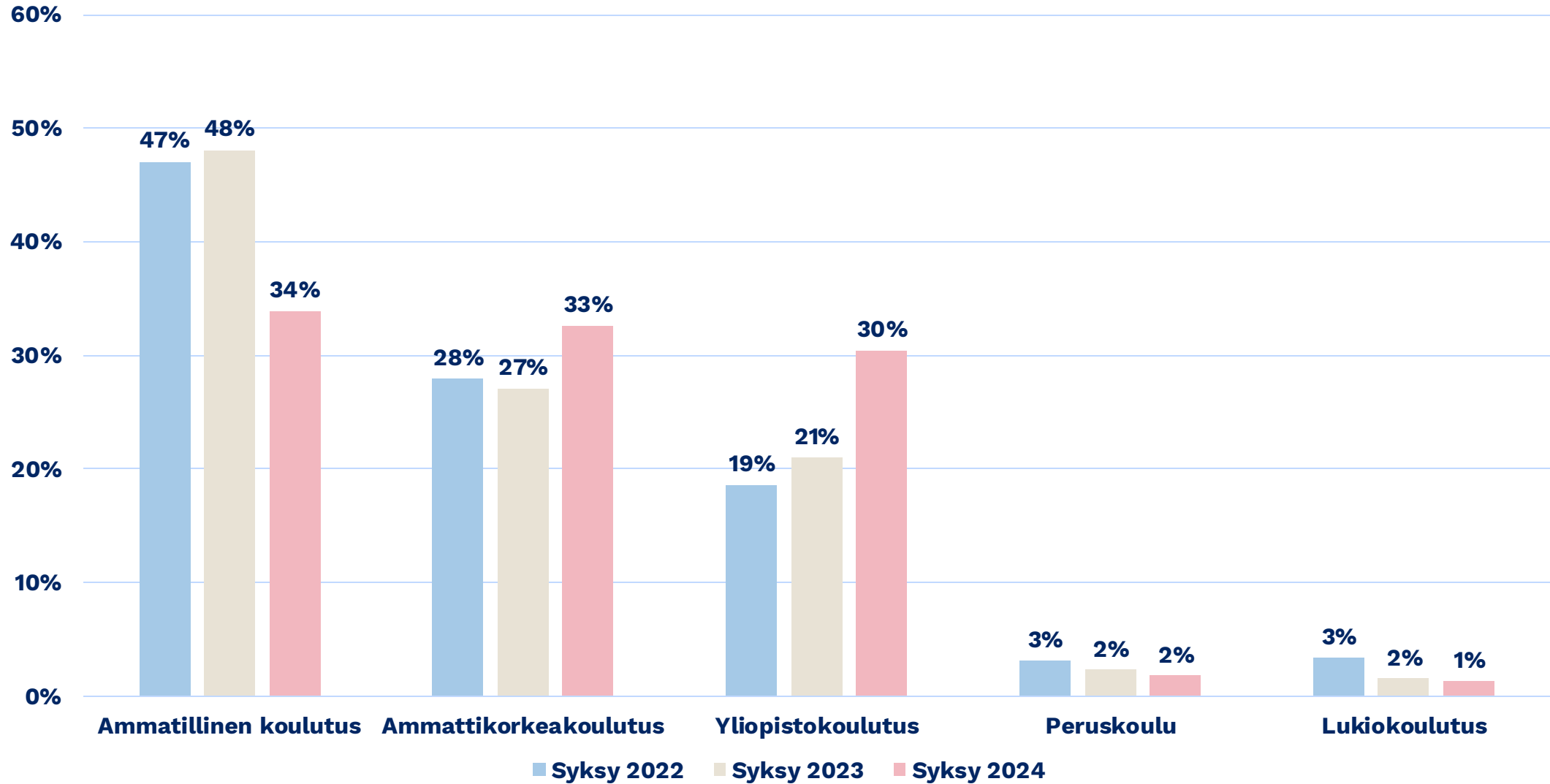
Miltä koulutusasteelta valmistuneista osaajista on yrityksessänne suurin pula?



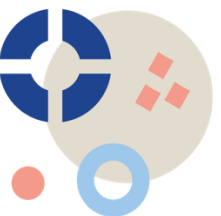
N = 227



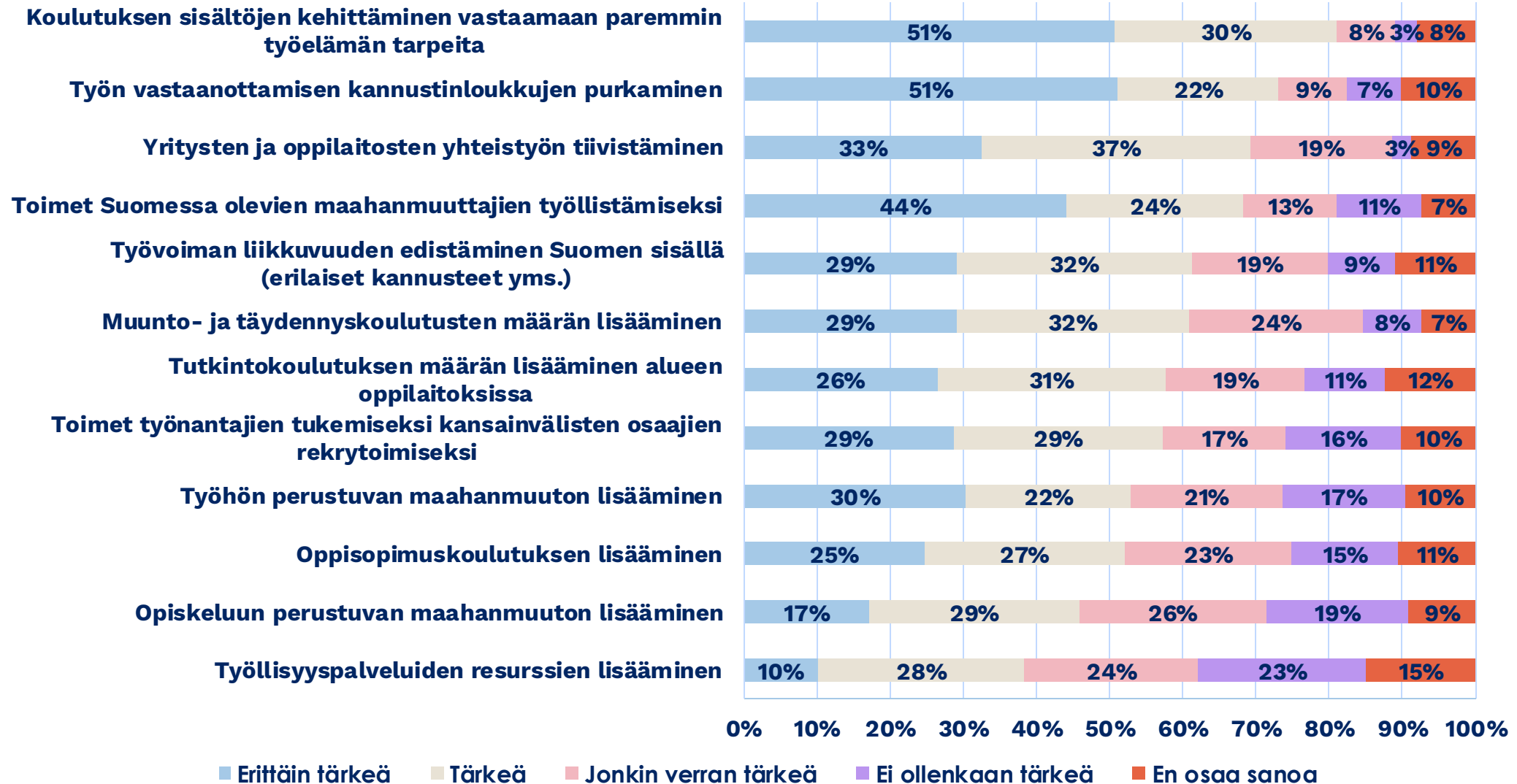
Miltä koulutusasteelta valmistuneista osaajia yrityksenne tarvitsee eniten?



2. Osaavan työvoiman turvaaminen



Arvioikaa seuraavia vaihtoehtoja keinoina osaavan työvoiman turvaamiseksi



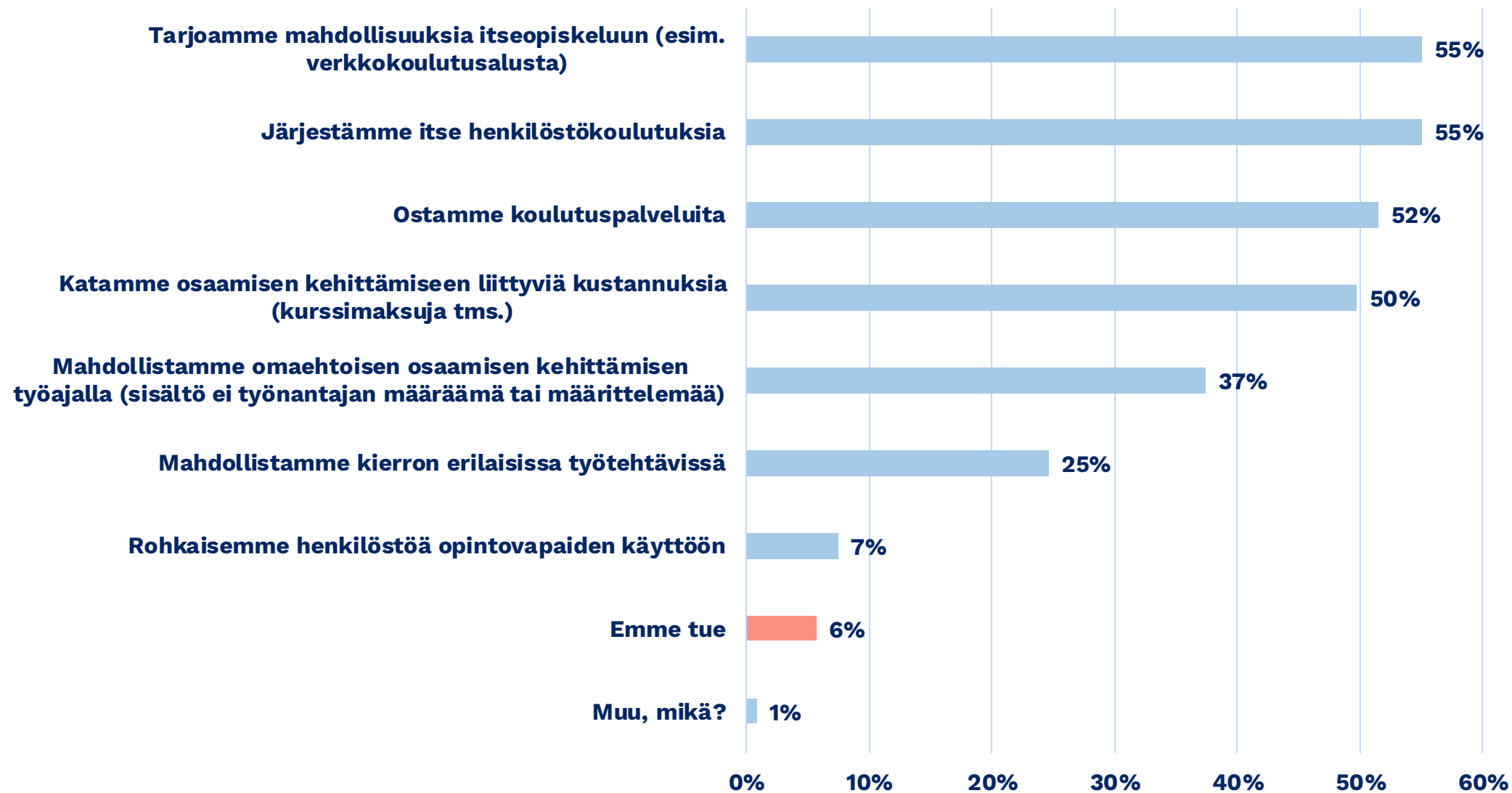
Mitä toimia olette yrityksessänne tehneet osaavan työvoiman saatavuuden ja pysyvyyden vahvistamiseksi?



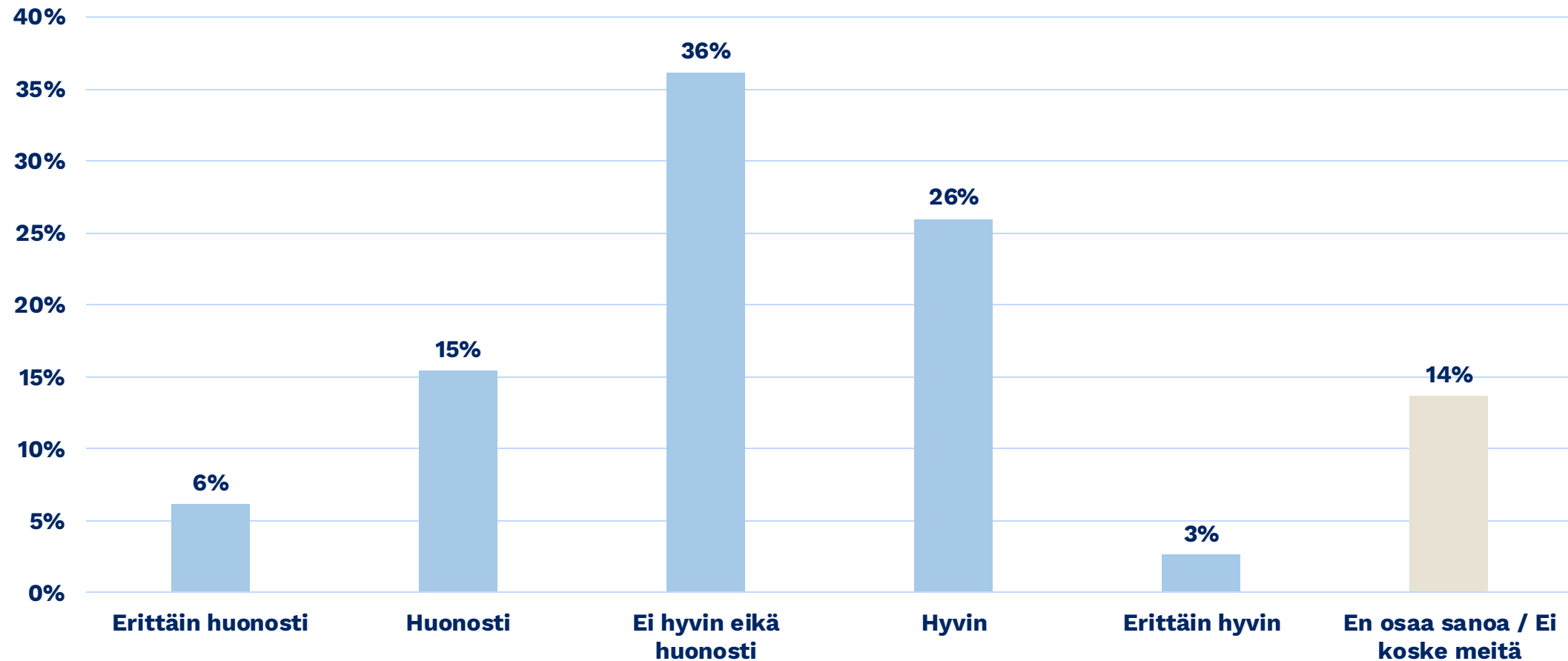
N = 162



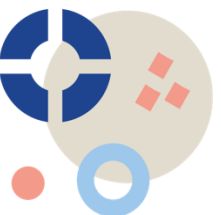
Millä tavalla yrityksenne tukee henkilöstön osaamisen kehittämistä?



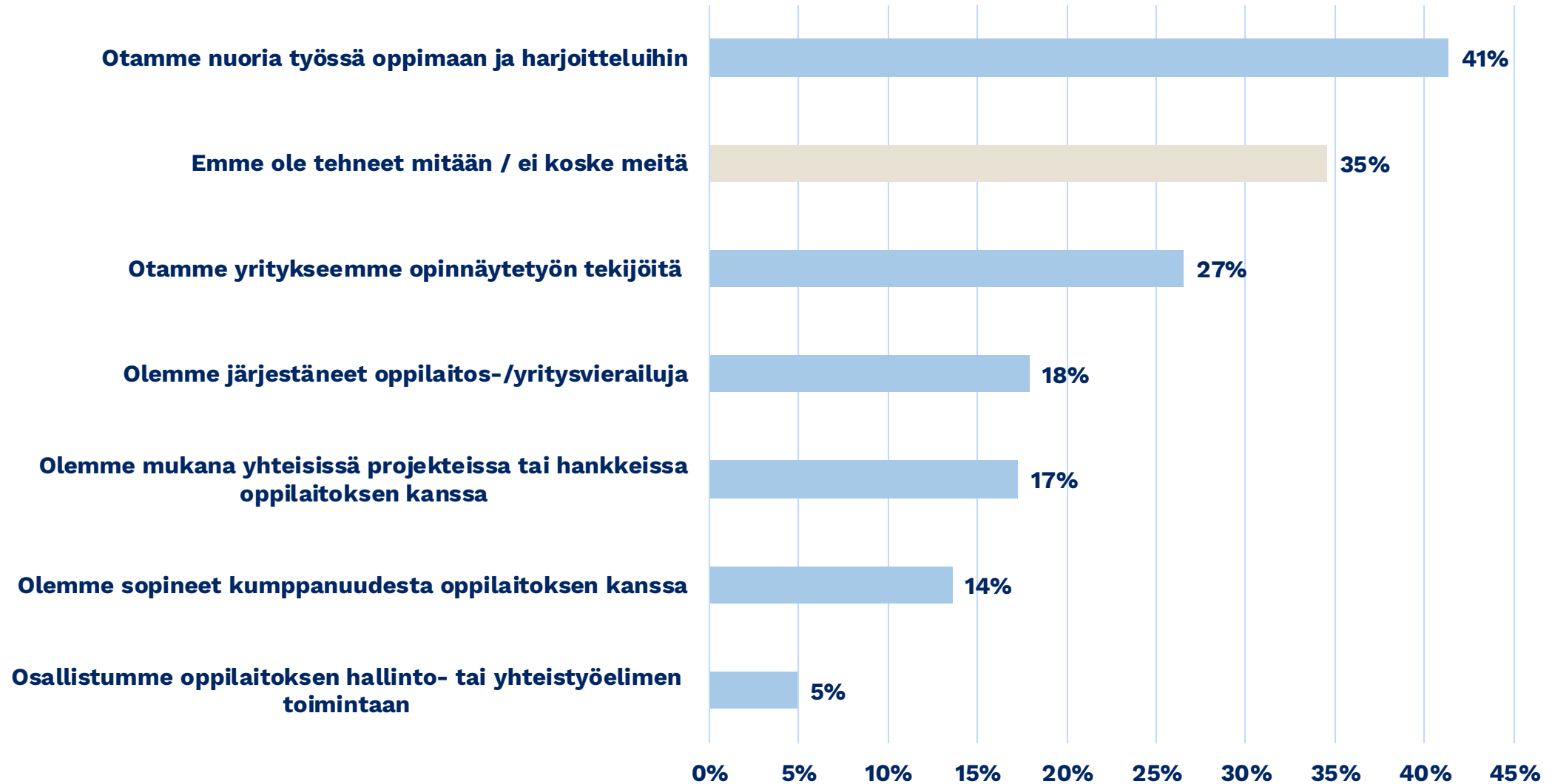
Kuinka hyvin alueenne oppilaitoksista valmistuneiden osaaminen vastaa yrityksenne tarpeita?



N = 227



Miten olette yrityksessänne pyrkineet varmistamaan, että alueenne oppilaitoksista valmistuneiden osaaminen vastaisi paremmin yrityksenne tarpeita?



N = 162

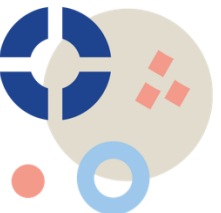


Näin kysely tehtiin

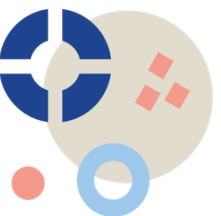
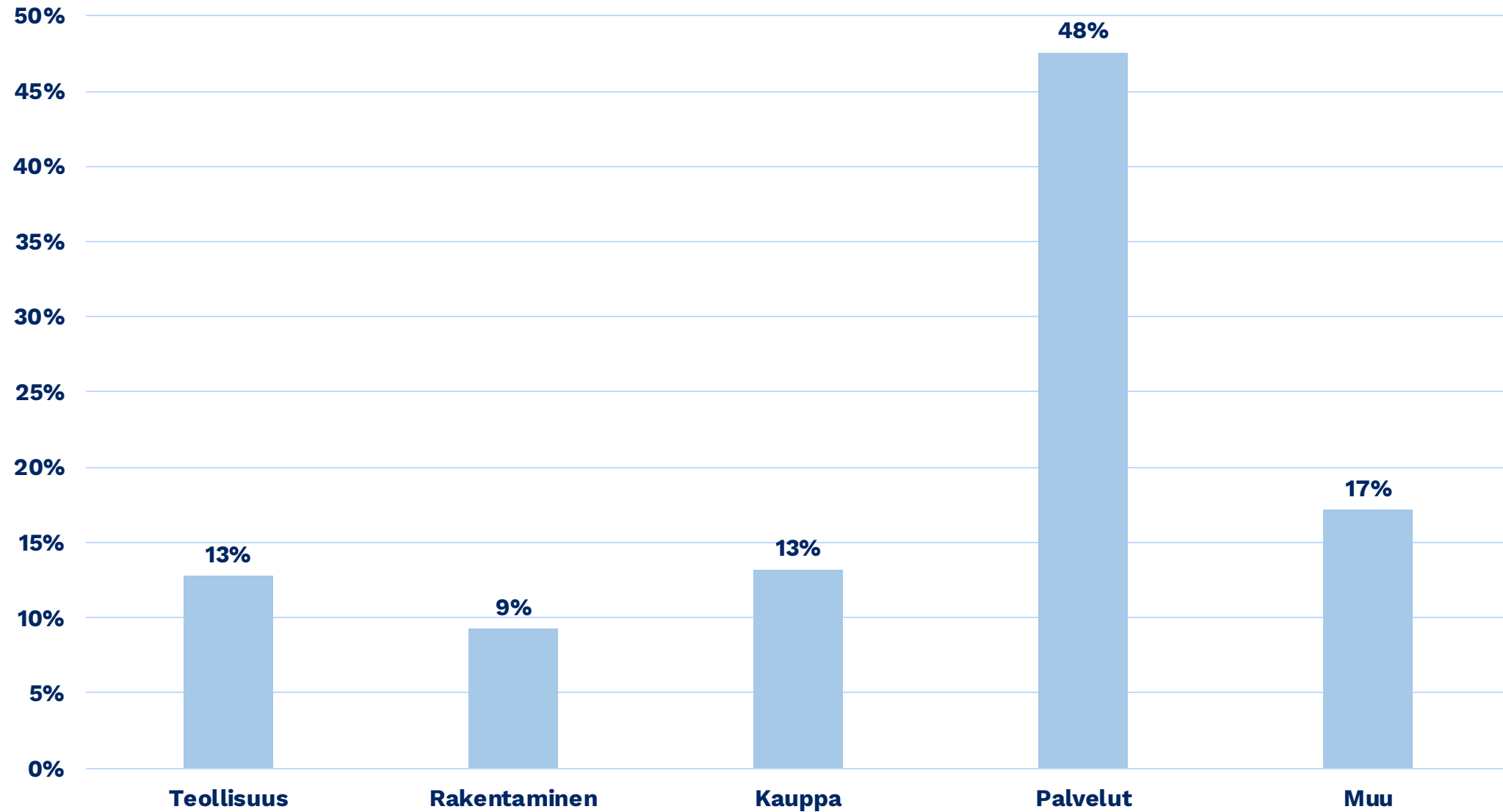
Helsingin seudun kauppakamarin jäsenkyselyyn vastasi 227 yritystä. Kysely tehtiin aikavälillä 27.8.–3.9.2024.

Vastaajista 92 prosenttia on pieniä tai keskisuuria yrityksiä.

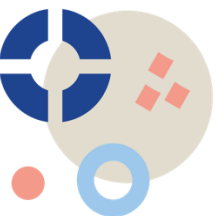
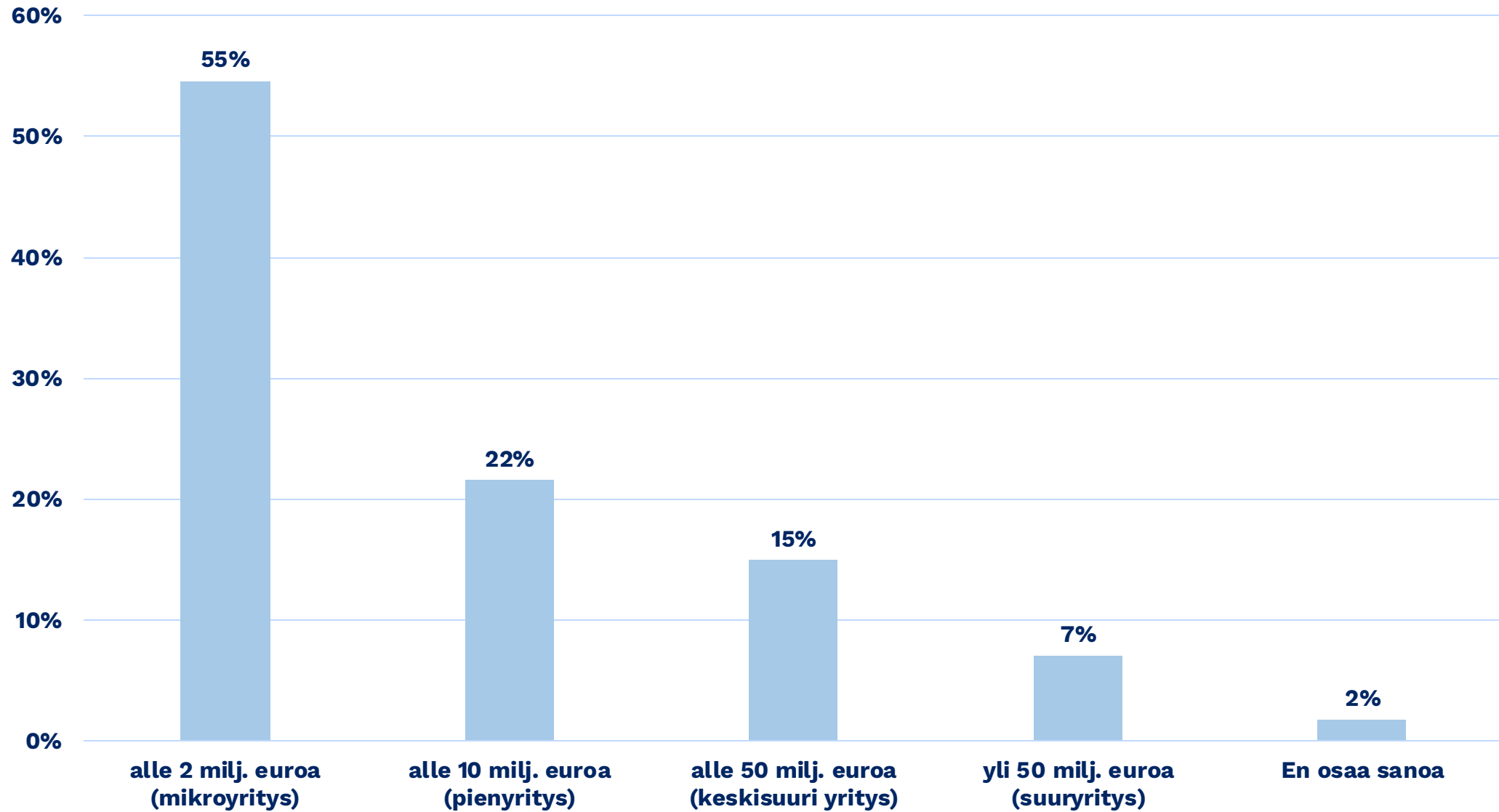
Helsingin seudun kauppakamarilla on noin 7 000 jäsentä. Helsingin seudun kauppakamarin toiminta-alue kattaa 21 kuntaa Uudenmaan alueella.



Yrityksen toimiala



Yrityksen vuosiliikevaihto



Yrityksen henkilöstömäärä

