

Helsingin seudun Suhdannepulssi 2/2025

19.8.2025

**Vaikuttamistyön johtaja Markku Lahtinen,
Helsingin seudun kauppakamari**

markku.lahtinen@chamber.fi

+358 50 571 3564

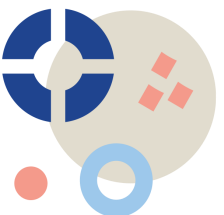
Helsingin seudun yritysten näkemykset elokuusta 3 kuukautta eteenpäin suluissa maaliskuun 2025 vertailuluku

Muuttujat	Liikevaihto	Kannattavuus	Työllisyys	Suhdannenäkymät
Arvio 1-5 = vähenee paljon- kasvaa paljon	3,1 (3,0)	2,9 (2,8)	2,9 (3,0)	2,9 (2,8)
Saldoluku	+13 (+1)	-8 (-15)	-9 (-4)	-6 (-17)

HELSINGIN SEUDUN
KAUPPAKAMARI

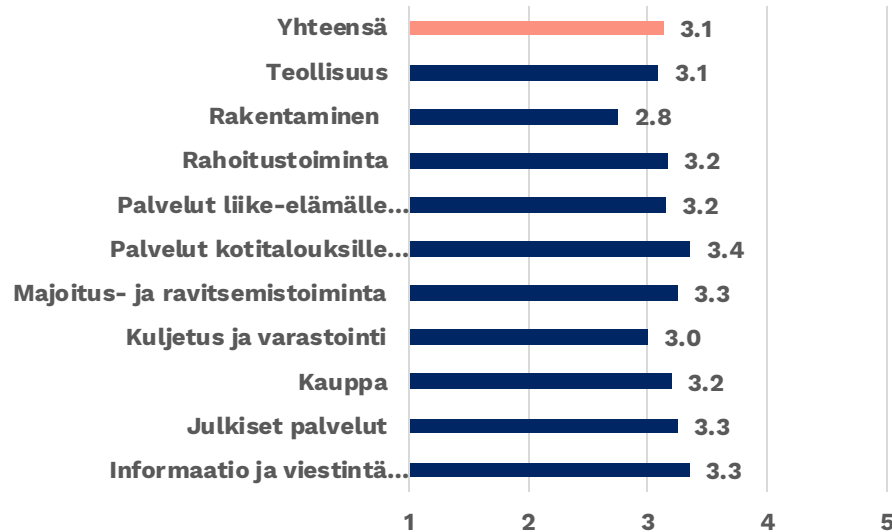
Vaisuja näkymiä, vaikka kevättä valoisampaa

- Helsingin seudun yritysten suhdannenäkymät ovat edelleen vaisut (2,9; saldoluku -6), vaikka odotukset ovat hieman paremmat kuin maaliskuun arvioissa.
- Tunnusluvusta liikevaihto on yltää neutraalin yläpuolelle (3,1) saldoluvunkin ollessa ainoana plussan puolella (+13). Liikevaihdon myönteinen kehitys johtuu enemmän raaka-aineiden, hintakilpailun ja työvoimakustannusten ja kansainväliseen kauppaan liittyvistä vaikutuksista kuin taloussuhdanteiden todellisesta paranemisesta.
- Kannattavuus on pysynyt ennallaan eli hieman neutraalia alempana, samaa viestii välttävä saldoluku (-8).
- Työllisyysnäkymät ovat hienoisesti huonontuneet maaliskuusta. Merkkejä työvoiman kysynnän lisääntymisestä ei ole nähtävissä ennen vuoden loppua.
- Toimitusjohtajien näkemykset suhdanteesta ovat kokonaisuutena aavistuksen verran myönteisempiä (2,9; saldoluku -6) kuin maaliskuussa.
- Saldoluku on laskettu vähentämällä myönteisten vastausten prosenttiosuudesta kielteisten vastausten prosenttiosuus. Saldoluku voi vaihdella +100:n ja -100:n välillä.

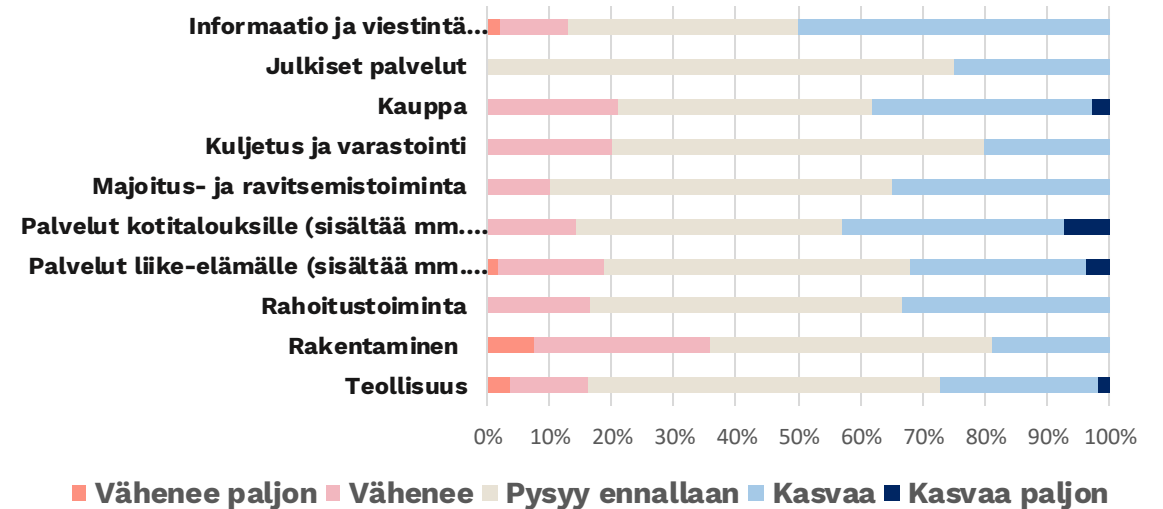


Liikevaihdon kehitys 3 kuukautta eteenpäin

Liikevaihto (1= vähenee paljon, 5= kasvaa paljon)



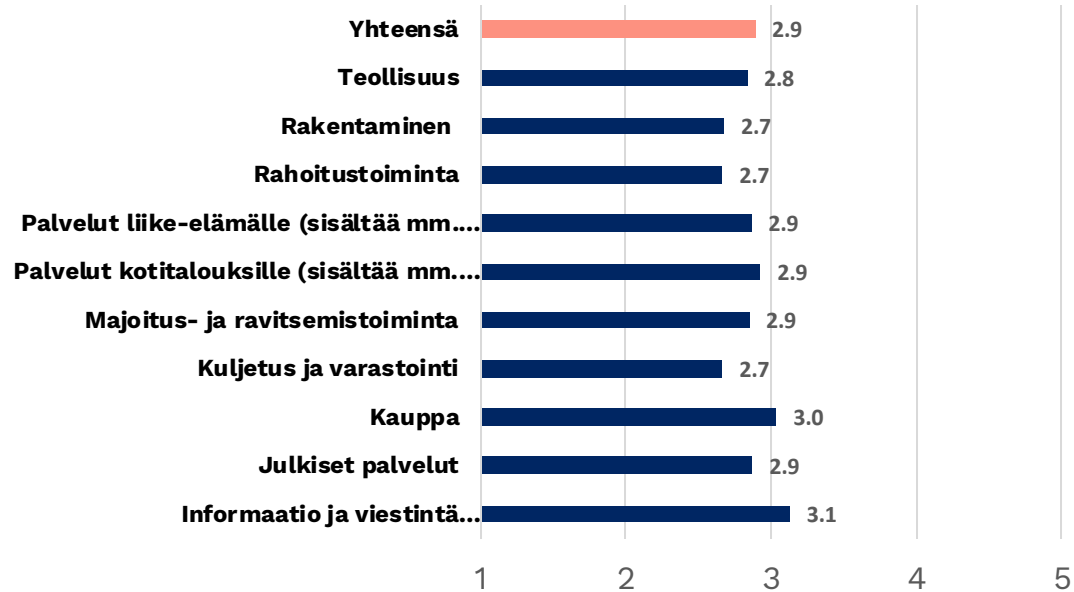
Liikevaihto



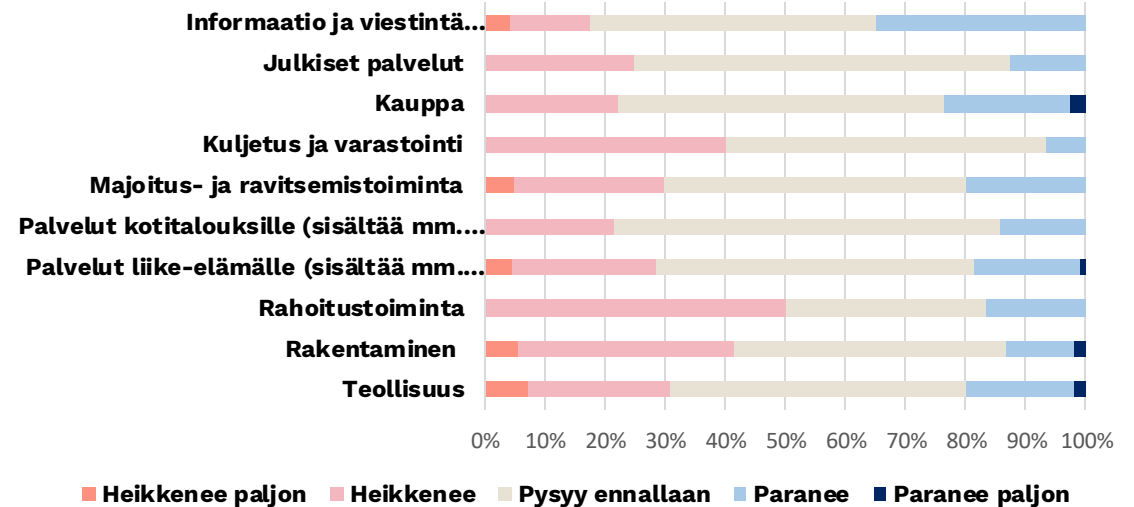
- Liikevaihdon kehitys on neutraali (3,1). Kokonaisuutena saldoluku yltää positiiviselle puolelle, ja on vahvistunut edelleen maaliskuusta (+13).
- Toimitusjohtajien/vastaajien kommentteja:
- "Kysyntä on selvästi hiljentynyt, ja liikevaihdon kasvu vaatii nyt paljon aktiivista myyntiä ja uusien markkinoiden etsimistä."
- "Kotitalousvähennyksen heikennys vähentää kotimaista kysyntää ja pienyrittäjien liikevaihtoa."
- "Kuluttajien ostovoiman heikkeneminen näkyy heti myynnissä — pienikin lisäys käteen jäävään tuloon lisäisi kysyntää."

Kannattavuus 3 kuukautta eteenpäin

Kannattavuus (1= heikkenee paljon, 5= paranee paljon)



Kannattavuus



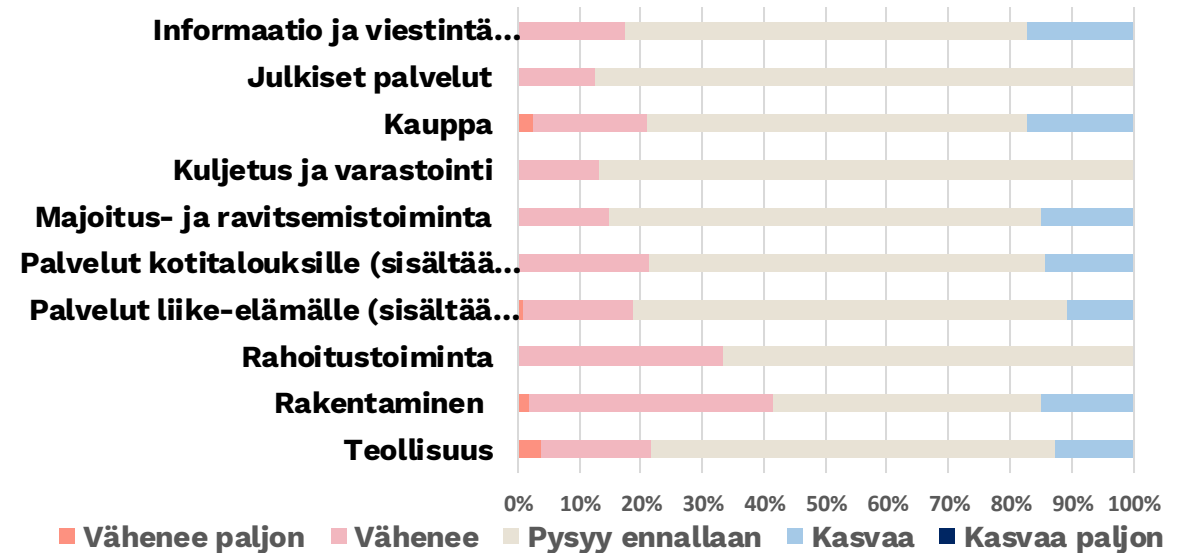
- Kannattavuus on pysynyt ennallaan eli hieman neutraalia alempana, samaa viestii välttävä saldoluku (-8). Toimialoista Informaatio ja viestintä sekä kauppa yltävät hieman yli neutraalin eli erottuvat hieman muista siinä, että parempiin suhdannenäkymiin uskovia on enemmän kuin niihin ei-uskovia. Saldoluville erittäin heikon arvion saavat rakennusala (-28) ja kuljetusliikenne (-33) sekä rahoitustoiminta (-33), jossa on mukana esimerkiksi työsuhde-etuja tarjoavia yrityksiä.
- Toimitusjohtajien/vastaajien kommentteja:
- "Leikkaukset ja kustannusten nousu ovat heikentäneet maksuvalmiutta ja siirtäneet investointeja."
- "Palkkainflaatio on syönyt katteet ja pakottanut irtisanomisiin."
- "Kustannustaso on noussut niin korkealle, että kilpailukyky on heikentynyt erityisesti kansainvälisillä markkinoilla."

Henkilöstömäärän muutokset 3 kuukautta eteenpäin

Henkilöstömäärä (1= vähenee paljon, 5= kasvaa paljon)



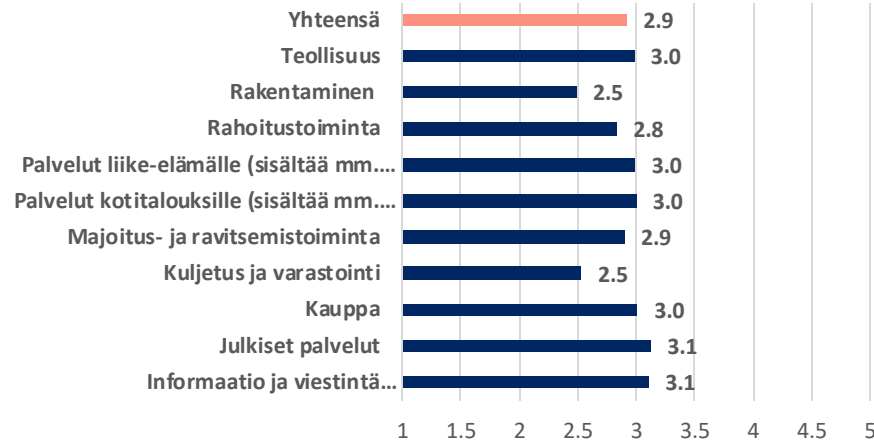
Henkilöstömäärän muutokset



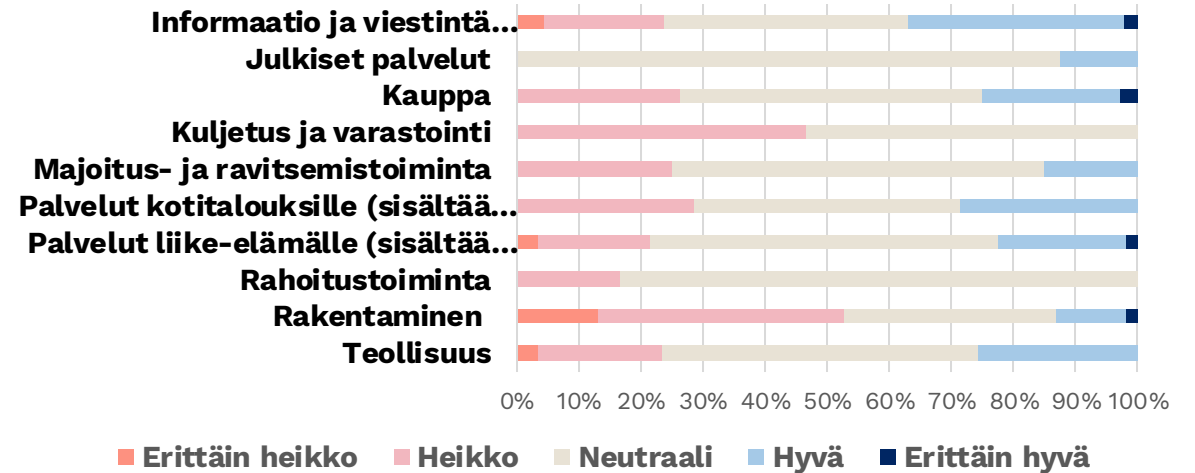
- Henkilöstön kysyntä jatkuu tämän kyselyn perusteella välttävänä (2,9; -9) kaikilla toimialoilla, merkkejä työvoiman kysynnän lisääntymisestä ei ole nähtävissä ennen vuoden loppua, sillä yksikään saldoluku ei yllä plussan puolelle.
- Toimitusjohtajien/vastaajien kommentteja:
- "Kun työntekijän bruttopalkka on 3 000 €/kk, kokonaiskustannus työnantajalle nousee sivukuluineen ja lomakuluineen noin 3 800–4 000 euroon. Tämä rajoittaa erityisesti pk-yritysten halua palkata uutta väkeä."
- "Suoja-osan poistaminen vie monelta halun ottaa vastaan osa-aikatyötä, mikä vähentää työvoiman tarjontaa erityisesti palvelualoilla."
- "Palkkakulujen nousu ilman tuottavuuden paranemista on vähentänyt rekrytointeja."

Suhdannenäkymät 3 kuukautta eteenpäin

Suhdannenäkymät (1= erittäin heikko, 5= erittäin hyvä)



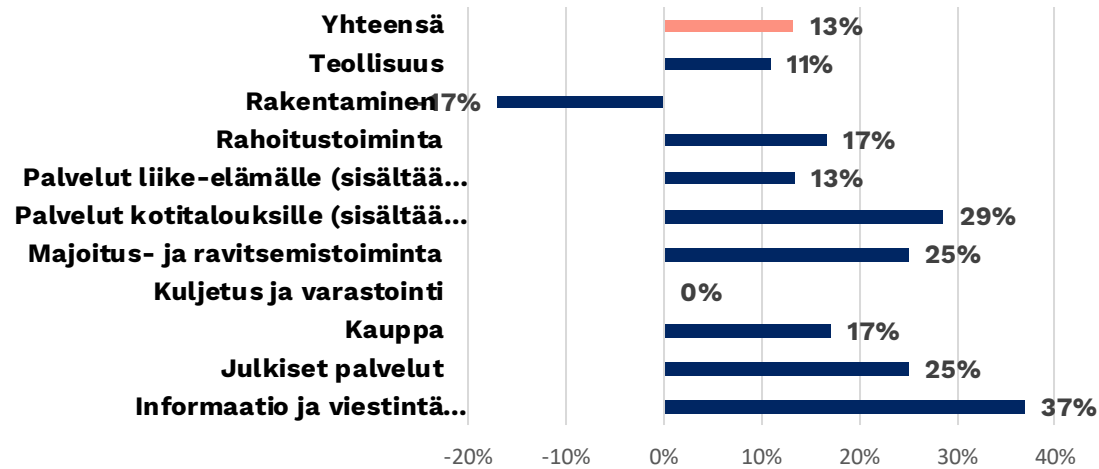
Suhdannenäkymät



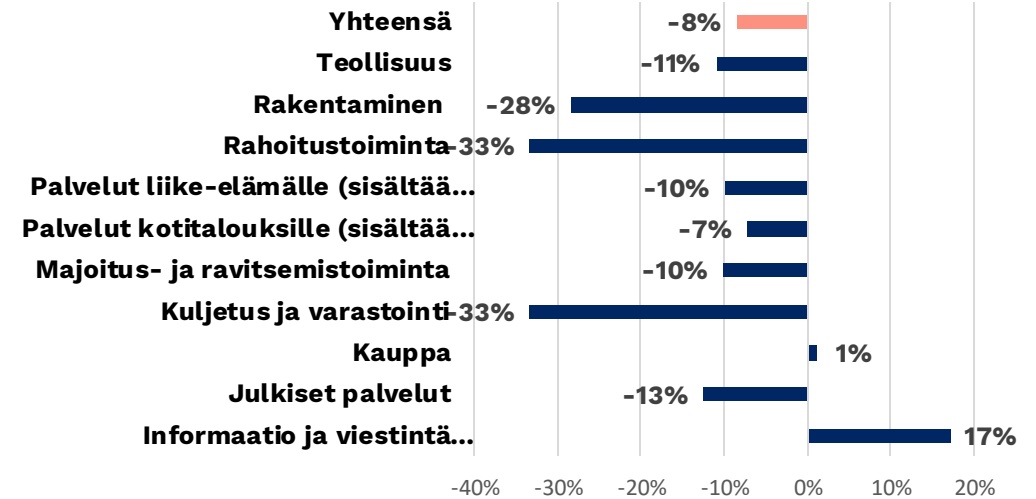
- Elokuun Suhdannepulssin perusteella toimitusjohtajien näkemykset ovat kokonaisuutena aavistuksen verran myönteisempiä (2,9; saldoluku -6) kuin maaliskuussa, vaikka kokonaisarviot siirtymisestä heikosta suhdannekehityksestä välttävään eivät lupaa pitkään jo odotettua suunnanmuutosta talouteen.
- Isoista toimialoista rakennusala on edelleen haastavassa kysyntätilanteessa erityisesti asuntomarkkinoilla, vaikka joukossa on myös joukko yrityksiä, jotka näkevät suhdanteet hyvänä tai erittäin hyvänä, mikä kertoo siitä, että toimialalla on kasvavaa kysyntää. Toisin on kuljetuksessa ja varastoinnissa, jossa tätä ei ole nähtävissä. Suhdannepulssin kyselyssä teollisuus on kärkijoukoissa kaikissa tunnusluvuihin, mutta merkittävää kasvua teollisuuden vastaajat eivät odota tulevalta kolmelta kuukaudelta. Tähän vaikuttavat varmasti epävarma tilanne: mihin suuntaan maailman tullipolitiikka lopulta asettuu. Jonkinasteinen ilonaihe on palvelut liike-elämälle -toimialan lievä positiivinen vire, mikä saattaa enteillä b2b-liiketoiminnan kysynnän vahvistumista. Kaikista toimialoista informaatio- ja viestintä on ollut toistuvasti vahvin toimiala, sama jatkuu myös tässä kyselyssä, jossa toimialan tilannetta voidaan kuvailla melko hyväksi.
- Toimitusjohtajien/vastaajien kommentteja:
 - "Epävarmuus markkinoilla ja kysynnän heilahtelut tekevät yritysten suunnittelusta vaikeaa ja hidastavat päätöksiä."
 - "Epävarma tullipolitiikka saa yritykset lykkäämään investointeja."
 - "Kasvun esteet ovat usein rahoituksen puutteessa – ilman rahoitusta ei ole uusia hankkeita eikä kasvua."

Kooste saldoluista (liikevaihto, kannattavuus, työllisyys, suhdanne) 3 kk eteenpäin

Liikevaihdon kehitys, saldoluku



Kannattavuus, saldoluku



Henkilöstömäärän muutokset, saldoluku

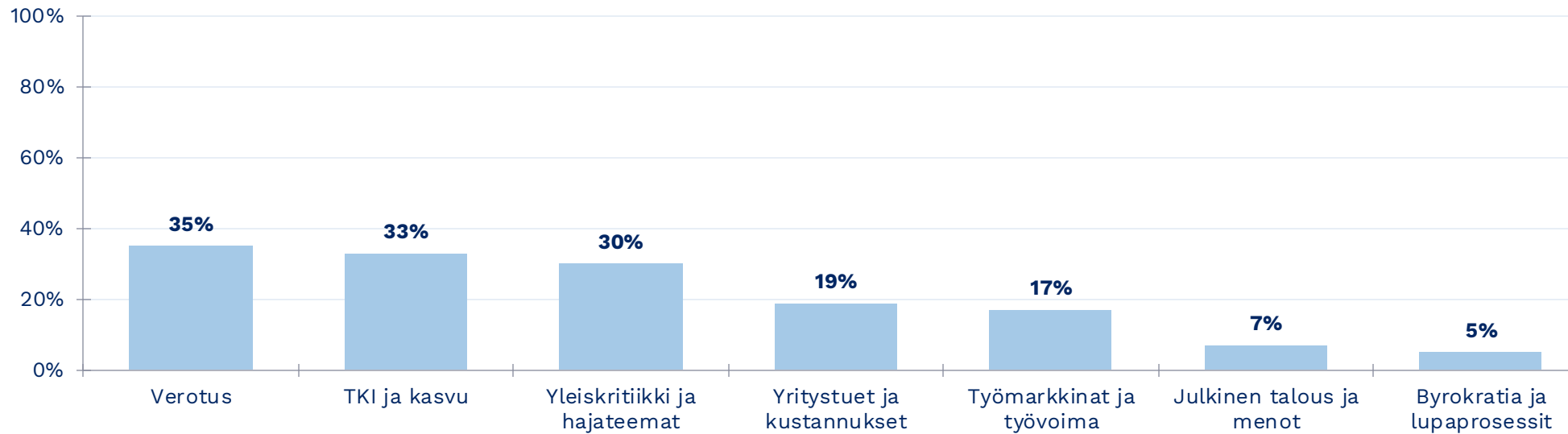


Suhdannenäkymät, saldoluku

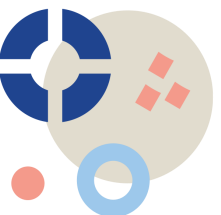


Saldoluku on laskettu vähentämällä myönteisten vastausten prosenttiosuudesta kielteisten vastausten prosenttiosuus. Saldoluku voi vaihdella +100:n ja -100:n välillä. Positiivinen lukema tarkoittaa optimistista ja negatiivinen pessimististä näkemystä taloudesta. Saldoluku on numero ilman %-merkkiä, vaikka graafeissa niin näkyekin.

Odotukset hallitukselta – yritysten esiin nostamat teemat



- Nykyisen talouspolitiikan ja kasvun vauhdittamiseksi yritysjohtajat nostavat avoimissa kommentteissa (162 kpl) esiin seuraavat toimenpiteet, joihin hallituksen tulisi tarttua. Tärkeimmät kokonaisuudet ovat verotus ja TKI-toiminta.
 - **Verotus:** ALV-alarajan nosto pienyrityksille ja mahdollinen vapautus alle tietyn liikevaihtorajan, kritiikkiä nostamista 25,5 %:iin väärästä ajoituksesta ja kysynnän vähentämisestä, ansiotuloverotuksen keventämiselle vahvaa tukea ostovoiman lisäämiseksi kuten ehdotuksen joidenkin alv-kantojen pienentäminen
 - **TKI ja kasvu:** TKI-panostusten selvä kasvattaminen ja pitkäaikaisen rahoituksen turvaaminen, investointikannustimet (nopeutetut poistot, verohelpotukset, kasvuyritysten rahoituksen helpottaminen, kriittinen asenne ns. säilyttäviin yritystukiin sekä viennin ja kansainvälistymisen tukeminen rahoitusinstrumenteilla
 - **Työmarkkinat ja työvoima:** Työperäisen maahanmuuton helpottaminen, kannustinloukkujen purku, työntekijän suoja-osan palauttaminen työttömyysturvaan, jotta osa-aikatyön vastaanottaminen olisi työntekijälle kannattavaa ja työnantajalle helpommin toteutettavissa, ylityökorvauksia ja erityisesti sunnuntaikorvauksia tulisi pienentää tai poistaa, jotta työn teettäminen viikonloppuisin ja iltaisin olisi kannattavampaa.
 - **Yritystuet ja kustannukset:** Tukien uudelleen kohdentaminen kasvuhakuisille ja työllistäville yrityksille
 - **Byrokratia ja lupaprosessit:** Hallinnollisen taakan ja päällekkäisyyksien karsiminen.



Suhdannepulssi-kyselyn taustatiedot

- Vastaajina 405 Helsingin seudun kauppakamarin jäsenyritysten toimitusjohtajaa. Vastaajat edustavat eri kokoisia ja eri toimialojen yrityksiä. Tiedot kerättiin 8.-14.8.2025.
- Saldoluku on laskettu vähentämällä myönteisten vastausten prosenttiosuudesta kielteisten vastausten prosenttiosuus. Saldoluku voi vaihdella +100:n ja -100:n välillä. Positiivinen lukema tarkoittaa optimistista ja negatiivinen pessimististä näkemystä taloudesta.
- Helsingin seudun kauppakamarin Suhdannepulssi-kysely kuvaa Uudenmaan yritysten arvioita suhdanteista nyt ja kolmen kuukauden päästä.
- Helsingin seudun kauppakamarin Suhdannepulssi toteutetaan kolme kertaa vuodessa. Vuonna 2025: maaliskuussa, elokuussa ja joulukuussa. Suhdannepulssin aineistot löytyvät täältä.

Kysymykset

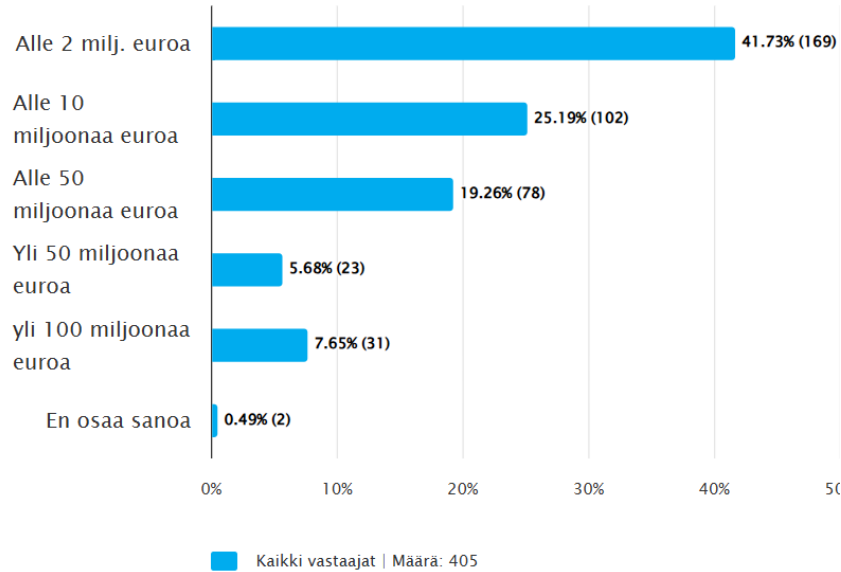
- Suhdanneilanne tänään (erittäin heikko = 1, heikko = 2, neutraali = 3, hyvä = 4, erittäin hyvä = 5)
- Liikevaihto 3 kuukautta eteenpäin (vähenee paljon = 1, vähenee = 2, pysyy ennallaan = 3, kasvaa = 4, kasvaa paljon = 5)
- Kannattavuus 3 kuukautta eteenpäin (heikkenee paljon = 1, heikkenee = 2, pysyy ennallaan = 3, paranee = 4, paranee paljon = 5)
- Henkilöstömäärä 3 kuukautta eteenpäin (vähenee paljon = 1, vähenee = 2, pysyy ennallaan = 3, kasvaa = 4, kasvaa paljon = 5)
- Suhdannenäkymät 3 kuukautta eteenpäin (erittäin heikko = 1, heikko = 2, neutraali = 3, hyvä = 4, erittäin hyvä = 5)
- **Bonuskysymys:** Toimitusjohtajien arvio Orpon hallituksen talouspolitiikan onnistumisesta (1. Hallituksen linja on pääosin oikea ja tukee kasvua, 2. talouspolitiikassa on oikeita elementtejä, mutta merkittäviä puutteita, 3. Nykyinen politiikka ei riitä kasvun edistämiseen, 4. hallituksen talouspolitiikka heikentää yritysten toimintamahdollisuuksia).



Suhdannepulssin vastaajatiedot

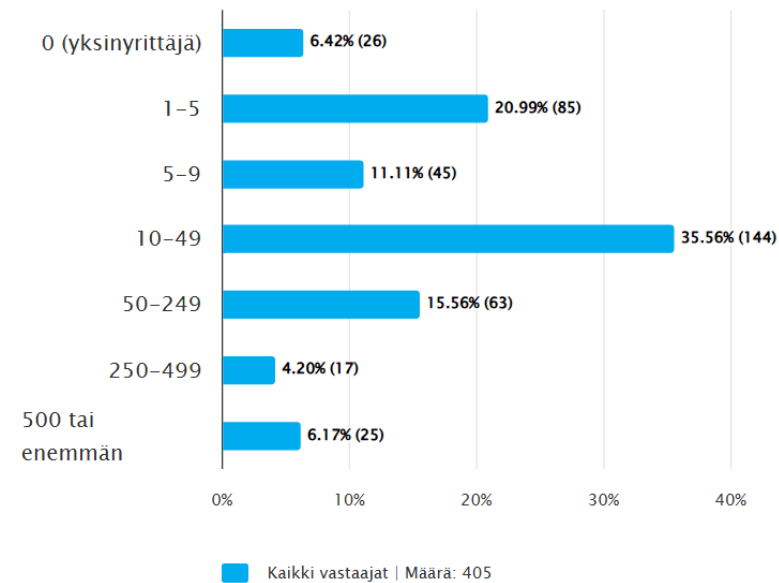
Yrityksen liikevaihto

Vastaukset



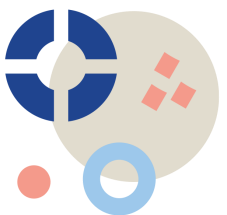
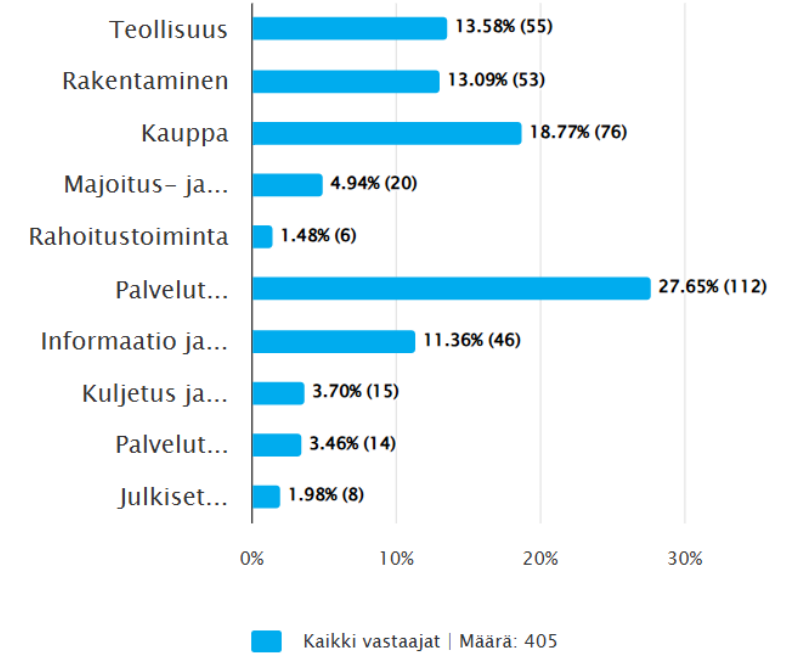
Yrityksen henkilöstömäärä

Vastaukset



Yrityksen toimiala

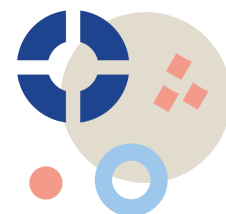
Vastaukset



Helsingin seudun kauppakamari

Helsingin seudun kauppakamari vahvistaa yritysten kestävästä menestystä Helsingin seudulla. Visiomme on olla askeleen edellä Helsingin seudun elinkeinoelämän asiantuntijana, yhteiskunnallisena vaikuttajana ja osaamisen kehittäjänä. Toimimme yritysten puolesta, talouden vapauden hyväksi ja parempien työyhteisöjen edistämiseksi.

Helsingin seudun kauppakamarilla on yli 7 000 jäsentä. Helsingin seudun kauppakamarin toiminta-alue kattaa 21 kuntaa Uudenmaan alueella.



Seuraava Suhdannepulssi julkaistaan joulukuussa 2025

Kalevankatu 12, 00100 Helsinki
helsinki.chamber.fi

 @K2HEL

 Helsingin seudun kauppakamari

 Helsingin seudun kauppakamari

 Kauppakamarihel

#kauppakamariHEL