

Kauppakamarien 12:s kysely koronaviruksen vaikutuksista yrityksiin: Helsingin seudun kauppakamarin alueen tulokset 16.3.2021

Lisätietoja:

johtaja Markku Lahtinen, markku.lahtinen@chamber.fi, 050 571 3564 @Fondeo
viestintäpäällikkö Tiina Tikander, tiina.tikander@chamber.fi, 046 878 7540 @tintti
Helsingin seudun kauppakamari www.helsinki.chamber.fi, @k2hel

Sisältökysymykset 16.3.2021

Pysyvät kysymykset kaikissa koronakyselyissä:

- Onko koronavirus vaikuttanut tai tulee vaikuttamaan yrityksesi toimintaan?
- Onko koronavirusepidemia vaikuttanut liikevaihtoonne negatiivisesti?
- Odotatko koronavirusepidemian vaikuttavan liikevaihtoonne negatiivisesti seuraavan 2 kuukauden aikana?
- Miten arvoisitte koronavirusepidemian vaikuttaneen yrityksenne henkilöstön määrään (lomautusten tai irtisanomisten kautta) verrattuna normaalitilanteeseen
- Miten arvoisitte koronavirusepidemian vaikuttavan yrityksenne henkilöstön määrään (lomautusten tai irtisanomisten kautta) seuraavien 2 kuukauden aikana verrattuna normaalitilanteeseen
- Onko yrityksesi konkurssin riski noussut merkittävästi koronavirusepidemian takia?

Extrakysymykset 16.3. kyselyssä

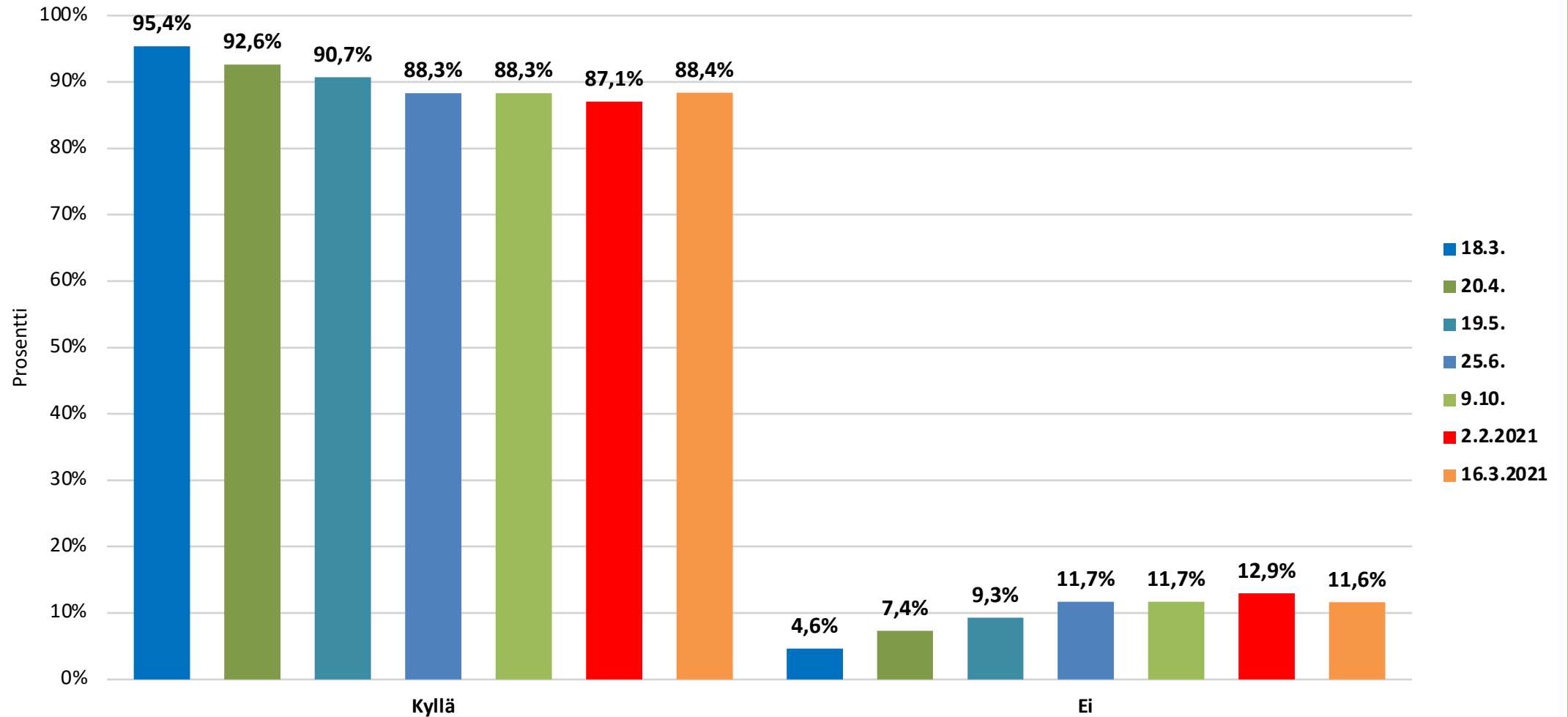
- 11: Onko hallituksen toiminta koronaan liittyvissä toimissa ollut riittävän ennakoitava ja selkeää yrityksenne liiketoiminnan näkökulmasta?
- 12: Onko yrityksellenne kertynyt tavallista enemmän erääntyntä ostovelkaa koronakriisin takia?
- 13: Onko yrityksenne erääntyneet myyntisaamiset lisääntyneet koronakriisin takia?
- 14: Onko yrityksenne pidentänyt lähettämienne laskujen maksuaikoja koronakriisin takia?
- 15: Onko yrityksellänne ollut vaikeuksia saada rahoitusta koronakriisin aikana (esim. lainaa pankista tai muista laitoksista)?
- 16: Kuinka yrityksenne liikevaihto kehittyi vuonna 2020?
- 17: Miltä yrityksenne näkymät näyttävät kuluvalle vuodelle?

Helsingin seudun kauppakamarin alue: taustatietoja

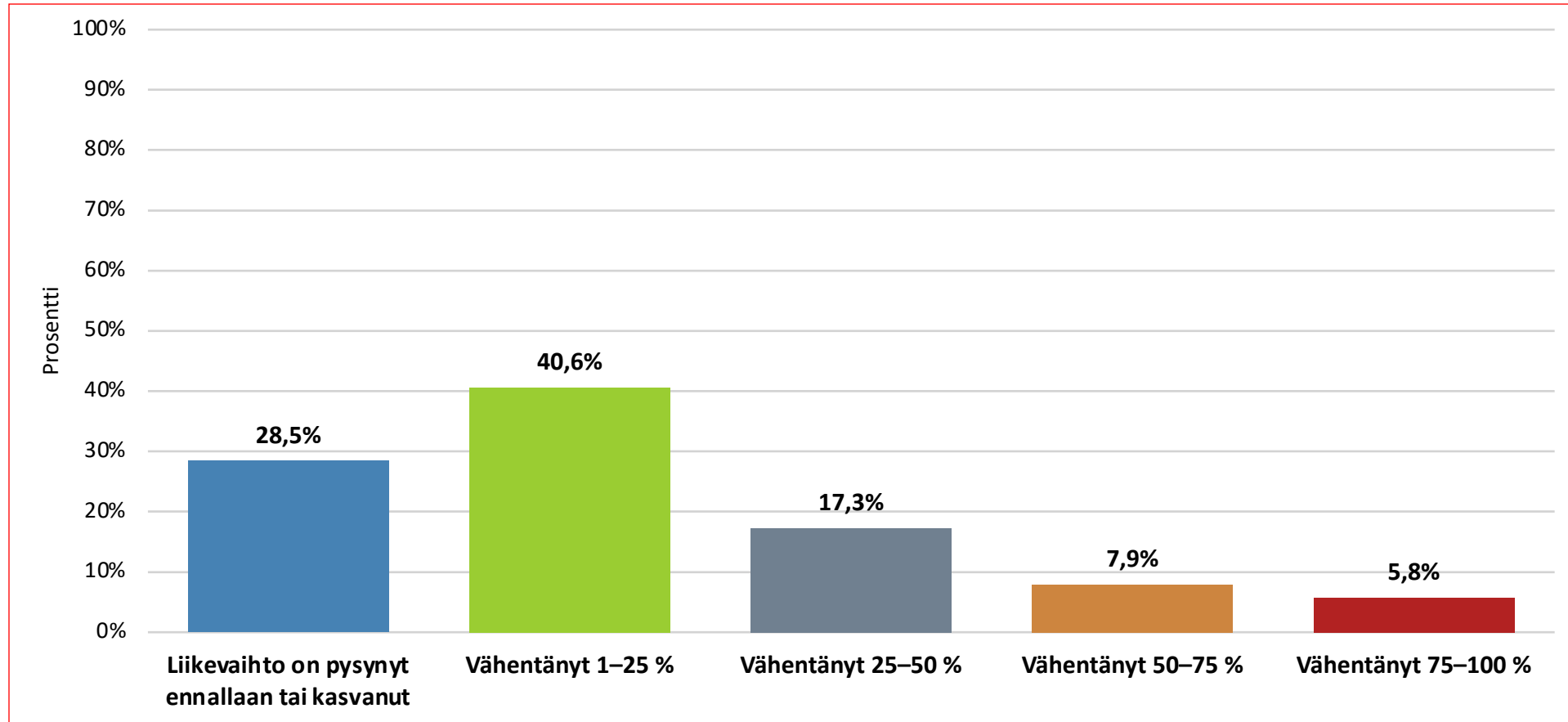
Taustatietoja:

- Yrityskyselyjen data kerätty 17.3.2020 (vastauksia 990 kpl), 30.3.2020 (850), 20.4.2020 (880) ja 4.5.2020 (790) ja 17.5. (1050) ja 1.6. (861), 21.6.2020 (733), 3.9.2020 (941) ja 9.10.2020 (873) ja 1.12.2020 (970) ja 2.2.2021 (989) ja 16.3.2021 (687)
- Tavoitteena tuottaa ajantasaista tietoa koronan vaikutuksista yrityksiin ja selviytymisestä kriisistä
- Kyselyissä yritykset edustavat laajasti Uudenmaan ja Helsingin seudun toimialoja ja työnantajayrityskokoluokkia, suuren vastaajamäärän vuoksi tulokset ovat yleistettävissä Uudenmaan alueelle.

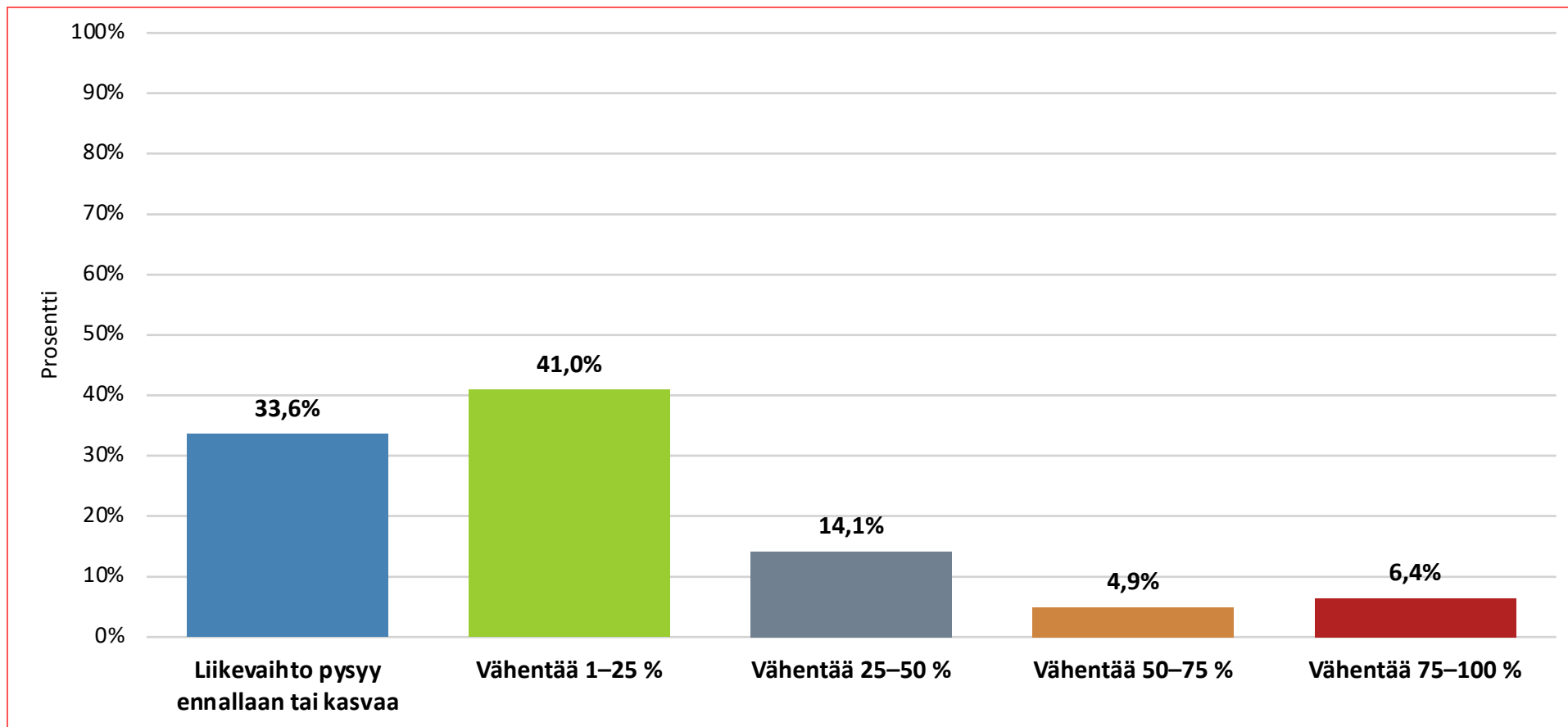
5. Onko tai tuleeeko koronavirus vaikuttamaan yrityksesi toimintaan?



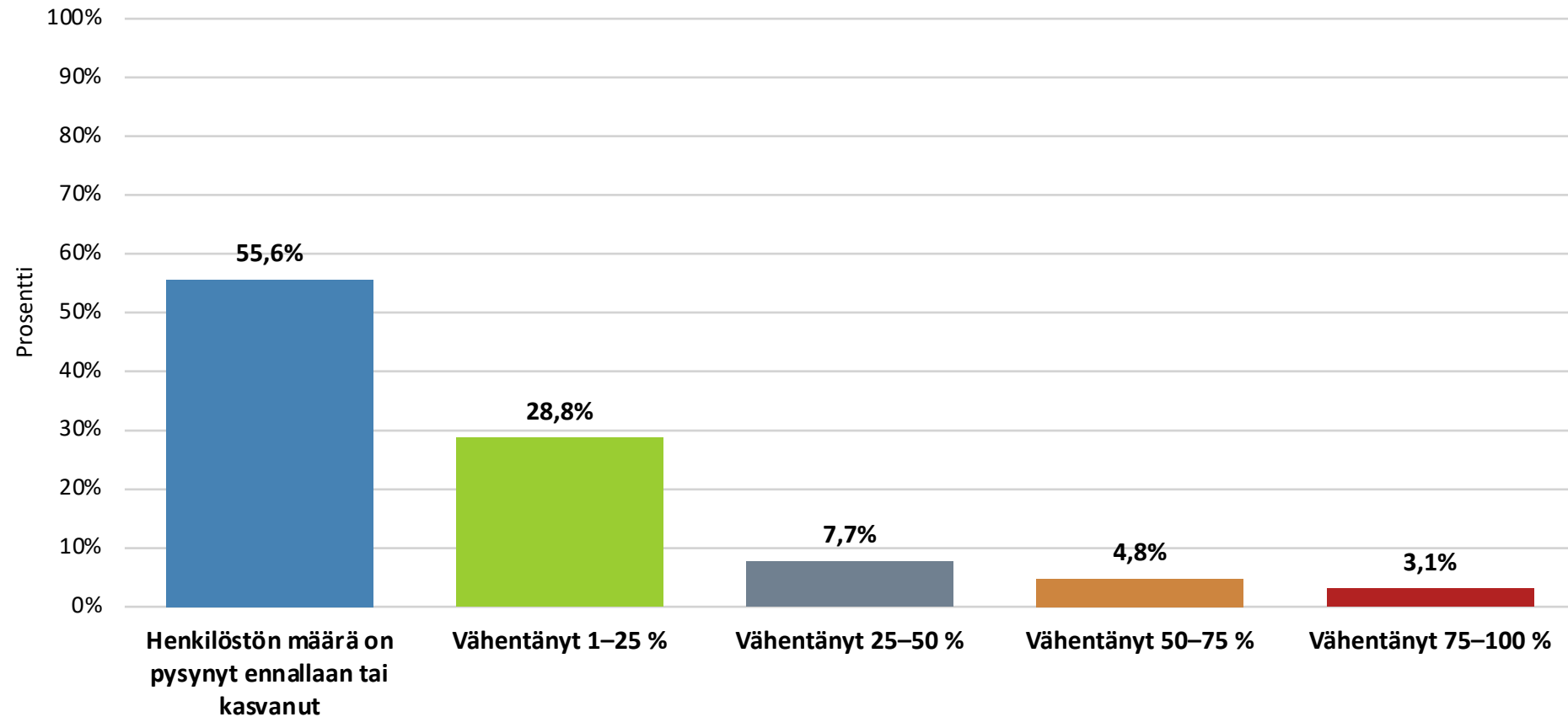
6. Onko korona vaikuttanut liikevaihtoon negatiivisesti?



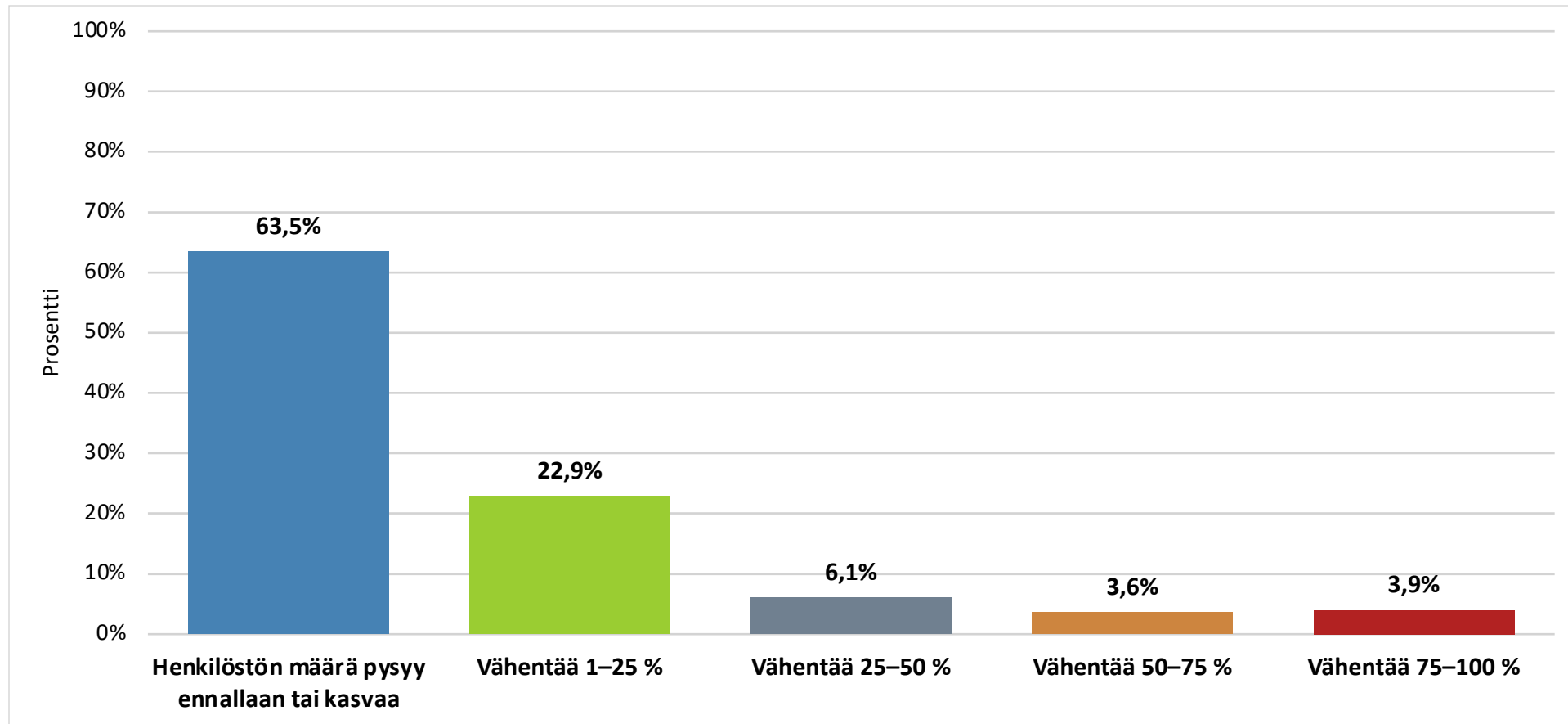
7. Odotatko koronan vaikuttavan liikevaihtosi seuraavan 2 kuukauden kuluttua?



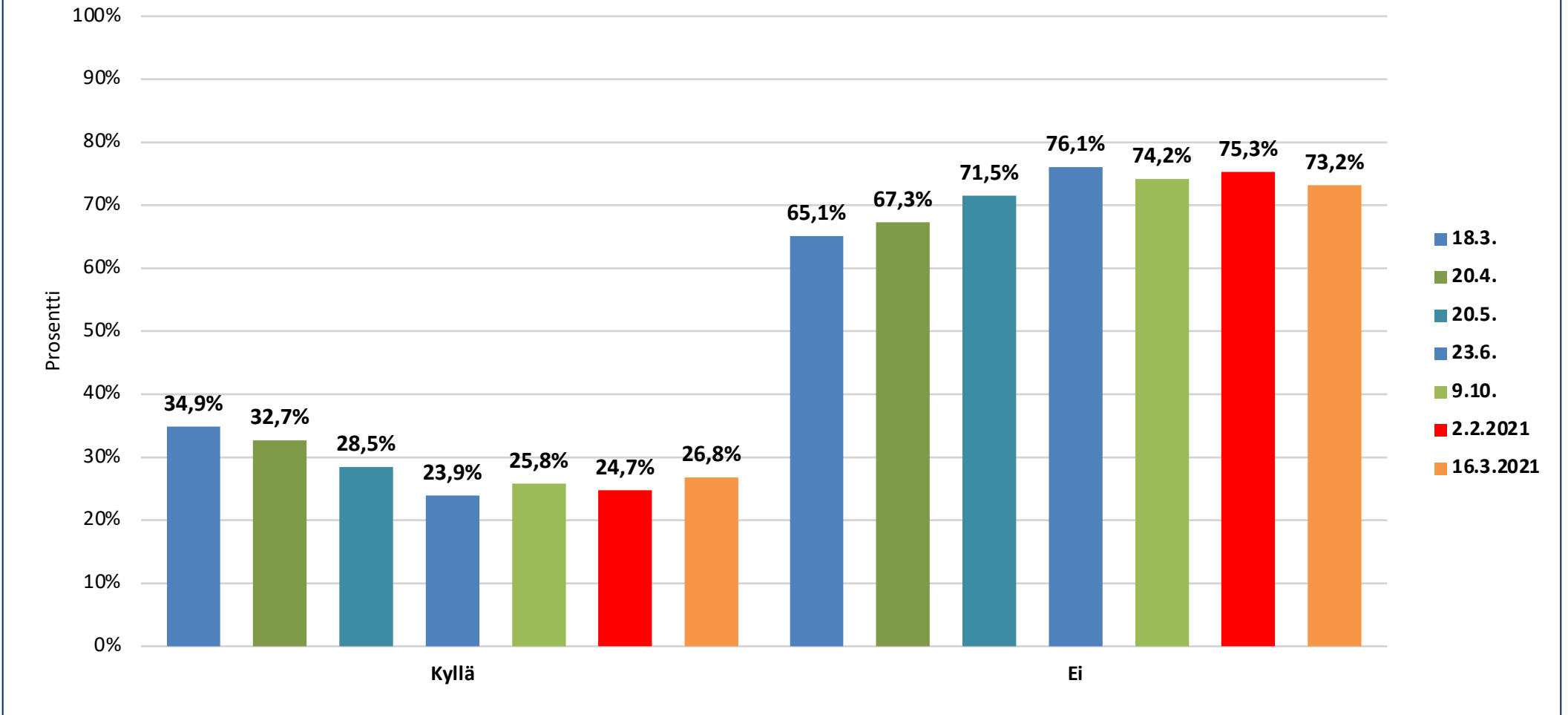
8. Miten arvoisitte koronavirusepidemian vaikuttaneen yrityksenne henkilöstön määrään (lomautusten tai irtisanomisten kautta) verrattuna normaalitilanteeseen



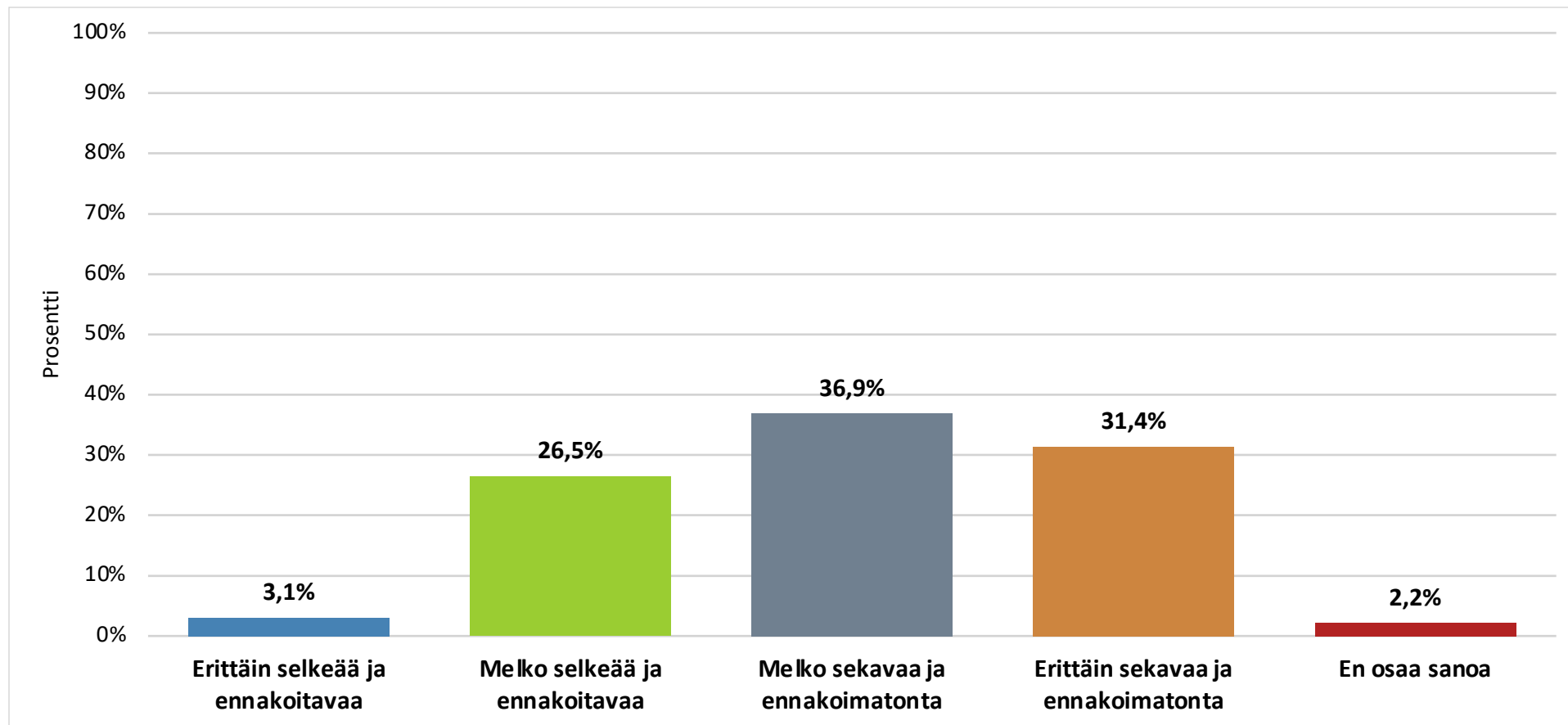
9. Miten arvoisitte koronavirusepidemian vaikuttavan yrityksenne henkilöstön määrään (lomautusten tai irtisanomisten kautta) seuraavien 2 kuukauden aikana verrattuna normaalitilanteeseen



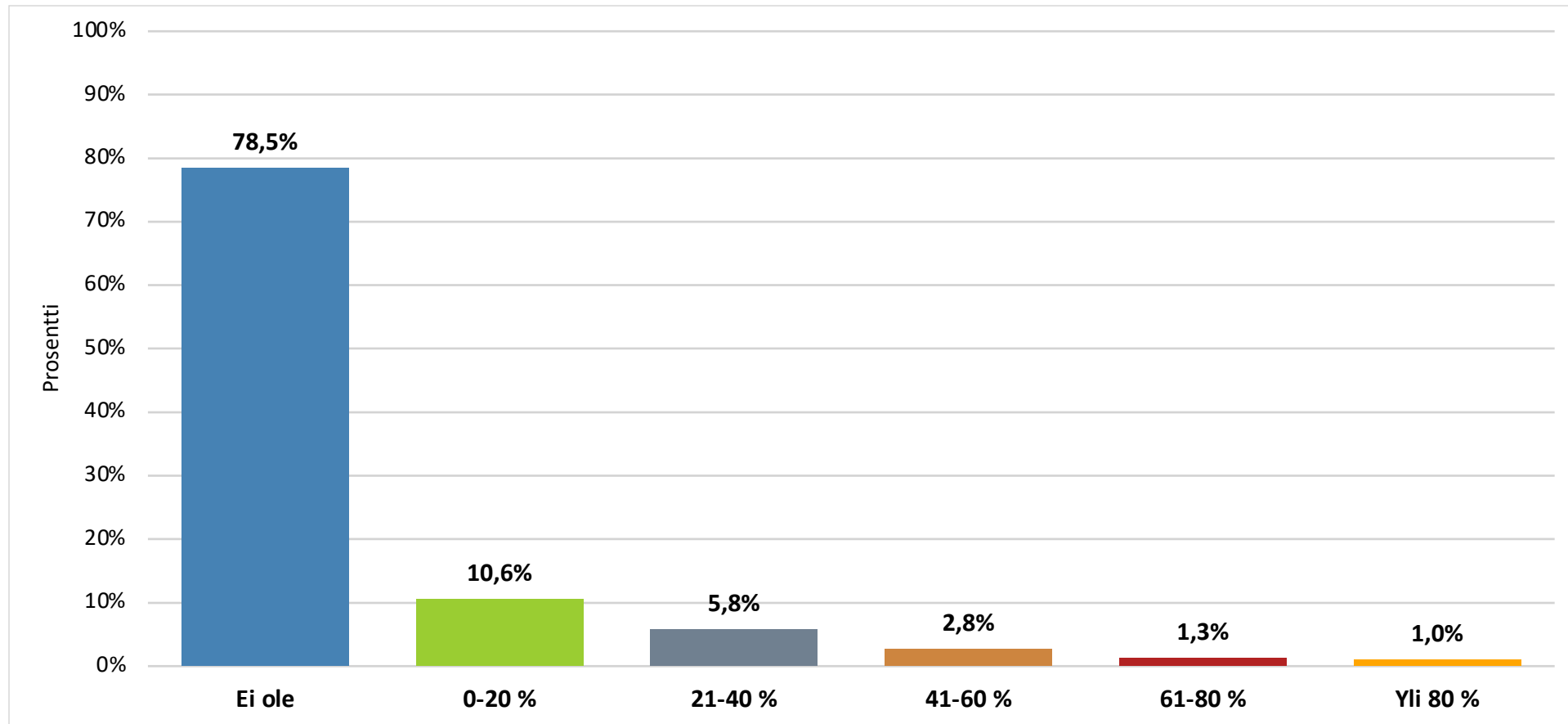
10. Onko yrityksesi konkurssin riski noussut merkittävästi koronavirusepidemian takia?



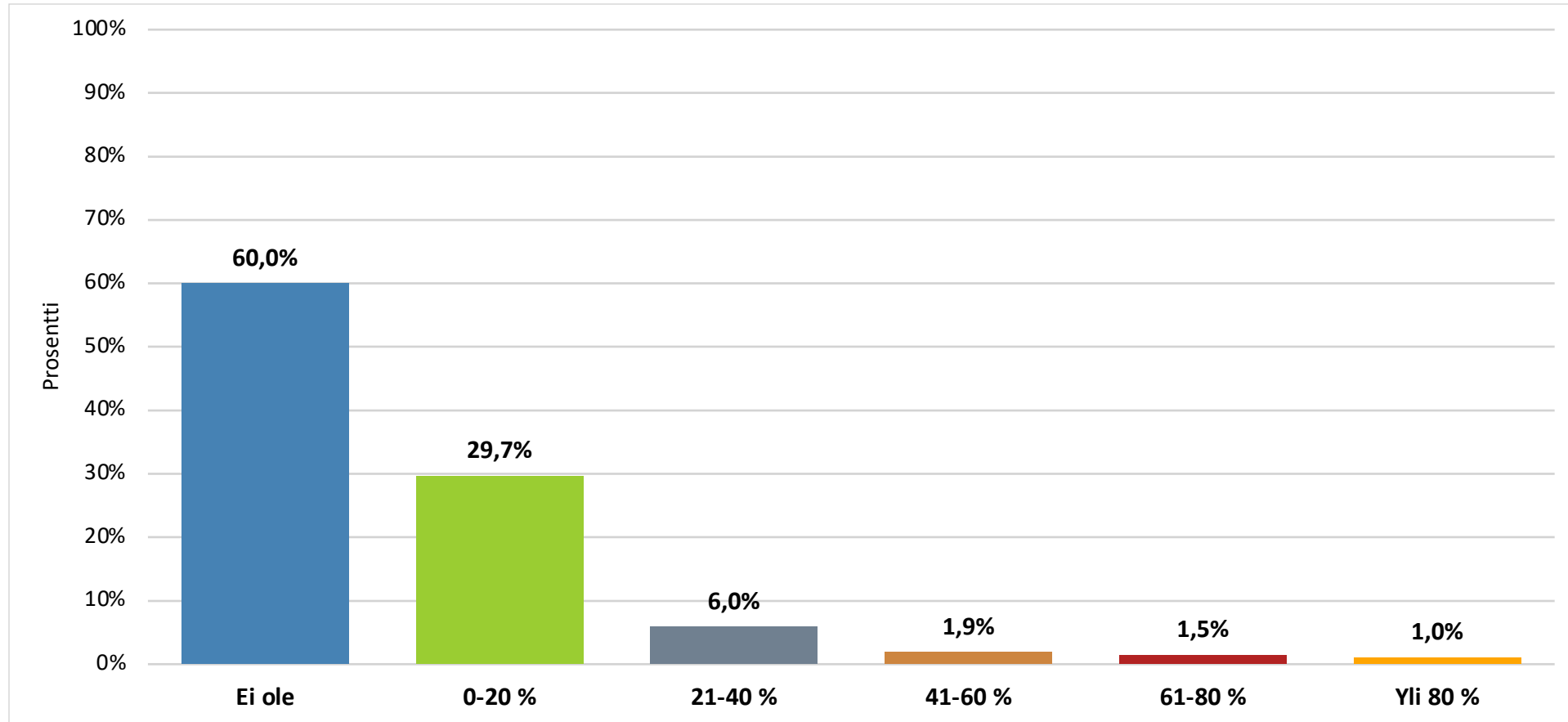
11: Onko hallituksen toiminta koronaan liittyvissä toiminna ollut riittävän ennakoitava ja selkeää yrityksen liiketoiminnan näkökulmasta?



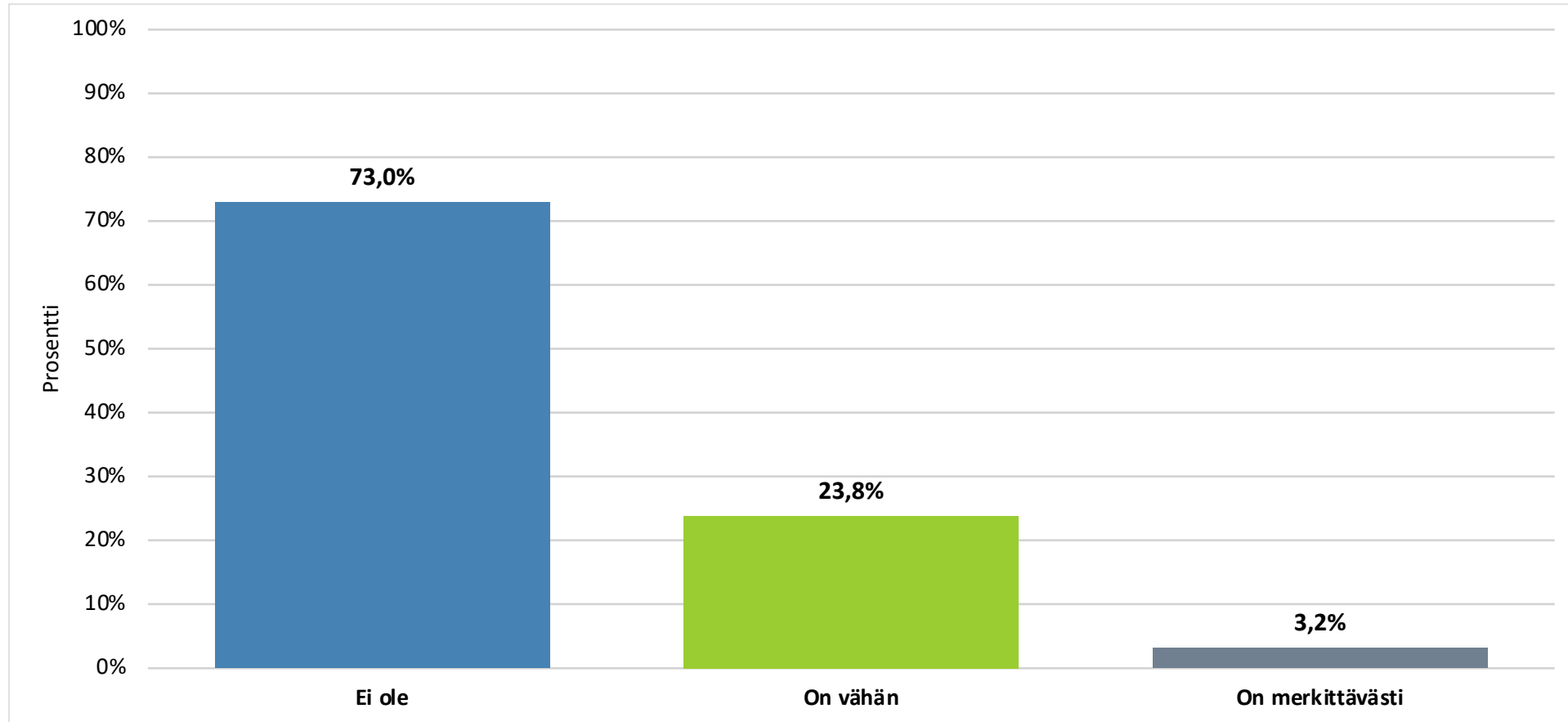
12: Onko yrityksellenne kertynyt tavallista enemmän erääntynyttä ostovelkaa koronakriisin takia?



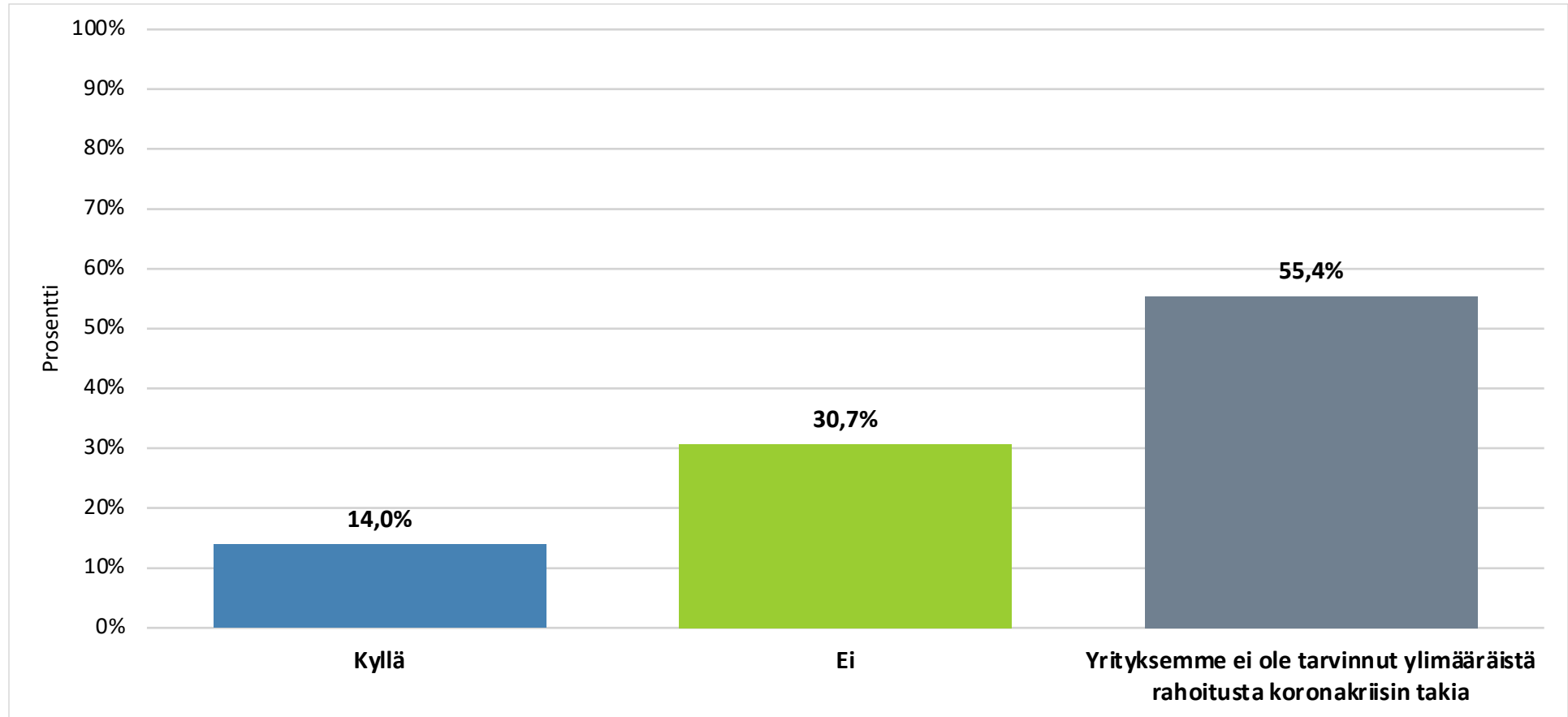
13: Onko yrityksenne erääntyneet myyntisaamiset lisääntyneet koronakriisin takia?



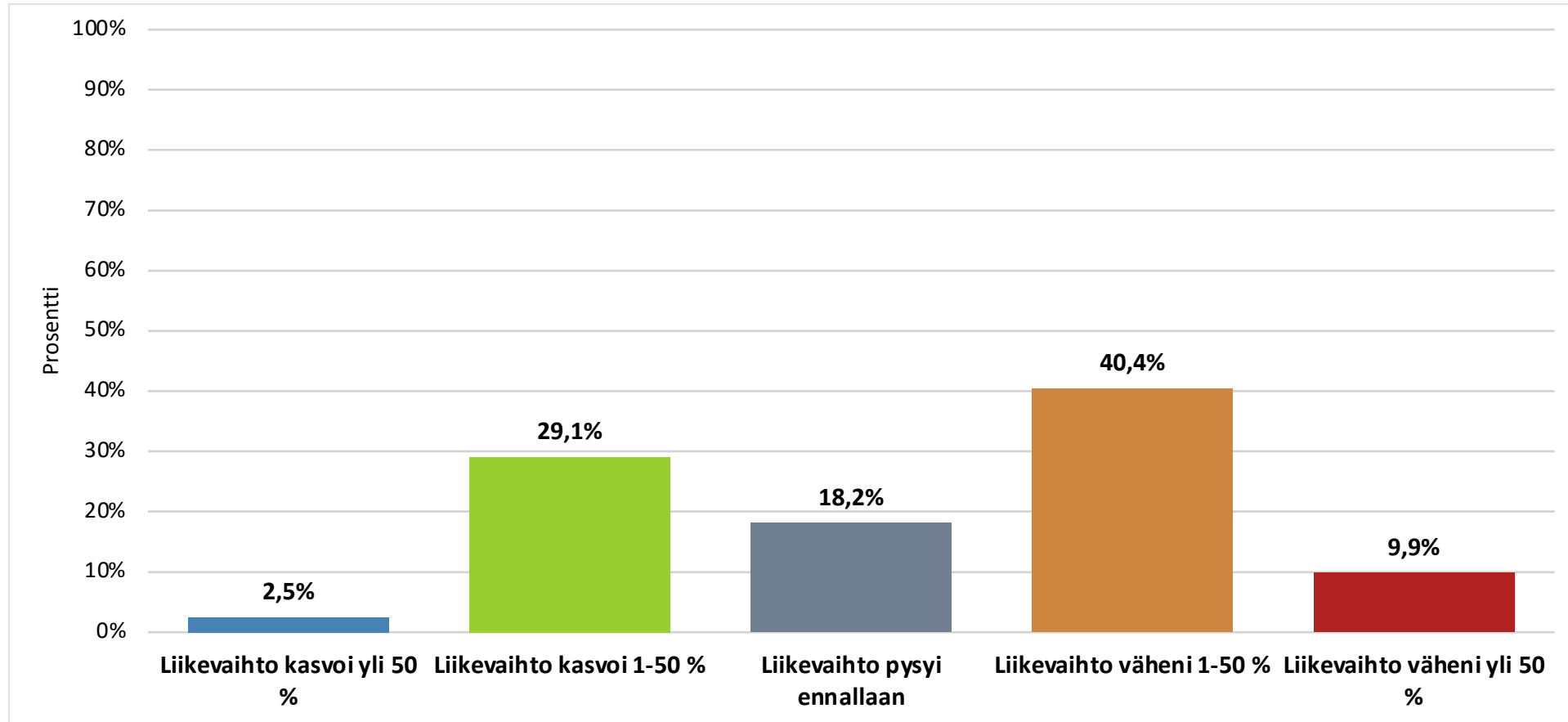
14: Onko yrityksenne pidentänyt lähettämienne laskujen maksuaikoja koronakriisin takia?



15: Onko yrityksellänne ollut vaikeuksia saada rahoitusta koronakriisin aikana (esim. lainaa pankista tai muista laitoksista)?



16: Kuinka yrityksenne liikevaihto kehittyi vuonna 2020?



17: Miltä yrityksenne näkymät näyttävät kuluvalle vuodelle?

